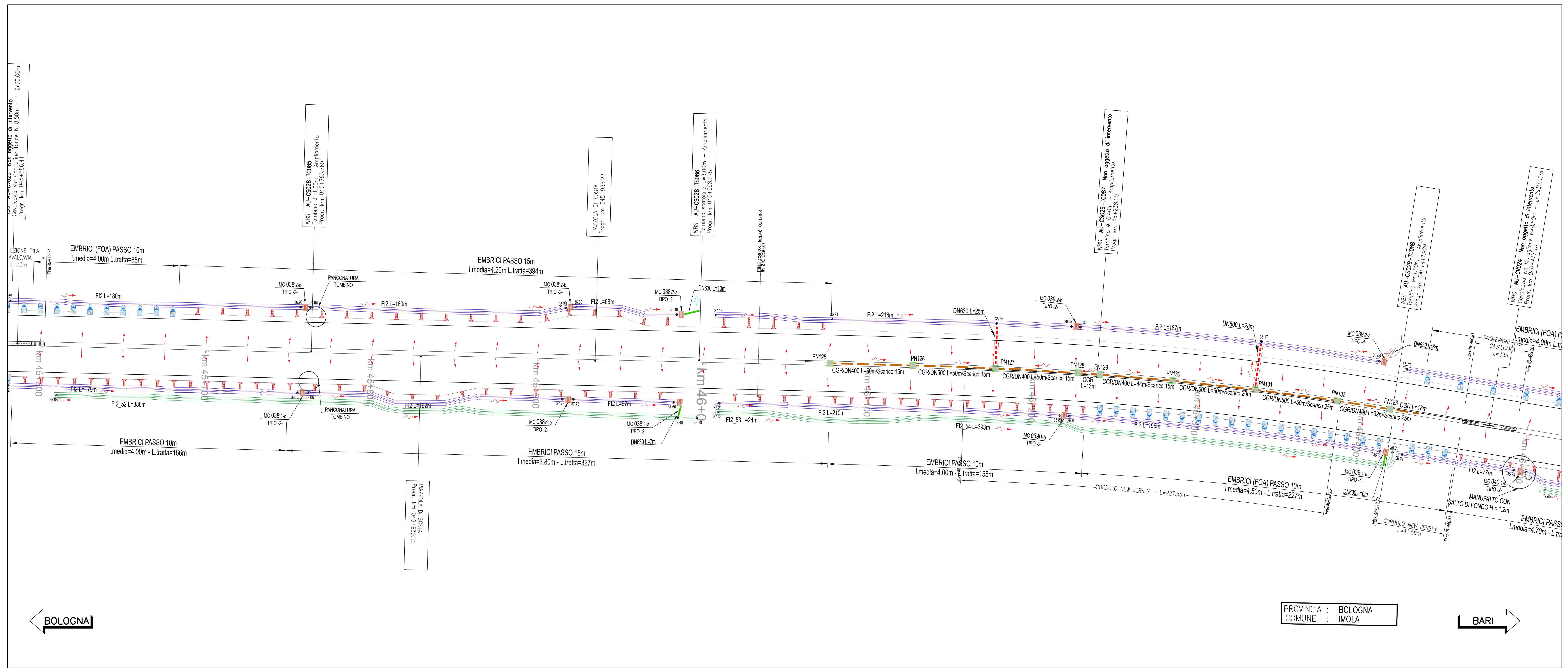


Progressiva	Quota testa	Quota A	Quota B	Quota C	Quota D	Quota fondo	Altezza pozzetto (H)
	m s.l.m.	m s.l.m.	m s.l.m.	m s.l.m.	m s.l.m.	m s.l.m.	m
PN125	46.077	38.98	37.78	-	37.78	37.78	1.30
PN126	46.127	38.87	37.57	-	37.67	37.57	1.30
PN127	46.177	38.79	37.47	-	37.47	37.47	1.32
PN128	46.227	38.73	37.53	-	-	37.53	1.28
PN129	46.240	38.69	37.49	-	-	37.49	1.28
PN130	46.284	38.62	37.32	-	37.40	37.32	1.30
PN131	46.334	38.52	38.61	36.91	37.52	38.61	1.91
PN132	46.384	38.43	37.01	-	37.11	37.01	1.42
PN133	46.416	38.37	37.17	-	-	37.17	1.28

NUMERO MANUFATTO	TIPO	Fosso in ingresso	Canale in ingresso	Tipologia di Trattamento e Restituzione	Bocca Tarata (Dn,cm)	Cispet
MC 0381-a	2	F12	-	REGOLAZIONE DELLA PORTATA	50x30	SI
MC 0381-b	2	F12	-	REGOLAZIONE DELLA PORTATA	45x30	NO
MC 0381-c	2	F12	-	REGOLAZIONE DELLA PORTATA	38x20	NO
MC 0382-a	2	F12	-	REGOLAZIONE DELLA PORTATA	50x30	SI
MC 0382-b	2	F12	-	REGOLAZIONE DELLA PORTATA	45x30	NO
MC 0382-c	2	F12	-	REGOLAZIONE DELLA PORTATA	3x20	NO
MC 0391-a	4	F18B	-	REGOLAZIONE PORTATA E TRATTAMENTO QUALITATIVO	55x30	SI
MC 0391-b	2	F12	-	REGOLAZIONE DELLA PORTATA	40x20	NO
MC 0392-a	4	F12	-	REGOLAZIONE PORTATA E TRATTAMENTO QUALITATIVO	55x30	SI
MC 0392-b	2	F12	-	REGOLAZIONE DELLA PORTATA	45x20	NO
MC 0401-c	2	F12	-	REGOLAZIONE DELLA PORTATA	4x250	NO



autostrade per l'italia
 AUTOSTRADA (A14): BOLOGNA-BARI-TARANTO
 TRATTO: NUOVO SVINCOLO DI PONTE RIZZOLI - DIRAMAZIONE RAVENNA
 AMPLIAMENTO ALLA QUARTA CORSIA

PROGETTO ESECUTIVO

AUTOSTRADA A14
 IDROLOGIA E IDRAULICA
 Sistema di drenaggio acque di pianforma

Planimetrica
 Tav. 21 di 34 - dal km 45+600 al km 46+500

IL PROGETTISTA SPECIALISTICO	IL RESPONSABILE INTEGRAZIONE PREVISIONI SPECIALISTICHE	IL DIRETTORE TECNICO
Ingeg. Federico Farnet	Ingeg. Federico Farnet	Ingeg. Orlando Mazza
Ord. Ingeg. Pavia N. 1739	Ord. Ingeg. Milano N. A21982	Ord. Ingeg. Pavia N. 1498
Responsabile Idraulica		Responsabile Idraulica

INFORMAZIONI PROGETTO	INFORMAZIONI LAVORO
Codice Contratto	INFORMAZIONI LAVORO
111447	LL00 PE AU IDR DP000 00000 D IDR 0880 1
PROGETTO MANUFATTI	SUPPORTO SPECIALISTICO
Ing. Federico Farnet	INGENIER
Ord. Ingeg. Milano N. A21982	
REDAZIONE	VERIFICAZIONE

REVISIONI	DATE
1	NOVEMBRE 2011
2	17 GENNAIO 2012

VISTO DEL COMMITTENTE	VISTO DEL CONCESSIONARIO
autostrade per l'italia	
IL RESPONSABILE UNICO DEL PROCEDIMENTO	IL CONCESSIONARIO
Ing. Antonio Pizzari	