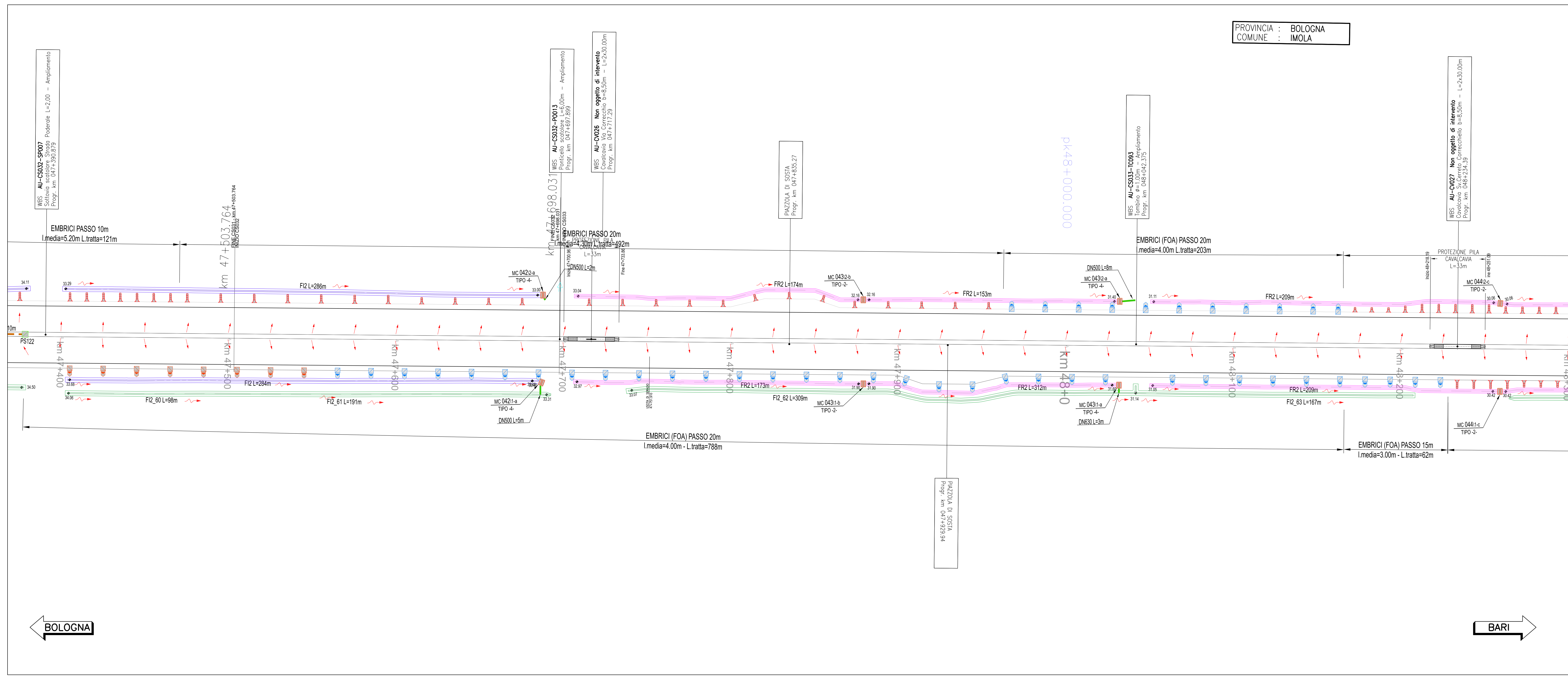
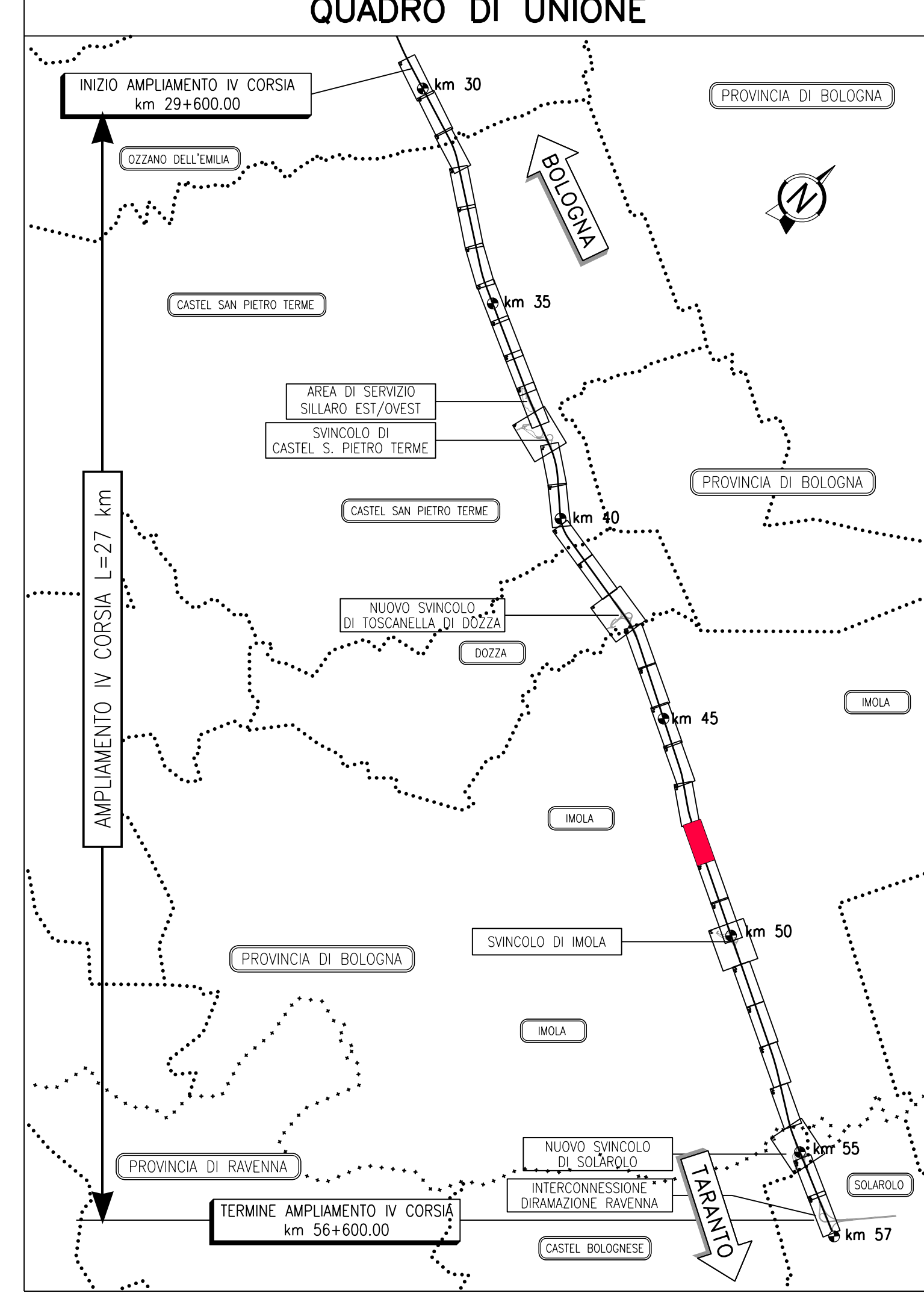
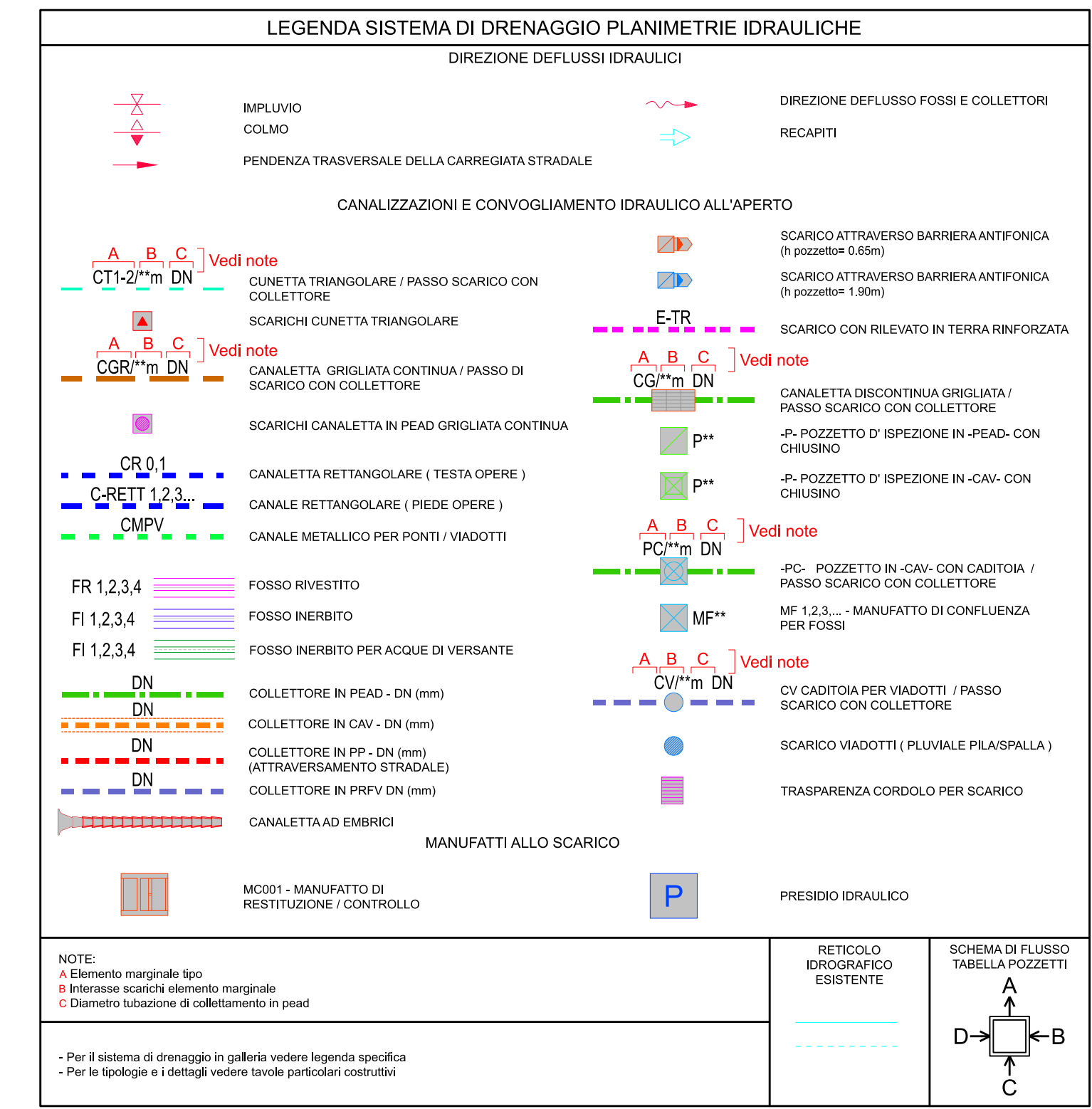


PROVINCIA : BOLOGNA
COMUNE : IMOLA



PROVINCIA : BOLOGNA
COMUNE : IMOLA

TABELLA MANUFATTI DI CONTROLLO -MC-

NUMERO MANUFATTO	TIPO	Fosso in ingresso	Canale in ingresso	Tipologia di Trattamento e Restituzione	Bocca Tarata (Dim.cm)	Clapet
MC 0421-a	2	FR2	-	REGOLAZIONE PORTATA E TRATTAMENTO QUALITATIVO	40x30	SI
MC 0422-a	2	FR2	-	REGOLAZIONE PORTATA E TRATTAMENTO QUALITATIVO	50x20	SI
MC 0431-a	2	FR2	-	REGOLAZIONE PORTATA E TRATTAMENTO QUALITATIVO	45x30	SI
MC 0431-b	2	FR2	-	REGOLAZIONE DELLA PORTATA	35x20	NO
MC 0432-a	2	FR2	-	REGOLAZIONE PORTATA E TRATTAMENTO QUALITATIVO	45x30	SI
MC 0432-b	2	FR2	-	REGOLAZIONE DELLA PORTATA	35x20	NO
MC 0441-c	2	FR2	-	REGOLAZIONE DELLA PORTATA	40x20	NO
MC 0442-c	2	FR2	-	REGOLAZIONE DELLA PORTATA	40x20	NO

autostrade per l'italia

AUTOSTRADA (A14): BOLOGNA-BARI-TARANTO
TRATTO: NUOVO SVINCOLO DI PONTE RIZZOLI - DIRAMAZIONE RAVENNA
AMPLIAMENTO ALLA QUARTA CORSIA

PROGETTO ESECUTIVO

AUTOSTRADA A14
IDROLOGIA E IDRAULICA
Sistema di drenaggio acque di piattaforma

Planimetria
Tav. 23 di 34 - dal km 47+400 al km 48+300

IL PROGETTISTA SPECIALISTICO Ing. Federico Ferrari Ord. Ingg. Pavia N. 1729 Responsabile Gruppo Idraulico	IL RESPONSABILE INTEGRAZIONE PRESSIONI SPECIALISTICO Ing. Francesco Ferrari Ord. Ingg. Milano N. A21082	IL DIRETTORE TECNICO Ing. Orlando Mazza Ord. Ingg. Pavia N. 1498 Responsabile Norm. Opere Idrauliche
--	---	---

INFORMAZIONI PROGETTO: CODICE PROGETTO: 111447 CODICE CLIENTE: LL00 CODICE OPERA: PE AU IDR CODICE FASE: DP000 CODICE QUANTITATIVO: 00000 CODICE DISEGNO: D IDR CODICE QUANTITATIVO: 0882 CODICE QUANTITATIVO: 1	INFORMAZIONI LABORIO: DATA: 27 SCALE: 1:1000
--	--

PROJECT MANAGER: Ing. Federico Ferrari Ord. Ingg. Milano N. A21082	SUPPORTO SPECIALISTICO: ING. ENSENER	REVISIONI: N. data 1. 11/08/2017 2. 01/09/2017
--	---	---

VISTO DEL COMMITTENTE
autostrade per l'italia
IL RESPONSABILE UNICO DEL PROCEDIMENTO
Ing. Andrea Pizzarello

VISTO DEL CONCESSIONARIO
Ministero delle Infrastrutture e dei Trasporti
Ministero delle Infrastrutture e dei Trasporti