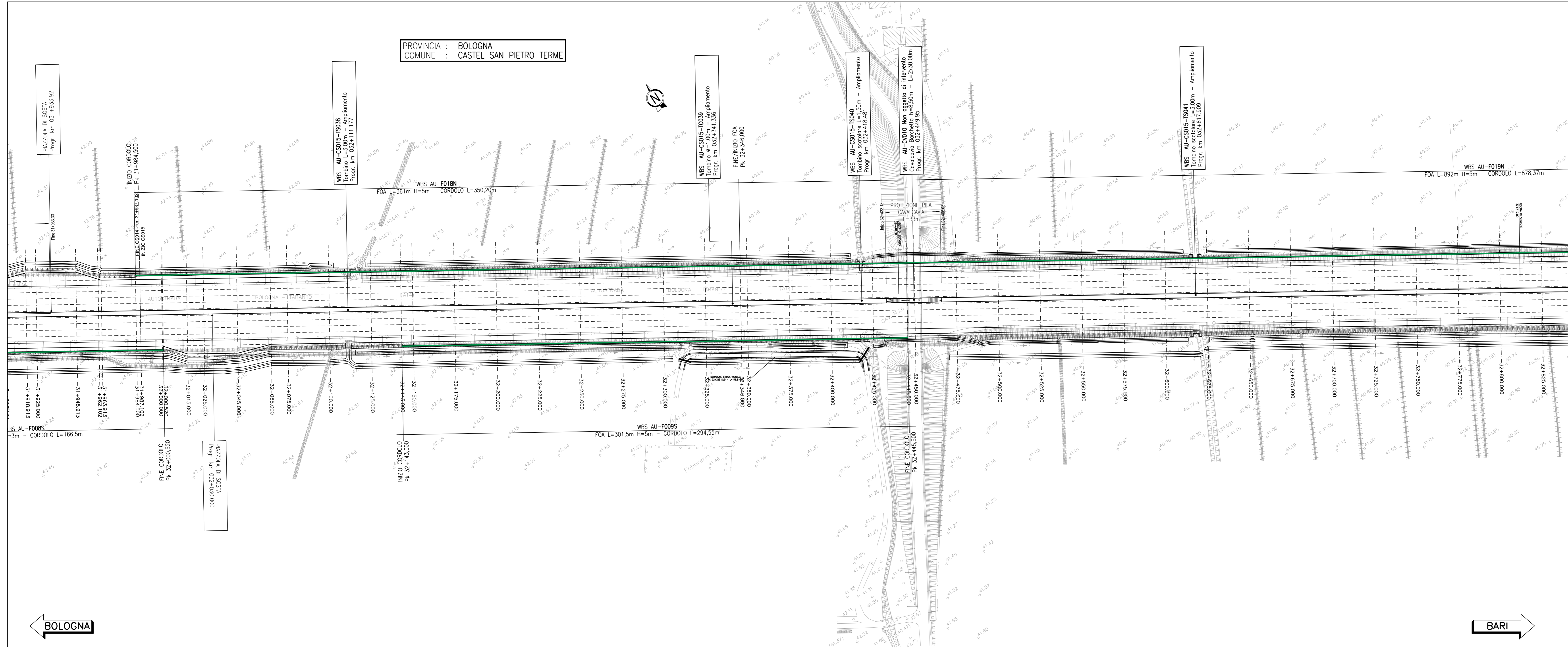


PROVINCIA : BOLOGNA
 COMUNE : OZZANO DELL'EMILIA

PROVINCIA : BOLOGNA
 COMUNE : CASTEL SAN PIETRO TERME

BOLOGNA

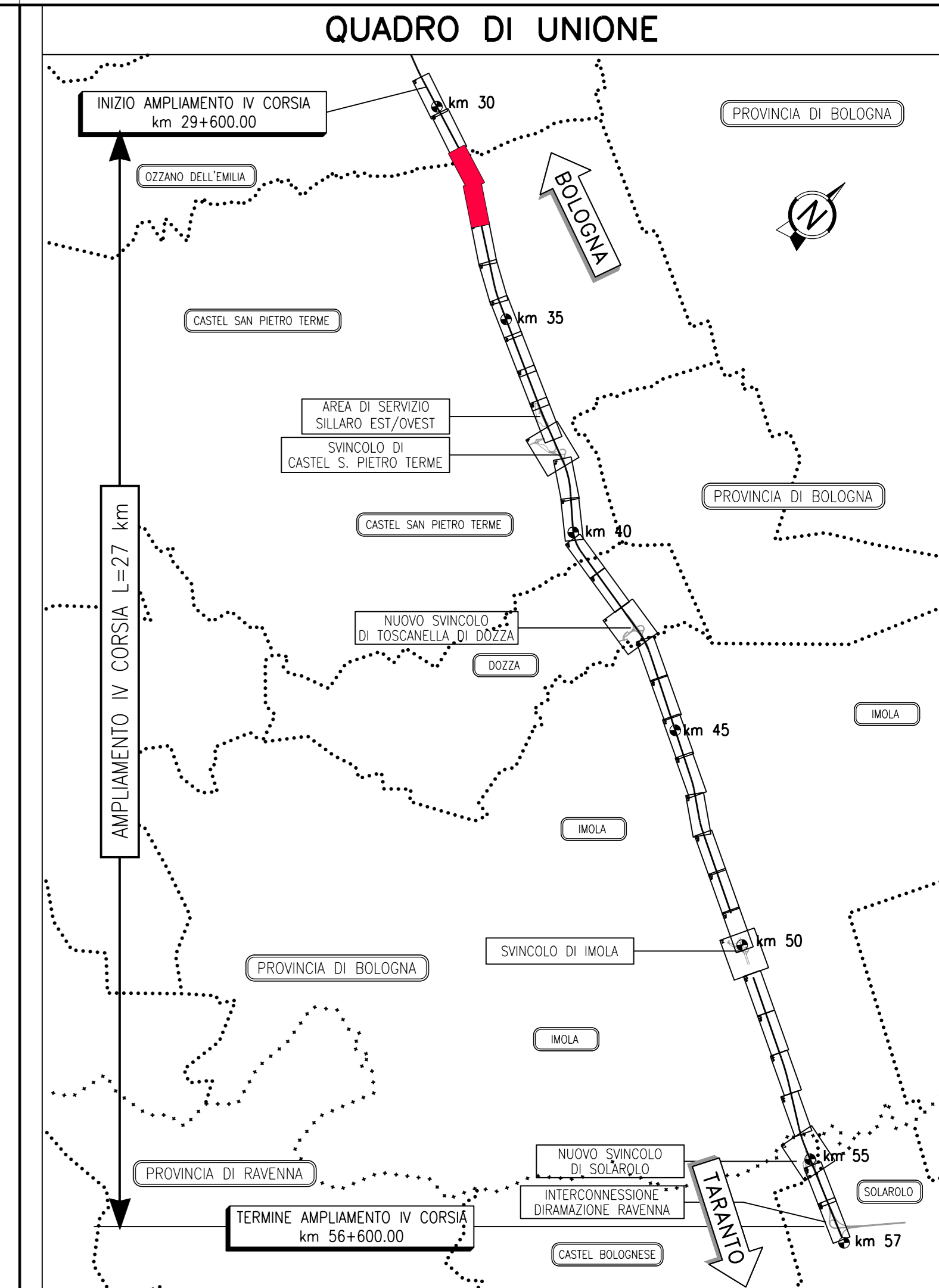
BARI



PROVINCIA : BOLOGNA
 COMUNE : CASTEL SAN PIETRO TERME

BOLOGNA

BARI



LEGENDA

- BARRIERA ANTIFONICA TRASPARENTE
- BARRIERA ANTIFONICA SEMI-OPACA

autostrade per l'italia

AUTOSTRADA (A14): BOLOGNA-BARI-TARANTO
 TRATTO: NUOVO SVINCOLO DI PONTE RIZZOLI - DIRAMAZIONE RAVENNA
 AMPLIAMENTO ALLA QUARTA CORSIA

PROGETTO ESECUTIVO

AUTOSTRADA A14	
OPERE COMPLEMENTARI	
Barriere antifoniche - Parte generale	
Planimetria delle tipologie architettoniche Tav 2 di 18	

IL PROGETTISTA SPECIALISTICO Arch. Enrico Provasola Dir. Arch. Milano N. A21082 Responsabile Architetto e Progetto	IL RESPONSABILE INTEGRAZIONE PRESTAZIONI SPECIALISTICHE Ing. Federico Ferrari Dir. Ingg. Milano N. A21082 Progettazione Nuova Opera Autostradale	IL DIRETTORE TECNICO Ing. Danilo Mazza Dir. Ingg. Pistoia N. 1496
CODICE IDENTIFICATIVO APPALTO/PROGETTO 111447 LL00 PE AU OPC FO000 00000 D AUA 2002 0		ORDINATORE 3 SCALA 1:1000
PROJECT MANAGER Ing. Federico Ferrari Dir. Ingg. Milano N. A21082	SUPPORTO SPECIALISTICO	REVISIONI N. 001 01 NOVEMBRE 2017
REDATTO	VERIFICATO	

VISTO DEL COMMITTENTE autostrade per l'italia IL RESPONSABILE DIRIGENTE DEL PROCEDIMENTO Ing. Antonio Provasola	VISTO DEL CONCESSIONARIO Ministero delle Infrastrutture e dei Trasporti DIREZIONE REGIONALE DELLE OPERE PUBBLICHE PROVINCIA DI BOLOGNA
---	---