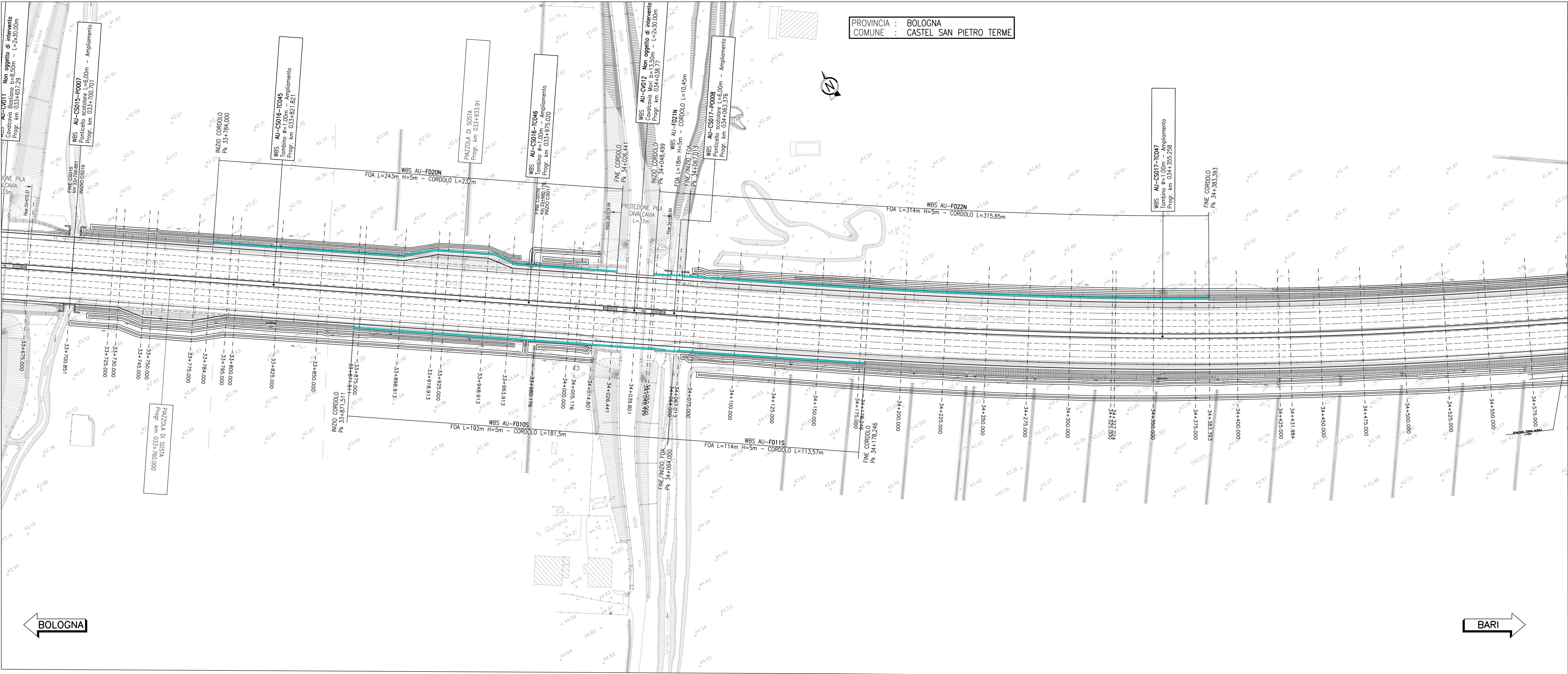


**LEGENDA**

- BARRIERA ANTIFONICA TRASPARENTE
- BARRIERA ANTIFONICA SEMI-OPACA



**autostrade** per l'italia

**AUTOSTRADA (A14): BOLOGNA-BARI-TARANTO**  
TRATTO: NUOVO SVINCOLO DI PONTE RIZZOLI - DIRAMAZIONE RAVENNA  
AMPLIAMENTO ALLA QUARTA CORSIA

PROGETTO ESECUTIVO

AUTOSTRADA A14

OPERE COMPLEMENTARI  
Barriere antfoniche - Parte generale

Planimetria delle tipologie architettoniche  
Tav 3 di 18

IL PROGETTISTA SPECIALISTICO Arch. Enrico Franceschini Ord. Ingg. Milano N. 421082 Responsabile Architetto e Progetto	IL RESPONSABILE INTEGRAZIONE PRESTAZIONI SPECIALISTICHE Ing. Federico Ferrari Ord. Ingg. Milano N. A21082	IL DIRETTORE TECNICO Ing. Orlando Mazzoli Ord. Ingg. Pistoia N. 1496 Progettazione Nuova Opera Autostrada
--	---	--

CODICE IDENTIFICATIVO		ORDINATORE
IMPIANTO PROGETTO	111447 LL00 PE AU OPC FO000 00000 D AUA 2003 0	4
Scala	1:1000	

PROJECT MANAGER Ing. Federico Ferrari Ord. Ingg. Milano N. A21082	SUPPORTO SPECIALISTICO	REVISIONE
REDAZIONE	VERIFICATO	08 NOVEMBRE 2017

VISTO DEL COMMITTENTE autostrade per l'italia IL RESPONSABILE DIRIGENTE DEL PROCEDIMENTO Ing. Adriano Pirovano	VISTO DEL CONCESSIONARIO Ministero delle Infrastrutture e dei Trasporti DIREZIONE REGIONALE DELLE OPERE PUBBLICHE DELLA PROVINCIA DI BOLOGNA
---	--