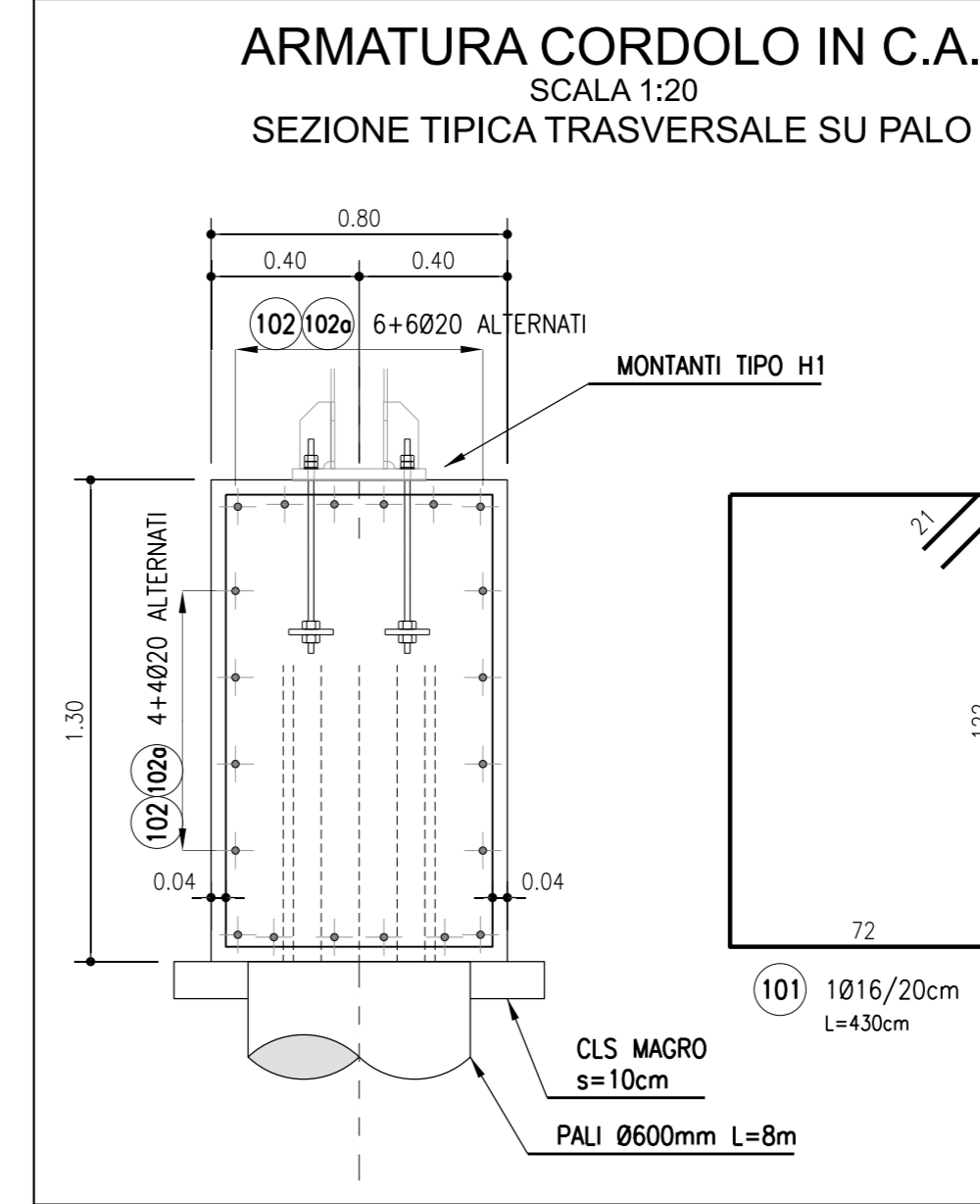
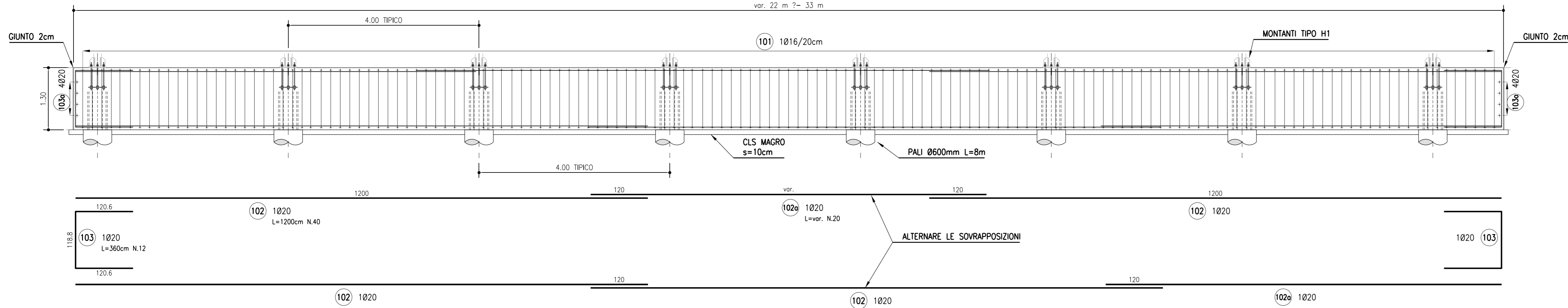


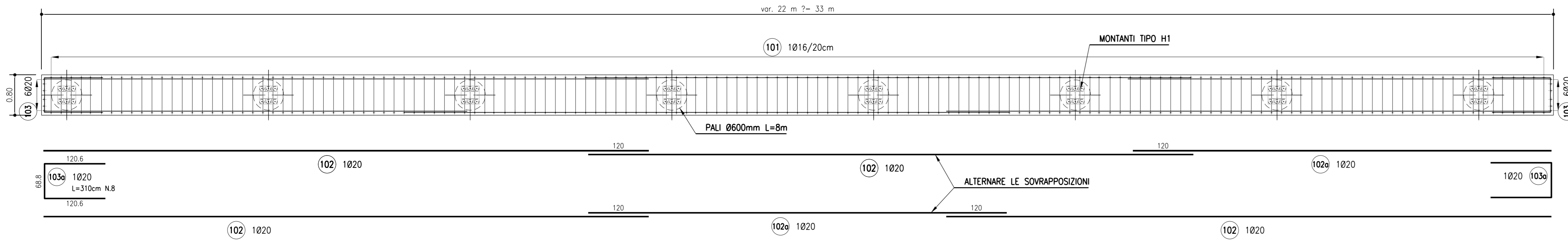
ARMATURA CORDOLO IN C.A. CONCIO TIPO 2 (DA 22 m A 33 m)

SCALA 1:50
SVILUPPO IN ASSE



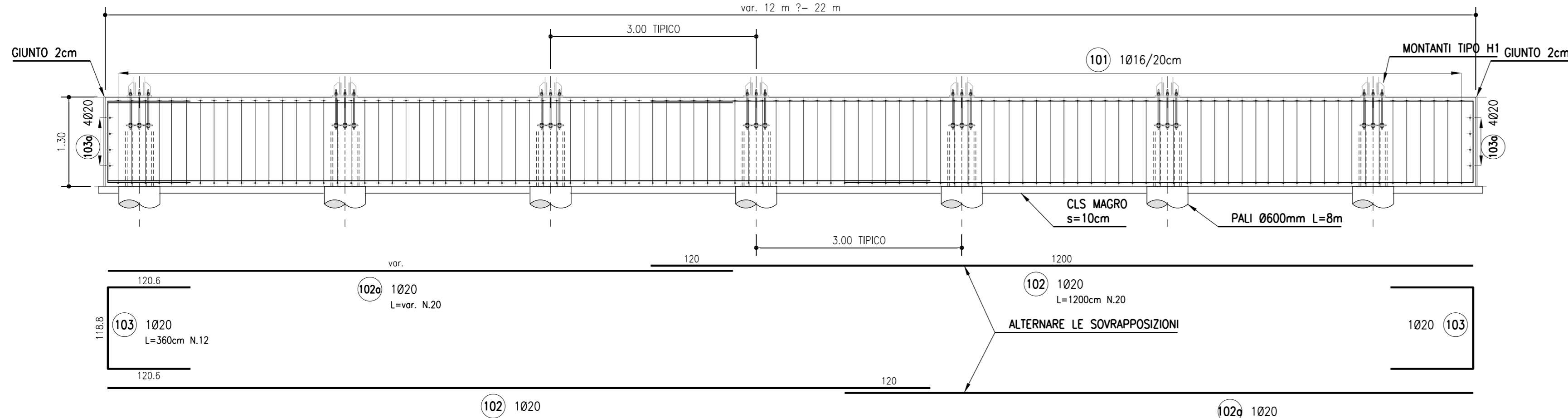
ARMATURA CORDOLO IN C.A. CONCIO TIPO 1 (DA 12 m A 33 m)

SCALA 1:50
PIANTA



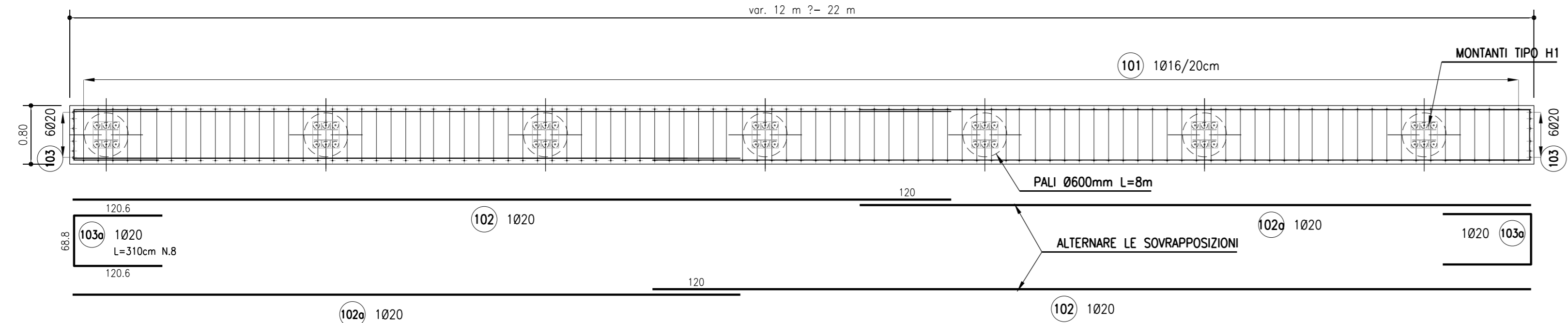
ARMATURA CORDOLO IN C.A. CONCIO TIPO 1 (DA 12 m A 22 m)

SCALA 1:50
SVILUPPO IN ASSE



ARMATURA CORDOLO IN C.A. CONCIO TIPO 1 (DA 12 m A 22 m)

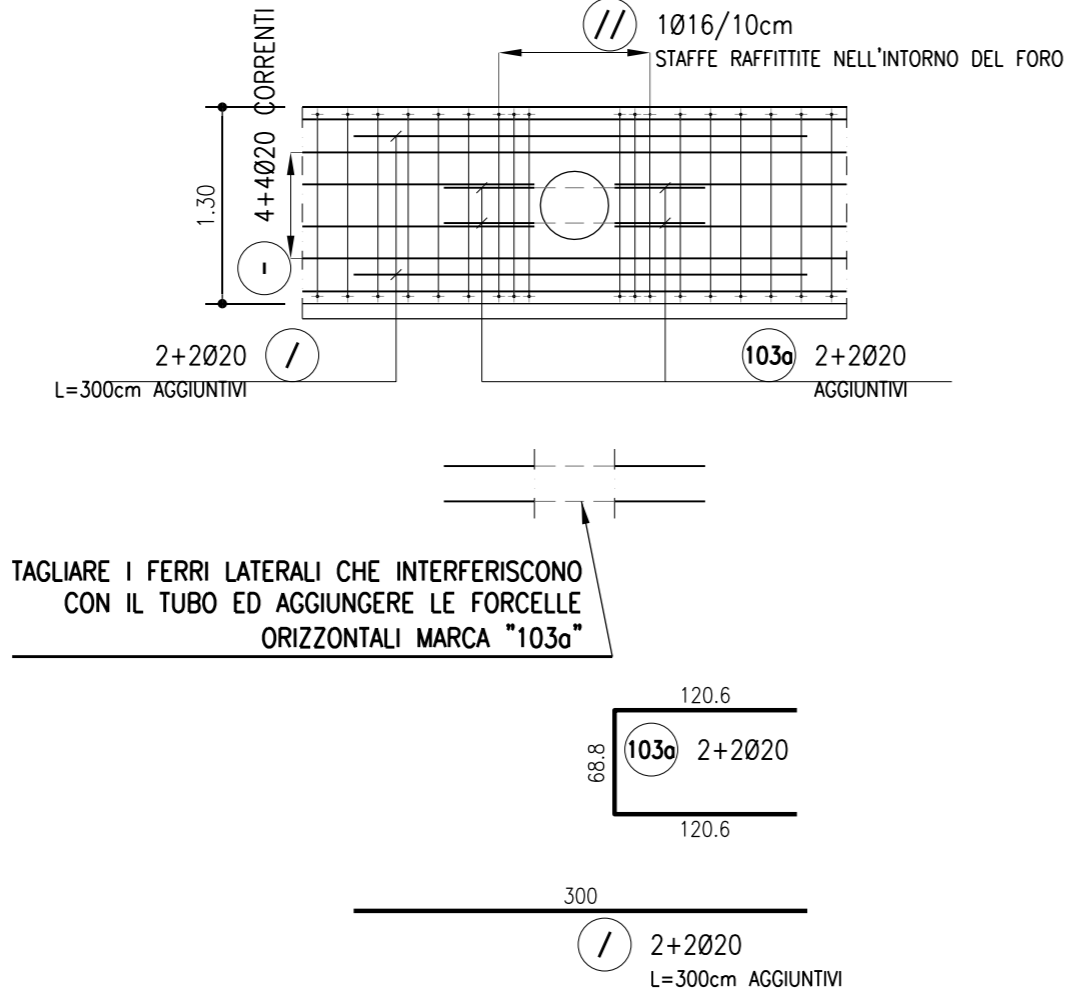
SCALA 1:50
PIANTA



DETTAGLIO ARMATURA SU FORO Ø450mm

SCALA 1:50
SEZIONE LONGITUDINALE IN ASSE CORDOLO

FORO Ø450mm PER SCARICO PUNTUALE EMBRICI DALLA CARREGGIATA



ARMATURA CORDOLO P1 DA 19,33 m

MARCA	DIAMETRO (mm)	NUMERO BARRE	NUMERO ELEMENTI	LUNGHEZZA BARRA (cm)	TOTALE LUNGHEZZA (cm)	A (cm)	B (cm)	C (cm)	D (cm)	E (cm)	F (cm)
101	16	97	1	430	41710	72	122	72	122	21	21
102	20	20	1	1200	24000	1200					
102a	20	20	1	860	17200	860					
103	20	12	1	360	4320	120,6	118,8	120,6			
103a	20	8	1	310	2480	120,6	68,8	120,6			
DIAMETRO		PESO UNITARIO	LUNGHEZZA	PESO							
Ø	kg/m	cm	kg								
16	1,58	41710	650,32								
20	2,47	40000	1182,75								
TOTALE PESO (kg)				1842,08							

ARMATURA CORDOLO P1 DA 28 m

MARCA	DIAMETRO (mm)	NUMERO BARRE	NUMERO ELEMENTI	LUNGHEZZA BARRA (cm)	TOTALE LUNGHEZZA (cm)	A (cm)	B (cm)	C (cm)	D (cm)	E (cm)	F (cm)
101	16	140	6	430	301000	72	122	72	122	21	21
102	20	40	6	1200	240000	1200					
102a	20	20	6	860	84800	860					
103	20	12	6	360	21600	120,6	118,8	120,6			
103a	20	8	6	310	12400	120,6	68,8	120,6			
DIAMETRO		PESO UNITARIO	LUNGHEZZA	PESO							
Ø	kg/m	cm	kg								
16	1,58	301000	4750,79								
20	2,47	339000	8335,59								
TOTALE PESO (kg)				13086,38							

ARMATURA CORDOLO P1 DA 26 m

MARCA	DIAMETRO (mm)	NUMERO BARRE	NUMERO ELEMENTI	LUNGHEZZA BARRA (cm)	TOTALE LUNGHEZZA (cm)	A (cm)	B (cm)	C (cm)	D (cm)	E (cm)	F (cm)
101	16	130	1	430	55900	72	122	72	122	21	21
102	20	40	1	1200	48000	1200					
102a	20	20	1	440	8800	440					
103	20	12	1	360	4320	120,6	118,8	120,6			
103a	20	8	1	310	2480	120,6	68,8	120,6			
DIAMETRO		PESO UNITARIO	LUNGHEZZA	PESO							
Ø	kg/m	cm	kg								
16	1,58	55900	882,29								
20	2,47	63600	1565,47								
TOTALE PESO (kg)				2450,76							

ARMATURA CORDOLO P1 DA 30,67 m

MARCA	DIAMETRO (mm)	NUMERO BARRE	NUMERO ELEMENTI	LUNGHEZZA BARRA (cm)	TOTALE LUNGHEZZA (cm)	A (cm)	B (cm)	C (cm)	D (cm)	E (cm)	F (cm)
101	16	153	1	430	65790	72	122	72	122	21	21
102	20	40	1	1200	48000	1200					
102a	20	20	1	900	18000	900					
103	20	12	1	360	4320	120,6	118,8	120,6			
103a	20	8	1	310	2480	120,6	68,8	120,6			
DIAMETRO		PESO UNITARIO	LUNGHEZZA	PESO							
Ø	kg/m	cm	kg								
16	1,58	65790	1038,59								
20	2,47	72600	1795,36								
TOTALE PESO (kg)				2833,74							

NOTE

Per le caratteristiche dei materiali e per le armature dei pali si rimanda agli elaborati AU OPC F0000 FND00 D APE 0901-0902
Le seguenti tabelle ferri sono riferite al numero complessivo di pali della fondazione in oggetto:

ARMATURA PALO P1

MARCA	DIAMETRO (mm)	NUMERO BARRE	NUMERO ELEMENTI	LUNGHEZZA BARRA (cm)	TOTALE LUNGHEZZA (cm)	A (cm)	B (cm)	C (cm)	D (cm)	E (cm)	F (cm)
21	16	1	97	6340	61660	6340					
22	20	12	97	1900	22800	1900	130	750			
23	20	3	97	180	2730	180					
24	12	8	97	60	30760	60					
DIAMETRO		PESO UNITARIO	LUNGHEZZA	PESO							
Ø	kg/m	cm	kg								
16	0,82	361665	2228,80								
12	0,49	30760	273,27								
20	2,47	60790	1502,94								
TOTALE PESO (kg)				17161,61							

autostrade per l'italia

AUTOSTRADA (A14): BOLOGNA-BARI-TARANTO
TRATTO: NUOVO SVINCOLO DI PONTE RIZZOLI - DIRAMAZIONE RAVENNA
AMPLIAMENTO ALLA QUARTA CORSIA

PROGETTO ESECUTIVO

AUTOSTRADA A14

OPERE COMPLEMENTARI
Barriera antifonica FOA F007S

MURO - Armatura

IL PROGETTISTA SPECIALISTICO Ing. Marco D'Angeli Dir. Ingg. Milano N. 20155 Responsabile Tecnica d'Ufficio	IL RESPONSABILE INTEGRAZIONE PRESTAZIONI SPECIALISTICHE Ing. Federico Ferrari Dir. Ingg. Milano N. A21082	IL DIRETTORE TECNICO Ing. Daniele Motta Dir. Ingg. Pavia N. 1496 Progettazione Nuova Opera Autostrada						
CODICE IDENTIFICATIVO APPENDICE PROGETTO: FND00020								
111447	LL00	PE AU OPC	FO07S	FND00	D APE	0943	1	3
REVISIONI N. 008 11 NOVEMBRE 2017 1 GENNAIO 2018								

VISTO DEL COMMITTENTE autostrade per l'italia IL RESPONSABILE DIRETTORE DEL PROCEDIMENTO Ing. Antonio Piroglio	VISTO DEL CONCESSIONARIO Mistralone delle Infrastrutture e dei Trasporti S.p.A. - Direzione Regionale Emilia Romagna
---	--