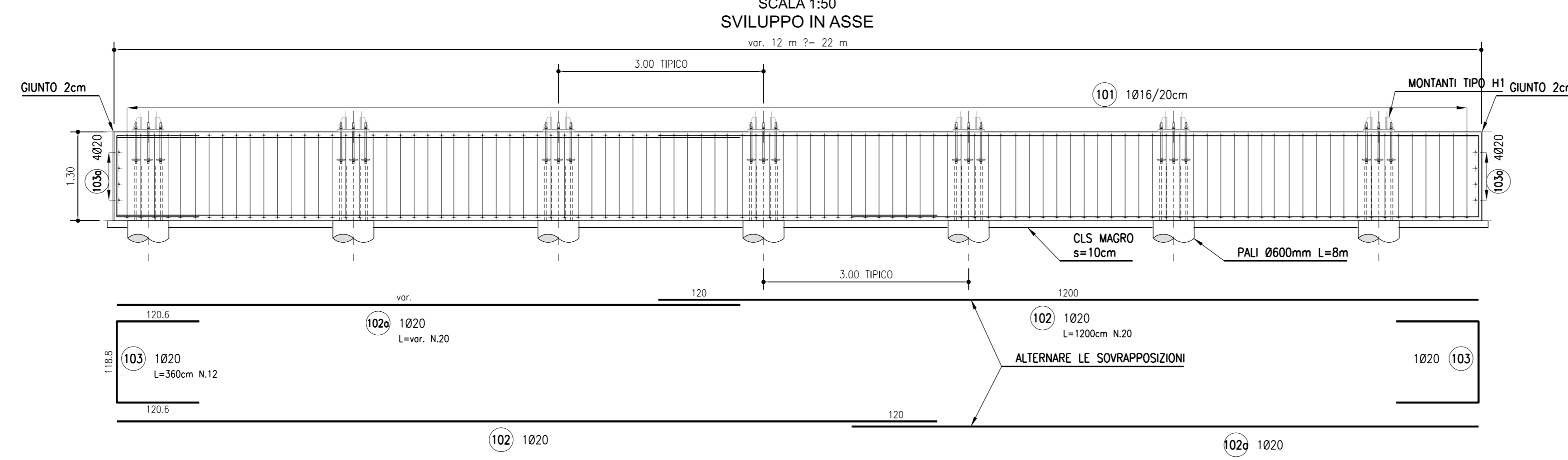
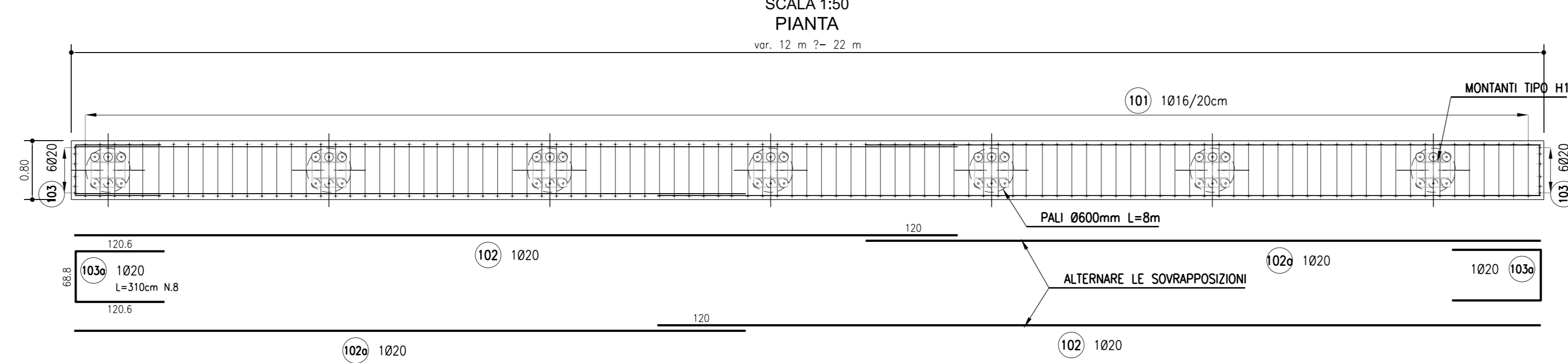


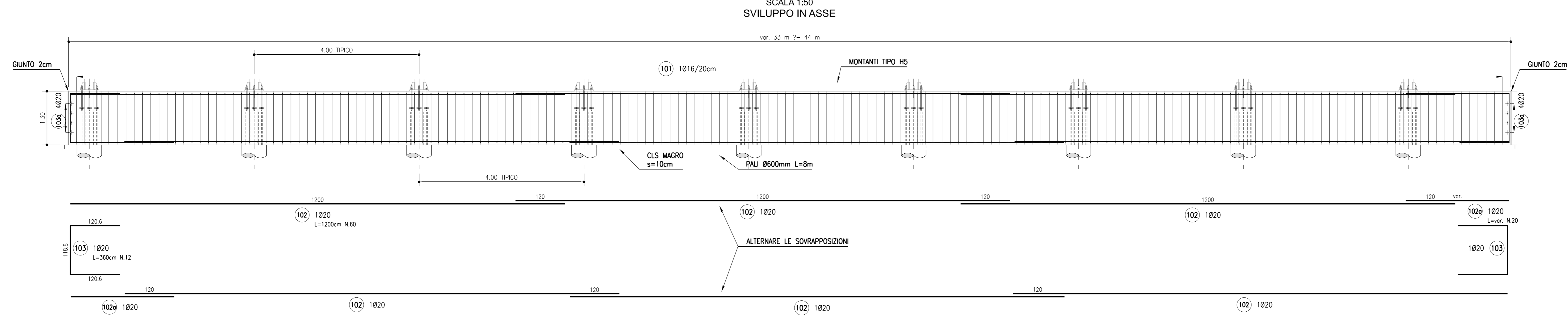
ARMATURA CORDOLO IN C.A. CONCIO TIPO 1 (DA 12 m A 22 m)



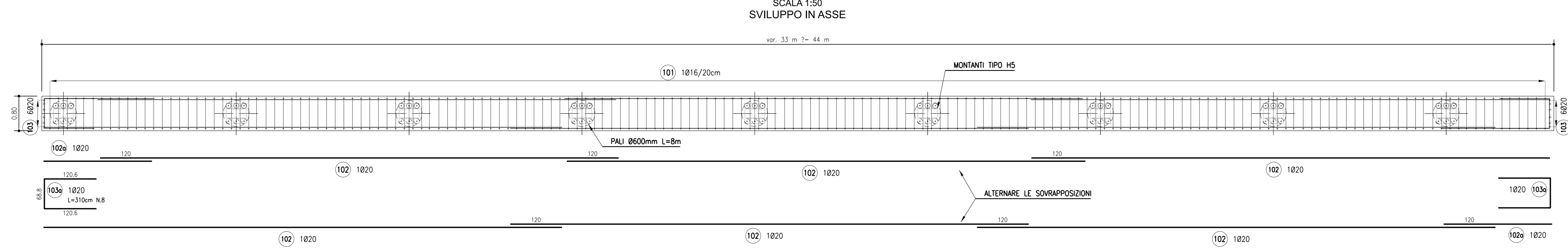
ARMATURA CORDOLO IN C.A. CONCIO TIPO 1 (DA 12 m A 22 m)



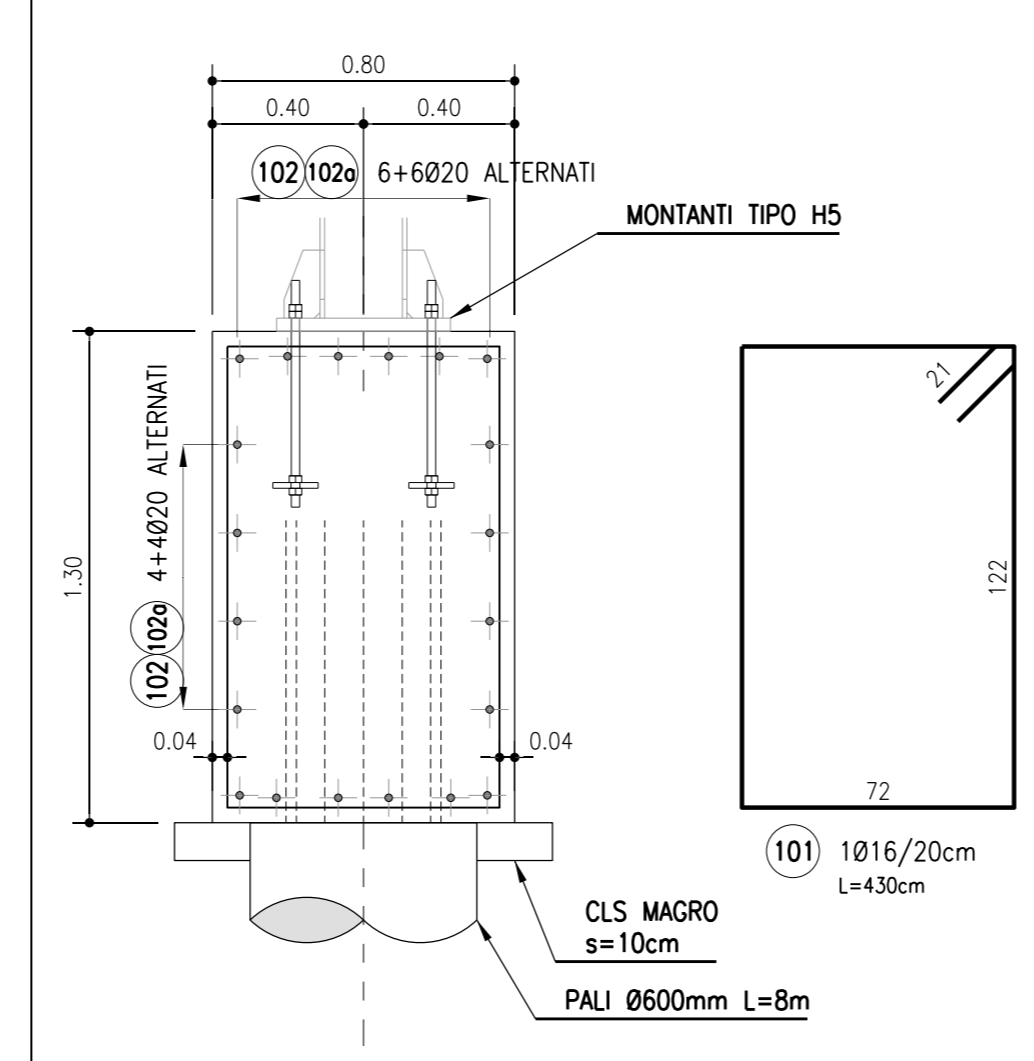
ARMATURA CORDOLO IN C.A. CONCIO TIPO 3 (DA 33 m A 44 m)



ARMATURA CORDOLO IN C.A. CONCIO TIPO 3 (DA 33 m A 44 m)



ARMATURA CORDOLO IN C.A. SEZIONE TIPICA TRASVERSALE SU PALO



MARCA	DIAMETRO (mm)	NUMERO BARRE	NUMERO ELEMENTI	LUNGHEZZA BARRA (cm)	TOTALE LUNGHEZZA (cm)	A (cm)	B (cm)	C (cm)	D (cm)	E (cm)	F (cm)
101	16	67	1	430	28810	72	122	72	122	21	21
102	20	20	1	1200	24000	1200					
102a	20	20	1	260	5200	260					
103	20	12	1	360	4320	120.6	118.8	120.6			
103a	20	8	1	310	2480	120.6	68.8	120.6			
DIAMETRO PESO UNITARIO				LUNGHEZZA PESO							
Ø	kg/m	cm	kg								
16	1.58	26810	454.72								
20	2.47	36000	887.81								
TOTALE PESO (kg)				1342.53							

MARCA	DIAMETRO (mm)	NUMERO BARRE	NUMERO ELEMENTI	LUNGHEZZA BARRA (cm)	TOTALE LUNGHEZZA (cm)	A (cm)	B (cm)	C (cm)	D (cm)	E (cm)	F (cm)
101	16	92	1	430	39560	72	122	72	122	21	21
102	20	20	1	1200	24000	1200					
102a	20	20	1	760	15200	760					
103	20	12	1	360	4320	120.6	118.8	120.6			
103a	20	8	1	310	2480	120.6	68.8	120.6			
DIAMETRO PESO UNITARIO				LUNGHEZZA PESO							
Ø	kg/m	cm	kg								
16	1.58	39560	624.39								
20	2.47	46000	1134.43								
TOTALE PESO (kg)				1758.82							

MARCA	DIAMETRO (mm)	NUMERO BARRE	NUMERO ELEMENTI	LUNGHEZZA BARRA (cm)	TOTALE LUNGHEZZA (cm)	A (cm)	B (cm)	C (cm)	D (cm)	E (cm)	F (cm)
101	16	195	1	430	83850	72	122	72	122	21	21
102	20	60	1	1200	72000	1200					
102a	20	20	1	660	13200	660					
103	20	12	1	360	4320	120.6	118.8	120.6			
103a	20	8	1	310	2480	120.6	68.8	120.6			
DIAMETRO PESO UNITARIO				LUNGHEZZA PESO							
Ø	kg/m	cm	kg								
16	1.58	83850	1323.43								
20	2.47	92000	2268.96								
TOTALE PESO (kg)				3592.39							

NOTE

Per le caratteristiche dei materiali e per le armature dei pali si rimanda agli elaborati AU OPC F000 FND00 D APE 0901-0902  
Le seguenti tabelle ferri sono riferite al numero complessivo di pali della fondazione in oggetto:

ARMATURA PALO P1												
MARCA	DIAMETRO (mm)	NUMERO BARRE	NUMERO ELEMENTI	LUNGHEZZA BARRA (cm)	TOTALE LUNGHEZZA (cm)	A (cm)	B (cm)	C (cm)	D (cm)	E (cm)	F (cm)	
21	16	1	92	6345	583740	6345						
22	20	12	92	860	988800	1200						
23	20	3	92	160	44160	1200						
24	12	9	92	60	49680	60						
DIAMETRO PESO UNITARIO				LUNGHEZZA PESO								
Ø	kg/m	cm	kg									
16	0.82	633740	5268.96									
12	0.89	48660	441.07									
20	2.47	98280	2421.41									
TOTALE PESO (kg)				2627.46								



AUTOSTRADA (A14): BOLOGNA-BARI-TARANTO  
TRATTO: NUOVO SVINCOLO DI PONTE RIZZOLI - DIRAMAZIONE RAVENNA  
AMPLIAMENTO ALLA QUARTA CORSIA

PROGETTO ESECUTIVO

AUTOSTRADA A14

OPERE COMPLEMENTARI  
Barriera antifonica FOA F018N

MURO - Armatura  
Tav 1 di 3

IL PROGETTISTA SPECIALISTICO Ing. Marco D'Angelantonio Ord. Ingg. Milano N. 20155 Responsabile Genitore Officio	IL RESPONSABILE E INTEGRATORE PRESTAZIONI SPECIALISTICHE Ing. Federico Ferrari Ord. Ingg. Milano N. A21092	IL DIRETTORE TECNICO Ing. Orlando Mazza Ord. Ingg. Padova N. 1496 Responsabile Normative Autorizz.
--	--	---

REVISIONI PROGETTO	CONDIZIONE IDENTIFICATIVA	REVISIONI QUANTITATIVE	ORDINATORE
Codice Contratto: 111447 Data: 12/06/2017 Fase: Fase Progetto: 5 Scala: 1/50	111447 LL00 PE AU OPC F018N FND00 D APE 0964 0	5	09/11/2017

spca ENGINEERING	PRODUCT MANAGER: Ing. Federico Ferrari Ord. Ingg. Milano N. A21092	SUPPORTO SPECIALISTICO: VERIFICATO	REVISIONE: 09/11/2017
---------------------	--	---------------------------------------	--------------------------

VISTO DEL COMMITTENTE Ing. ARMANDO PROSPERINI	VISTO DEL CONCESSIONARIO Ministero delle Infrastrutture e dei Trasporti DIREZIONE REGIONALE DELLO SCANTINATO
--	--

IL PRESENTE DOCUMENTO HA SCOPO PURAMENTE INFORMATIVO. IL TRACCIATO E I DATI PRESENTATI SONO SOLO A TITOLO INFORMATIVO. NON SONO GARANTITI. IL CONCESSIONARIO NON HA ADOSSATO RESPONSABILITÀ PER IL CONTENUTO DEL PRESENTE DOCUMENTO. IL CONCESSIONARIO NON HA ADOSSATO RESPONSABILITÀ PER IL CONTENUTO DEL PRESENTE DOCUMENTO.