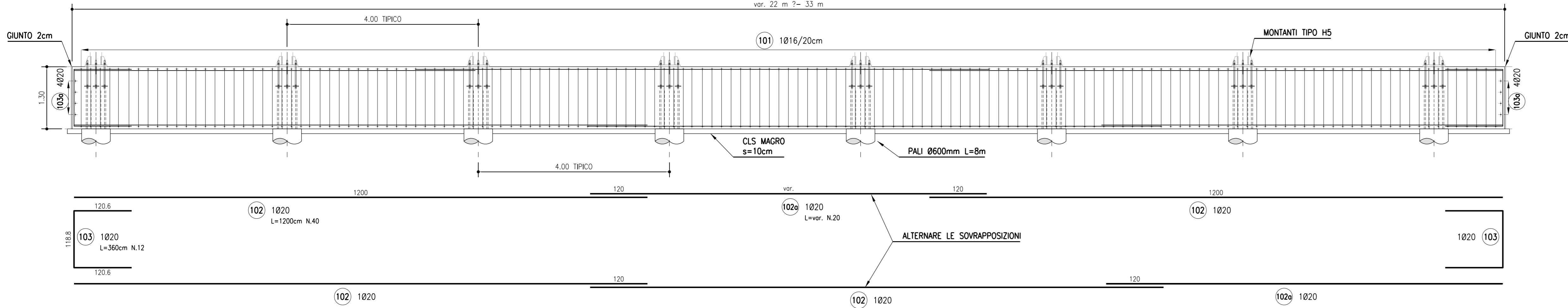


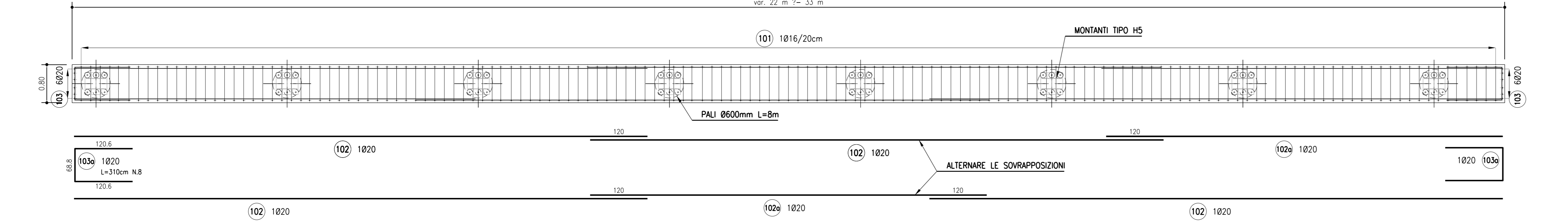
ARMATURA CORDOLO IN C.A. CONCIO TIPO 2 (DA 22 m A 33 m)

SCALA 1:50  
SVILUPPO IN ASSE



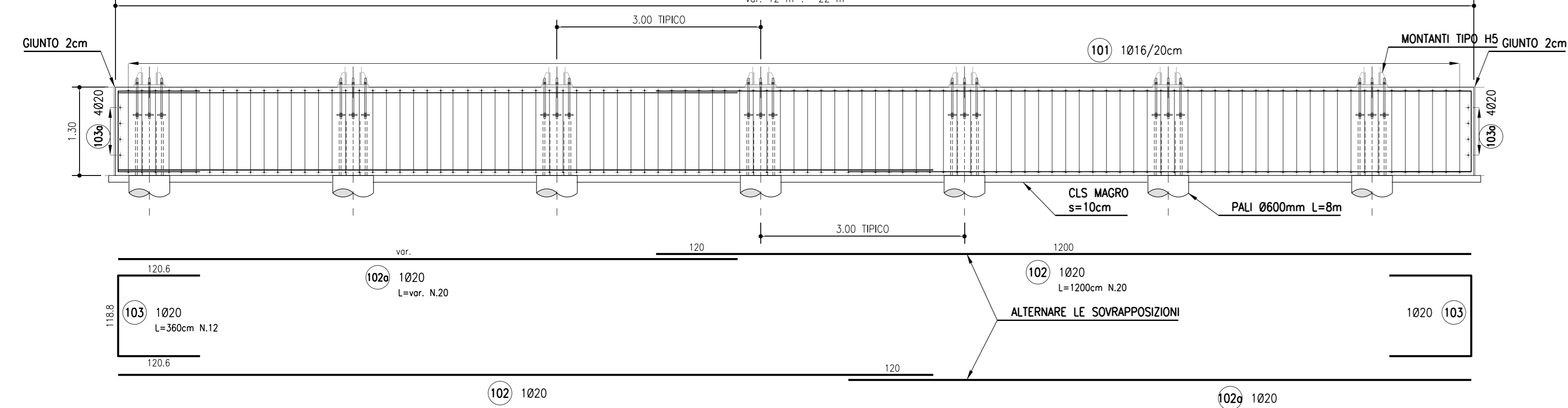
ARMATURA CORDOLO IN C.A. CONCIO TIPO 1 (DA 12 m A 33m)

SCALA 1:50  
PIANTA



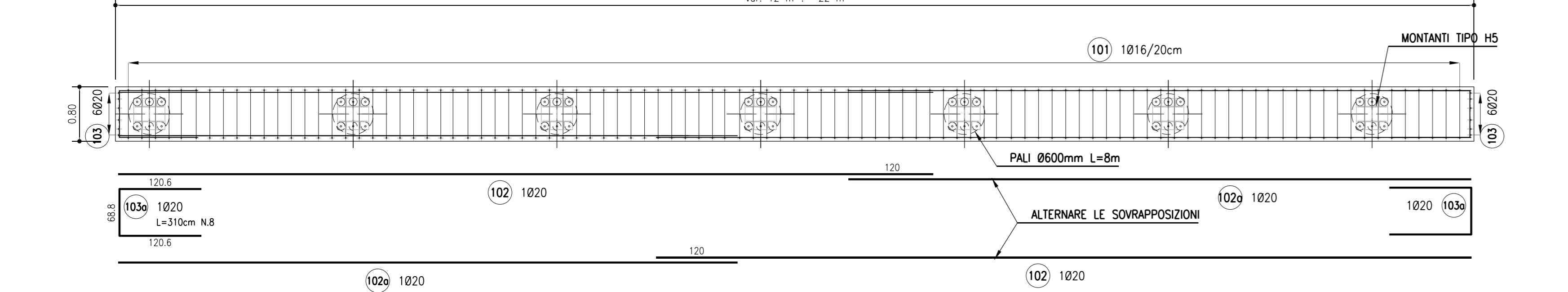
ARMATURA CORDOLO IN C.A. CONCIO TIPO 1 (DA 12 m A 22 m)

SCALA 1:50  
SVILUPPO IN ASSE



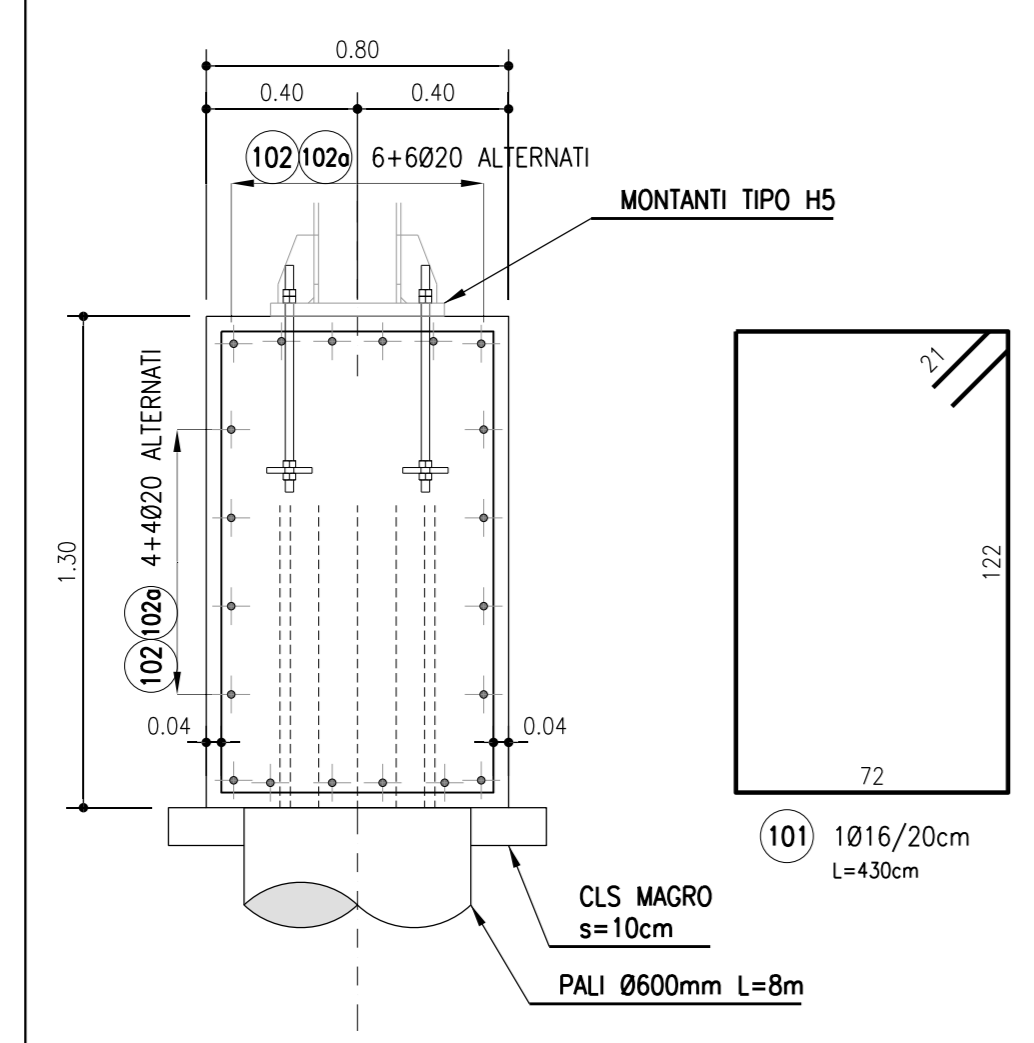
ARMATURA CORDOLO IN C.A. CONCIO TIPO 1 (DA 12 m A 22 m)

SCALA 1:50  
PIANTA



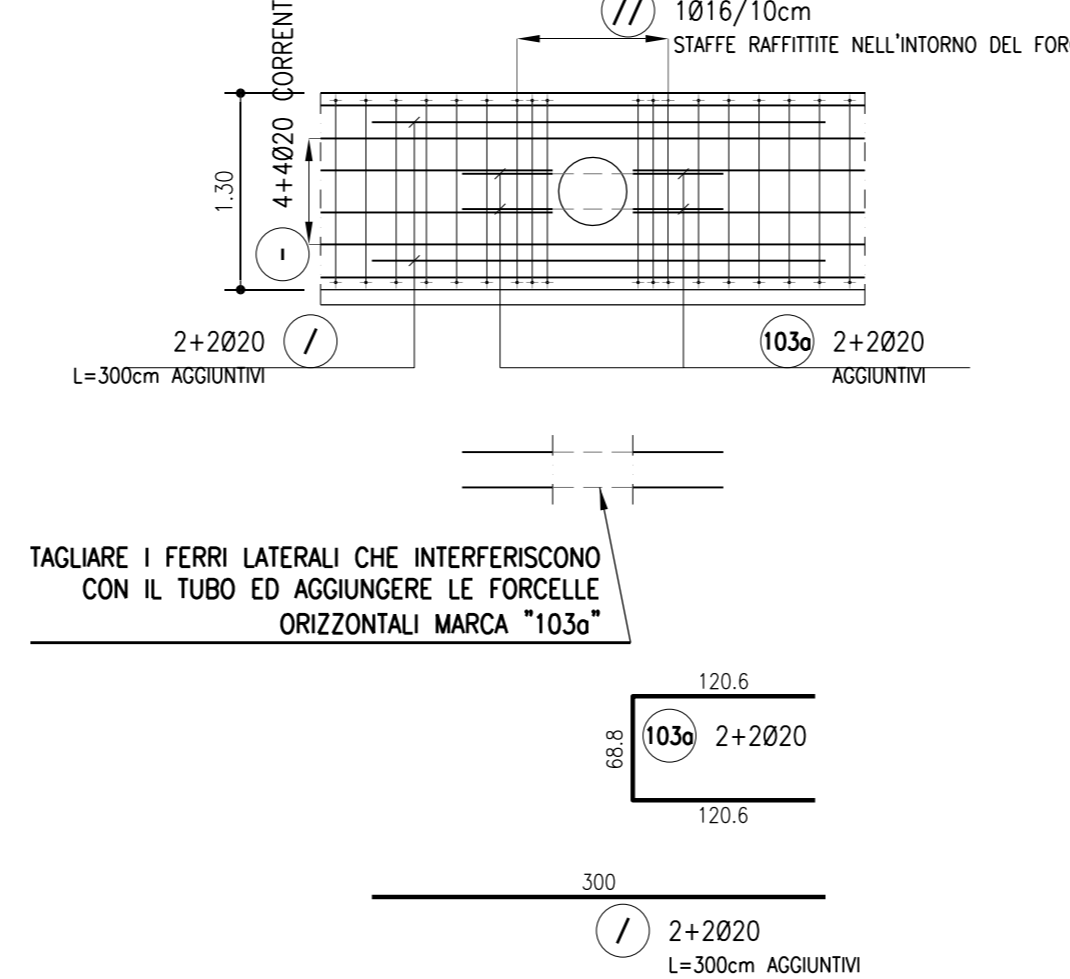
ARMATURA CORDOLO IN C.A.

SCALA 1:20  
SEZIONE TIPICA TRASVERSALE SU PALO



DETTAGLIO ARMATURA SU FORO Ø450mm

SEZIONE LONGITUDINALE IN ASSE CORDOLO  
FORO Ø450mm PER SCARICO PUNTUALE EMBRICI DALLA CARREGGIATA



ARMATURA CORDOLO P1 DA 22,17 m

MARCA	DIAMETRO (mm)	NUMERO BARRE	NUMERO ELEMENTI	LUNGHEZZA BARRA (cm)	TOTALE LUNGHEZZA (cm)	A (cm)	B (cm)	C (cm)	D (cm)	E (cm)	F (cm)
101	16	111	1	430	47730	72	122	72	122	21	21
102	20	20	1	1200	24000	1200					
102a	20	20	1	1200	24000	1200					
103	20	12	1	360	4320	120,6	118,8	120,6			
103a	20	8	1	310	2480	120,6	68,8	120,6			
DIAMETRO PESO UNITARIO LUNGHEZZA PESO											
Ø	kg/m	cm	kg								
16	1,58	47730	753,34								
20	2,47	54600	1351,45								
TOTALE PESO (kg)				2104,79							

ARMATURA CORDOLO P1 DA 26,64 m

MARCA	DIAMETRO (mm)	NUMERO BARRE	NUMERO ELEMENTI	LUNGHEZZA BARRA (cm)	TOTALE LUNGHEZZA (cm)	A (cm)	B (cm)	C (cm)	D (cm)	E (cm)	F (cm)
101	16	131	1	430	56330	72	122	72	122	21	21
102	20	40	1	1200	48000	1200					
102a	20	20	1	450	9000	450					
103	20	12	1	360	4320	120,6	118,8	120,6			
103a	20	8	1	310	2480	120,6	68,8	120,6			
DIAMETRO PESO UNITARIO LUNGHEZZA PESO											
Ø	kg/m	cm	kg								
16	1,58	56330	889,08								
20	2,47	63800	1573,40								
TOTALE PESO (kg)				2462,48							

ARMATURA CORDOLO P1 DA 23 m

MARCA	DIAMETRO (mm)	NUMERO BARRE	NUMERO ELEMENTI	LUNGHEZZA BARRA (cm)	TOTALE LUNGHEZZA (cm)	A (cm)	B (cm)	C (cm)	D (cm)	E (cm)	F (cm)
101	16	115	1	430	49450	72	122	72	122	21	21
102	20	40	1	1200	48000	1200					
102a	20	20	1	140	2800	140					
103	20	12	1	360	4320	120,6	118,8	120,6			
103a	20	8	1	310	2480	120,6	68,8	120,6			
DIAMETRO PESO UNITARIO LUNGHEZZA PESO											
Ø	kg/m	cm	kg								
16	1,58	49450	780,49								
20	2,47	57600	1420,50								
TOTALE PESO (kg)				2200,99							

ARMATURA CORDOLO P1 DA 27,5 m

MARCA	DIAMETRO (mm)	NUMERO BARRE	NUMERO ELEMENTI	LUNGHEZZA BARRA (cm)	TOTALE LUNGHEZZA (cm)	A (cm)	B (cm)	C (cm)	D (cm)	E (cm)	F (cm)
101	16	138	1	430	59340	72	122	72	122	21	21
102	20	40	1	1200	48000	1200					
102a	20	20	1	590	11800	590					
103	20	12	1	360	4320	120,6	118,8	120,6			
103a	20	8	1	310	2480	120,6	68,8	120,6			
DIAMETRO PESO UNITARIO LUNGHEZZA PESO											
Ø	kg/m	cm	kg								
16	1,58	59340	936,58								
20	2,47	66600	1642,46								
TOTALE PESO (kg)				2579,04							

ARMATURA CORDOLO P1 DA 27,83 m

MARCA	DIAMETRO (mm)	NUMERO BARRE	NUMERO ELEMENTI	LUNGHEZZA BARRA (cm)	TOTALE LUNGHEZZA (cm)	A (cm)	B (cm)	C (cm)	D (cm)	E (cm)	F (cm)
101	16	140	1	430	60200	72	122	72	122	21	21
102	20	40	1	1200	48000	1200					
102a	20	20	1	630	12600	630					
103	20	12	1	360	4320	120,6	118,8	120,6			
103a	20	8	1	310	2480	120,6	68,8	120,6			
DIAMETRO PESO UNITARIO LUNGHEZZA PESO											
Ø	kg/m	cm	kg								
16	1,58	60200	950,16								
20	2,47	67400	1662,19								
TOTALE PESO (kg)				2612,34							

ARMATURA CORDOLO P1 DA 28 m

MARCA	DIAMETRO (mm)	NUMERO BARRE	NUMERO ELEMENTI	LUNGHEZZA BARRA (cm)	TOTALE LUNGHEZZA (cm)	A (cm)	B (cm)	C (cm)	D (cm)	E (cm)	F (cm)
101	16	140	6	430	361200	72	122	72	122	21	21
102	20	40	6	1200	288000	1200					
102a	20	20	6	640	76800	640					
103	20	12	6	360	25920	120,6	118,8	120,6			
103a	20	8	6	310	14880	120,6	68,8	120,6			
DIAMETRO PESO UNITARIO LUNGHEZZA PESO											
Ø	kg/m	cm	kg								
16	1,58	361200	5700,95								
20	2,47	405600	10052,11								
TOTALE PESO (kg)				15703,06							

NOTE

Per le caratteristiche dei materiali e per le armature dei pali si rimanda agli elaborati AU OPC F000 FND00 D APE 0901-0902  
Le seguenti tabelle ferri sono riferite al numero complessivo di pali della fondazione in oggetto:

ARMATURA PALO P1

MARCA	DIAMETRO (mm)	NUMERO BARRE	NUMERO ELEMENTI	LUNGHEZZA BARRA (cm)	TOTALE LUNGHEZZA (cm)	A (cm)	B (cm)	C (cm)	D (cm)	E (cm)	F (cm)
21	16	1	79	6345	60155	6345					
22	20	12	79	500	50000	120	750				
23	20	3	79	160	3780	130	30				
24	16	9	79	60	4260	60					
DIAMETRO PESO UNITARIO LUNGHEZZA PESO											
Ø	kg/m	cm	kg								
16	0,82	50155	300,43								
20	0,89	4260	378,74								
20	2,47	14370	2007,40								
TOTALE PESO (kg)				2471,57							

**autostrade** per l'italia  
 AUTOSTRADA (A14): BOLOGNA-BARI-TARANTO  
 TRATTO: NUOVO SVINCOLO DI PONTE RIZZOLI - DIRAMAZIONE RAVENNA  
 AMPLIAMENTO ALLA QUARTA CORSIA

PROGETTO ESECUTIVO  
 AUTOSTRADA A14  
 OPERE COMPLEMENTARI  
 Barriera antifonica FOA F009S  
 MURO - Armatura

IL PROGETTISTA SPECIALISTICO Ing. Marco D'Angeli Dir. Ingg. Milano N. 20155 Responsabile Tecnica d'Ufficio	IL RESPONSABILE INTEGRAZIONE PRESTAZIONI SPECIALISTICHE Ing. Federico Ferrari Dir. Ingg. Milano N. A21082	IL DIRETTORE TECNICO Ing. D'Amico Marco Dir. Ingg. Pavia N. 1496 Progettazione Nuova Opera Autostrada	
CODICE IDENTIFICATIVO IMPIANTO: PONTI SISTEMA: PONTI PRODOTTORE: PONTI REVISIONI: 4			
111447	LL00	PE AU OPC F009S FND00 D APE 0974 0	SCALA varie
spea ENGINEERING	PROJECT MANAGER Ing. Federico Ferrari Dir. Ingg. Milano N. A21082	SUPPORTO SPECIALISTICO	REVISIONI N. DATA 01 NOVEMBRE 2017
Atlantia	REDAZIONE	VERIFICAZIONE	

VISTO DEL COMMITTENTE  
**autostrade** per l'italia  
 IL RESPONSABILE OPERAZIONI DEL PROCEDIMENTO  
 Ing. Antonio Pirovano

VISTO DEL CONCESSIONARIO  
 Ministero delle Infrastrutture e dei Trasporti  
 Direzione Regionale delle Infrastrutture e dei Trasporti  
 Direzione Regionale delle Infrastrutture e dei Trasporti