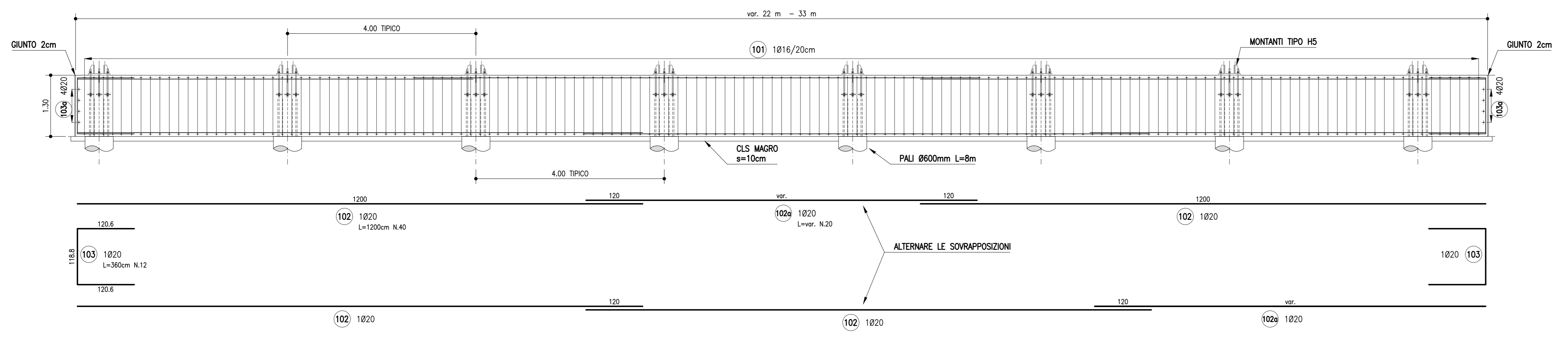


NOTE

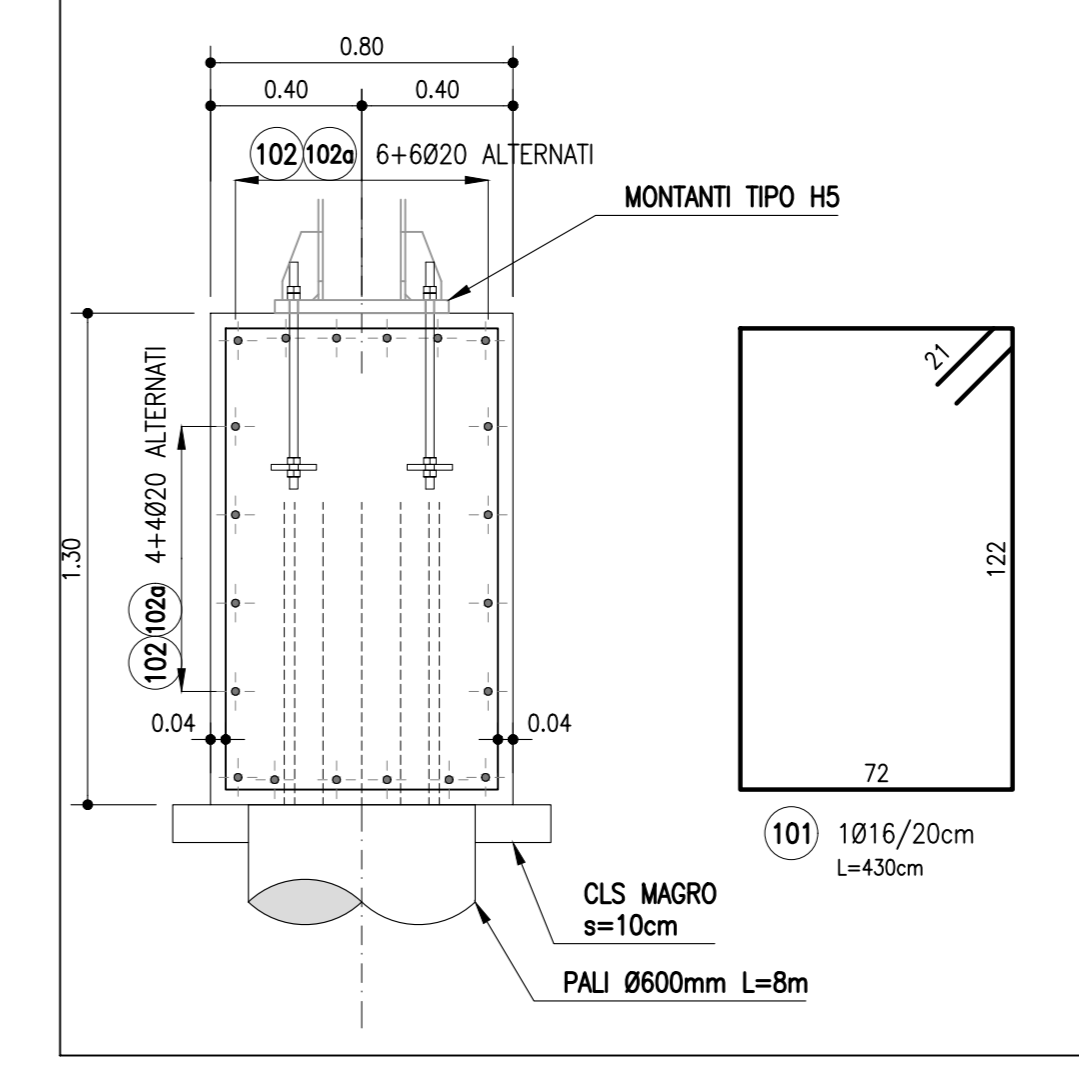
Per le caratteristiche dei materiali e per le armature dei pali si rimanda agli elaborati AU OPC F0000 FND00 D APE 0901-0902. Le seguenti tabelle ferri sono riferite al numero complessivo di pali della fondazione in oggetto:

ARMATURA PALO P1										
MARCA	DIAMETRO (mm)	NUMERO BARRE	NUMERO ELEMENTI	LUNGHEZZA BARRA (cm)	TOTALE LUNGHEZZA (cm)	A (cm)	B (cm)	C (cm)	D (cm)	F (cm)
101	16	1	30	6340	190200					
102	20	12	30	850	306000	100	750			
103	20	3	30	160	14400	100	30			
104	12	9	30	60	16200					
DIAMETRO		PESO UNITARIO	LUNGHEZZA	PESO						
Ø	kg/m	cm	kg							
16	0.62	190350	1173.58							
12	0.88	10200	143.85							
20	2.47	320400	7901.55							
TOTALE PESO (kg)				8218.95						

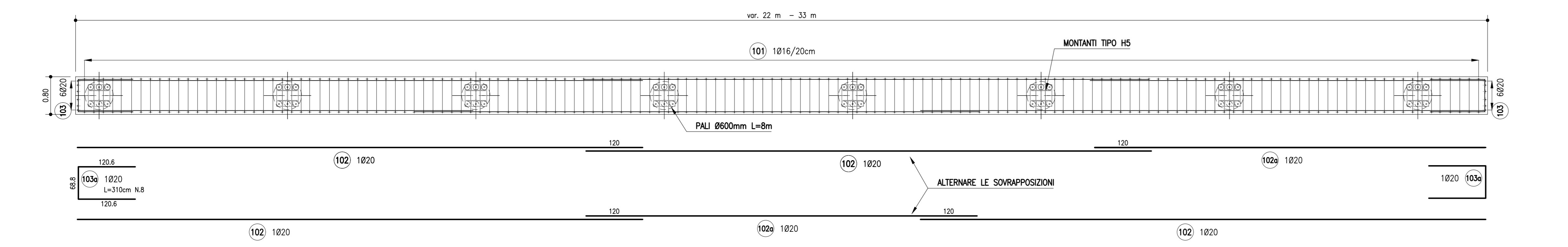
ARMATURA CORDOLO IN C.A. CONCIO TIPO 2 (DA 22 m A 33 m)
SCALA 1:50
SVILUPPO IN ASSE



ARMATURA CORDOLO IN C.A.
SCALA 1:20
SEZIONE TIPICA TRASVERSALE SU PALO



ARMATURA CORDOLO IN C.A. CONCIO TIPO 2 (DA 22 m A 33 m)
SCALA 1:50
PIANTA



ARMATURA CORDOLO P1 DA 27.5 m

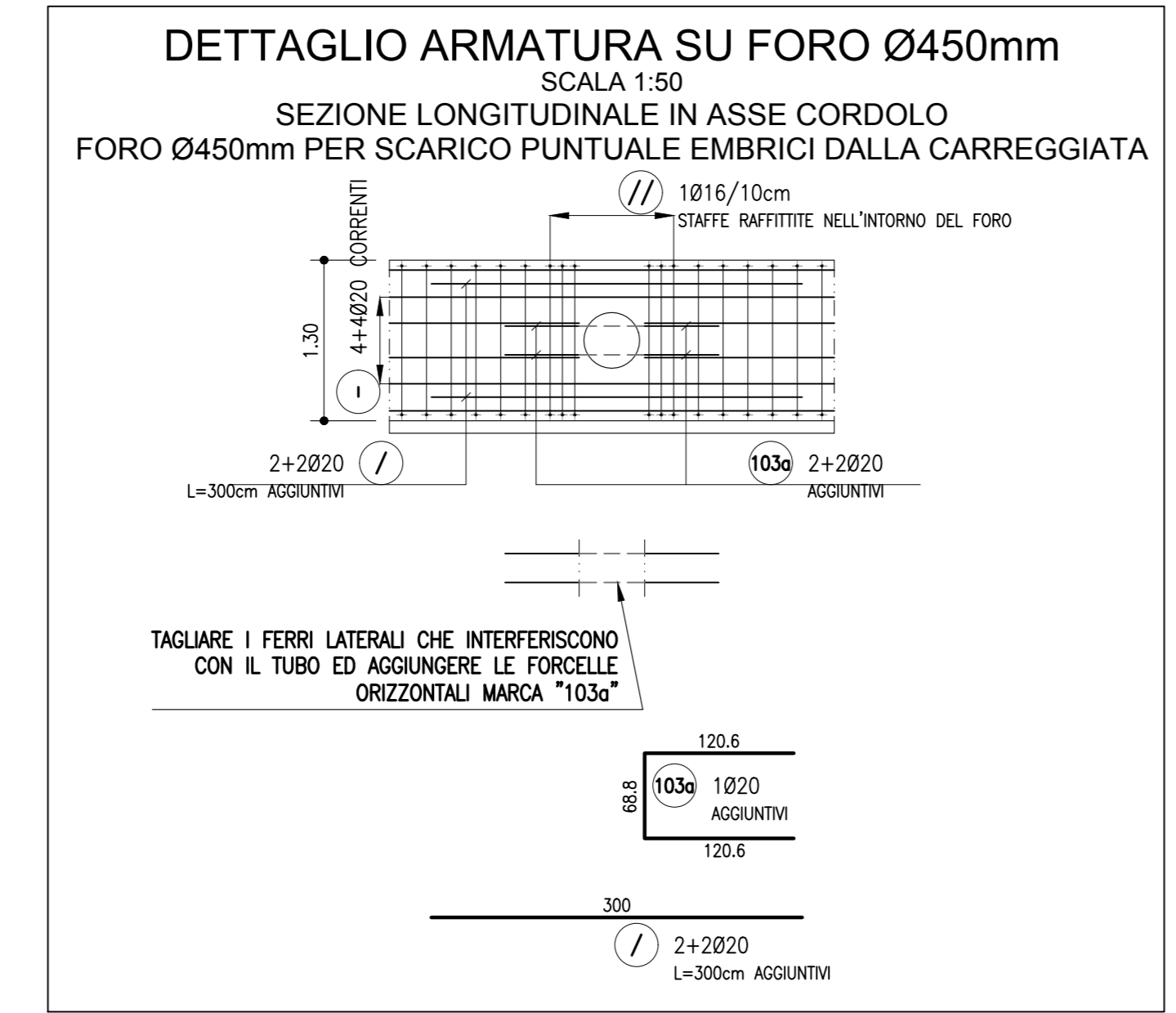
MARCA	DIAMETRO (mm)	NUMERO BARRE	NUMERO ELEMENTI	LUNGHEZZA BARRA (cm)	TOTALE LUNGHEZZA (cm)	A (cm)	B (cm)	C (cm)	D (cm)	E (cm)	F (cm)
101	16	138	1	430	59340	72	122	72	122	21	21
102	20	40	1	1200	48000	1200					
102a	20	20	1	590	11800	590					
103	20	12	1	360	4320	120.6	118.8	120.6			
103a	20	8	1	310	2480	120.6	68.8	120.6			
DIAMETRO		PESO UNITARIO	LUNGHEZZA	PESO							
Ø	kg/m	cm	kg								
16	1.58	59340	936.58								
20	2.47	66600	1642.46								
TOTALE PESO (kg)				2579.04							

ARMATURA CORDOLO P1 DA 28 m

MARCA	DIAMETRO (mm)	NUMERO BARRE	NUMERO ELEMENTI	LUNGHEZZA BARRA (cm)	TOTALE LUNGHEZZA (cm)	A (cm)	B (cm)	C (cm)	D (cm)	E (cm)	F (cm)
101	16	140	2	430	120400	72	122	72	122	21	21
102	20	40	2	1200	96000	1200					
102a	20	20	2	640	25600	640					
103	20	12	2	360	8640	120.6	118.8	120.6			
103a	20	8	2	310	4960	120.6	68.8	120.6			
DIAMETRO		PESO UNITARIO	LUNGHEZZA	PESO							
Ø	kg/m	cm	kg								
16	1.58	120400	1900.32								
20	2.47	135200	3334.24								
TOTALE PESO (kg)				5234.55							

ARMATURA CORDOLO P1 DA 30.07 m

MARCA	DIAMETRO (mm)	NUMERO BARRE	NUMERO ELEMENTI	LUNGHEZZA BARRA (cm)	TOTALE LUNGHEZZA (cm)	A (cm)	B (cm)	C (cm)	D (cm)	E (cm)	F (cm)
101	16	151	1	430	64930	72	122	72	122	21	21
102	20	40	1	1200	48000	1200					
102a	20	20	1	350	17000	350					
103	20	12	1	360	4320	120.6	118.8	120.6			
103a	20	8	1	310	2480	120.6	68.8	120.6			
DIAMETRO		PESO UNITARIO	LUNGHEZZA	PESO							
Ø	kg/m	cm	kg								
16	1.58	64930	1024.81								
20	2.47	71800	1770.70								
TOTALE PESO (kg)				2795.51							



AUTOSTRADA (A14): BOLOGNA-BARI-TARANTO
TRATTO: NUOVO SVINCOLO DI PONTE RIZZOLI - DIRAMAZIONE RAVENNA
AMPLIAMENTO ALLA QUARTA CORSIA

PROGETTO ESECUTIVO

AUTOSTRADA A14
OPERE COMPLEMENTARI
Barriera antirumore FOA F011S
MURO - Armatura

IL PROGETTISTA SPECIALISTICO Ing. Marco D'Angelo Ord. Ingg. Milano N. 20155 Responsabile Geometra Stefano	IL RESPONSABILE INTEGRAZIONE PRESTAZIONI SPECIALISTICHE Ing. Federico Ferrari Ord. Ingg. Milano N. A21082	IL DIRETTORE TECNICO Ing. Orlando Mazzoli Ord. Ingg. Parma N. 1406 Progettazione Nuova Opere Autostradali
--	---	--

CODICE IDENTIFICATIVO										
RIFERIMENTO PROGETTO										
Codice Cliente	Progetto	Tipologia	Capitolo	Partenza	km	Chilometro	Numero	Scala	Operatore	
111447	LL00	PE	AU	OPC	F011S	FND00	D	APE	1022	0
									2	
									SCALE	
									varie	

	PROJECT MANAGER Ing. Federico Ferrari Ord. Ingg. Milano N. A21082	SUPPORTO SPECIALISTICO	REVISIONE
	REDATTO		VERIFICATO

VISTO DEL COMMITTENTE autostrade per l'italia IL RESPONSABILE DEL PROCEDIMENTO Ing. Antonio Prosser	VISTO DEL CONCESSIONE
---	---