

### GEOMETRIZZAZIONE FOA

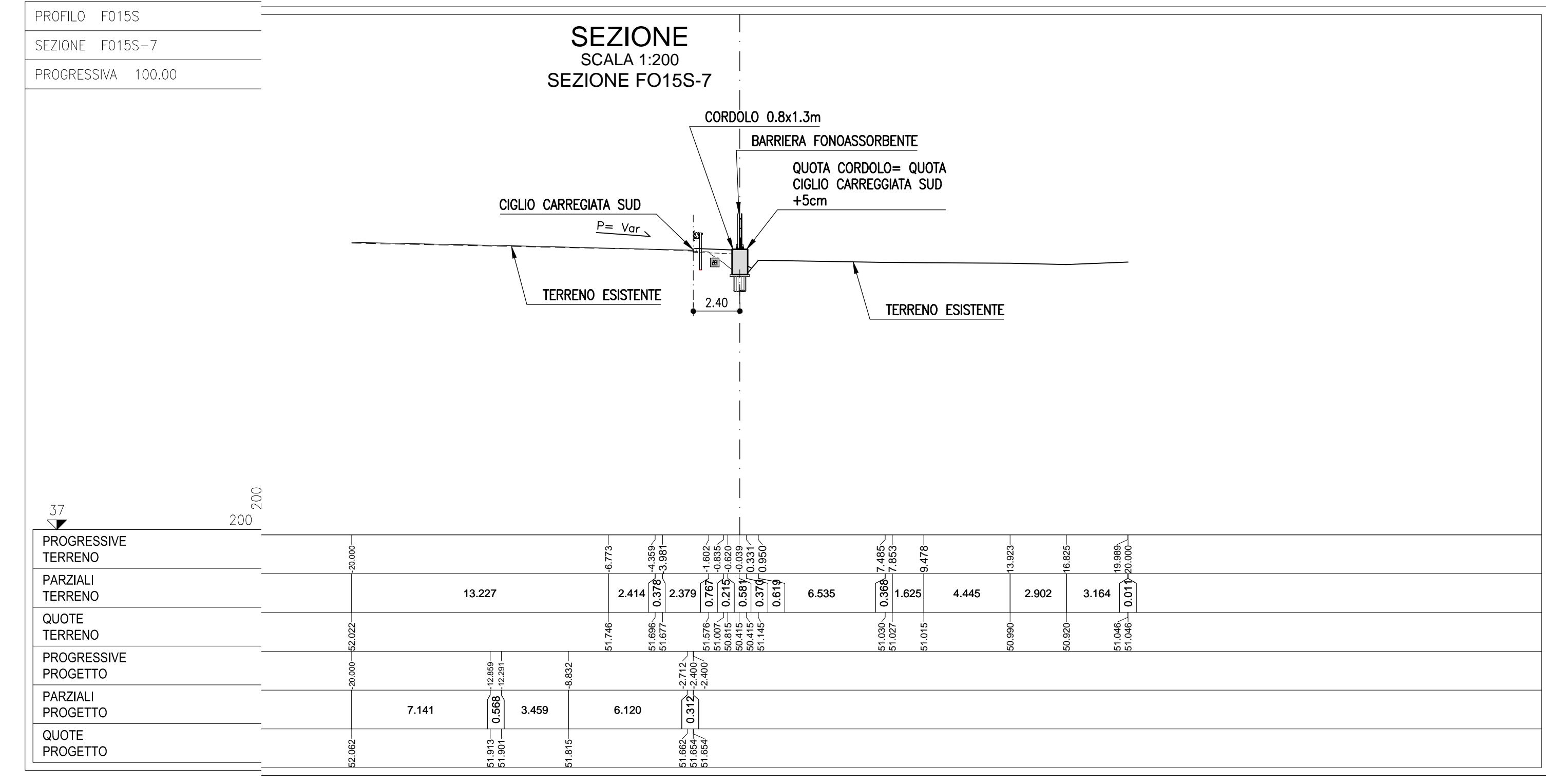
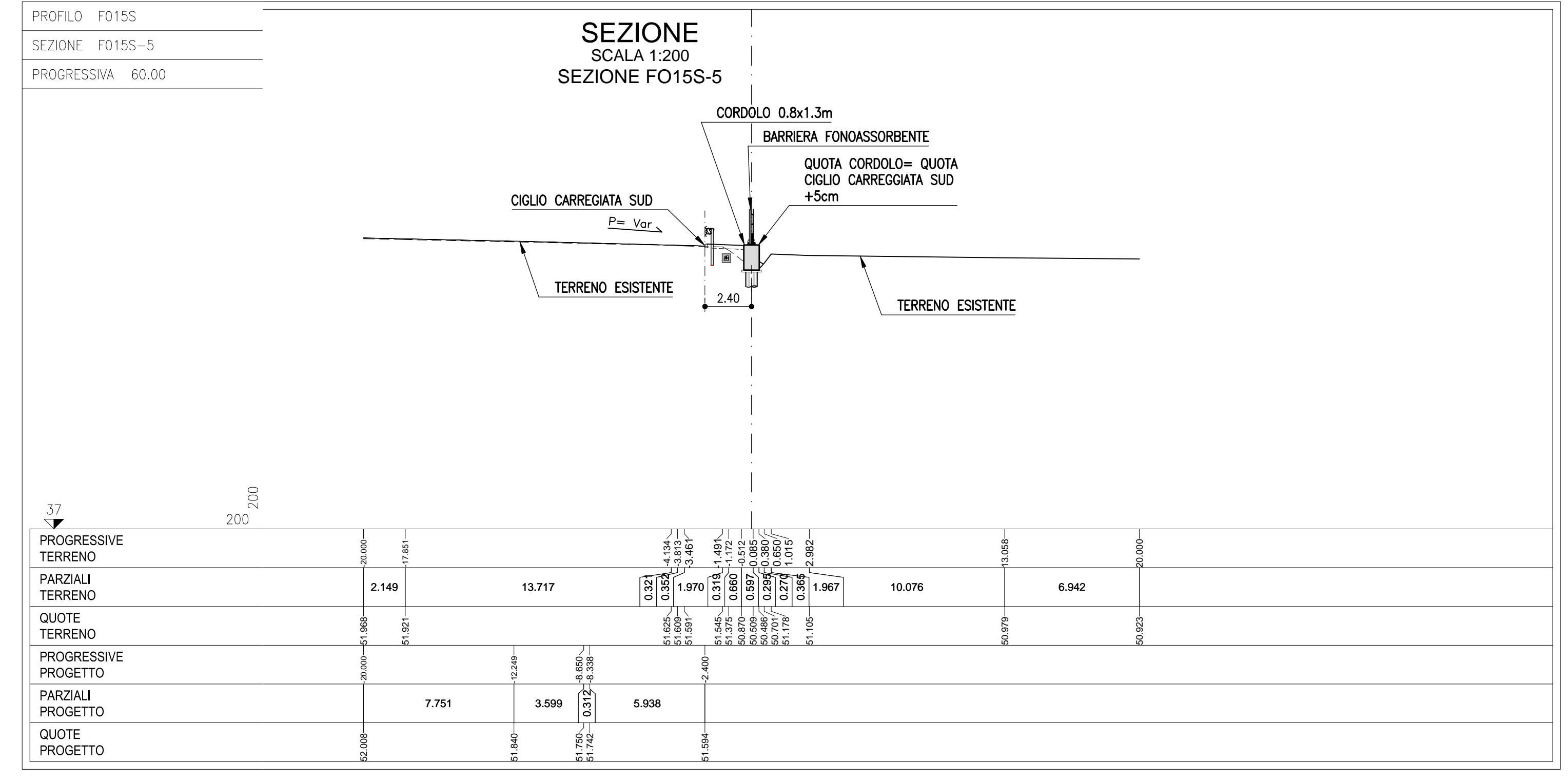
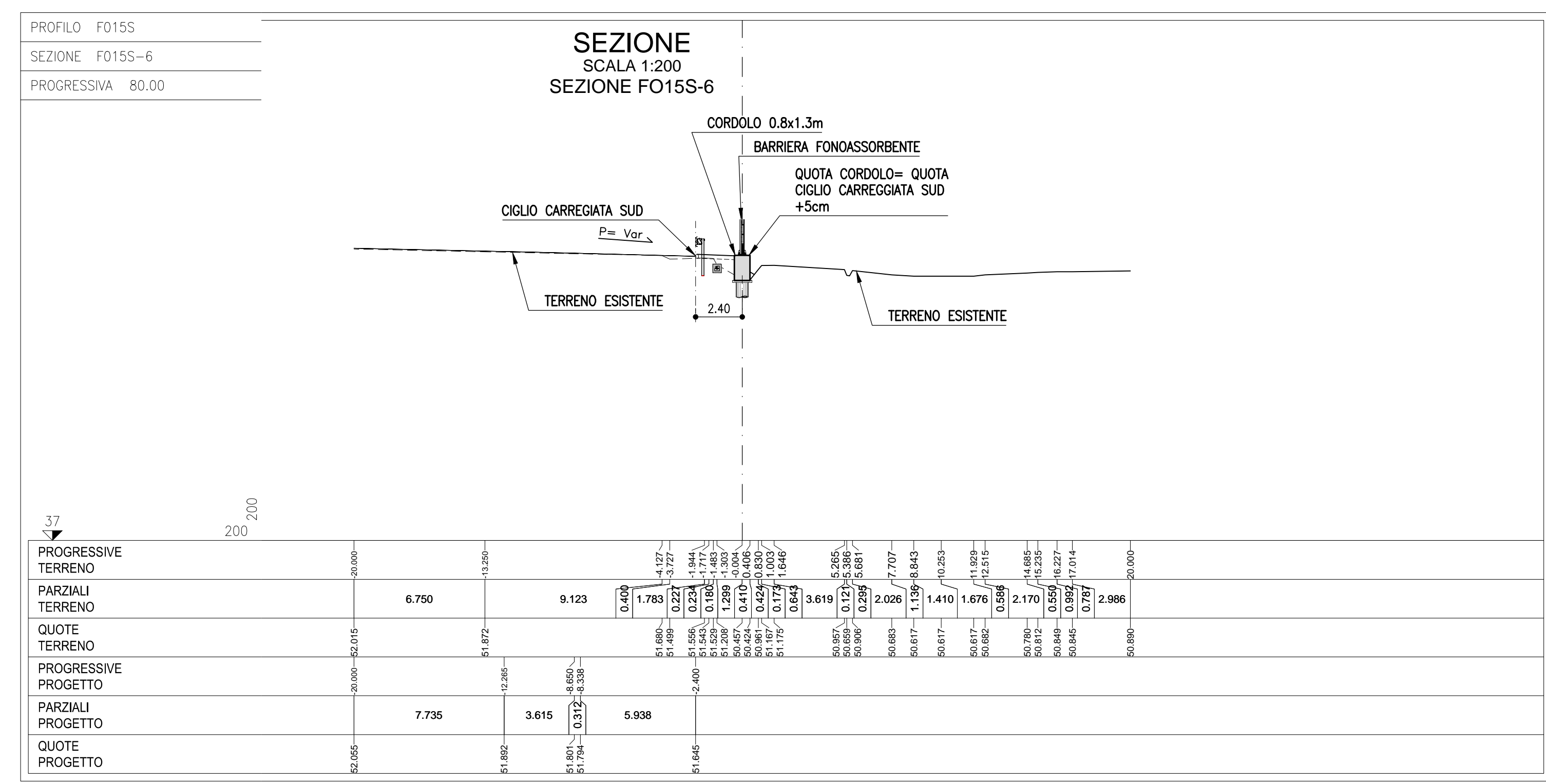
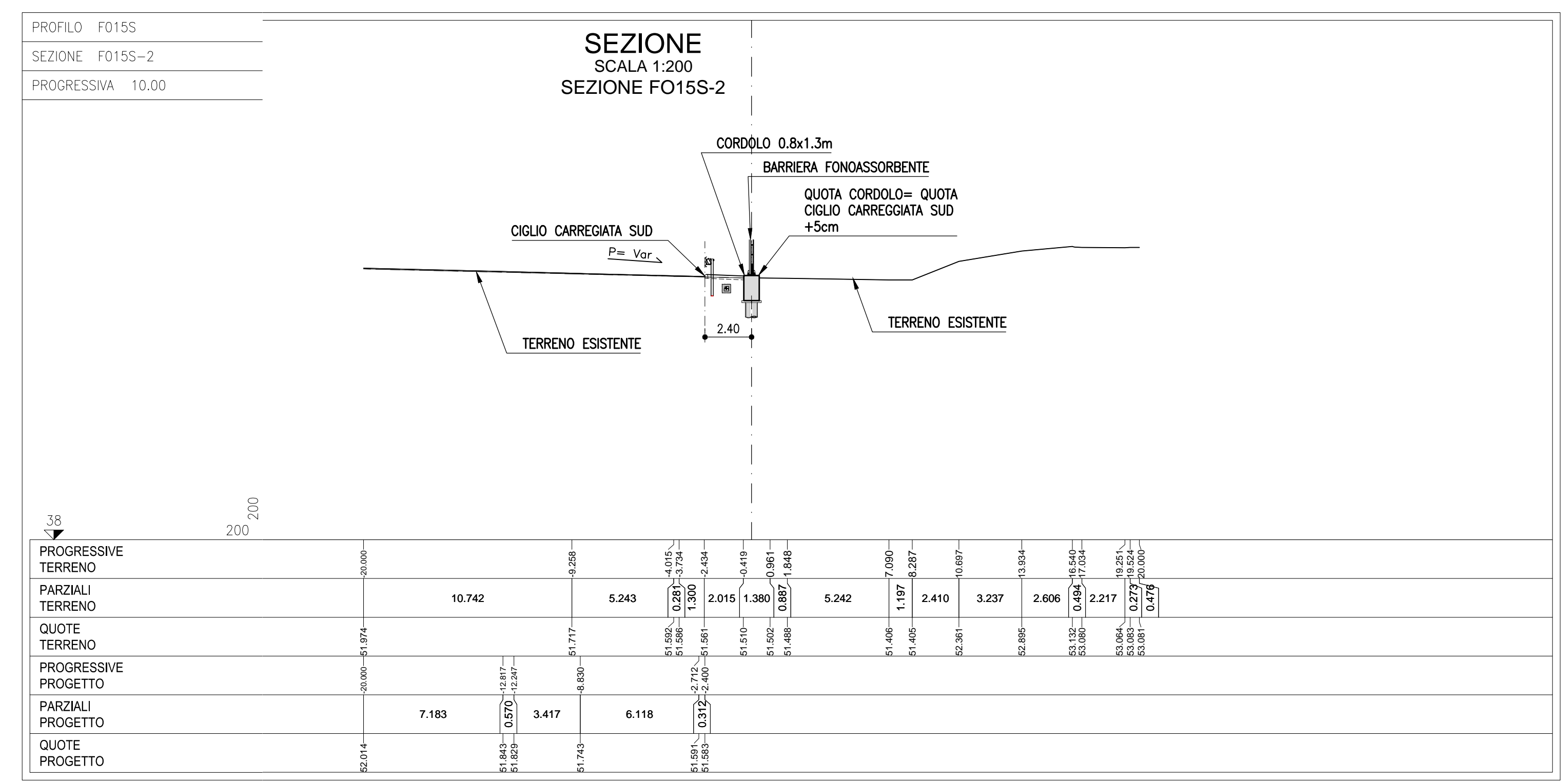
- Il massimo raggio di curvatura è pari a 5° di angolazione; per raggi di curvatura maggiori si riduca l'interasse tra i montanti
- La pendenza massima del profilo è pari a 3%; per pendenze maggiori si effettuano orizzontamenti a pendenza 3% scalettati

### NOTE

- La tipologia di FOA rappresentata in questo elaborato grafico è indicativa
- Per l'esatta tipologia e le caratteristiche delle barriere FOA si vedano gli elaborati specifici
- Si rimanda agli appositi elaborati grafici per quanto riguarda le sistemazioni idrauliche provvisorie e definitive

### LEGENDA

Area di scavo = 56.22 mq



N. PALO	EST	NORD
1	X=9914358.4395	Y=3149234.5675
2	X=9914360.0099	Y=3149233.8591
3	X=9914362.1802	Y=3149233.1508
4	X=9914364.9858	Y=3149232.0882
5	X=9914367.7913	Y=3149231.0257
6	X=9914370.5969	Y=3149229.9632
7	X=9914373.4024	Y=3149228.9007
8	X=9914377.1431	Y=3149227.8382
9	X=9914380.8838	Y=3149226.7757
10	X=9914384.6245	Y=3149225.7132
11	X=9914388.3653	Y=3149224.6507
12	X=9914392.1060	Y=3149223.5882
13	X=9914395.8467	Y=3149222.5257
14	X=9914399.5874	Y=3149221.4632
15	X=9914403.3281	Y=3149214.0007
16	X=9914407.0688	Y=3149212.9382
17	X=9914410.8096	Y=3149223.8757
18	X=9914414.5503	Y=3149222.8132
19	X=9914418.2910	Y=3149221.7507
20	X=9914422.0317	Y=3149220.6882
21	X=9914425.7724	Y=3149221.6257
22	X=9914429.5131	Y=3149222.5632
23	X=9914433.2539	Y=3149223.5007
24	X=9914436.9946	Y=3149224.4382
25	X=9914440.7353	Y=3149223.3757
26	X=9914444.4760	Y=3149222.3132
27	X=9914448.2167	Y=3149212.2507
28	X=9914449.1519	Y=3149220.2125
29	X=9914451.9574	Y=3149221.1500
30	X=9914454.7630	Y=3149218.0875
31	X=9914457.5685	Y=3149217.0250

**autostrade per l'italia**

**AUTOSTRADA (A14): BOLOGNA-BARI-TARANTO**  
TRATTO: NUOVO SVINCOLO DI PONTE RIZZOLI - DIRAMAZIONE RAVENNA  
AMPLIAMENTO ALLA QUARTA CORSA

PROGETTO ESECUTIVO

**AUTOSTRADA A14**  
**OPERE COMPLEMENTARI**  
Barriera antifonica FOA FO15S  
MURO - Planimetria, profilo e sezioni

IL PROGETTISTA SPECIALISTICO Ing. Marco Di Angelopetro Ord. Ingg. Milano N. 20155 Responsabile Geometrico Spazio		IL RESPONSABILE INTEGRAZIONE PRESTAZIONI SPECIALISTICO Ing. Federico Ferrero Ord. Ingg. Milano N. A21082		IL DIRETTORE TECNICO Ing. Dario Motta Ord. Ingg. Pavia N. 1496 Responsabile Nuovo Quadro Autorizzativo	
CODICE IDENTIFICATIVO APPROVATO PROGETTO: 111447 LL00 PE AU OPC FO15S FND00 D APE 1091 0					
PROJECT MANAGER Ing. Federico Ferrero Ord. Ingg. Milano N. A21082		SUPPORTO SPECIALISTICO VERIFICATO		REVISIONE 11 NOVEMBRE 2017	

VISTO DEL COMMITTENTE  
**autostrade per l'italia**  
 IL RESPONSABILE LAVORI DEL PROCEDIMENTO  
 Ing. Antonio Procopio

VISTO DEL CONCESSIONARIO  
 Ministero delle Infrastrutture e dei Trasporti  
 Direzione Regionale per le Infrastrutture e i Trasporti  
 Ing. Dario Motta