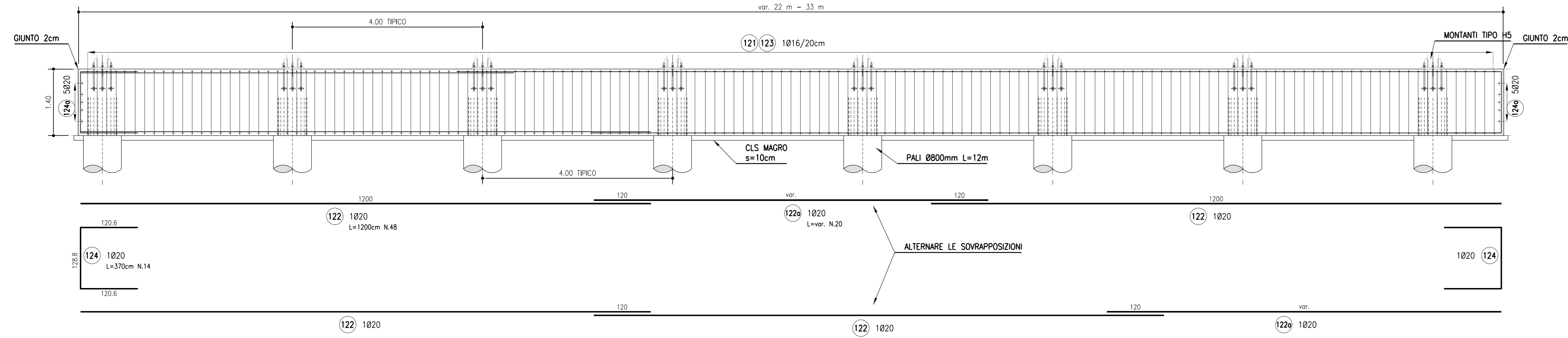


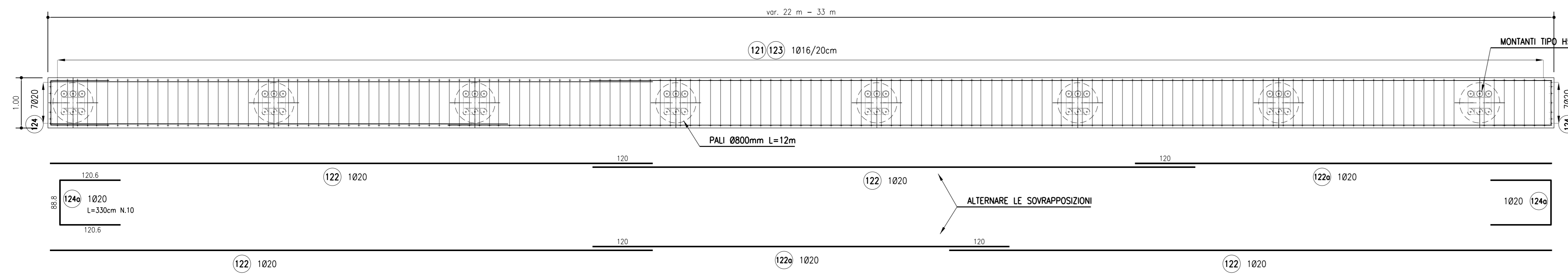
ARMATURA CORDOLO IN C.A. CONCIO TIPO 2 (DA 22 m A 33 m)

SCALA 1:50
SVILUPPO IN ASSE



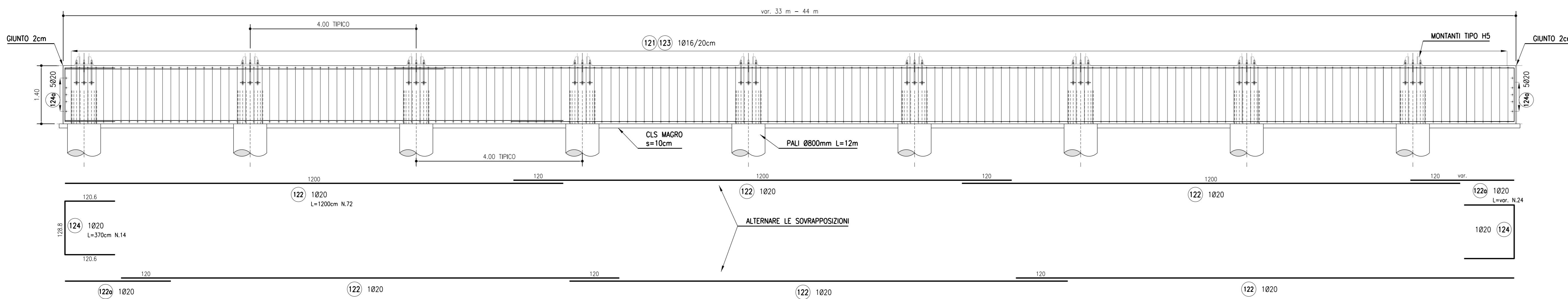
ARMATURA CORDOLO IN C.A. CONCIO TIPO 2 (DA 22 m A 33 m)

SCALA 1:50
PIANTA



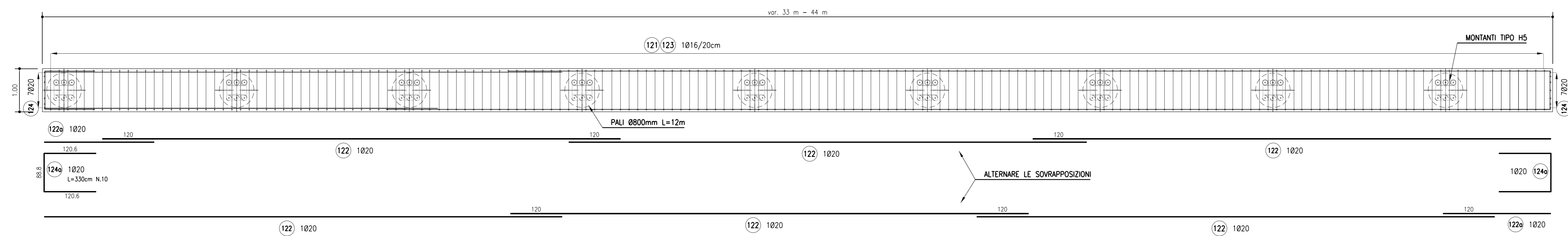
ARMATURA CORDOLO IN C.A. CONCIO TIPO 3 (DA 33 m A 44 m)

SCALA 1:50
SVILUPPO IN ASSE



ARMATURA CORDOLO IN C.A. CONCIO TIPO 3 (DA 33 m A 44 m)

SCALA 1:50
SVILUPPO IN ASSE



ARMATURA CORDOLO P4 DA 27.6 m

MARCA	DIAMETRO (mm)	NUMERO BARRE	NUMERO ELEMENTI	LUNGHEZZA BARRA (cm)	TOTALE LUNGHEZZA (cm)	A (cm)	B (cm)	C (cm)	D (cm)	E (cm)	F (cm)
121	16	138	1	490	67620	92	132	92	132	21	21
122	20	48	1	1200	57600						
122a	20	24	1	590	14160	590					
123	16	138	1	140	19320	24	92	24			
124	20	14	1	370	5180	120.6	128.8	120.6			
124a	20	10	1	330	3300	120.6	88.8	120.6			
DIAMETRO PESO UNITARIO LUNGHEZZA PESO											
Ø	kg/m	cm	kg								
16	1.58	86940	1372.21								
20	2.47	85240	1975.94								
TOTALE PESO (kg)				3351.04							

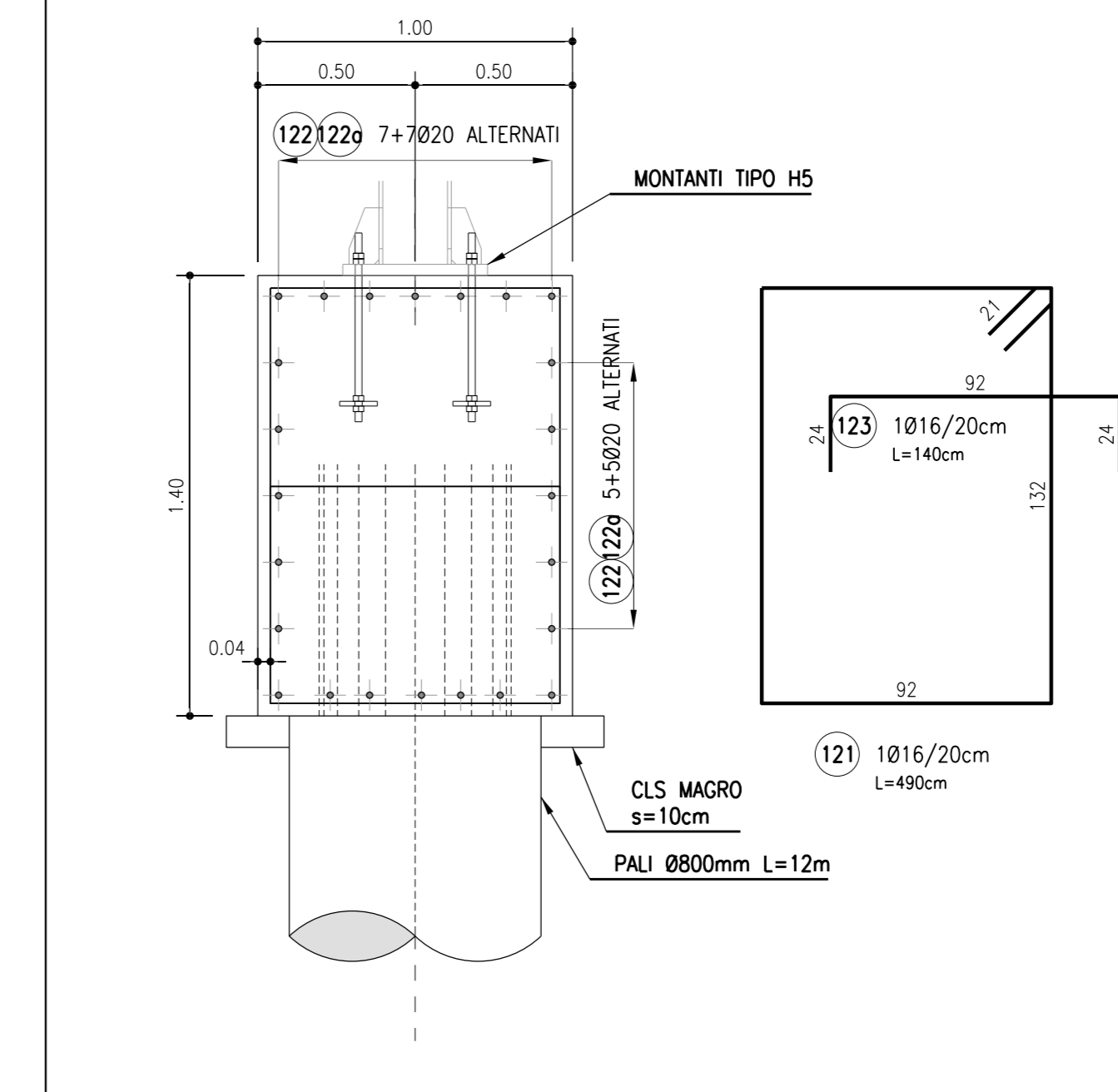
ARMATURA CORDOLO P4 DA 28 m

MARCA	DIAMETRO (mm)	NUMERO BARRE	NUMERO ELEMENTI	LUNGHEZZA BARRA (cm)	TOTALE LUNGHEZZA (cm)	A (cm)	B (cm)	C (cm)	D (cm)	E (cm)	F (cm)
121	16	140	5	490	343000	92	132	92	132	21	21
122	20	48	5	1200	288000						
122a	20	24	5	540	76500	540					
123	16	140	5	140	98000	24	92	24			
124	20	14	5	370	25900	120.6	128.8	120.6			
124a	20	10	5	330	16500	120.6	88.8	120.6			
DIAMETRO PESO UNITARIO LUNGHEZZA PESO											
Ø	kg/m	cm	kg								
16	1.58	441000	6960.46								
20	2.47	407200	10042.16								
TOTALE PESO (kg)				17002.63							

ARMATURA CORDOLO P4 DA 35.6 m

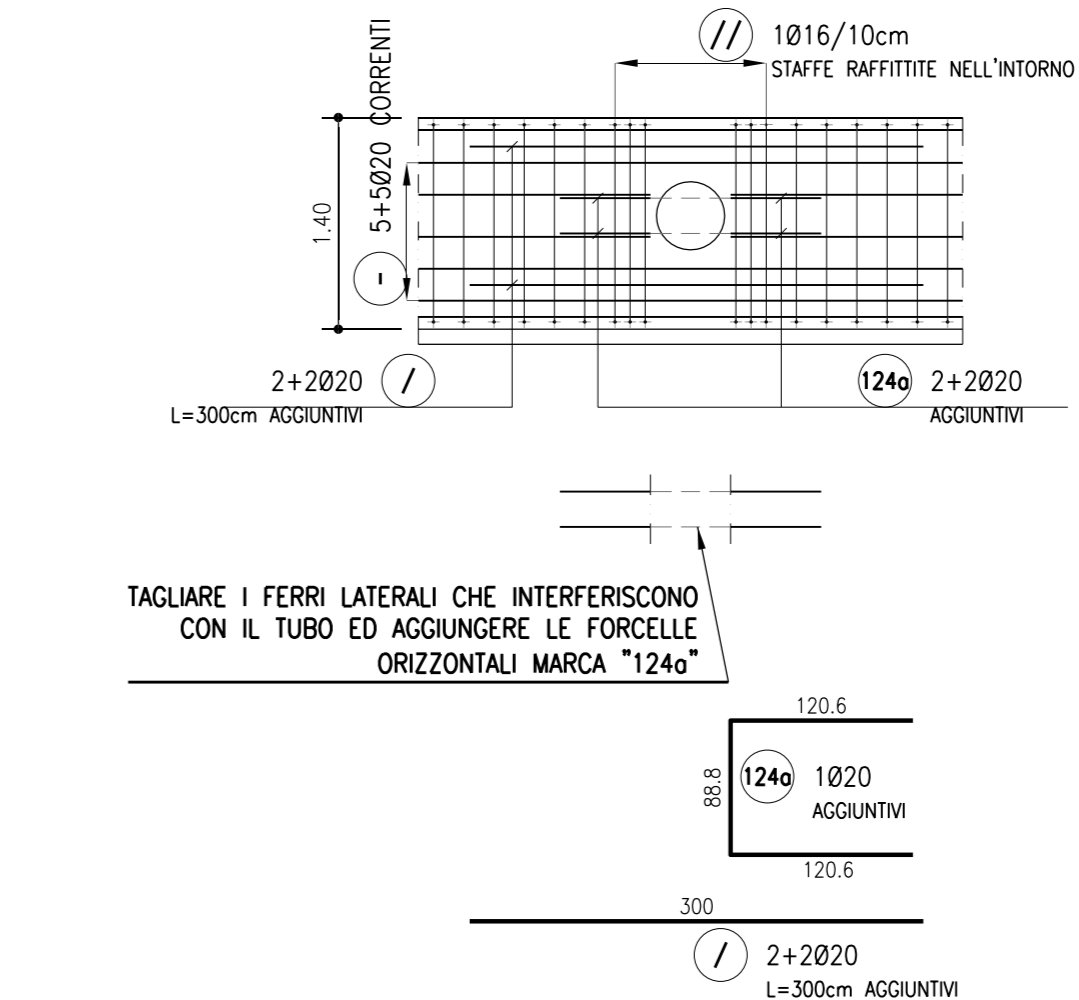
MARCA	DIAMETRO (mm)	NUMERO BARRE	NUMERO ELEMENTI	LUNGHEZZA BARRA (cm)	TOTALE LUNGHEZZA (cm)	A (cm)	B (cm)	C (cm)	D (cm)	E (cm)	F (cm)
121	16	178	1	490	87220	92	132	92	132	21	21
122	20	72	1	1200	86400						
122a	20	24	1	310	7440	310					
123	16	178	1	140	24920	24	92	24			
124	20	14	1	370	5180	120.6	128.8	120.6			
124a	20	10	1	330	3300	120.6	88.8	120.6			
DIAMETRO PESO UNITARIO LUNGHEZZA PESO											
Ø	kg/m	cm	kg								
16	1.58	112140	1769.95								
20	2.47	102320	2523.35								
TOTALE PESO (kg)				4293.31							

ARMATURA CORDOLO IN C.A.
SEZIONE TRASVERSALE



DETTAGLIO ARMATURA SU FORO Ø450mm

SEZIONE LONGITUDINALE IN ASSE CORDOLO
FORO Ø450mm PER SCARICO PUNTUALE EMBRICI DALLA CARREGGIATA



NOTE

Per le caratteristiche dei materiali e per le armature dei pali si rimanda agli elaborati AU OPC F0000 FND00 D APE 0001-0902
Le seguenti tabelle ferri sono riferite al numero complessivo di pali della fondazione in oggetto:

ARMATURA PALO P4

MARCA	DIAMETRO (mm)	NUMERO BARRE	NUMERO ELEMENTI	LUNGHEZZA BARRA (cm)	TOTALE LUNGHEZZA (cm)	A (cm)	B (cm)	C (cm)	D (cm)	E (cm)	F (cm)	
41	10	1	86	1328	72768	1328						
42	20	20	86	600	60000	100	500					
43	20	5	86	240	60000	195	45					
44	12	16	86	60	60000	60						
45	20	20	86	600	60000	800						
DIAMETRO PESO UNITARIO PESO												
Ø	kg/m	cm	kg									
10	0.62	127560	488.26									
12	0.89	60000	418.47									
20	2.47	106000	1806.37									
TOTALE PESO (kg)			4851.48									

autostrade per l'italia

AUTOSTRADA (A14): BOLOGNA-BARI-TARANTO
TRATTO: NUOVO SVINCOLO DI PONTE RIZZOLI - DIRAMAZIONE RAVENNA
AMPLIAMENTO ALLA QUARTA CORSIA

PROGETTO ESECUTIVO

AUTOSTRADA A14

OPERE COMPLEMENTARI
Barriera antifonica FOA F021S

MURO - Armatura

IL PROGETTISTA SPECIALISTICO Ing. Marco D'Angeli Ord. Ingg. Milano N. 20155 Responsabile Tecnica d'Ufficio	IL RESPONSABILE INTEGRAZIONE PRESTAZIONI SPECIALISTICHE Ing. Federico Ferrari Ord. Ingg. Milano N. A21082	IL DIRETTORE TECNICO Ing. D'Amico Marco Ord. Ingg. Pavia N. 1496 Progettazione Nuova Opera Autostrada
---	---	--

111447	LL00	PE	AU	OPC	F021S	FND00	D	APE	1143	0	3
--------	------	----	----	-----	-------	-------	---	-----	------	---	---

spea ENGINEERING	PROJECT MANAGER Ing. Federico Ferrari Ord. Ingg. Milano N. A21082	SUPPORTO SPECIALISTICO	REVISIONE N. 008 11 NOVEMBRE 2017
------------------	---	------------------------	---

Atlantia	REDAZIONE	VERIFICATO	
----------	-----------	------------	--

VISTO DEL COMMITTENTE autostrade per l'italia IL RESPONSABILE DIRIGENTE DEL PROCEDIMENTO Ing. Antonio Pirovano	VISTO DEL CONCESSIONARIO Mistralone della Infrastruttura e dei Trasporti S.p.A. - Via S. Felice 10 - 40138 BOLOGNA
---	--