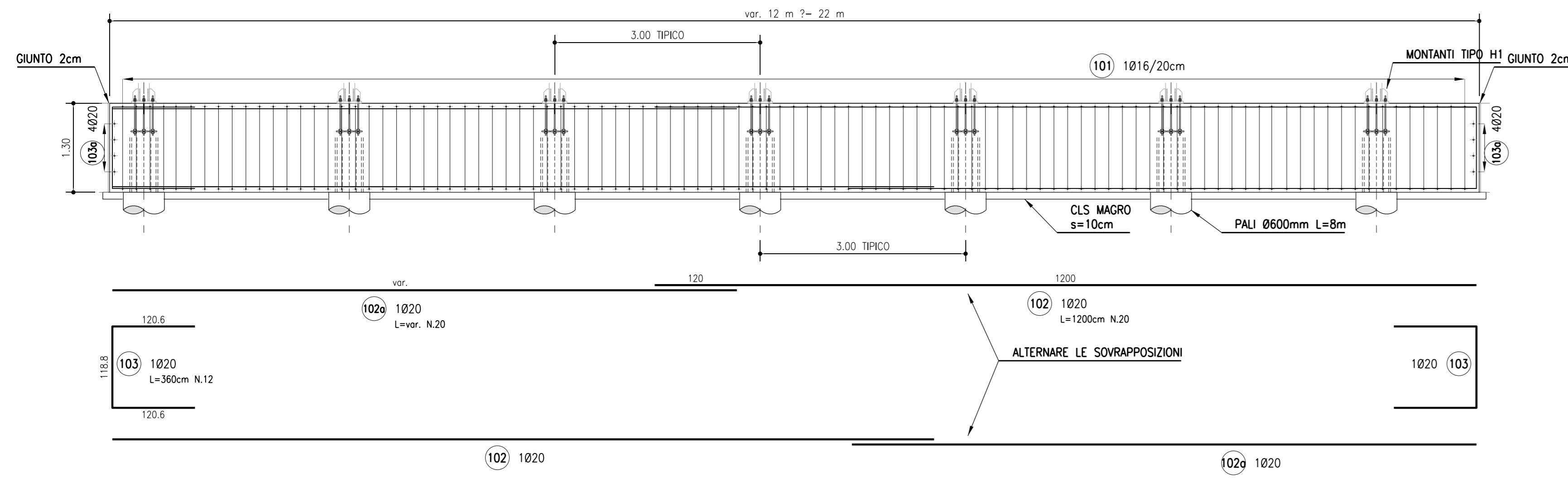
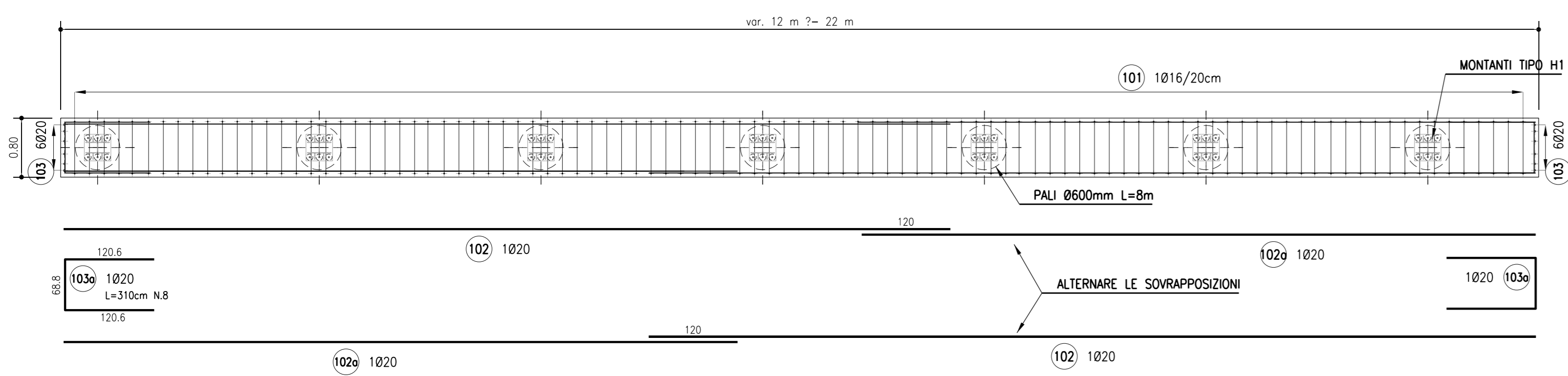


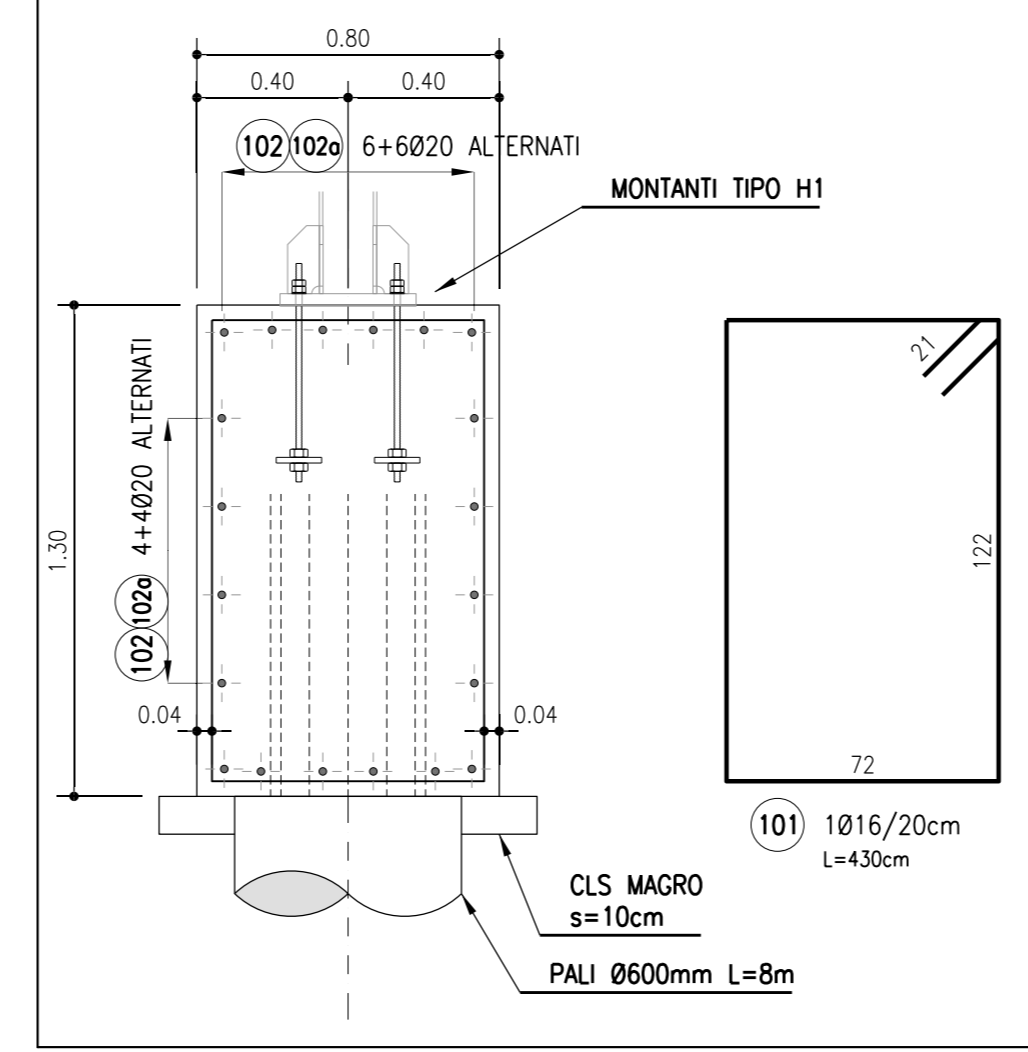
ARMATURA CORDOLO IN C.A. CONCIO TIPO 1 (DA 12 m A 22 m)
SCALA 1:50
SVILUPPO IN ASSE



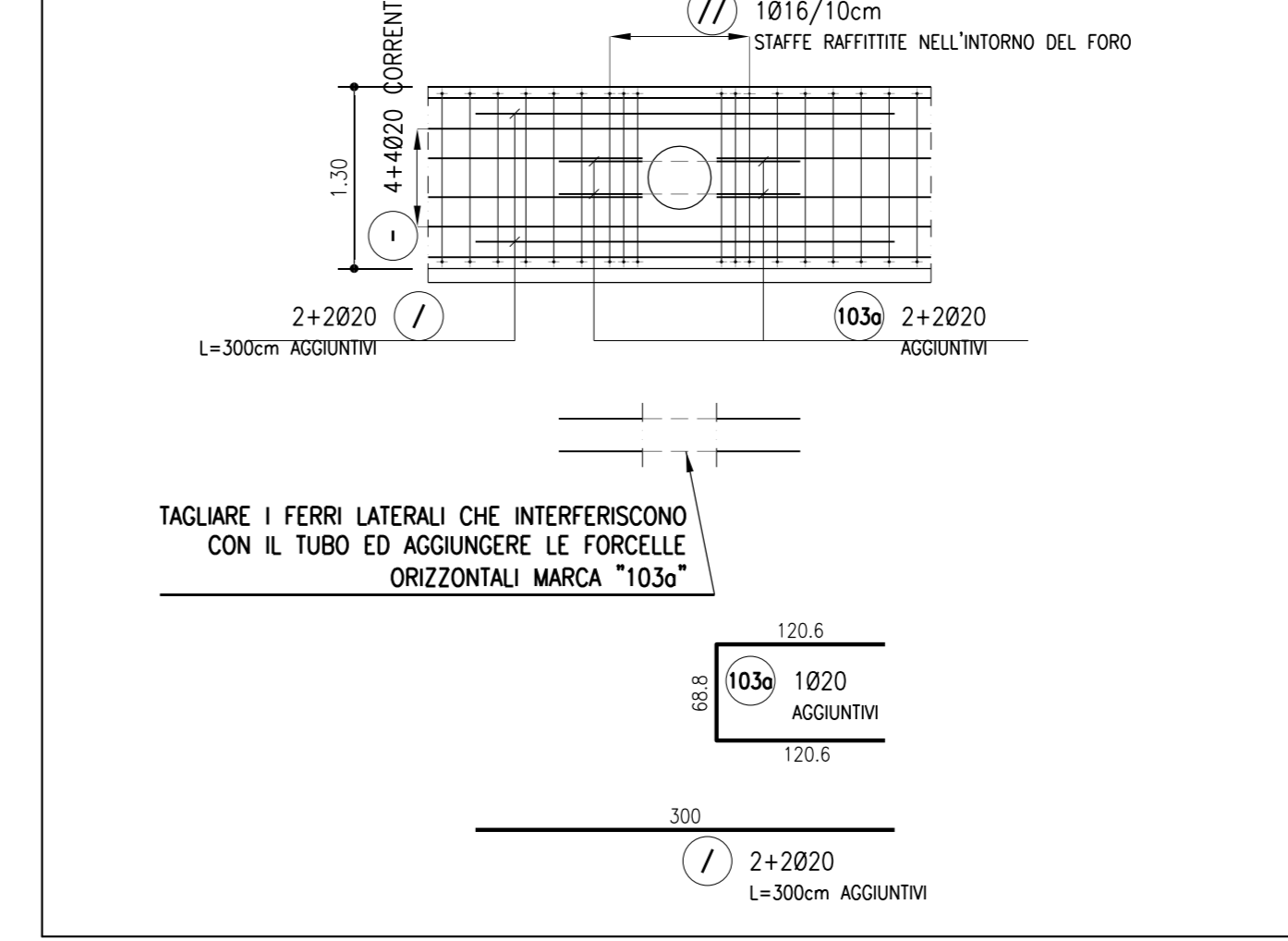
ARMATURA CORDOLO IN C.A. CONCIO TIPO 1 (DA 12 m A 22 m)
SCALA 1:50
PIANTA



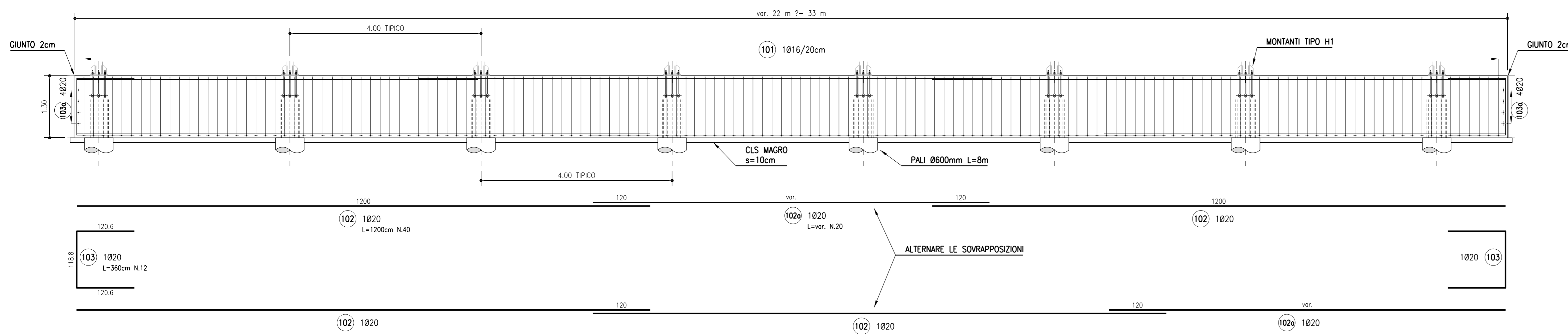
ARMATURA CORDOLO IN C.A.
SCALA 1:20
SEZIONE TIPICA TRASVERSALE SU PALO



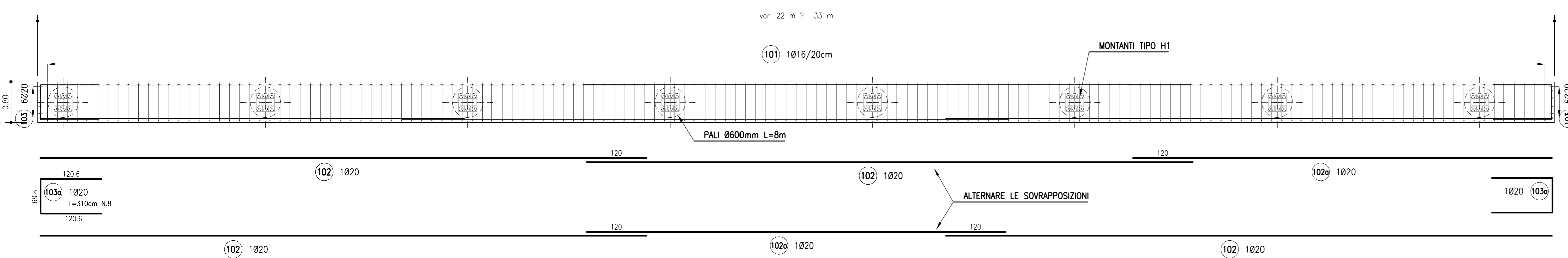
DETTAGLIO ARMATURA SU FORO Ø450mm
SCALA 1:50
SEZIONE LONGITUDINALE IN ASSE CORDOLO
FORO Ø450mm PER SCARICO PUNTUALE EMBRICI DALLA CARREGGIATA



ARMATURA CORDOLO IN C.A. CONCIO TIPO 2 (DA 22 m A 33 m)
SCALA 1:50
SVILUPPO IN ASSE



ARMATURA CORDOLO IN C.A. CONCIO TIPO 2 (DA 22 m A 33 m)
SCALA 1:50
PIANTA



ARMATURA CORDOLO P1 DA 12 m											
MARCA	DIAMETRO (mm)	NUMERO BARRE	NUMERO ELEMENTI	LUNGHEZZA BARRA (cm)	TOTALE LUNGHEZZA (cm)	A (cm)	B (cm)	C (cm)	D (cm)	E (cm)	F (cm)
101	16	60	1	430	25800	72	122	72	122	21	21
102	20	20	0	1200	0						
102a	20	20	1	1190	23800	1190					
103	20	12	1	360	4320	120.6	118.8	120.6			
103a	20	8	1	310	2480	120.6	68.8	120.6			
DIAMETRO		PESO UNITARIO	LUNGHEZZA	PESO							
Ø	kg/m	cm	kg								
16	1.58	24600	407.21								
20	2.47	30600	764.64								
TOTALE PESO (kg)				1161.85							

ARMATURA CORDOLO P1 DA 28 m											
MARCA	DIAMETRO (mm)	NUMERO BARRE	NUMERO ELEMENTI	LUNGHEZZA BARRA (cm)	TOTALE LUNGHEZZA (cm)	A (cm)	B (cm)	C (cm)	D (cm)	E (cm)	F (cm)
101	16	140	5	430	301000	72	122	72	122	21	21
102	20	40	5	1200	240000	1200					
102a	20	20	5	640	64000	640					
103	20	12	5	360	21600	120.6	118.8	120.6			
103a	20	8	5	310	12400	120.6	68.8	120.6			
DIAMETRO		PESO UNITARIO	LUNGHEZZA	PESO							
Ø	kg/m	cm	kg								
16	1.58	301000	4750.79								
20	2.47	338000	8335.59								
TOTALE PESO (kg)				13086.38							

ARMATURA CORDOLO P1 DA 30.5 m											
MARCA	DIAMETRO (mm)	NUMERO BARRE	NUMERO ELEMENTI	LUNGHEZZA BARRA (cm)	TOTALE LUNGHEZZA (cm)	A (cm)	B (cm)	C (cm)	D (cm)	E (cm)	F (cm)
101	16	163	1	430	65790	72	122	72	122	21	21
102	20	40	1	1200	48000	1200					
102a	20	20	1	690	17600	690					
103	20	12	1	360	4320	120.6	118.8	120.6			
103a	20	8	1	310	2480	120.6	68.8	120.6			
DIAMETRO		PESO UNITARIO	LUNGHEZZA	PESO							
Ø	kg/m	cm	kg								
16	1.58	65790	1038.39								
20	2.47	72600	1790.43								
TOTALE PESO (kg)				2828.81							

NOTE

Per le caratteristiche dei materiali e per le armature dei pali si rimanda agli elaborati AU OPC F0000 FN000 D APE 0901-0902
Le seguenti tabelle ferri sono riferite al numero complessivo di pali della fondazione in oggetto:

ARMATURA PALO P1											
MARCA	DIAMETRO (mm)	NUMERO BARRE	NUMERO ELEMENTI	LUNGHEZZA BARRA (cm)	TOTALE LUNGHEZZA (cm)	A (cm)	B (cm)	C (cm)	D (cm)	E (cm)	F (cm)
21	10	1	58	6545	388610	6545					
22	20	12	66	660	871200	100	750				
23	20	3	56	180	30240	120	20				
24	12	9	56	60	30240	60					
DIAMETRO		PESO UNITARIO	LUNGHEZZA	PESO							
Ø	kg/m	cm	kg								
10	0.62	388610	2192.88								
12	0.89	30240	268.07								
20	2.47	871200	1674.95								
TOTALE PESO (kg)				17280.71							

autostrade per l'italia

AUTOSTRADA (A14): BOLOGNA-BARI-TARANTO
TRATTO: NUOVO SVINCOLO DI PONTE RIZZOLI - DIRAMAZIONE RAVENNA
AMPLIAMENTO ALLA QUARTA CORSIA

PROGETTO ESECUTIVO

AUTOSTRADA A14

OPERE COMPLEMENTARI
Barriera antisonica FOA F025S

MURO - Armatura

Tav 1 di 2

IL PROGETTISTA SPECIALISTICO Ing. Marco D'Angeli Dir. Ingg. Milano N. 20155 Responsabile Tecnica d'Ufficio	IL RESPONSABILE INTEGRAZIONE PRESTAZIONI SPECIALISTICHE Ing. Federico Ferrari Dir. Ingg. Milano N. A21082	IL DIRETTORE TECNICO Ing. D'Amico Marco Dir. Ingg. Pavia N. 1496 Progettazione Nuova Opera Autostrada
---	---	--

CODICE IDENTIFICATIVO											
IMPIANTO PROGETTO				IMPIANTO ESECUTIVO				ORDINATORE			
Colore Grafico	1:50 (SECCO)	Foto	Colore	Preselezione	1:50 (SECCO)	1:50 (SECCO)	1:50 (SECCO)	1:50 (SECCO)	1:50 (SECCO)	1:50 (SECCO)	4
111447	LL00	PE	AU	OPC	FO25S	FN000	D	APE	1213	0	SCALA varie

spea ENGINEERING	PROJECT MANAGER Ing. Federico Ferrari Dir. Ingg. Milano N. A21082	SUPPORTO SPECIALISTICO	REVISIONE N. 008 01 NOVEMBRE 2017
	REDATTO		

VISTO DEL COMMITTENTE autostrade per l'italia	VISTO DEL CONCEDEENTE Ministero delle Infrastrutture e dei Trasporti DIREZIONE REGIONALE DEL TERRITORIO URBANISTICO E DEL PAESAGGIO DELLA REGIONE EMILIA-ROMAGNA
--	--