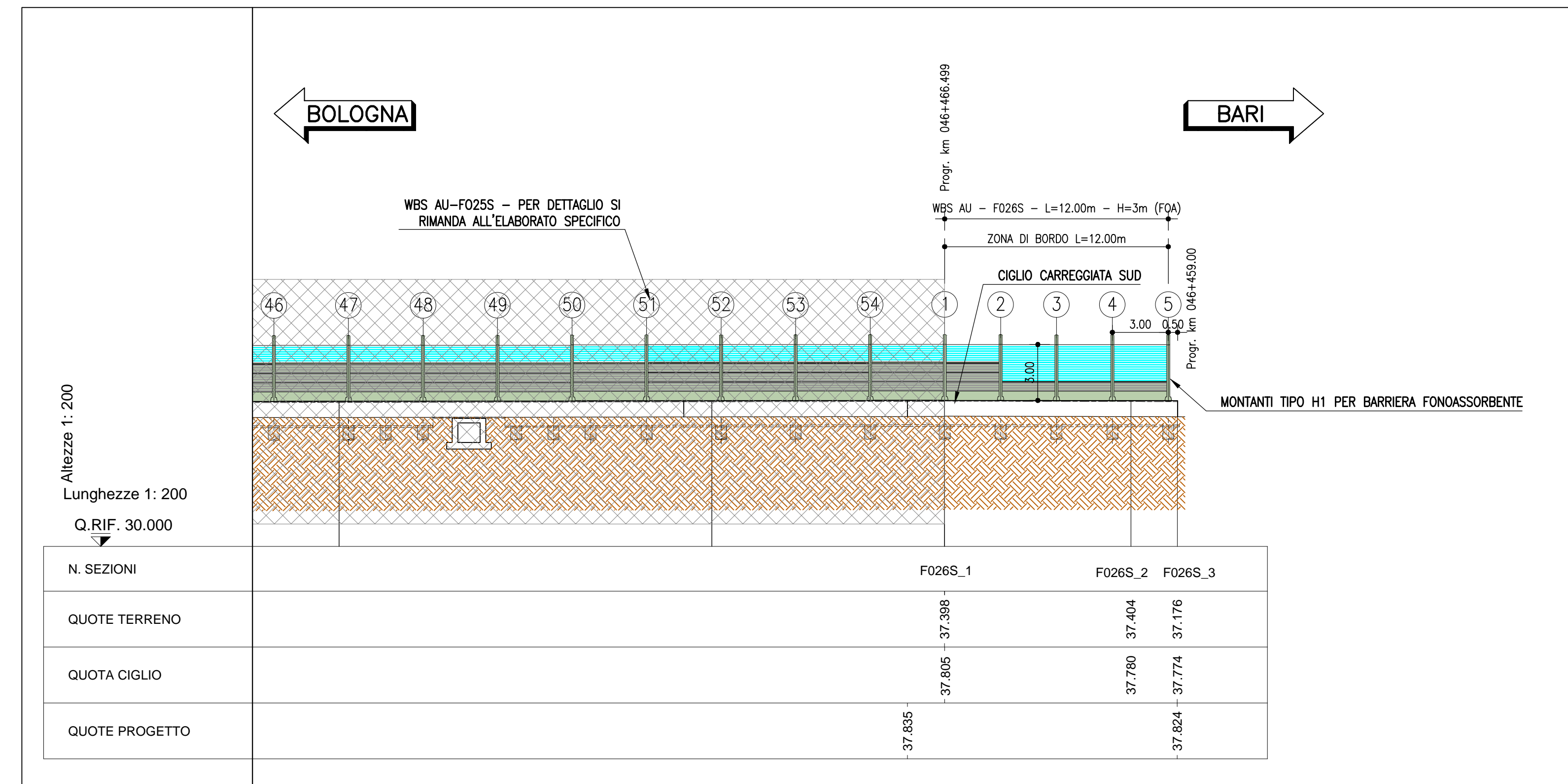
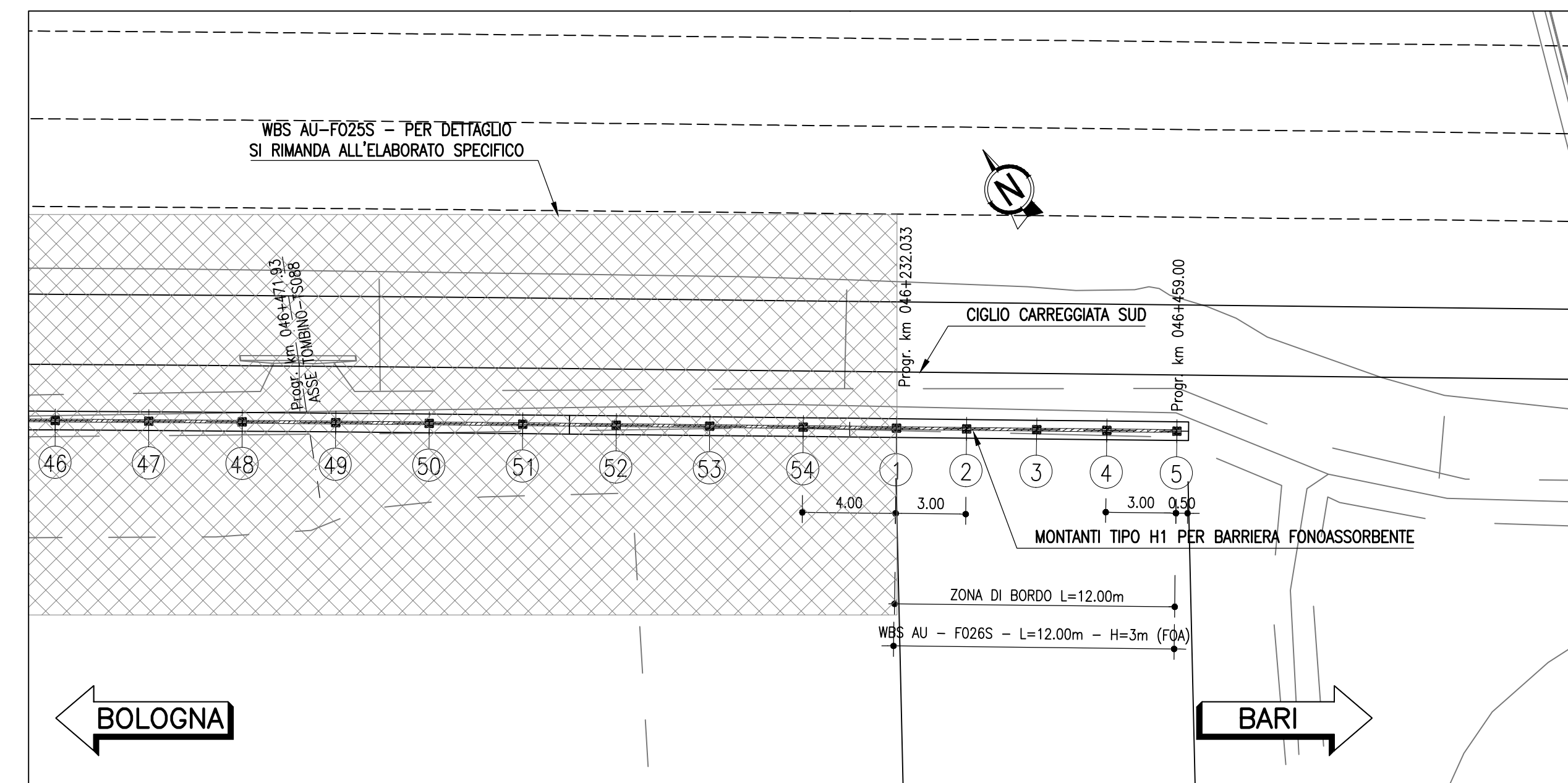


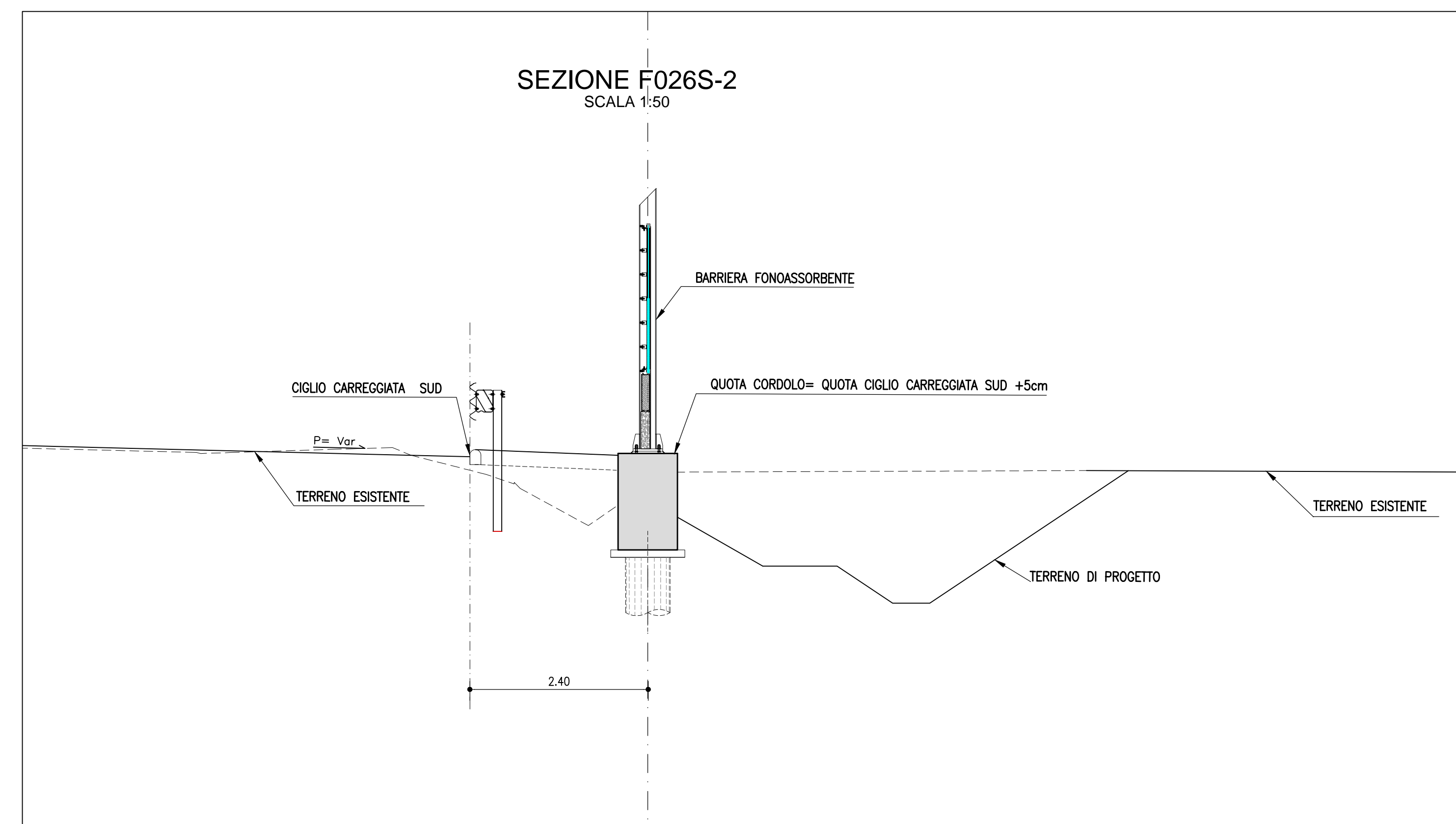
VISTA LATO RICETTORE
SCALA 1:200



PLANIMETRIA DI PROGETTO
SCALA 1:200



SEZIONE F026S-2
SCALA 1:50



COORDINATE DI TRACCIAMENTO DEI MONTANTI			
N. MONTANTI	EST	NORD	
1	X=9922231.29	Y=3145967.28	
2	X=9922233.77	Y=3145965.59	
3	X=9922236.25	Y=3145963.90	
4	X=9922238.73	Y=3145962.21	
5	X=9922241.20	Y=3145960.52	



GEOMETRIZZAZIONE FOA

- Il massimo raggio di curvatura è pari a 5° di angolazione; per raggi di curvatura maggiori si riduca l'interspazio tra i montanti
- La pendenza massima del profilo è pari a 3%; per pendenze maggiori si effettuano orizzontamenti a pendenza 3% scalettati

NOTE

Per la tipologia di montanti e pannelli si vedano gli elaborati specifici



AUTOSTRADA (A14): BOLOGNA-BARI-TARANTO
TRATTO: NUOVO SVINCOLO DI PONTE
RIZZOLI - DIRAMAZIONE RAVENNA
AMPLIAMENTO ALLA QUARTA CORSIA

PROGETTO ESECUTIVO

AUTOSTRADA A14
OPERE COMPLEMENTARI
Barriera antifonica FOA F026S
FOA - Planimetria, profilo e tracciamento

IL PROGETTISTA SPECIALISTICO Arch. Enrico Francesconi Ord. Ingg. Milano N. 16888 Responsabile Architetture e Paisaggio		IL RESPONSABILE INTEGRAZIONE PRESTAZIONI SPECIALISTICHE Ingg. Federica Ferrari Ord. Ingg. Milano N. A21082		IL DIRETTORE TECNICO Ingg. Orlando Mazzoli Ord. Ingg. Pavia N. 1496 Progettazione Nuova Opera Autostradale	
APPROVATO PROGETTO Codice Contratto: 111447		CODICE IDENTIFICATIVO APPROVAMENTO DIRETTIVO 111447 LL00 PE AU OPC F026S BAR00 D AUA 0175 0		ORDINATORE Pag. 1 SCALA varie	
PROJECT MANAGER Ing. Federica Ferrari Ord. Ingg. Milano N. A21082		SUPPORTO SPECIALISTICO VERIFICATO		REVISIONE N. Data 1 NOVEMBRE 2017	
REDATTO		VERIFICATO			

VISTO DEL COMMITTENTE
autostrade per l'italia
IL RESPONSABILE LAVORI DEL PROCEDIMENTO
Ing. Antonio Pirovano

VISTO DEL CONCESSIONE
Ministero delle Infrastrutture e dei Trasporti
DIREZIONE REGIONALE DELLE OPERE PUBBLICHE
REGIONE EMILIA-ROMAGNA