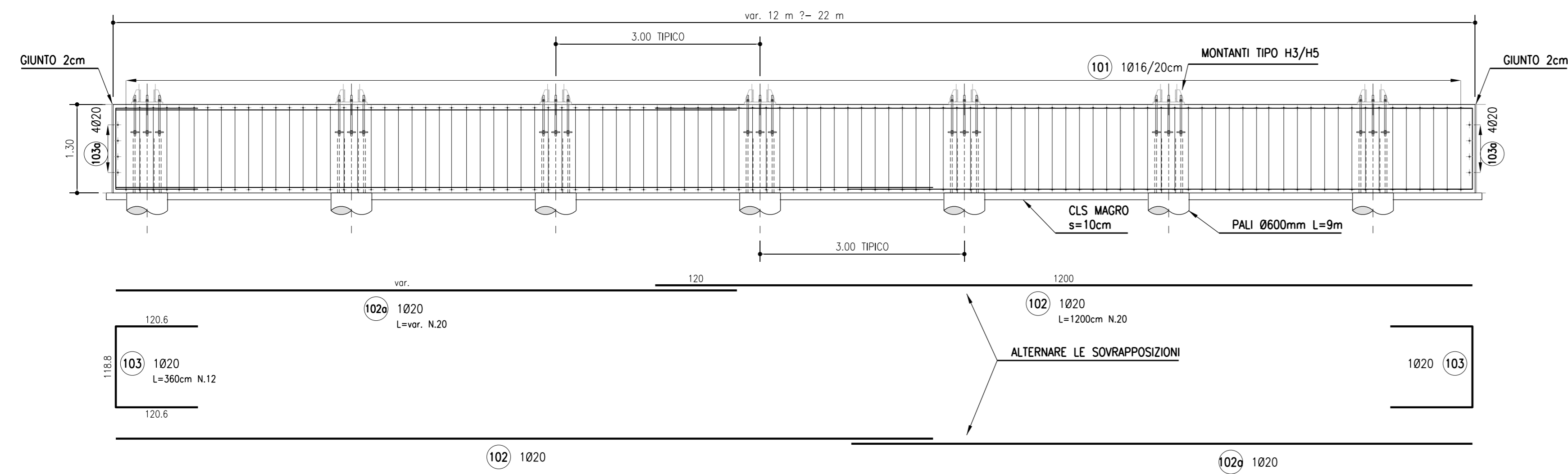
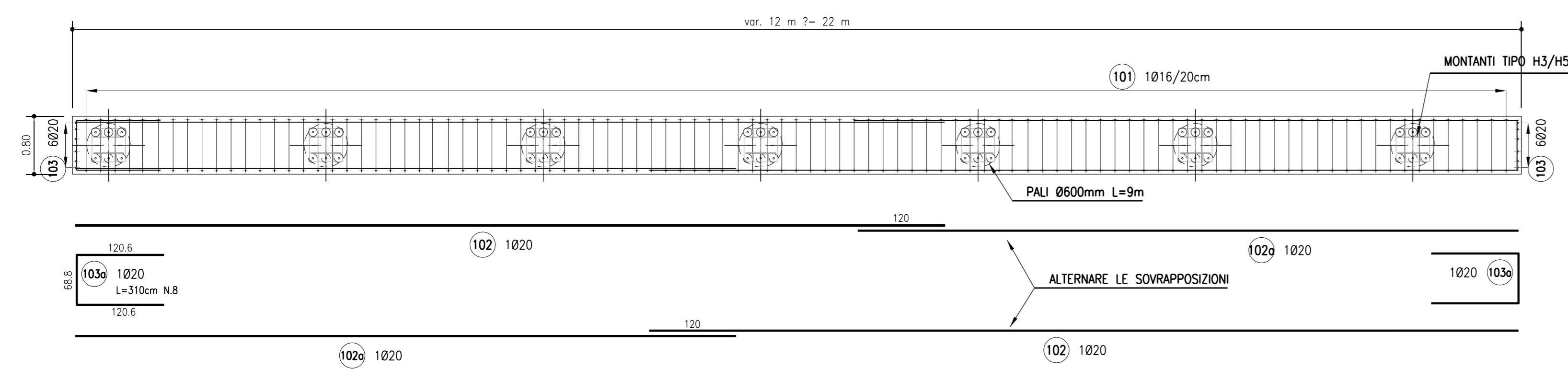


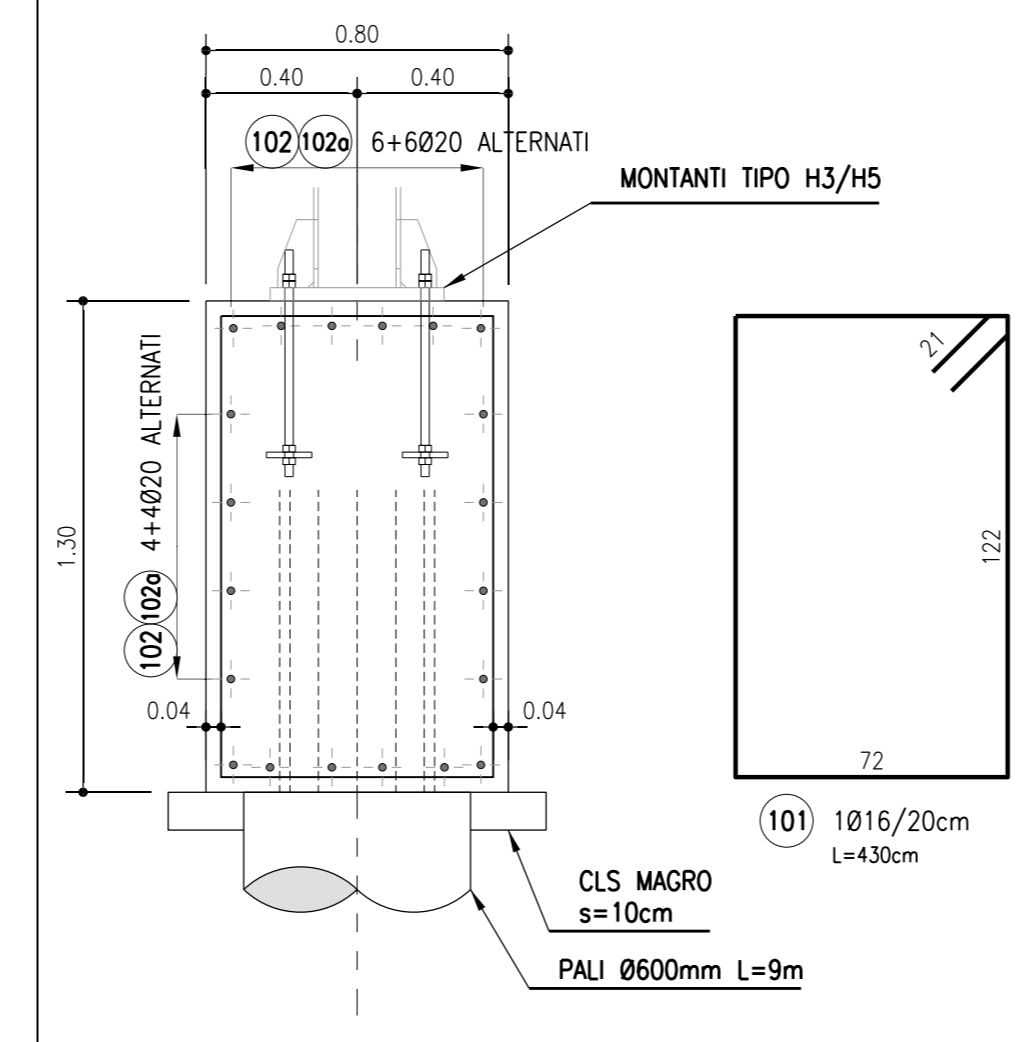
ARMATURA CORDOLO IN C.A. CONCIO TIPO 1 (DA 12 m A 22 m)
SCALA 1:50
SVILUPPO IN ASSE



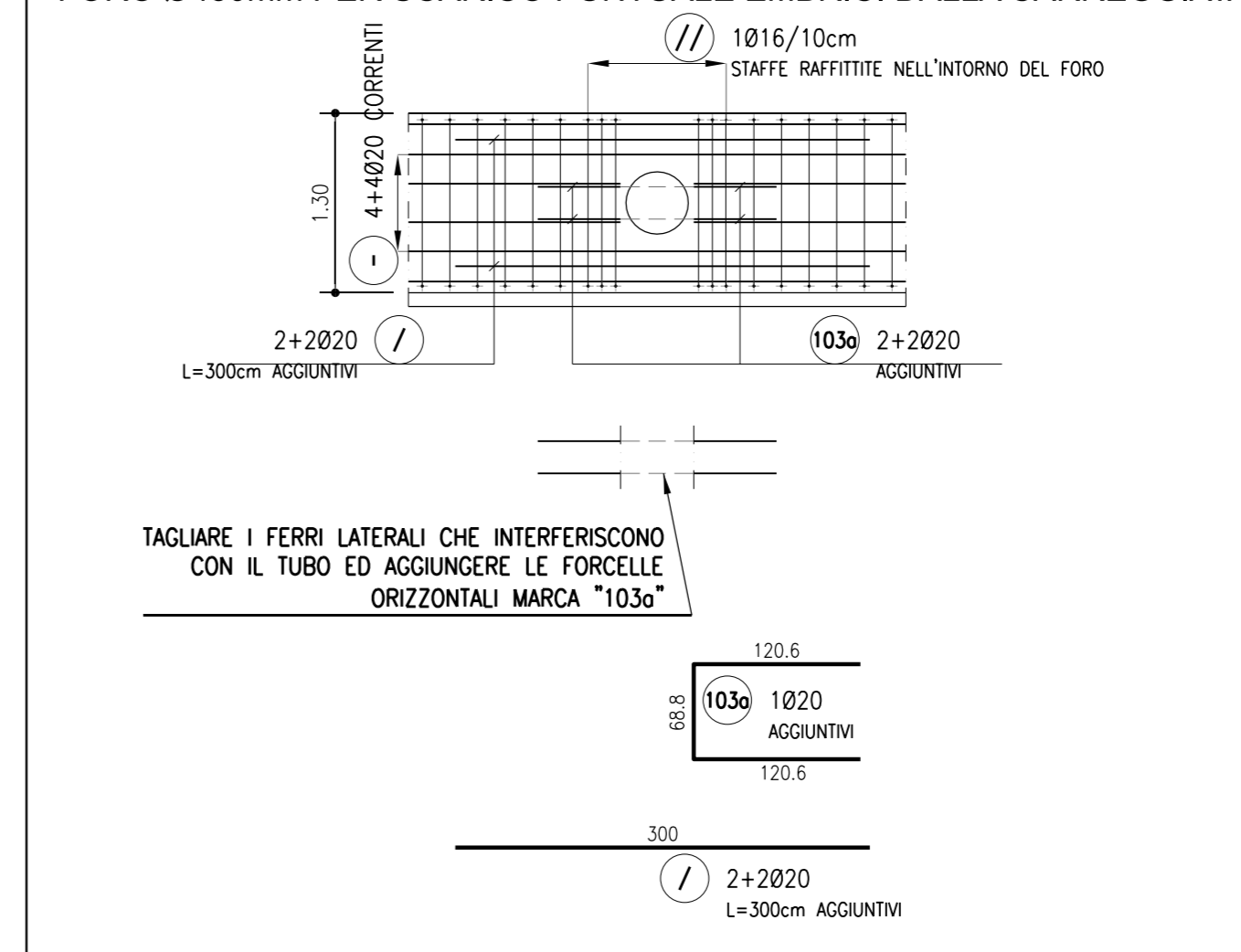
ARMATURA CORDOLO IN C.A. CONCIO TIPO 1 (DA 12 m A 22 m)
SCALA 1:50
PIANTA



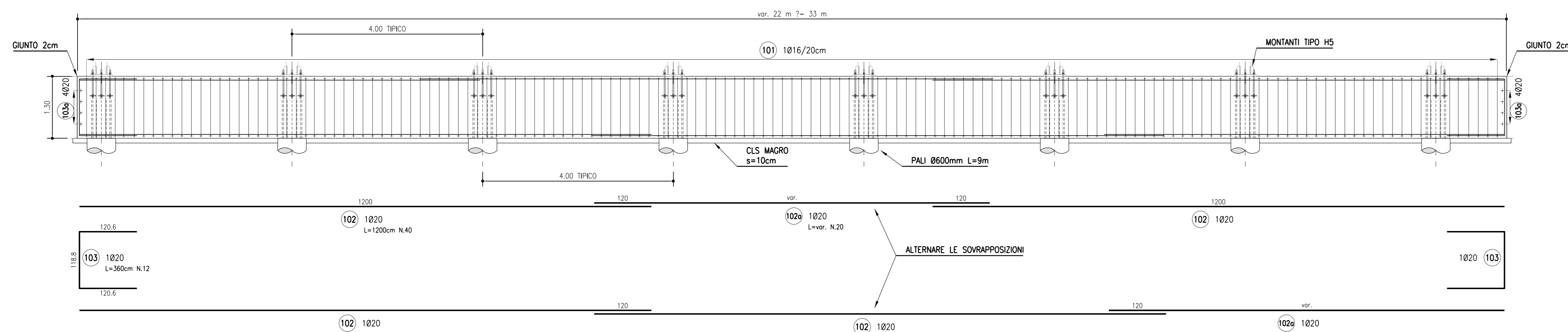
ARMATURA CORDOLO IN C.A.
SCALA 1:20
SEZIONE TIPICA TRASVERSALE SU PALO



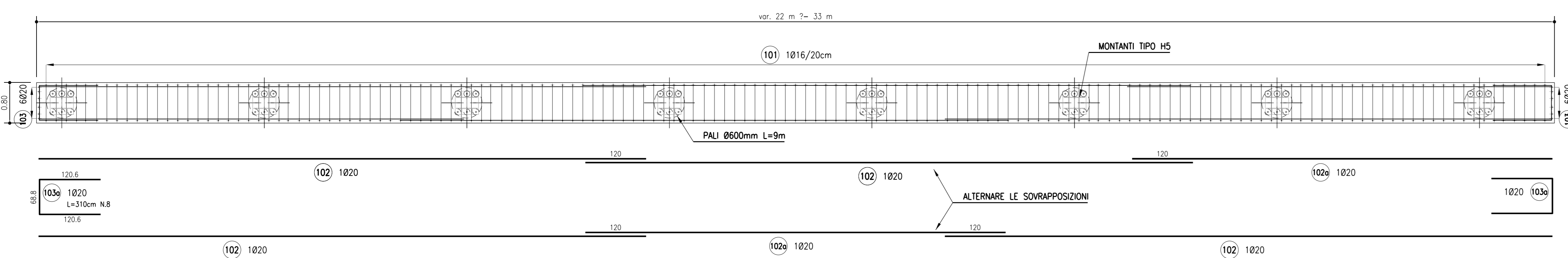
DETTAGLIO ARMATURA SU FORO Ø450mm
SCALA 1:50
SEZIONE LONGITUDINALE IN ASSE CORDOLO
FORO Ø450mm PER CARICO PUNTUALE EMBRICI DALLA CARREGGIATA



ARMATURA CORDOLO IN C.A. CONCIO TIPO 2 (DA 22 m A 33 m)
SCALA 1:50
SVILUPPO IN ASSE



ARMATURA CORDOLO IN C.A. CONCIO TIPO 2 (DA 22 m A 33 m)
SCALA 1:50
PIANTA



MARCA	DIAMETRO (mm)	NUMERO BARRE	NUMERO ELEMENTI	LUNGHEZZA BARRA (cm)	TOTALE LUNGHEZZA (cm)	A (cm)	B (cm)	C (cm)	D (cm)	E (cm)	F (cm)
101	16	70	1	430	30100	72	122	72	122	21	21
102	20	20	1	1200	24000						
102a	20	20	1	320	6400						
103	20	12	1	360	4320	120.6	118.8	120.6			
103a	20	8	1	310	2480	120.6	68.8	120.6			
DIAMETRO PESO UNITARIO LUNGHEZZA PESO											
Ø	kg/m	cm	kg								
16	1.58	30100	475.08								
20	2.47	37200	917.41								
TOTALE PESO (kg)				1392.49							

MARCA	DIAMETRO (mm)	NUMERO BARRE	NUMERO ELEMENTI	LUNGHEZZA BARRA (cm)	TOTALE LUNGHEZZA (cm)	A (cm)	B (cm)	C (cm)	D (cm)	E (cm)	F (cm)
101	16	140	3	430	180600	72	122	72	122	21	21
102	20	40	3	1200	144000						
102a	20	20	3	640	38400						
103	20	12	3	360	12960	120.6	118.8	120.6			
103a	20	8	3	310	7440	120.6	68.8	120.6			
DIAMETRO PESO UNITARIO LUNGHEZZA PESO											
Ø	kg/m	cm	kg								
16	1.58	180600	2860.48								
20	2.47	292800	7281.35								
TOTALE PESO (kg)				7851.83							

MARCA	DIAMETRO (mm)	NUMERO BARRE	NUMERO ELEMENTI	LUNGHEZZA BARRA (cm)	TOTALE LUNGHEZZA (cm)	A (cm)	B (cm)	C (cm)	D (cm)	E (cm)	F (cm)
101	16	148	1	430	63640	72	122	72	122	21	21
102	20	40	1	1200	48000						
102a	20	20	1	790	15800						
103	20	12	1	360	4320	120.6	118.8	120.6			
103a	20	8	1	310	2480	120.6	68.8	120.6			
DIAMETRO PESO UNITARIO LUNGHEZZA PESO											
Ø	kg/m	cm	kg								
16	1.58	63640	1004.45								
20	2.47	70600	1741.10								
TOTALE PESO (kg)				2745.56							

NOTE

Per le caratteristiche dei materiali e per le armature dei pali si rimanda agli elaborati AU OPC F0000 FND00 D APE 0001-0902
Le seguenti tabelle ferri sono riferite al numero complessivo di pali della fondazione in oggetto:

MARCA	DIAMETRO (mm)	NUMERO BARRE	NUMERO ELEMENTI	LUNGHEZZA BARRA (cm)	TOTALE LUNGHEZZA (cm)	A (cm)	B (cm)	C (cm)	D (cm)	E (cm)	F (cm)
31	16	1	15	700	10500						
32	20	12	33	860	27900	100	80				
33	20	4	33	160	5280	100	30				
34	12	12	33	60	23760	60					
DIAMETRO PESO UNITARIO LUNGHEZZA PESO											
Ø	kg/m	cm	kg								
12	0.88	23760	210.34								
20	2.47	30720	759.52								
TOTALE PESO (kg)				1148.68							

MARCA	DIAMETRO (mm)	NUMERO BARRE	NUMERO ELEMENTI	LUNGHEZZA BARRA (cm)	TOTALE LUNGHEZZA (cm)	A (cm)	B (cm)	C (cm)	D (cm)	E (cm)	F (cm)
51	16	3	15	60	2700	7	13	20	13	7	
DIAMETRO PESO UNITARIO LUNGHEZZA PESO											
Ø	kg/m	cm	kg								
16	1.58	2700	42.62								
TOTALE PESO (kg)				42.62							

I micropali del tipo P6 sono in totale 15

autostrade per l'italia

AUTOSTRADA (A14): BOLOGNA-BARI-TARANTO
TRATTO: NUOVO SVINCOLO DI PONTE RIZZOLI - DIRAMAZIONE RAVENNA
AMPLIAMENTO ALLA QUARTA CORSIA

PROGETTO ESECUTIVO

AUTOSTRADA A14

OPERE COMPLEMENTARI
Barriera antirumore FOA F029N

MURO - Armatura

IL PROGETTISTA SPECIALISTICO Ing. Marco D'Angelo Dir. Ingg. Milano N. 20155 Responsabile Tecnica d'Ufficio	IL RESPONSABILE INTEGRAZIONE PRESTAZIONI SPECIALISTICHE Ing. Federico Ferrari Dir. Ingg. Milano N. A21082	IL DIRETTORE TECNICO Ing. D'Amico Marco Dir. Ingg. Pavia N. 1496 Progettazione Nuova Opera Autostrada
CODICE IDENTIFICATIVO APPALTO/PROGETTO 111447 LL00 PE AU OPC F029N FND00 D APE 1242 0		
REVISIONE N. 008 D. 01 NOVEMBRE 2017		
spea ENGINEERING	PROJECT MANAGER Ing. Federico Ferrari Dir. Ingg. Milano N. A21082	SUPPORTO SPECIALISTICO REDAZIONE
Atlantia	REDAZIONE	VERIFICATO

VISTO DEL COMMITTENTE autostrade per l'italia IL RESPONSABILE CANTIERE DEL PROCEDIMENTO Ing. Antonio Pirovano	VISTO DEL CONCESSIONARIO Ministero delle Infrastrutture e dei Trasporti DIREZIONE REGIONALE DELLE OPERE PUBBLICHE DELLA REGIONE EMILIA-ROMAGNA
--	--