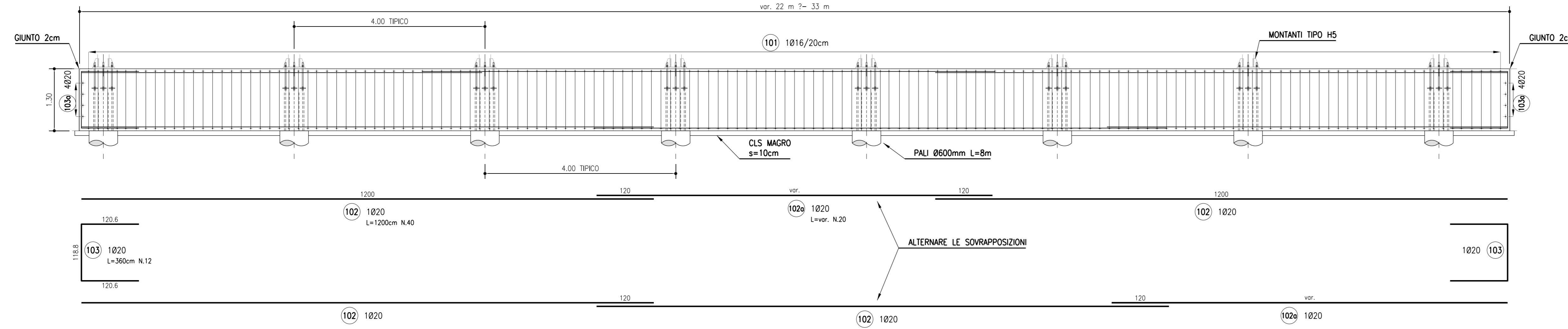
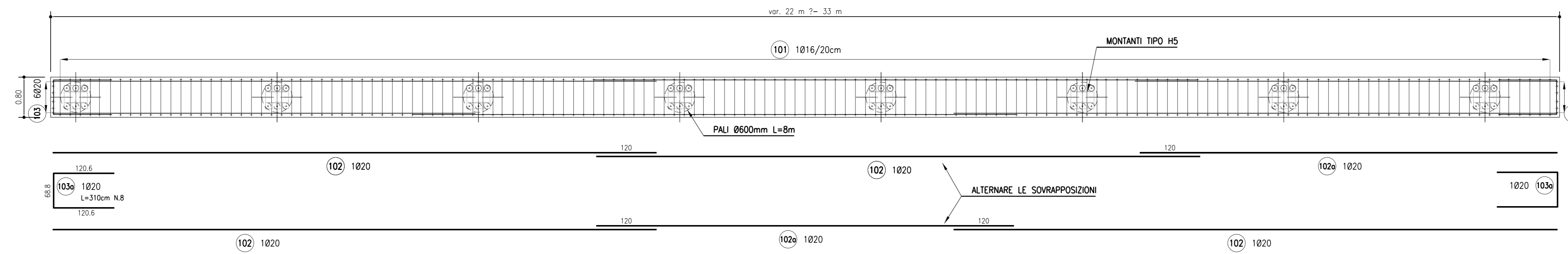


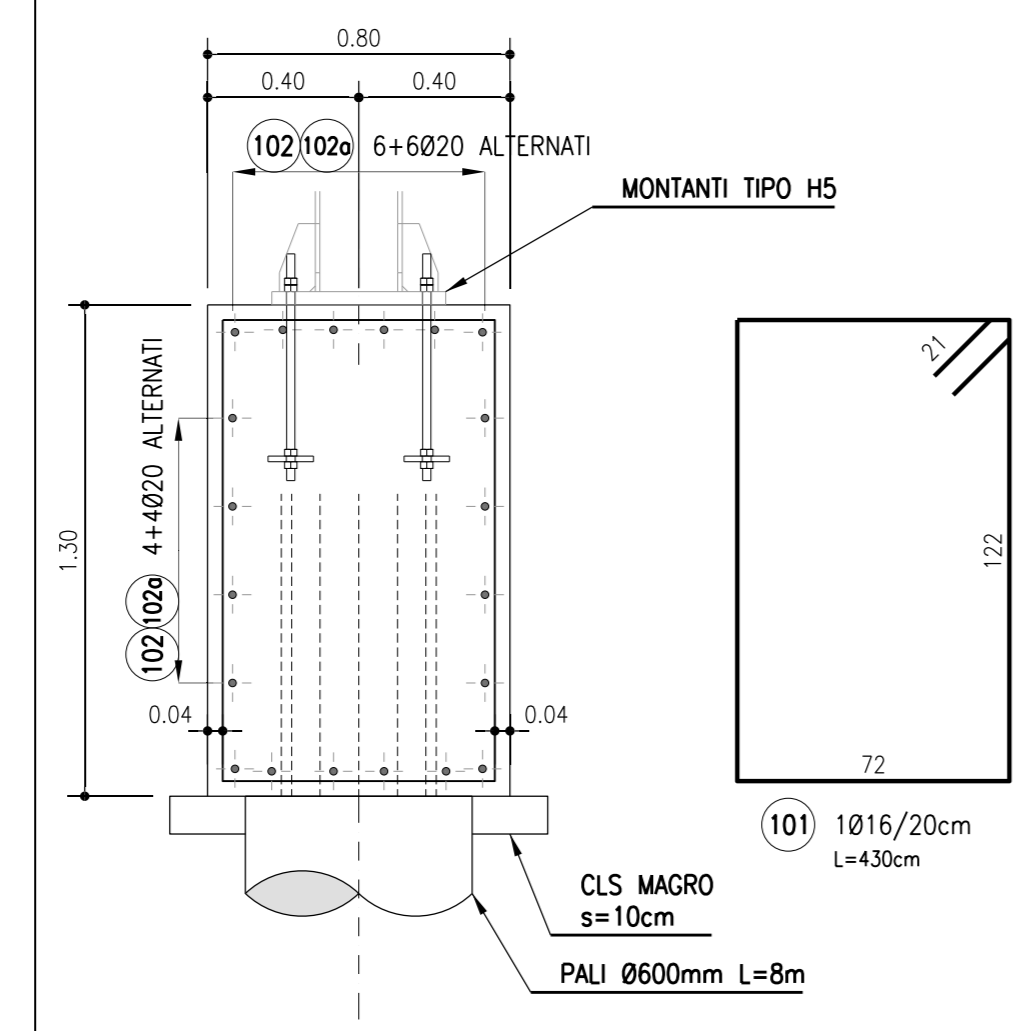
ARMATURA CORDOLO IN C.A. CONCIO TIPO 2 (DA 22 m A 33 m)  
SCALA 1:50  
SVILUPPO IN ASSE



ARMATURA CORDOLO IN C.A. CONCIO TIPO 2 (DA 22 m A 33 m)  
SCALA 1:50  
PIANTA



ARMATURA CORDOLO IN C.A.  
SCALA 1:20  
SEZIONE TIPICA TRASVERSALE SU PALO



MARCA	DIAMETRO (mm)	NUMERO BARRE	NUMERO ELEMENTI	LUNGHEZZA BARRA (cm)	TOTALE LUNGHEZZA (cm)	A (cm)	B (cm)	C (cm)	D (cm)	E (cm)	F (cm)
101	16	138	1	430	59340	72	122	72	122	21	21
102	20	40	1	1200	48000	1200					
102a	20	20	1	590	11800	590					
103	20	12	1	360	4320	120.6	118.8	120.6			
103a	20	8	1	310	2480	120.6	68.8	120.6			
DIAMETRO UNITARIO				PESO							
Ø	kg/m	cm	kg								
16	1.58	59340	938.58								
20	2.47	66600	1642.46								
TOTALE PESO (kg)				2679.04							

MARCA	DIAMETRO (mm)	NUMERO BARRE	NUMERO ELEMENTI	LUNGHEZZA BARRA (cm)	TOTALE LUNGHEZZA (cm)	A (cm)	B (cm)	C (cm)	D (cm)	E (cm)	F (cm)
101	16	140	1	430	60200	72	122	72	122	21	21
102	20	40	1	1200	48000	1200					
102a	20	20	1	640	12800	640					
103	20	12	1	360	4320	120.6	118.8	120.6			
103a	20	8	1	310	2480	120.6	68.8	120.6			
DIAMETRO UNITARIO				PESO							
Ø	kg/m	cm	kg								
16	1.58	60200	950.16								
20	2.47	67600	1667.12								
TOTALE PESO (kg)				2617.28							

autostrade per l'italia

AUTOSTRADA (A14): BOLOGNA-BARI-TARANTO  
TRATTO: NUOVO SVINCOLO DI PONTE  
RIZZOLI - DIRAMAZIONE RAVENNA  
AMPLIAMENTO ALLA QUARTA CORSIA

PROGETTO ESECUTIVO

AUTOSTRADA A14

OPERE COMPLEMENTARI  
Barriera antifonica FOA F030N

MURO - Armatura  
Tav 2 di 2

IL PROGETTISTA SPECIALISTICO Ing. Marco D'Angeli Ord. Ingeg. Milano N. 20155 Responsabile Tecnica d'Ufficio	IL RESPONSABILE INTEGRAZIONE PRESTAZIONI SPECIALISTICHE Ing. Federico Ferrari Ord. Ingeg. Milano N. A21082	IL DIRETTORE TECNICO Ing. Oreste Motta Ord. Ingeg. Pavia N. 1496 Progettazione Nuova Opera Autostrada
--	--	--

111447	LL00	PE	AU	OPC	F030N	FND00	D	APE	1253	0	4
--------	------	----	----	-----	-------	-------	---	-----	------	---	---

spea ENGINEERING	PROJECT MANAGER Ing. Federico Ferrari Ord. Ingeg. Milano N. A21082	SUPPORTO SPECIALISTICO	REVISIONE N. DATA
---------------------	--	------------------------	----------------------

REDATTO	VERIFICATO		
---------	------------	--	--

VISTO DEL COMMITTENTE autostrade per l'italia IL RESPONSABILE DIRETTORE DEL PROCEDIMENTO Ing. Antonio Prosser	VISTO DEL CONCESSIONARIO Misticecchi Infrastrutture e dei Trasporti Misticecchi Infrastrutture e dei Trasporti
--	--