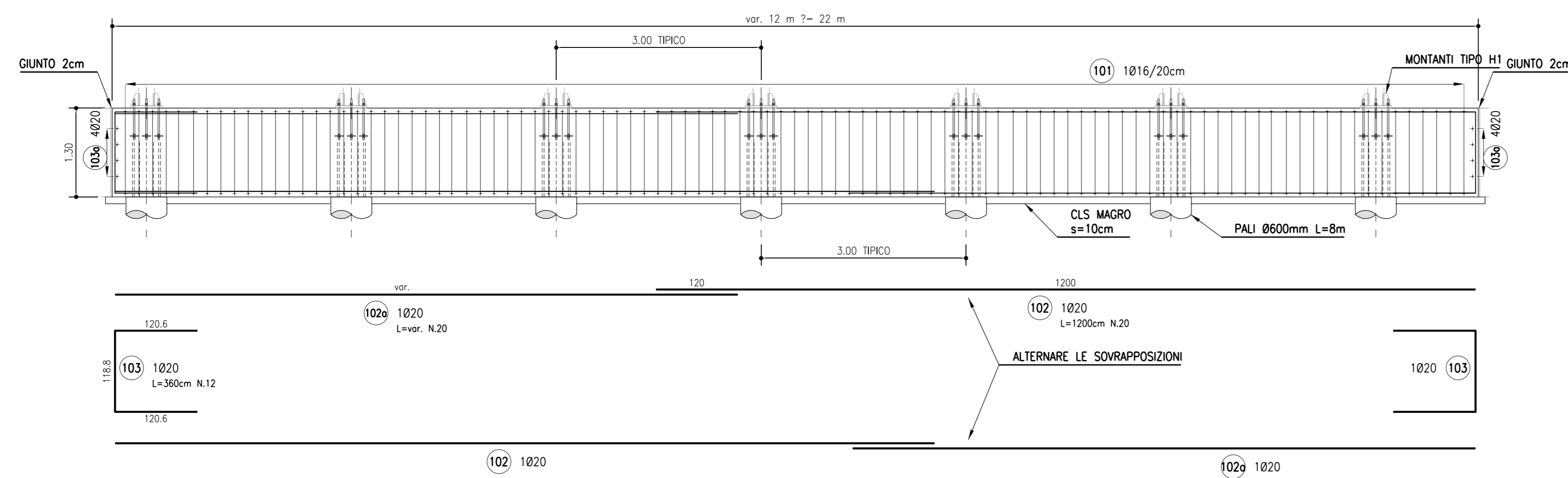
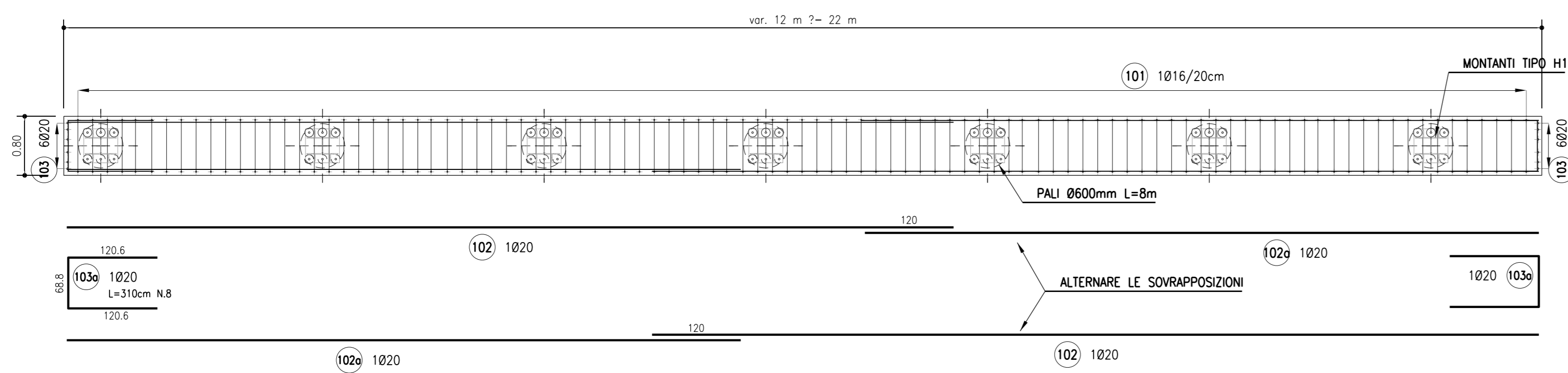


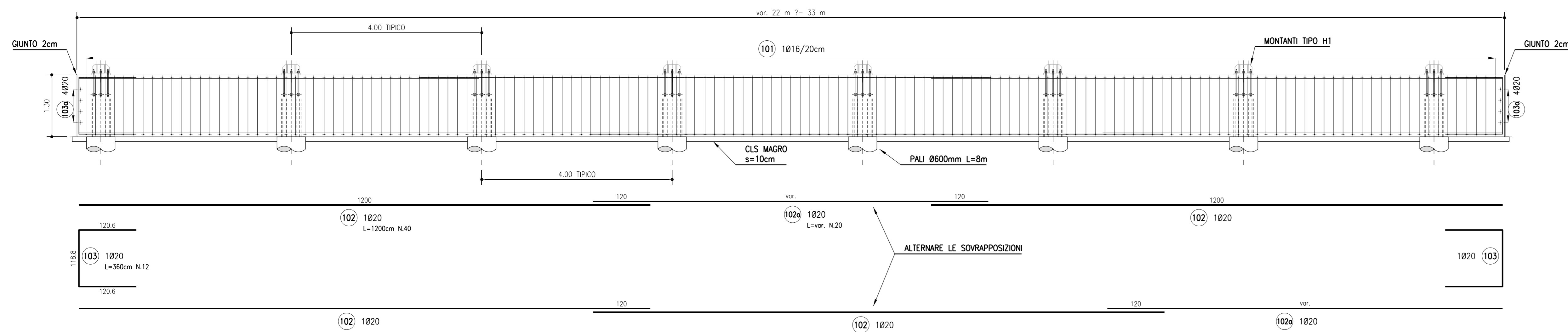
ARMATURA CORDOLO IN C.A. CONCIO TIPO 1 (DA 12 m A 22 m)
SCALA 1:50
SVILUPPO IN ASSE



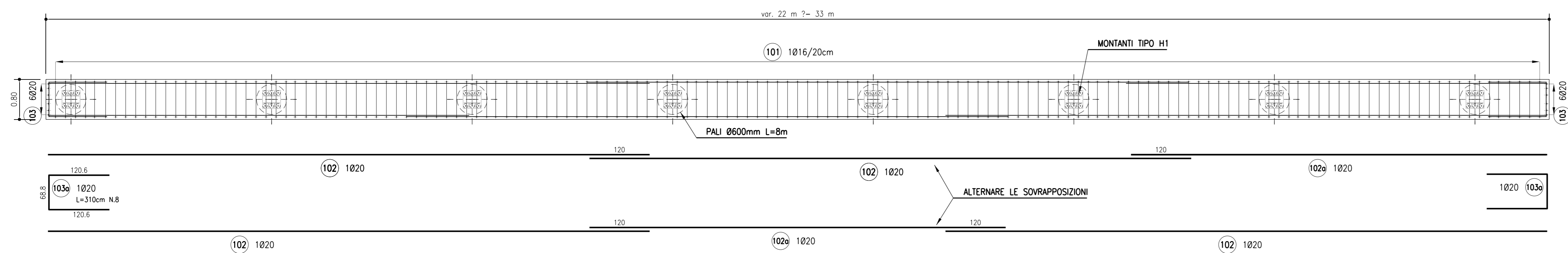
ARMATURA CORDOLO IN C.A. CONCIO TIPO 1 (DA 12 m A 22 m)
SCALA 1:50
PIANTA



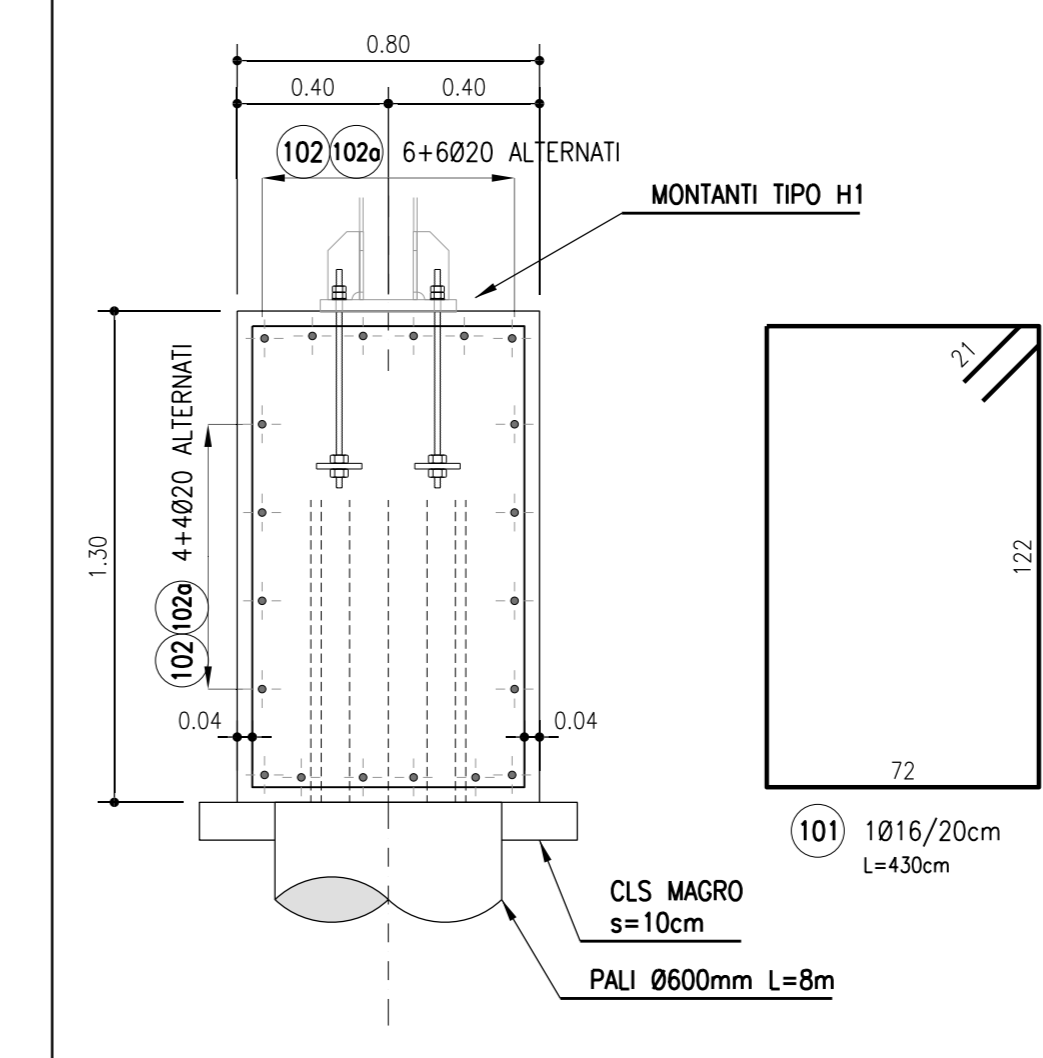
ARMATURA CORDOLO IN C.A. CONCIO TIPO 2 (DA 22 m A 33 m)
SCALA 1:50
SVILUPPO IN ASSE



ARMATURA CORDOLO IN C.A. CONCIO TIPO 2 (DA 22 m A 33 m)
SCALA 1:50
PIANTA



ARMATURA CORDOLO IN C.A.
SCALA 1:20
SEZIONE TIPICA TRASVERSALE SU PALO



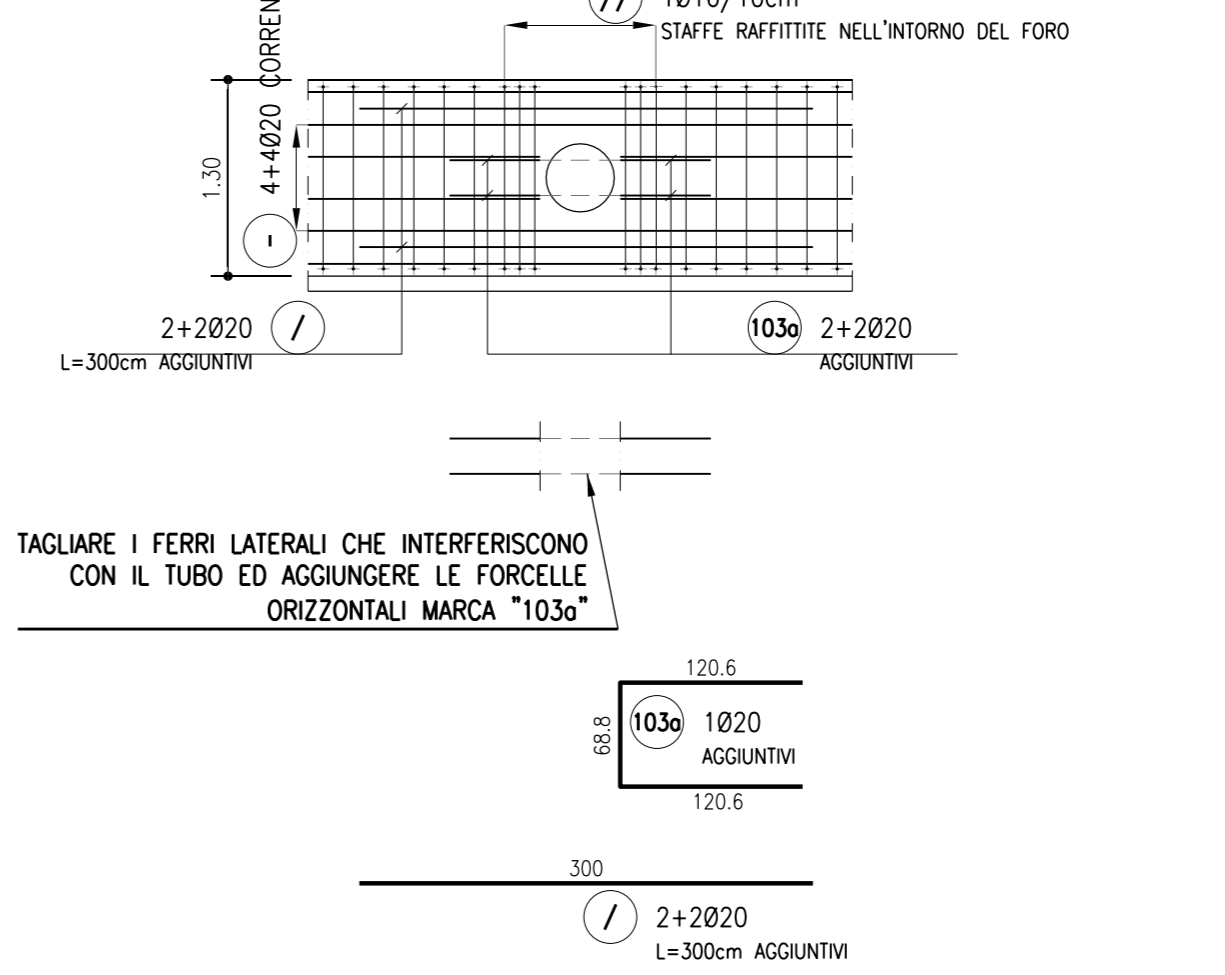
MARCA	DIAMETRO (mm)	NUMERO BARRE	NUMERO ELEMENTI	LUNGHEZZA BARRA (cm)	TOTALE LUNGHEZZA (cm)	A (cm)	B (cm)	C (cm)	D (cm)	E (cm)	F (cm)
101	16	80	1	430	34400	72	122	72	122	21	21
102	20	20	1	1200	24000	1200					
102a	20	20	1	520	10400	520					
103	20	12	1	360	4320	120.6	118.8	120.6			
103a	20	8	1	310	2480	120.6	68.8	120.6			
DIAMETRO		PESO UNITARIO		LUNGHEZZA		PESO					
Ø	kg/m	cm	kg								
16	1.58	34400	542.35								
20	2.47	41200	1016.05								
TOTALE PESO (kg)		1659.00									

MARCA	DIAMETRO (mm)	NUMERO BARRE	NUMERO ELEMENTI	LUNGHEZZA BARRA (cm)	TOTALE LUNGHEZZA (cm)	A (cm)	B (cm)	C (cm)	D (cm)	E (cm)	F (cm)
101	16	100	1	430	43000	72	122	72	122	21	21
102	20	20	1	1200	24000	1200					
102a	20	20	1	520	10400	520					
103	20	12	1	360	4320	120.6	118.8	120.6			
103a	20	8	1	310	2480	120.6	68.8	120.6			
DIAMETRO		PESO UNITARIO		LUNGHEZZA		PESO					
Ø	kg/m	cm	kg								
16	1.58	45000	678.68								
20	2.47	49200	1213.35								
TOTALE PESO (kg)		1892.03									

MARCA	DIAMETRO (mm)	NUMERO BARRE	NUMERO ELEMENTI	LUNGHEZZA BARRA (cm)	TOTALE LUNGHEZZA (cm)	A (cm)	B (cm)	C (cm)	D (cm)	E (cm)	F (cm)
101	16	120	1	430	51600	72	122	72	122	21	21
102	20	40	1	1200	48000	1200					
102a	20	20	1	240	4800	240					
103	20	12	1	360	4320	120.6	118.8	120.6			
103a	20	8	1	310	2480	120.6	68.8	120.6			
DIAMETRO		PESO UNITARIO		LUNGHEZZA		PESO					
Ø	kg/m	cm	kg								
16	1.58	51600	814.42								
20	2.47	59600	1469.33								
TOTALE PESO (kg)		2284.25									

MARCA	DIAMETRO (mm)	NUMERO BARRE	NUMERO ELEMENTI	LUNGHEZZA BARRA (cm)	TOTALE LUNGHEZZA (cm)	A (cm)	B (cm)	C (cm)	D (cm)	E (cm)	F (cm)
101	16	140	7	430	421400	72	122	72	122	21	21
102	20	40	7	1200	336000	1200					
102a	20	20	7	640	89600	640					
103	20	12	7	360	30240	120.6	118.8	120.6			
103a	20	8	7	310	17360	120.6	68.8	120.6			
DIAMETRO		PESO UNITARIO		LUNGHEZZA		PESO					
Ø	kg/m	cm	kg								
16	1.58	421400	6651.11								
20	2.47	473200	11668.82								
TOTALE PESO (kg)		18320.93									

DETTAGLIO ARMATURA SU FORO Ø450mm
SCALA 1:50
SEZIONE LONGITUDINALE IN ASSE CORDOLO
FORO Ø450mm PER SCARICO PUNTUALE EMBRICI DALLA CARREGGIATA



NOTE

Per le caratteristiche dei materiali e per le armature dei pali si rimanda agli elaborati AU OPC F0000 FND00 D APE 0901-0902
Le seguenti tabelle ferri sono riferite al numero complessivo di pali della fondazione in oggetto:

MARCA	DIAMETRO (mm)	NUMERO BARRE	NUMERO ELEMENTI	LUNGHEZZA BARRA (cm)	TOTALE LUNGHEZZA (cm)	A (cm)	B (cm)	C (cm)	D (cm)	E (cm)	F (cm)
21	10	1	64	6546	40896	6546					
22	20	12	64	860	10320	100	750				
23	20	3	64	160	30720	130	30				
24	12	9	64	60	5460	60					
DIAMETRO		PESO UNITARIO		LUNGHEZZA		PESO					
Ø	kg/m	cm	kg								
10	0.62	40896	2535.84								
12	0.88	3460	3048.00								
20	2.47	63320	1566.63								
TOTALE PESO (kg)		1987.29									

MARCA	DIAMETRO (mm)	NUMERO BARRE	NUMERO ELEMENTI	LUNGHEZZA BARRA (cm)	TOTALE LUNGHEZZA (cm)	A (cm)	B (cm)	C (cm)	D (cm)	E (cm)	F (cm)
31	16	3	13	60	2340	7	13	20	13	7	
DIAMETRO		PESO UNITARIO		LUNGHEZZA		PESO					
Ø	kg/m	cm	kg								
16	1.58	2340	36.93								
TOTALE PESO (kg)		36.93									

I micropali del tipo P6 sono in totale 13

autostrade per l'italia

AUTOSTRADA (A14): BOLOGNA-BARI-TARANTO
TRATTO: NUOVO SVINCOLO DI PONTE RIZZOLI - DIRAMAZIONE RAVENNA
AMPLIAMENTO ALLA QUARTA CORSIA

PROGETTO ESECUTIVO

AUTOSTRADA A14

OPERE COMPLEMENTARI
Barriera antfonica FOA F028S

MURO - Armatura

IL PROGETTISTA SPECIALISTICO	IL RESPONSABILE INTEGRAZIONE PRESTAZIONI SPECIALISTICHE	IL DIRETTORE TECNICO
Ing. Marco D'Agostini Dir. Ingeg. Milano N. 20155 Responsabile Gruppo Autostrade	Ing. Federico Ferrari Dir. Ingeg. Milano N. 20182	Ing. Orlando Motta Dir. Ingeg. Pavia N. 1496 Progettazione Nuova Opera Autostrade
CODICE IDENTIFICATIVO		
APPENDICE PROGETTO	APPENDICE ESECUTIVO	APPENDICE ESECUTIVO
111447	LL00	PE/AU/OPC
F028S	FND00	D APE
1283	0	SCALA varie
REVISIONE		
N. 008		
11 NOVEMBRE 2017		
PROJECT MANAGER		
Ing. Federico Ferrari Dir. Ingeg. Milano N. A21082		
SUPPORTO SPECIALISTICO		
Ing. Orlando Motta Dir. Ingeg. Pavia N. 1496		
REDAZIONE		
VERIFICAZIONE		

VISTO DEL COMMITTENTE

autostrade per l'italia

VISTO DEL CONCESSIONARIO

Milano della Infrastruttura e dei Trasporti