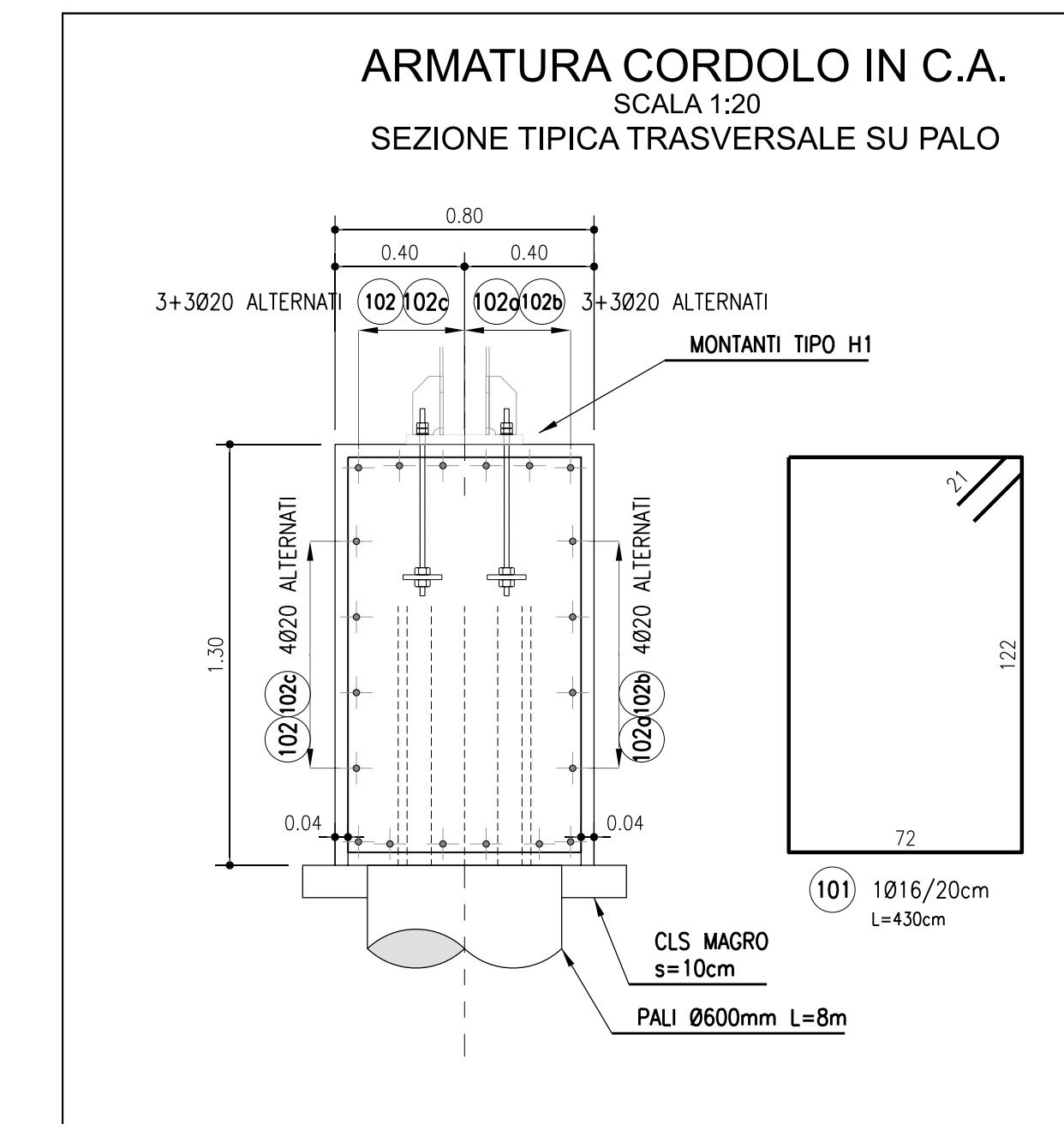
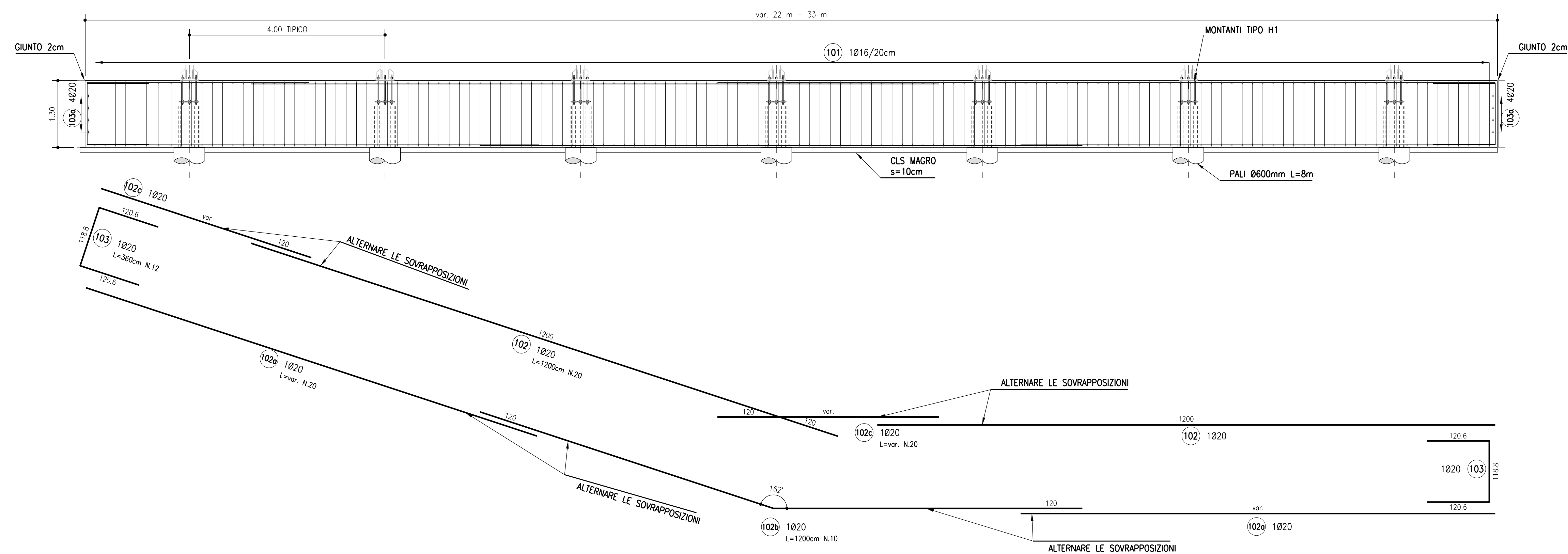
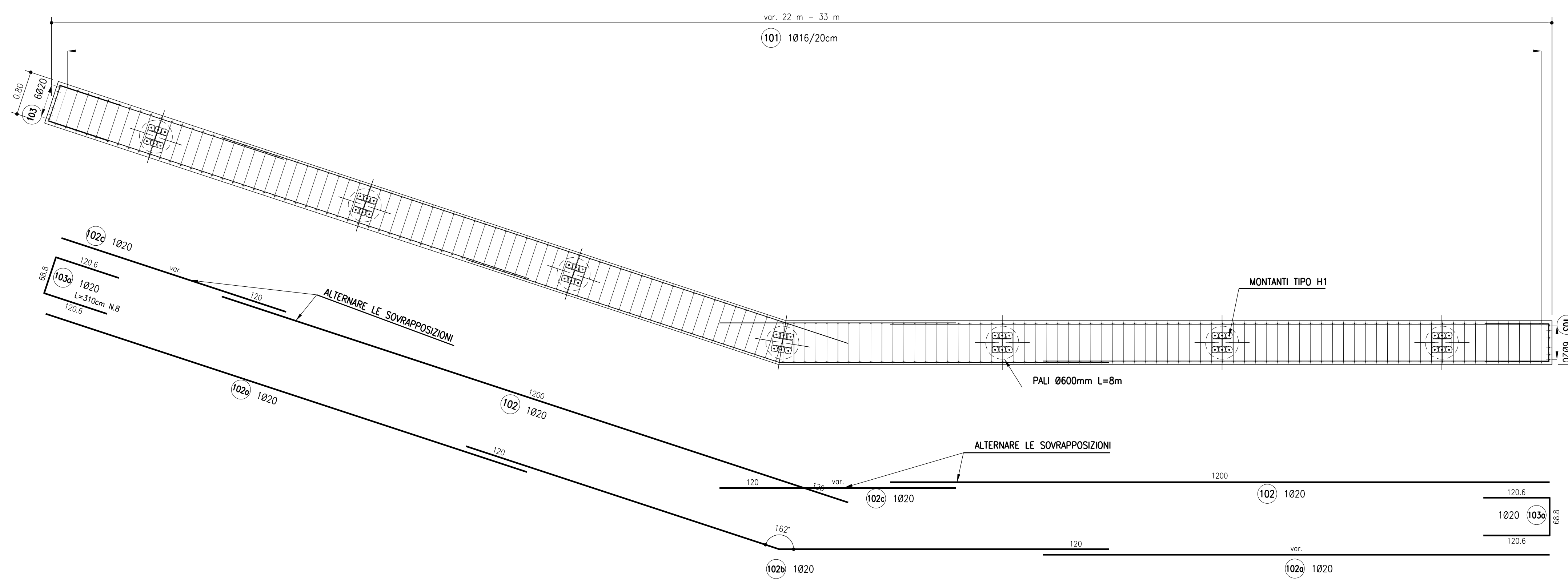


ARMATURA CORDOLO IN C.A. CONCIO TIPO 17 (DA 22 m A 33 m)
SCALA 1:50
SVILUPPO IN ASSE



ARMATURA CORDOLO IN C.A. CONCIO TIPO 17 (DA 22 m A 33 m)
SCALA 1:50
PIANTA



ARMATURA CORDOLO P1 DA 28.00 m (TIPO 17)											
MARCA	DIAMETRO (mm)	NUMERO BARRE	NUMERO ELEMENTI	LUNGHEZZA BARRA (cm)	TOTALE LUNGHEZZA (cm)	A (cm)	B (cm)	C (cm)	D (cm)	E (cm)	F (cm)
101	16	140	1	430	60200		72	122	72	122	21
102	20	20	1	1200	24000	1200					
102a	20	20	1	930	18600	930					
102b	20	10	1	1200	12000	600	600				
102c	20	20	1	430	8600	430					
103	20	12	1	360	4320	120.6	118.8	120.6			
103a	20	8	1	310	2480	120.6	68.8	120.6			
DIAMETRO		PESO UNITARIO	LUNGHEZZA	PESO							
Ø		kg/m	cm	kg							
16		1.83	60200	950.16							
20		2.47	70000	1726.31							
TOTALE PESO (kg)				2676.46							

autostrade per l'italia

AUTOSTRADA (A14): BOLOGNA-BARI-TARANTO
TRATTO: NUOVO SVINCOLO DI PONTE
RIZZOLI - DIRAMAZIONE RAVENNA
AMPLIAMENTO ALLA QUARTA CORSIA

PROGETTO ESECUTIVO

AUTOSTRADA A14

OPERE COMPLEMENTARI
Barriera antifonica FOA F031S

MURO - Armatura
Tav 3 di 4

IL PROGETTISTA SPECIALISTICO Ing. Marco D'Angeli Ord. Ingeg. Milano N. 20155 Responsabile Tecnica d'Ufficio	IL RESPONSABILE INTEGRAZIONE PRESTAZIONI SPECIALISTICHE Ing. Federico Ferrari Ord. Ingeg. Milano N. A21082	IL DIRETTORE TECNICO Ing. Oreste Motta Ord. Ingeg. Pavia N. 1496 Progettazione Nuova Opera Autostrada
--	--	--

CODICE IDENTIFICATIVO				ORDINATORE
APPENDICE PROGETTO	APPENDICE IDENTIFICATIVO	APPENDICE ELENCO	8	
111447	LL00 PE AU OPC F031S FND00 D APE 1327 0	SCALA	varie	

spea ENGINEERING	PROJECT MANAGER Ing. Federico Ferrari Ord. Ingeg. Milano N. A21082	SUPPORTO SPECIALISTICO	REVISIONE
	REDATTO	VERIFICATO	01 NOVEMBRE 2017

VISTO DEL COMMITTENTE autostrade per l'italia IL RESPONSABILE DIRIGENTE DEL PROCEDIMENTO Ing. Antonio Piroglio	VISTO DEL CONCEDEENTE Mistice della Infrastruttura e dei Trasporti MISTICE DELLA INFRASTRUTTURA E DEI TRASPORTI PROTEZIONE CIVILE
---	--