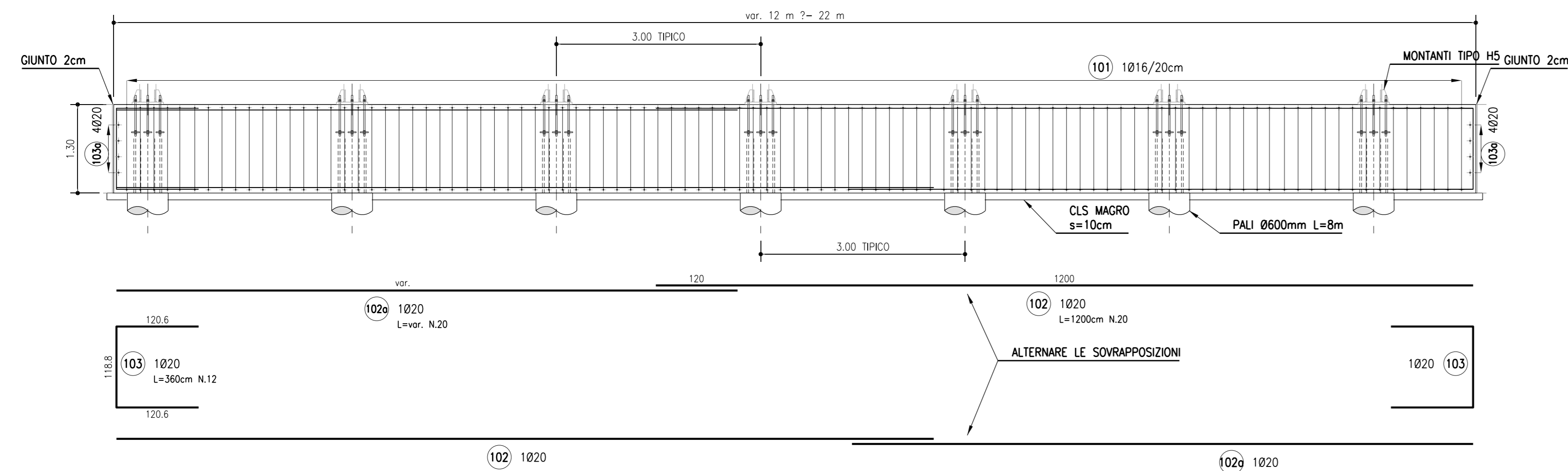
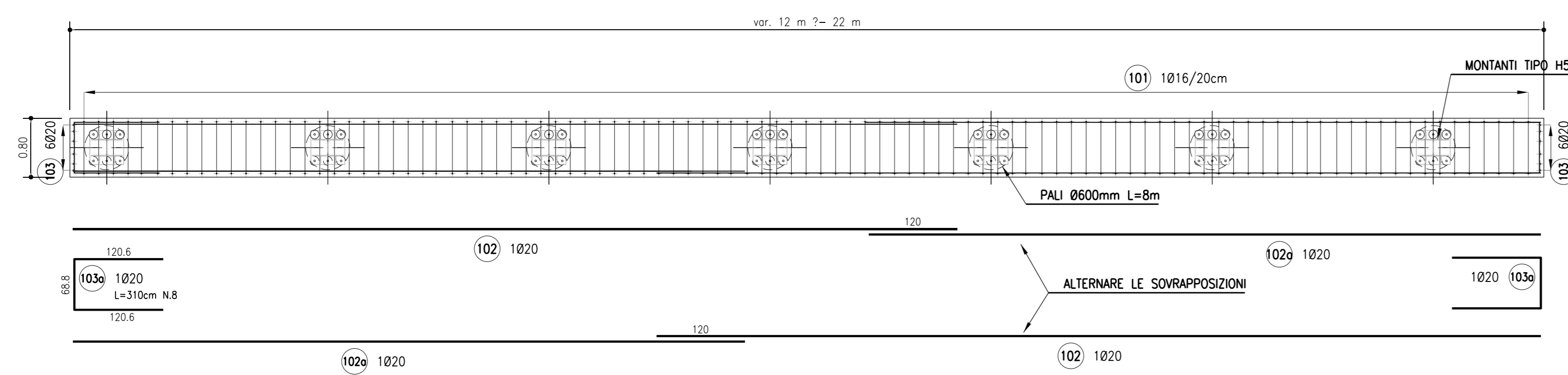


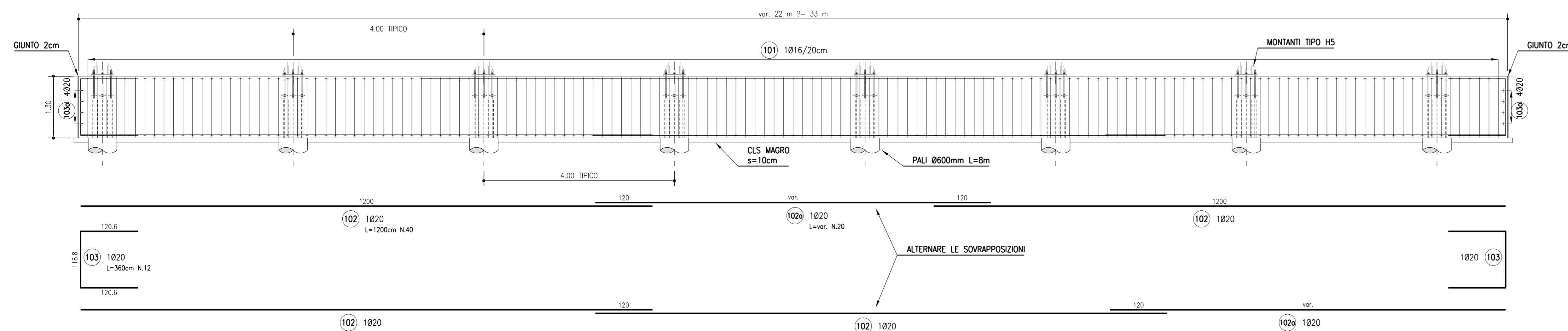
ARMATURA CORDOLO IN C.A. CONCIO TIPO 0 (FINO A 12 m)
SCALA 1:50
SVILUPPO IN ASSE



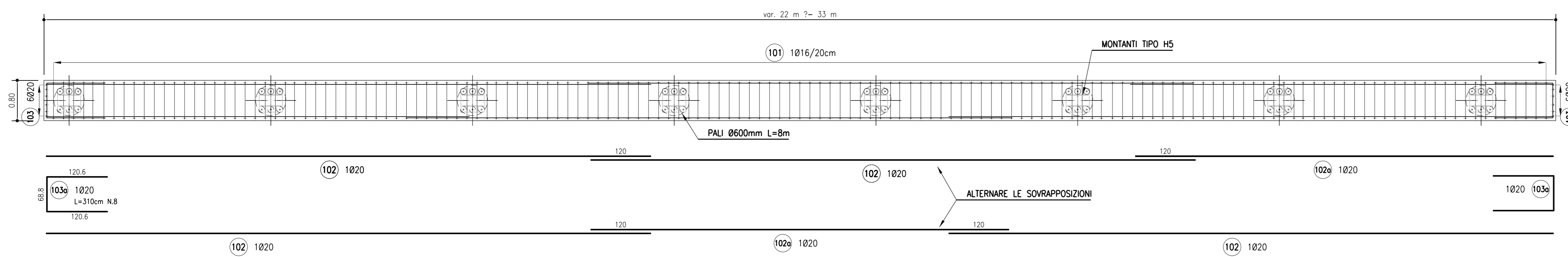
ARMATURA CORDOLO IN C.A. CONCIO TIPO 0 (FINO A 12 m)
SCALA 1:50
PIANTA



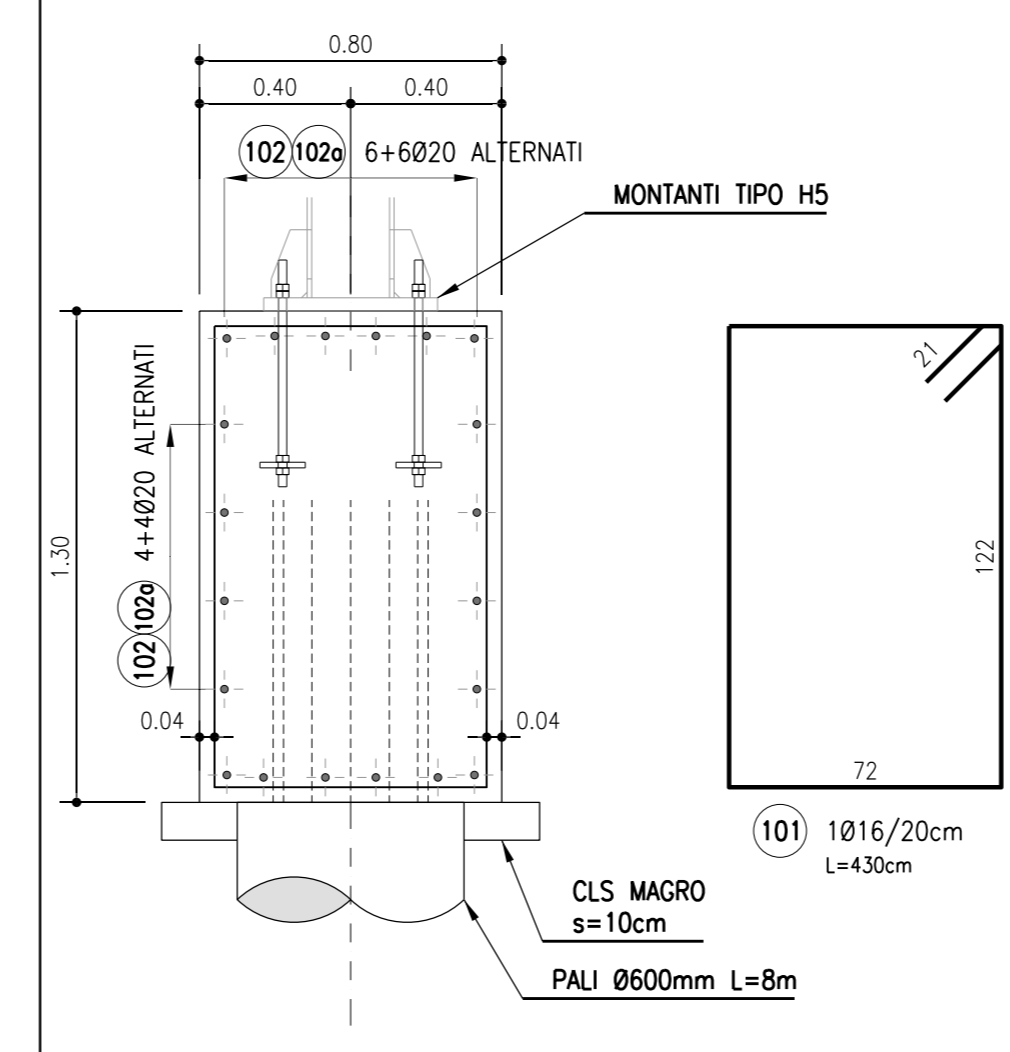
ARMATURA CORDOLO IN C.A. CONCIO TIPO 2 (DA 22 m A 33 m)
SCALA 1:50
SVILUPPO IN ASSE



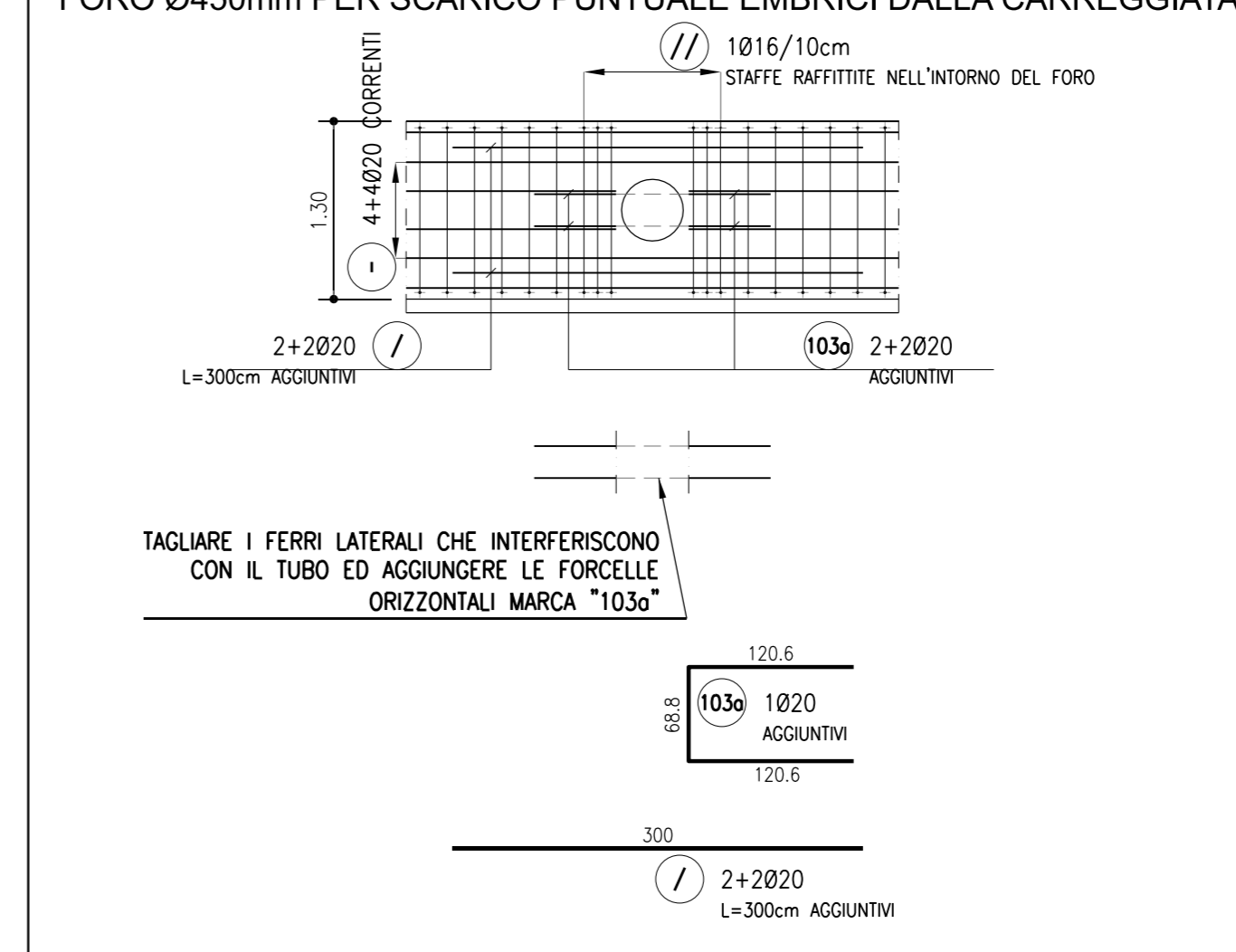
ARMATURA CORDOLO IN C.A. CONCIO TIPO 2 (DA 22 m A 33 m)
SCALA 1:50
PIANTA



ARMATURA CORDOLO IN C.A.
SCALA 1:20
SEZIONE TIPICA TRASVERSALE SU PALO



DETTAGLIO ARMATURA SU FORO Ø450mm
SCALA 1:50
SEZIONE LONGITUDINALE IN ASSE CORDOLO
FORO Ø450mm PER SCARICO PUNTUALE EMBRICE DALLA CARREGGIATA



ARMATURA CORDOLO P1 DA 10.68 m											
MARCA	DIAMETRO (mm)	NUMERO BARRE	NUMERO ELEMENTI	LUNGHEZZA BARRA (cm)	TOTALE LUNGHEZZA (cm)	A (cm)	B (cm)	C (cm)	D (cm)	E (cm)	F (cm)
101	16	53	1	430	22790	72	122	72	122	21	21
102	20	20	0	1200	0	1200					
102a	20	20	1	1050	21000	1050					
103	20	12	1	360	4320	120.6	118.8	120.6			
103a	20	8	1	310	2480	120.6	68.8	120.6			
DIAMETRO	PESO UNITARIO	LUNGHEZZA	PESO								
Ø	kg/m	cm	kg								
16	1.58	22790	359.70								
20	2.47	27600	685.59								
TOTALE PESO (kg)				1045.29							

ARMATURA CORDOLO P2 DA 23.42 m											
MARCA	DIAMETRO (mm)	NUMERO BARRE	NUMERO ELEMENTI	LUNGHEZZA BARRA (cm)	TOTALE LUNGHEZZA (cm)	A (cm)	B (cm)	C (cm)	D (cm)	E (cm)	F (cm)
101	16	118	1	430	50740	72	122	72	122	21	21
102	20	40	1	1200	48000	1200					
102a	20	20	1	190	3800	190					
103	20	12	1	360	4320	120.6	118.8	120.6			
103a	20	8	1	310	2480	120.6	68.8	120.6			
DIAMETRO	PESO UNITARIO	LUNGHEZZA	PESO								
Ø	kg/m	cm	kg								
16	1.58	50740	800.85								
20	2.47	58600	1445.16								
TOTALE PESO (kg)				2246.01							

ARMATURA CORDOLO P1 DA 27.5 m											
MARCA	DIAMETRO (mm)	NUMERO BARRE	NUMERO ELEMENTI	LUNGHEZZA BARRA (cm)	TOTALE LUNGHEZZA (cm)	A (cm)	B (cm)	C (cm)	D (cm)	E (cm)	F (cm)
101	16	138	2	430	118680	72	122	72	122	21	21
102	20	40	2	1200	96000	1200					
102a	20	20	2	590	23600	590					
103	20	12	2	360	8640	120.6	118.8	120.6			
103a	20	8	2	310	4960	120.6	68.8	120.6			
DIAMETRO	PESO UNITARIO	LUNGHEZZA	PESO								
Ø	kg/m	cm	kg								
16	1.58	118680	1873.17								
20	2.47	133200	3284.91								
TOTALE PESO (kg)				5158.08							

ARMATURA CORDOLO P1 DA 28 m											
MARCA	DIAMETRO (mm)	NUMERO BARRE	NUMERO ELEMENTI	LUNGHEZZA BARRA (cm)	TOTALE LUNGHEZZA (cm)	A (cm)	B (cm)	C (cm)	D (cm)	E (cm)	F (cm)
101	16	138	4	430	237360	72	122	72	122	21	21
102	20	40	4	1200	192000	1200					
102a	20	20	4	640	51200	640					
103	20	12	4	360	17280	120.6	118.8	120.6			
103a	20	8	4	310	9920	120.6	68.8	120.6			
DIAMETRO	PESO UNITARIO	LUNGHEZZA	PESO								
Ø	kg/m	cm	kg								
16	1.58	237360	3745.34								
20	2.47	270400	6663.47								
TOTALE PESO (kg)				10414.81							

NOTE

Per le caratteristiche dei materiali e per le armature dei pali si rimanda agli elaborati
 AU OPC FO000 FND00 D APE 0001-0902
 Le seguenti tabelle ferri sono riferite al numero complessivo di pali della fondazione in oggetto:

ARMATURA PALO P1											
MARCA	DIAMETRO (mm)	NUMERO BARRE	NUMERO ELEMENTI	LUNGHEZZA BARRA (cm)	TOTALE LUNGHEZZA (cm)	A (cm)	B (cm)	C (cm)	D (cm)	E (cm)	F (cm)
21	16	1	55	5345	54975	5345					
22	20	12	55	550	54900	100	750				
23	20	3	55	540	26400	130	30				
24	12	9	55	60	29700	60					
DIAMETRO	PESO UNITARIO	LUNGHEZZA	PESO								
Ø	kg/m	cm	kg								
16	0.82	54975	2331.50								
12	0.39	29700	265.68								
20	2.47	107400	1448.17								
TOTALE PESO (kg)				10001.41							

autostrade per l'italia

AUTOSTRADA (A14): BOLOGNA-BARI-TARANTO
 TRATTO: NUOVO SVINCOLO DI PONTE RIZZOLI - DIRAMAZIONE RAVENNA
 AMPLIAMENTO ALLA QUARTA CORSIA

PROGETTO ESECUTIVO

AUTOSTRADA A14
 OPERE COMPLEMENTARI
 Barriera antirumore FOA F036N
 MURO - Armatura

IL PROGETTISTA SPECIALISTICO Ing. Marco D'Angelo Dir. Ingg. Milano N. 20155 Responsabile Tecnico d'Ufficio	IL RESPONSABILE INTEGRAZIONE PRESTAZIONI SPECIALISTICHE Ing. Federico Ferrari Dir. Ingg. Milano N. A21082	IL DIRETTORE TECNICO Ing. D'Amico Marco Dir. Ingg. Pavia N. 1496 Responsabile Nucleo Operativo
CODICE IDENTIFICATIVO APPENDICE IDENTIFICATIVA 111447 LL00 PE AU OPC F036N FND00 D APE 1333 0		
REVISIONE N. 008 01 NOVEMBRE 2017		
PROJECT MANAGER Ing. Federico Ferrari Dir. Ingg. Milano N. A21082	SUPPORTO SPECIALISTICO	VERIFICATO

VISTO DEL COMMITTENTE
autostrade per l'italia
 IL RESPONSABILE DEI SERVIZI DEL PROCEDIMENTO
 Ing. Antonio Pirovano

VISTO DEL CONCESSIONARIO
 Ministero delle Infrastrutture e dei Trasporti
 Direzione Regionale delle Infrastrutture e dei Trasporti
 Direzione Regionale delle Infrastrutture e dei Trasporti
 Direzione Regionale delle Infrastrutture e dei Trasporti