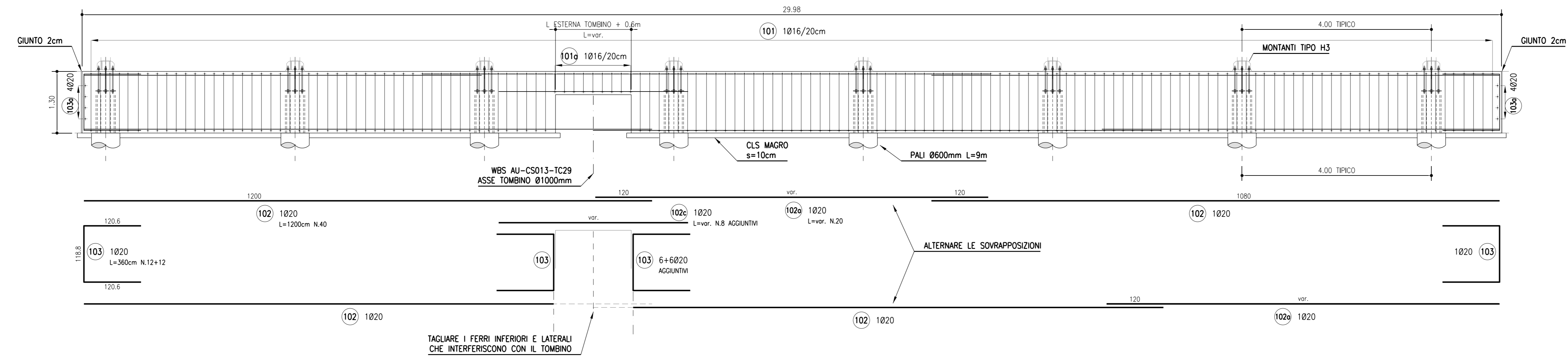
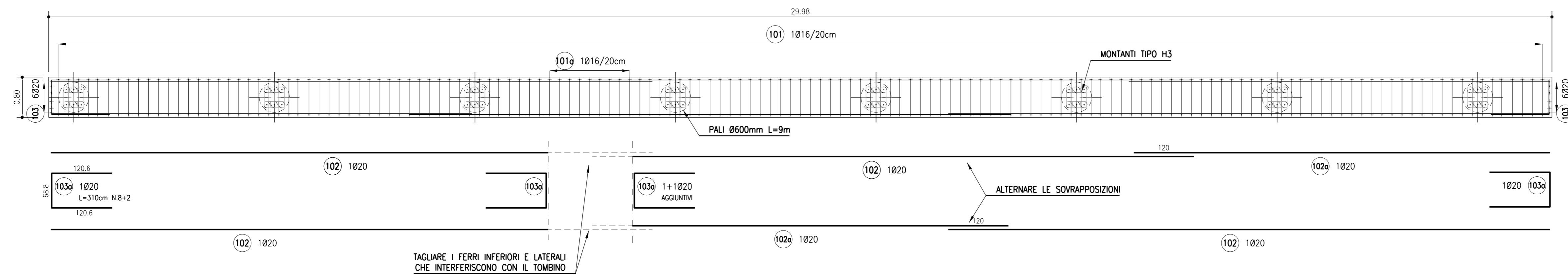


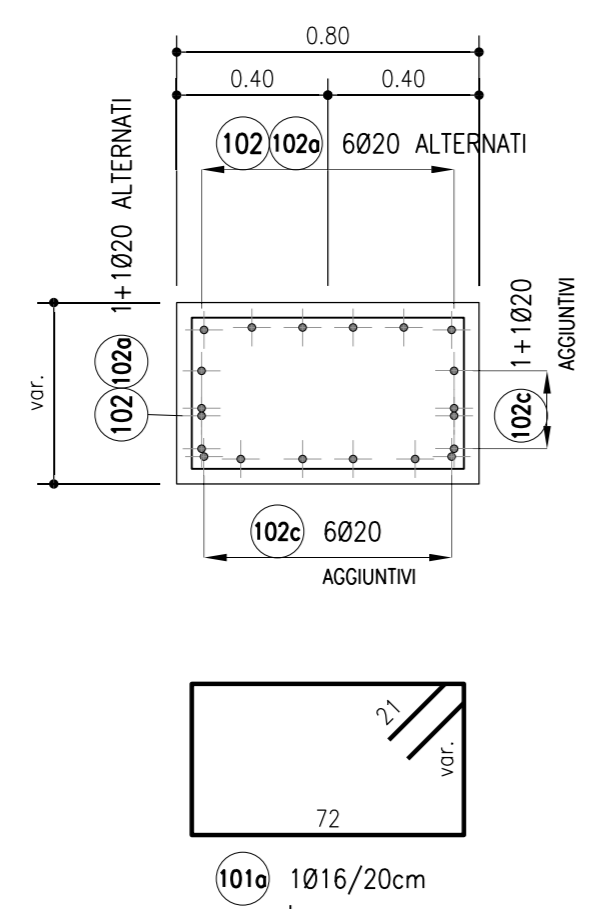
ARMATURA CORDOLO IN C.A. CONCIO TIPO 2 (DA 22 m A 33 m) SAGOMATO PER TOMBINO
 SCALA 1:50
 SVILUPPO IN ASSE



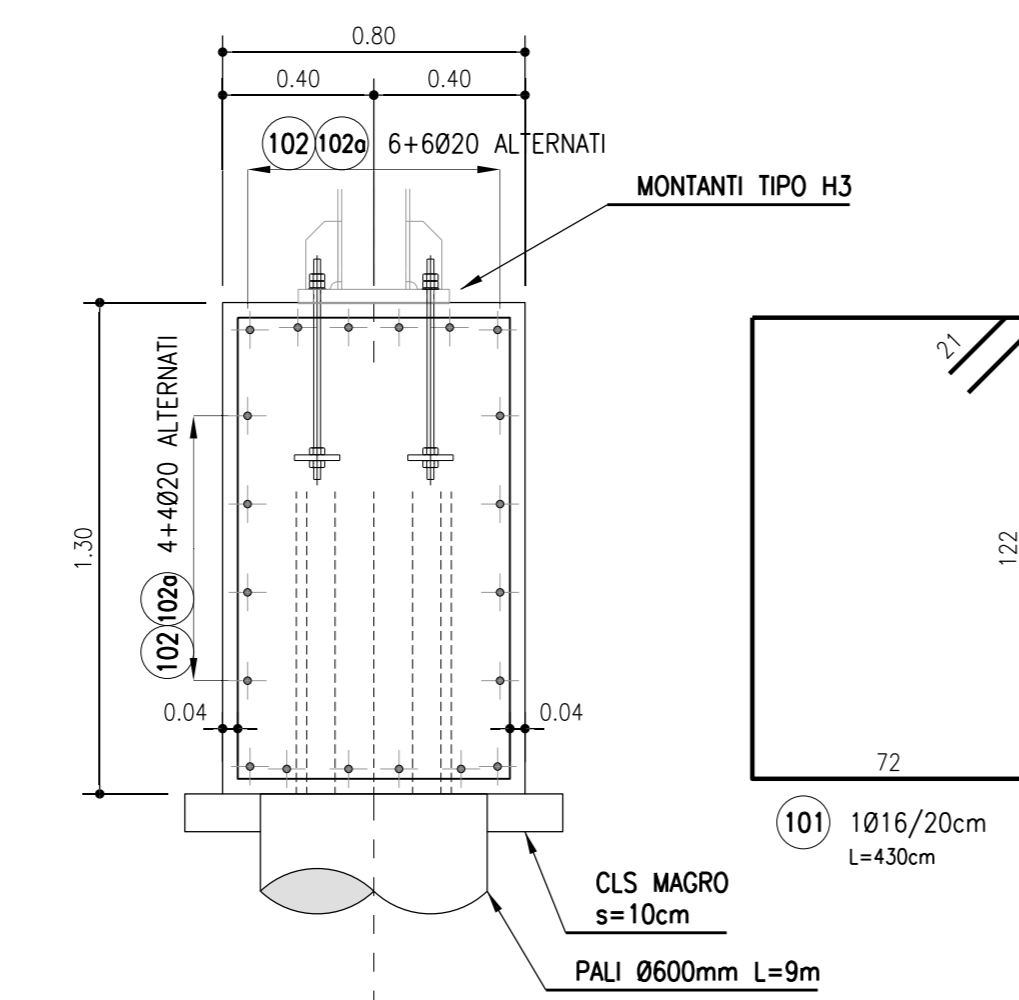
ARMATURA CORDOLO IN C.A. CONCIO TIPO 2 (DA 22 m A 33 m) SAGOMATO PER TOMBINO
 SCALA 1:50
 PIANTA



ARMATURA CORDOLO IN C.A.
 SCALA 1:20
 SEZIONE TIPICA TRASVERSALE SUL TOMBINO



ARMATURA CORDOLO IN C.A.
 SCALA 1:20
 SEZIONE TIPICA TRASVERSALE SU PALO



MARCA	DIAMETRO (mm)	NUMERO BARRE	NUMERO ELEMENTI	LUNGHEZZA BARRA (cm)	TOTALE LUNGHEZZA (cm)	A (cm)	B (cm)	C (cm)	D (cm)	E (cm)	F (cm)
101	16	140	1	430	60200	72	122	72	122	21	21
101a	16	16	1	370	59200	72	92	72	92	21	21
102	20	40	1	1200	48000	1200					
102a	20	20	1	640	12800	640					
102c	20	8	1	560	4480	560					
103	20	24	1	360	8640	120.6	118.8	120.6			
103a	20	10	1	310	3100	120.6	68.8	120.6			
DIAMETRO	PESO UNITARIO	LUNGHEZZA	PESO								
Ø	kg/m	cm	kg								
16	1.58	66120	1043.69								
20	2.47	77020	1899.43								
TOTALE PESO (kg)			2943.02								

autostrade//per l'italia

AUTOSTRADA (A14): BOLOGNA-BARI-TARANTO
 TRATTO: NUOVO SVINCOLO DI PONTE
 RIZZOLI - DIRAMAZIONE RAVENNA
 AMPLIAMENTO ALLA QUARTA CORSIA

PROGETTO ESECUTIVO

AUTOSTRADA A14

OPERE COMPLEMENTARI
 Barriera antifonica FOA F032S

MURO - Armatura
 Tav 2 di 2

IL PROGETTISTA SPECIALISTA Ing. Marco D'Angelis Dir. Ingeg. Milano N. 20155	IL RESPONSABILE INTEGRAZIONE PRESTAZIONI SPECIALISTICHE Ing. Federico Ferrari Dir. Ingeg. Milano N. A21082	IL DIRETTORE TECNICO Ing. Oreste Motta Dir. Ingeg. Pavia N. 1496
---	--	--

CODICE IDENTIFICATIVO										
APPENDICE PROGETTO				APPENDICE SPECIFICAZIONE			APPENDICE DIMENSIONI			
Colore	Contorno	Forma	Spessore	Altezza	Spessore	Altezza	Spessore	Altezza	Spessore	
111447	LL00	PE	AU	OPC	F032S	FND00	D	APE	1345	0

spea ENGINEERING	PROJECT MANAGER Ing. Federico Ferrari Dir. Ingeg. Milano N. A21082	SUPPORTO SPECIALISTICO	REVISIONE
	REDAZIONE		VERIFICATO

VISTO DEL COMMITTENTE autostrade//per l'italia	VISTO DEL CONCESSIONARIO Missione delle Infrastrutture e dei Trasporti Ministero delle Infrastrutture e dei Trasporti
---	---