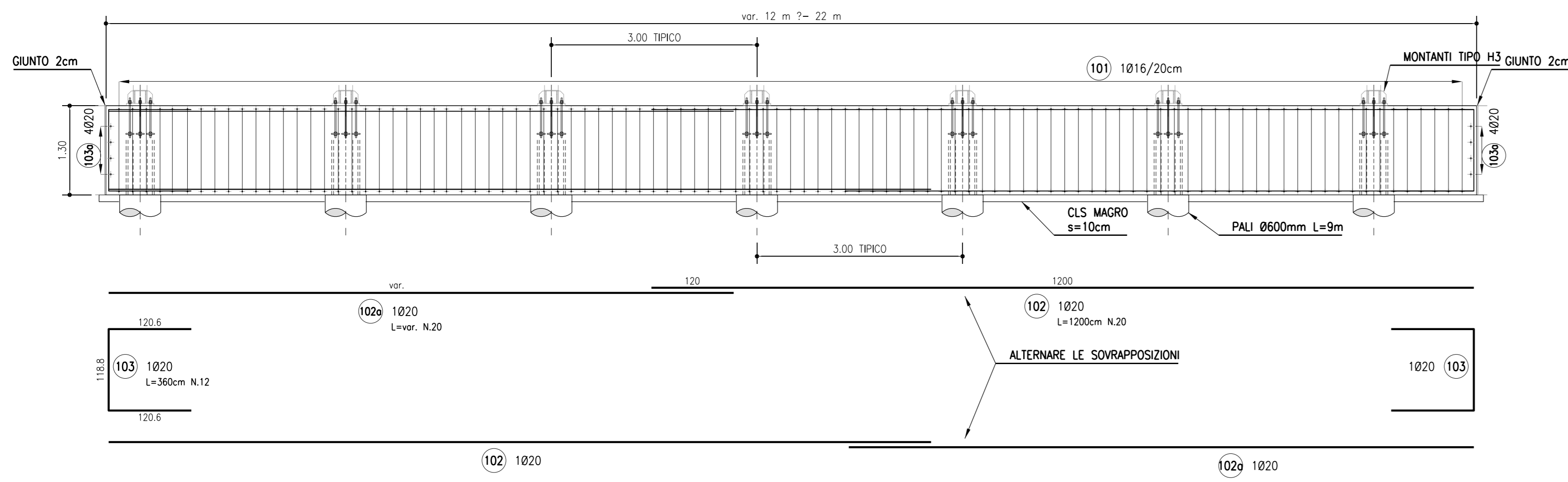


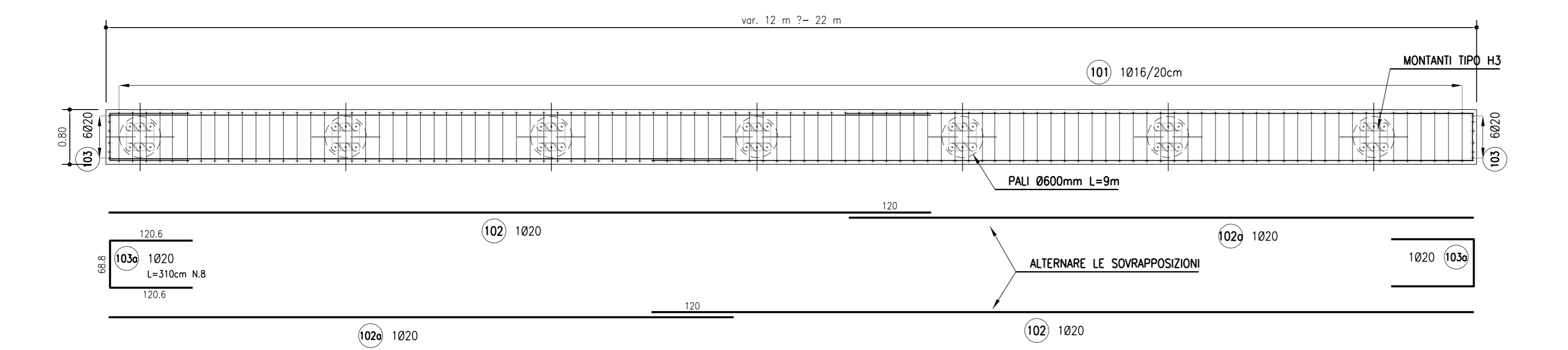
ARMATURA CORDOLO IN C.A. CONCIO TIPO 1 (DA 12 m A 22 m)

SCALA 1:50  
SVILUPPO IN ASSE

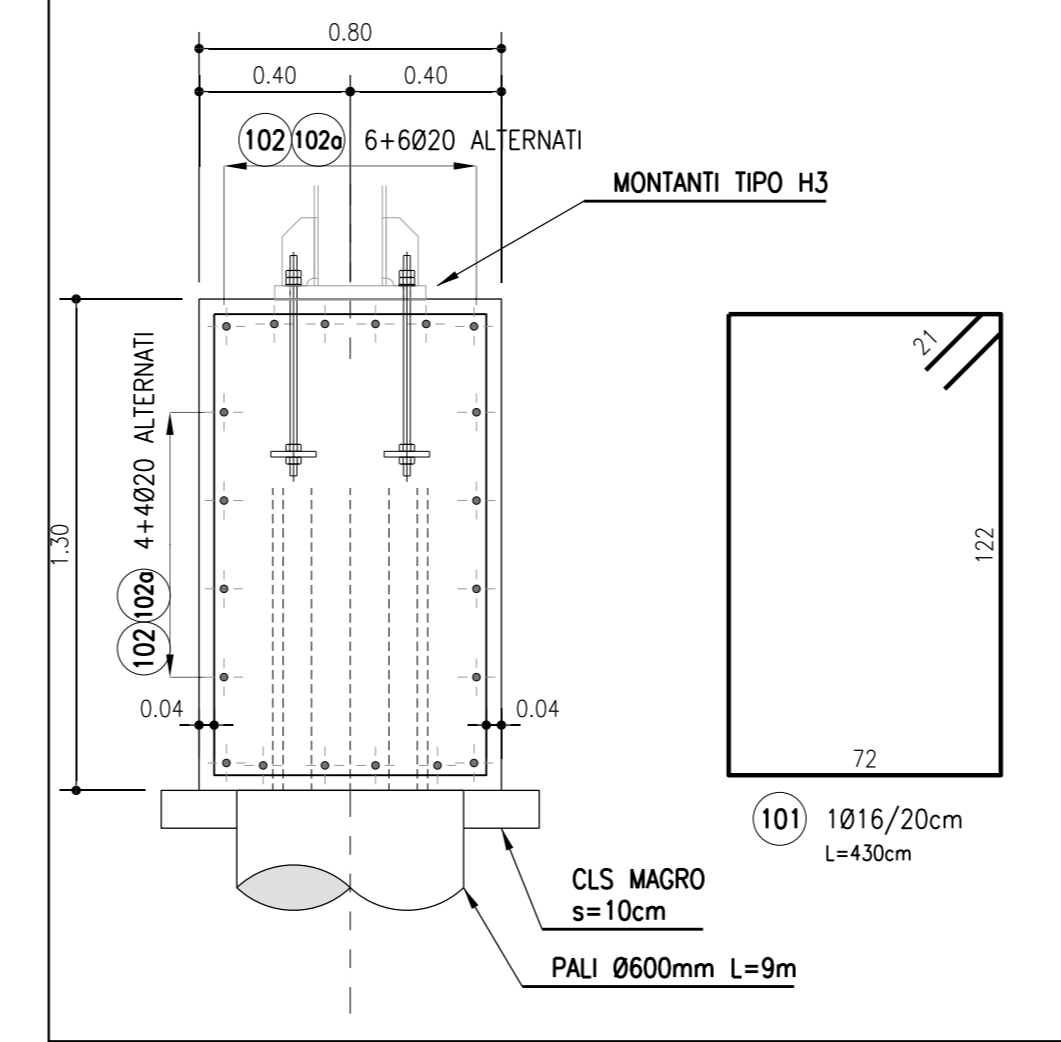


ARMATURA CORDOLO IN C.A. CONCIO TIPO 1 (DA 12 m A 22 m)

SCALA 1:50  
PIANTA

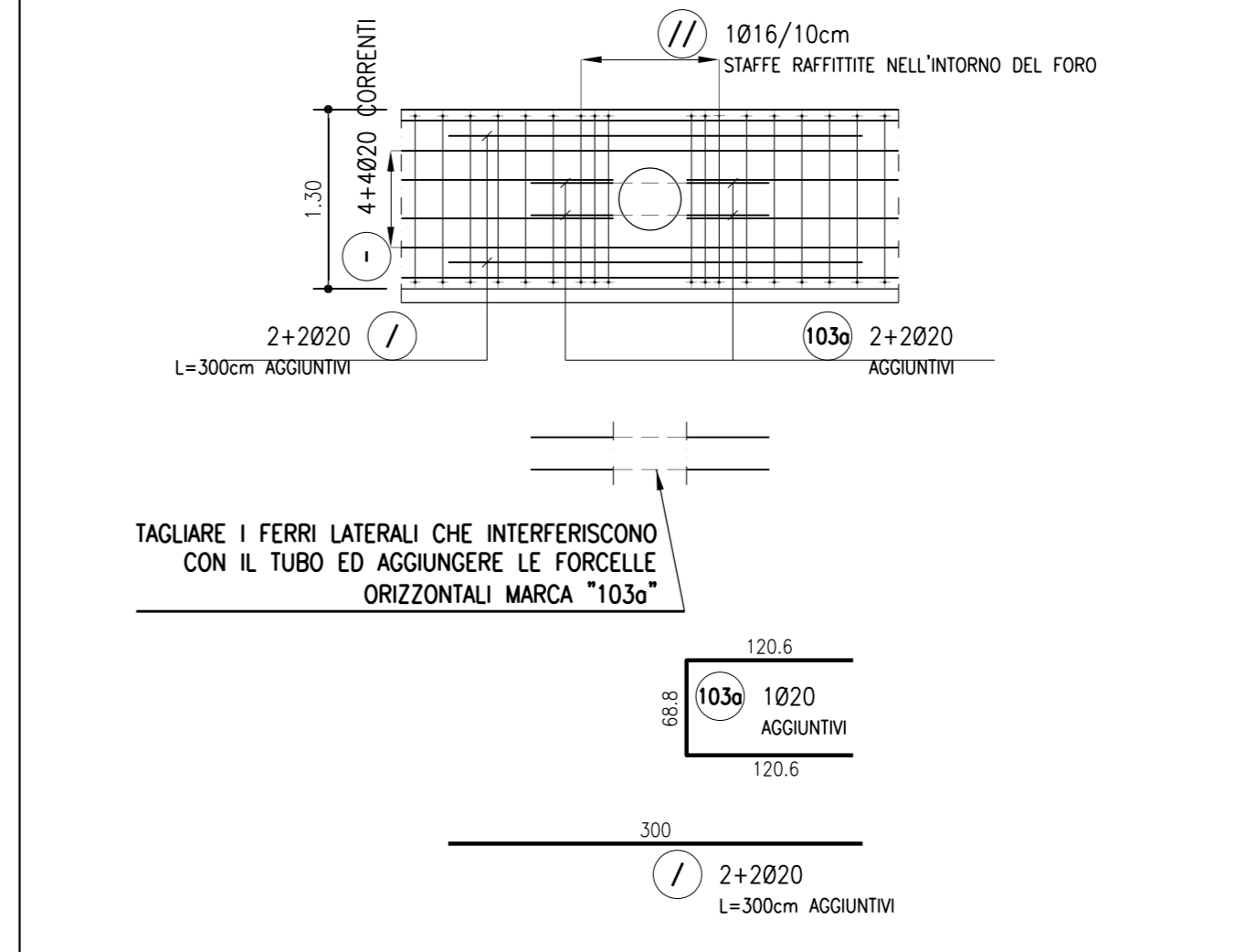


ARMATURA CORDOLO IN C.A.  
SCALA 1:20  
SEZIONE TIPICA TRASVERSALE SU PALO



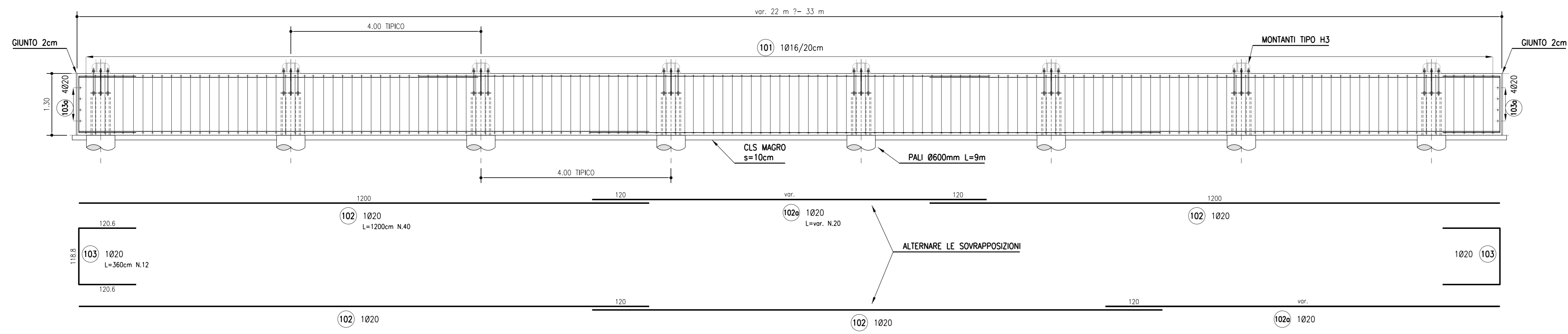
DETTAGLIO ARMATURA SU FORO Ø450mm  
SCALA 1:50

SEZIONE LONGITUDINALE IN ASSE CORDOLO  
FORO Ø450mm PER SCARICO PUNTUALE EMBRICI DALLA CARREGGIATA



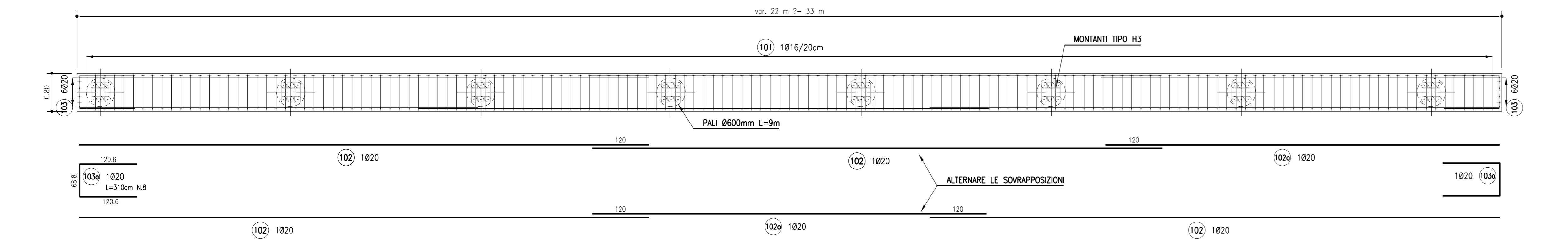
ARMATURA CORDOLO IN C.A. CONCIO TIPO 2 (DA 22 m A 33 m)

SCALA 1:50  
SVILUPPO IN ASSE



ARMATURA CORDOLO IN C.A. CONCIO DA 30m

SCALA 1:50  
PIANTA



ARMATURA CORDOLO P2 DA 14 m											
MARCA	DIAMETRO (mm)	NUMERO BARRE	NUMERO ELEMENTI	LUNGHEZZA BARRA (cm)	TOTALE LUNGHEZZA (cm)	A (cm)	B (cm)	C (cm)	D (cm)	E (cm)	F (cm)
101	16	70	1	430	30100	72	122	72	122	21	21
102	20	20	1	1200	24000	1200					
102a	20	20	1	330	6600	330					
103	20	12	1	360	4320	120.6	118.8	120.6			
103a	20	8	1	310	2480	120.6	68.8	120.6			
DIAMETRO	PESO UNITARIO	LUNGHEZZA	PESO								
Ø	kg/m	cm	kg								
16	1.58	30100	475.08								
20	2.47	37400	922.34								
			<b>TOTALE PESO (kg)</b>	<b>1397.42</b>							

ARMATURA CORDOLO P2 DA 24 m											
MARCA	DIAMETRO (mm)	NUMERO BARRE	NUMERO ELEMENTI	LUNGHEZZA BARRA (cm)	TOTALE LUNGHEZZA (cm)	A (cm)	B (cm)	C (cm)	D (cm)	E (cm)	F (cm)
101	16	120	1	430	51600	72	122	72	122	21	21
102	20	40	1	1200	48000	1200					
102a	20	20	1	240	4800	240					
103	20	12	1	360	4320	120.6	118.8	120.6			
103a	20	8	1	310	2480	120.6	68.8	120.6			
DIAMETRO	PESO UNITARIO	LUNGHEZZA	PESO								
Ø	kg/m	cm	kg								
16	1.58	51600	814.42								
20	2.47	59600	1469.83								
			<b>TOTALE PESO (kg)</b>	<b>2284.25</b>							

ARMATURA CORDOLO P2 DA 26,5 m											
MARCA	DIAMETRO (mm)	NUMERO BARRE	NUMERO ELEMENTI	LUNGHEZZA BARRA (cm)	TOTALE LUNGHEZZA (cm)	A (cm)	B (cm)	C (cm)	D (cm)	E (cm)	F (cm)
101	16	133	1	430	57100	72	122	72	122	21	21
102	20	40	1	1200	48000	1200					
102a	20	20	1	490	9800	490					
103	20	12	1	360	4320	120.6	118.8	120.6			
103a	20	8	1	310	2480	120.6	68.8	120.6			
DIAMETRO	PESO UNITARIO	LUNGHEZZA	PESO								
Ø	kg/m	cm	kg								
16	1.58	57100	902.65								
20	2.47	64600	1595.13								
			<b>TOTALE PESO (kg)</b>	<b>2495.78</b>							

ARMATURA CORDOLO P2 DA 28 m											
MARCA	DIAMETRO (mm)	NUMERO BARRE	NUMERO ELEMENTI	LUNGHEZZA BARRA (cm)	TOTALE LUNGHEZZA (cm)	A (cm)	B (cm)	C (cm)	D (cm)	E (cm)	F (cm)
101	16	140	1	430	60200	72	122	72	122	21	21
102	20	40	1	1200	48000	1200					
102a	20	20	1	640	12800	640					
103	20	12	1	360	4320	120.6	118.8	120.6			
103a	20	8	1	310	2480	120.6	68.8	120.6			
DIAMETRO	PESO UNITARIO	LUNGHEZZA	PESO								
Ø	kg/m	cm	kg								
16	1.58	60200	950.16								
20	2.47	67600	1667.12								
			<b>TOTALE PESO (kg)</b>	<b>2617.28</b>							

ARMATURA CORDOLO P2 DA 32,5 m											
MARCA	DIAMETRO (mm)	NUMERO BARRE	NUMERO ELEMENTI	LUNGHEZZA BARRA (cm)	TOTALE LUNGHEZZA (cm)	A (cm)	B (cm)	C (cm)	D (cm)	E (cm)	F (cm)
101	16	163	1	430	70090	72	122	72	122	21	21
102	20	40	1	1200	48000	1200					
102a	20	20	1	1090	21800	1090					
103	20	12	1	360	4320	120.6	118.8	120.6			
103a	20	8	1	310	2480	120.6	68.8	120.6			
DIAMETRO	PESO UNITARIO	LUNGHEZZA	PESO								
Ø	kg/m	cm	kg								
16	1.58	70090	1108.26								
20	2.47	76600	1889.07								
			<b>TOTALE PESO (kg)</b>	<b>2995.33</b>							

NOTE

Per le caratteristiche dei materiali e per le armature dei pali si rimanda agli elaborati AU OPC FO000 FN000 D APE 0001-0902  
Le seguenti tabelle ferri sono riferite al numero complessivo di pali della fondazione in oggetto:

ARMATURA PALO P2											
MARCA	DIAMETRO (mm)	NUMERO BARRE	NUMERO ELEMENTI	LUNGHEZZA BARRA (cm)	TOTALE LUNGHEZZA (cm)	A (cm)	B (cm)	C (cm)	D (cm)	E (cm)	F (cm)
31	10	1	42	7059	296475	7059					
32	20	12	42	960	47880	100	850				
33	20	4	42	180	25200	130	30				
34	12	12	42	60	30240	60					
DIAMETRO	PESO UNITARIO	LUNGHEZZA	PESO								
Ø	kg/m	cm	kg								
10	0.62	296475	1827.90								
12	0.89	10240	568.47								
20	2.47	96600	12470.83								
			<b>TOTALE PESO (kg)</b>	<b>14967.20</b>							

autostrade per l'italia

AUTOSTRADA (A14): BOLOGNA-BARI-TARANTO  
TRATTO: NUOVO SVINCOLO DI PONTE RIZZOLI - DIRAMAZIONE RAVENNA  
AMPLIAMENTO ALLA QUARTA CORSIA

PROGETTO ESECUTIVO

AUTOSTRADA A14

OPERE COMPLEMENTARI  
Barriera antisonica FOA F037N

MURO - Armatura  
Tav 1 di 2

IL PROGETTISTA SPECIALISTICO Ing. Marco D'Angeli Ord. Ingg. Milano N. 20155 Responsabile Tecnica d'Ufficio	IL RESPONSABILE INTEGRAZIONE PRESTAZIONI SPECIALISTICHE Ing. Federico Ferrari Ord. Ingg. Milano N. A21082	IL DIRETTORE TECNICO Ing. D'Amico Marco Ord. Ingg. Pavia N. 1496 Progettazione Nuova Opera Autostrada
CODICE IDENTIFICATIVO APPENDICE PROGETTO FO000 FN000 D APE 0001-0902		
111447	LL00	PE AU OPC F037N FN000 D APE 1353 0
PROJECT MANAGER Ing. Federico Ferrari Ord. Ingg. Milano N. A21082		REVISIONE N. 008 01 NOVEMBRE 2017
SUPPORTO SPECIALISTICO		VERIFICATO

VISTO DEL COMMITTENTE autostrade per l'italia IL RESPONSABILE DIRETTORE DEL PROCEDIMENTO Ing. Antonio Pirovano	VISTO DEL CONCESSIONARIO Mistralone della Infrastruttura e dei Trasporti S.p.A. Via S. Felice 10, 40138 Bologna
---	--