

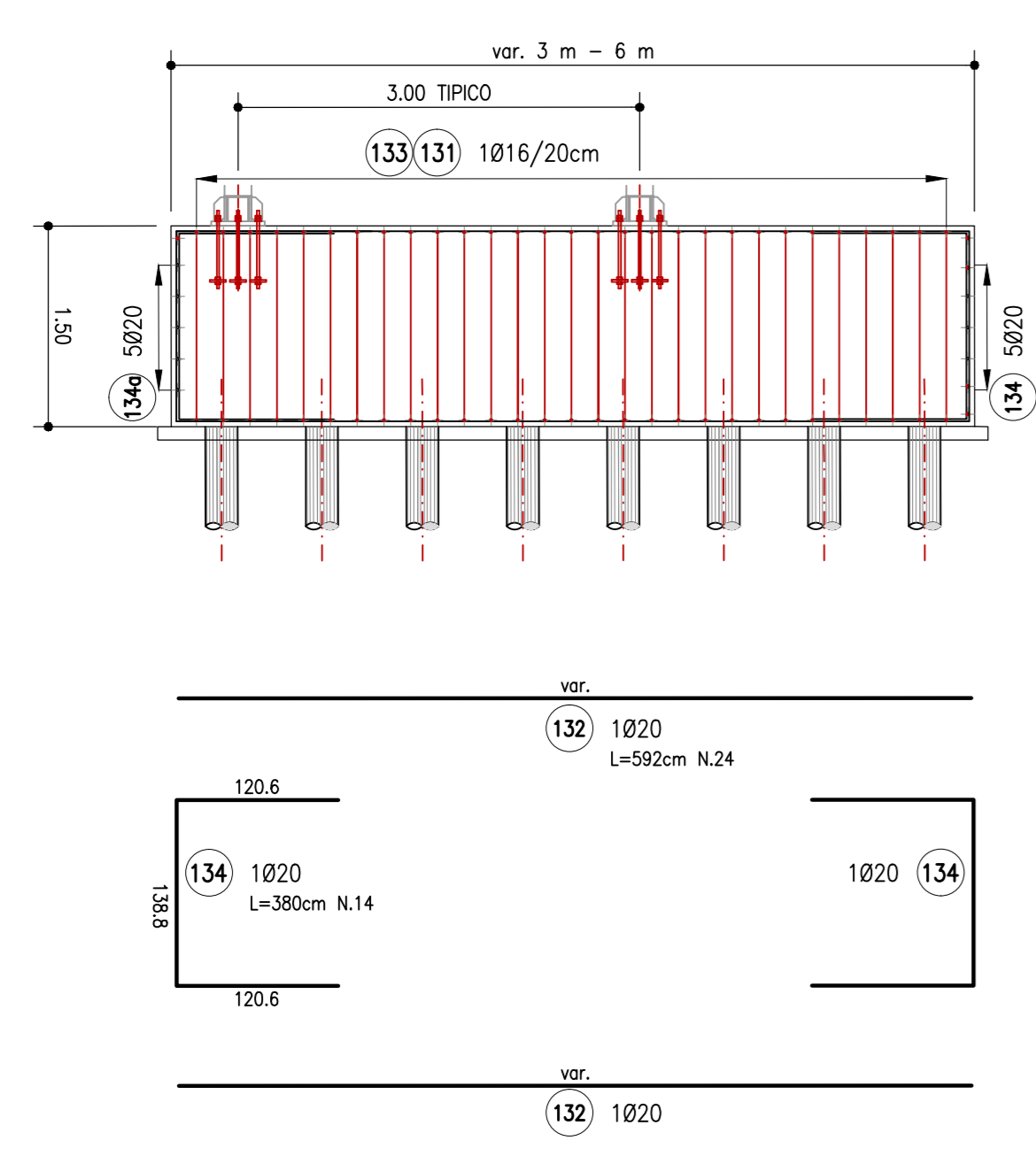
NOTE

Per le caratteristiche dei materiali e per le armature dei pali si rimanda agli elaborati AU OPC FO000 FND00 D APE 0901-0902.
Le seguenti tabelle ferri sono riferite al numero complessivo di pali della fondazione in oggetto:

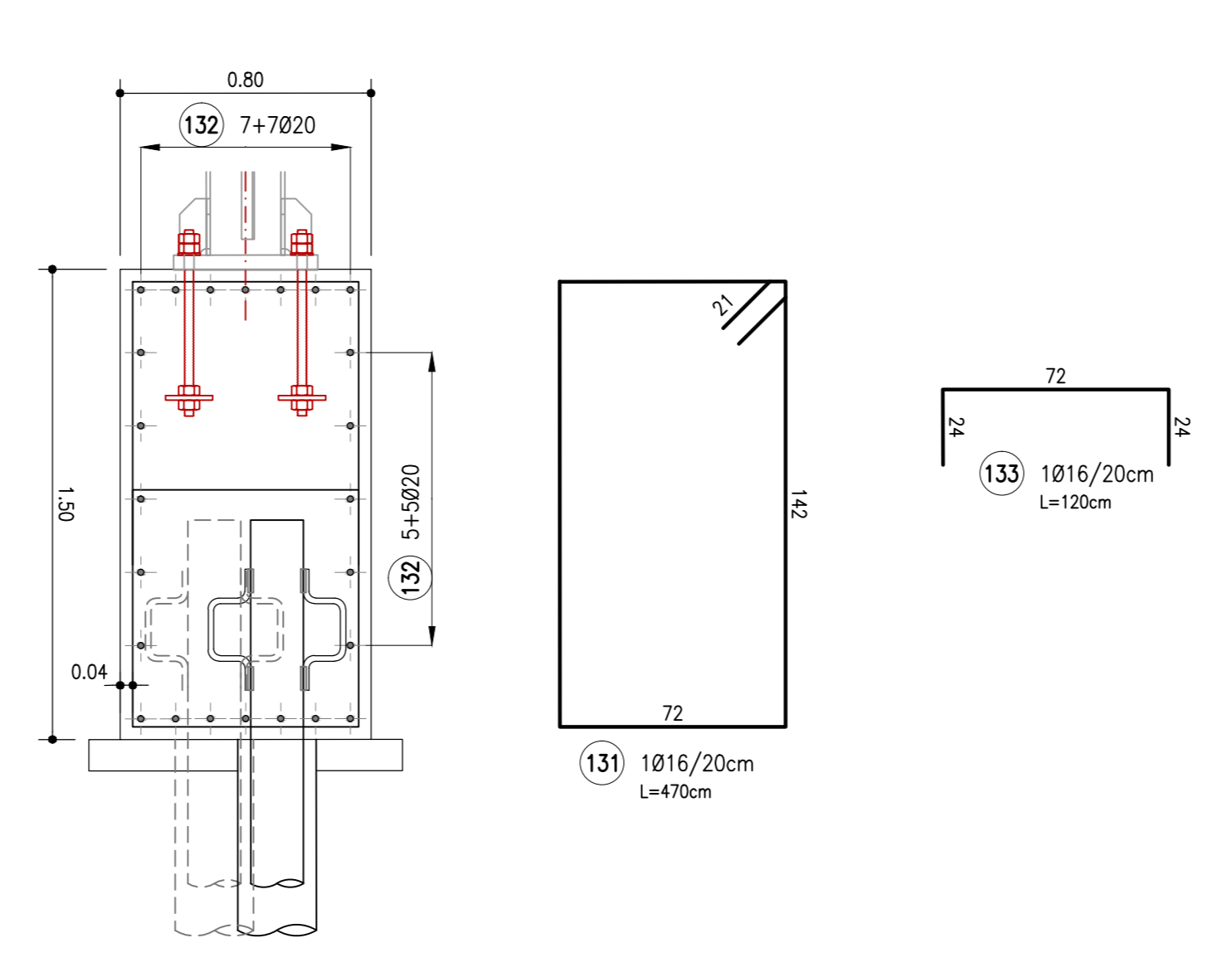
ARMATURA PALO P8										
MARCA	DIAMETRO (mm)	NUMERO BARRE	NUMERO ELEMENTI	LUNGHEZZA BARRA (cm)	TOTALE LUNGHEZZA (cm)	A (cm)	B (cm)	C (cm)	D (cm)	F (cm)
S1	16	2	24	80	4320	7	13	20	13	7
DIAMETRO	PESO UNITARIO	LUNGHEZZA	PESO							
Ø	kg/m	cm	kg							
16	1,58	4320	68,18							
TOTALE PESO (kg)			68,18							

1 micropali del tipo P8 sono in totale 24

ARMATURA CORDOLO IN C.A. CONCIO TIPO 1 (DA 3 m A 6 m)
SCALA 1:50
SVILUPPO IN ASSE



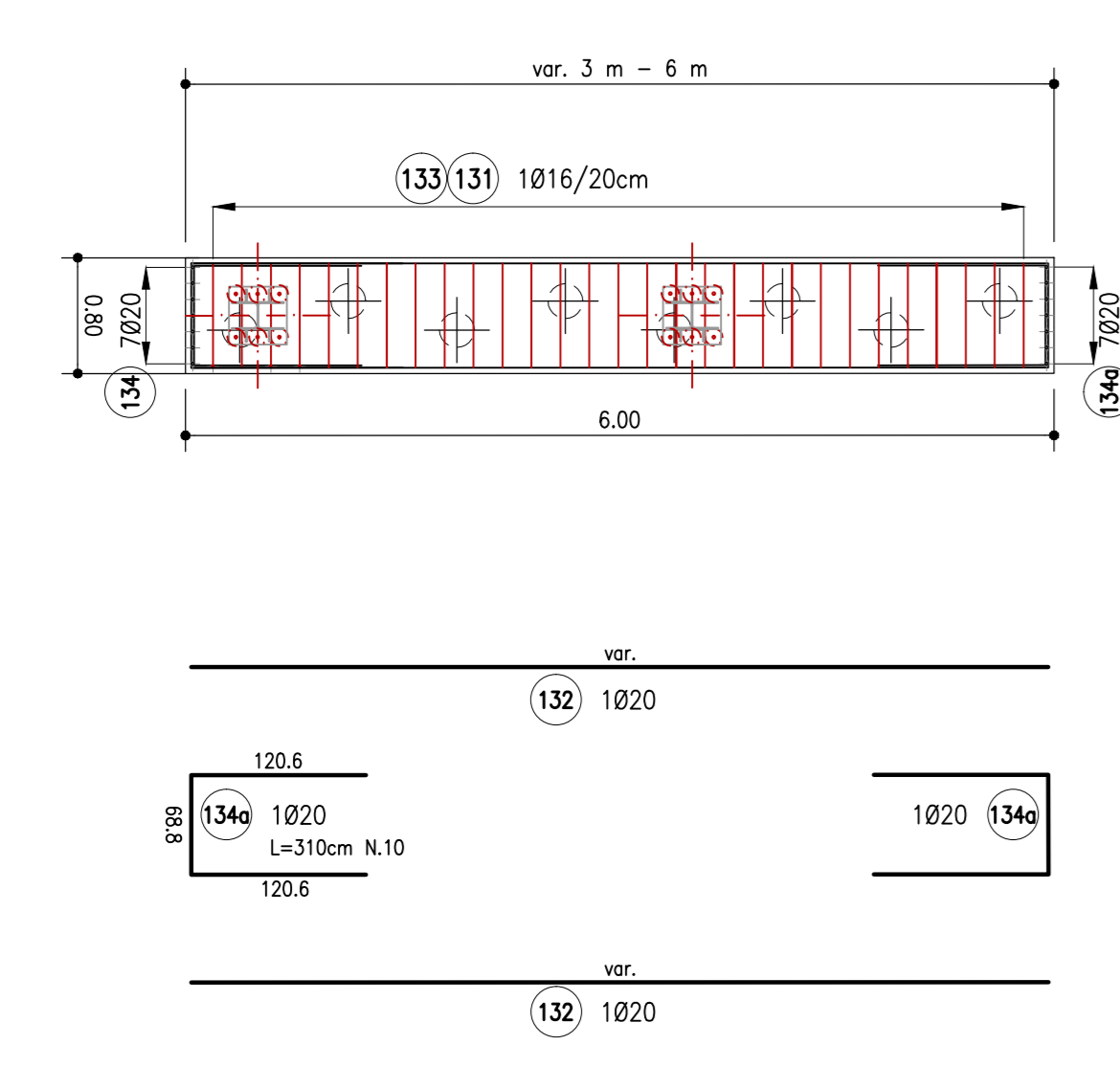
ARMATURA CORDOLO IN C.A.
SCALA 1:20
SEZIONE TRASVERSALE



ARMATURA CORDOLO P8 DA 3 m

MARCA	DIAMETRO (mm)	NUMERO BARRE	NUMERO ELEMENTI	LUNGHEZZA BARRA (cm)	TOTALE LUNGHEZZA (cm)	A (cm)	B (cm)	C (cm)	D (cm)	E (cm)	F (cm)
131	16	16	6	470	45120	72	142	72	142	21	21
132	20	24	6	292	42048	292					
133	16	16	6	120	11520	24	72	24			
134	20	14	6	380	31920	120,6	138,8	120,6			
134a	20	10	6	310	18600	120,6	88,8	120,6			
DIAMETRO	PESO UNITARIO	LUNGHEZZA	PESO								
Ø	kg/m	cm	kg								
16	1,58	56640	893,97								
20	2,47	92568	2282,87								
TOTALE PESO (kg)			3176,84								

ARMATURA CORDOLO IN C.A. CONCIO TIPO 1 (DA 3 m A 6 m)
SCALA 1:50
SVILUPPO IN ASSE



AUTOSTRADA (A14): BOLOGNA-BARI-TARANTO
TRATTO: NUOVO SVINCOLO DI PONTE RIZZOLI - DIRAMAZIONE RAVENNA
AMPLIAMENTO ALLA QUARTA CORSIA

PROGETTO ESECUTIVO

AUTOSTRADA A14
OPERE COMPLEMENTARI
Barriera antisonica FOA F036S

MURO - Armatura
Tav 4 di 4

IL PROGETTISTA SPECIALISTICO Ing. Marco D'Angelo Ord. Ingg. Milano N. 20155 Responsabile Genetica all'opera	IL RESPONSABILE INTEGRAZIONE PRESTAZIONI SPECIALISTICHE Ing. Federico Ferrari Ord. Ingg. Milano N. A21082	IL DIRETTORE TECNICO Ing. Orlando Mazzoli Ord. Ingg. Pavia N. 1496 Progettazione Nuova Opera Autostrada
--	---	--

CODICE IDENTIFICATIVO		OPERATORE
111447	LL00 PE AU OPC F036S FND00 D APE 1441	12
RIFINIMENTO PROGETTO		RIFINIMENTO ELABORATO
111447	LL00 PE AU OPC F036S FND00 D APE 1441	1

PROJECT MANAGER Ing. Federico Ferrari Ord. Ingg. Milano N. A21082	SUPPORTO SPECIALISTICO INGENIERING INGENIERING	REVISIONE N. Data 1. NOVEMBRE 2017 1. FEBBRAIO 2018
REDATTO	VERIFICATO	

VISTO DEL COMMITTENTE
autostrade per l'italia
IL RESPONSABILE LAVORO DEL PROCEDIMENTO
Ing. Antonio Proietti

VISTO DEL CONCESSIONE
Ministero delle Infrastrutture e dei Trasporti
Ing. Orlando Mazzoli