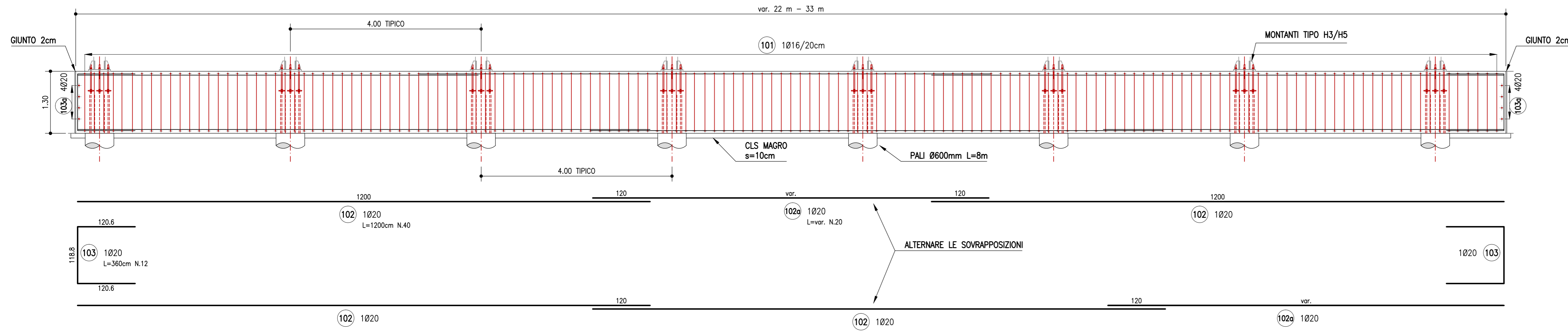


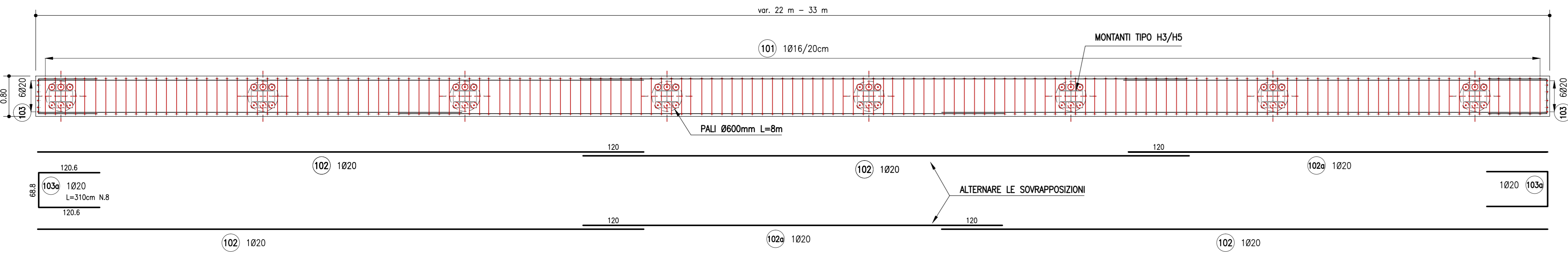
ARMATURA CORDOLO IN C.A. CONCIO TIPO 2 (DA 22 m A 33 m)

SCALA 1:50  
SVILUPPO IN ASSE



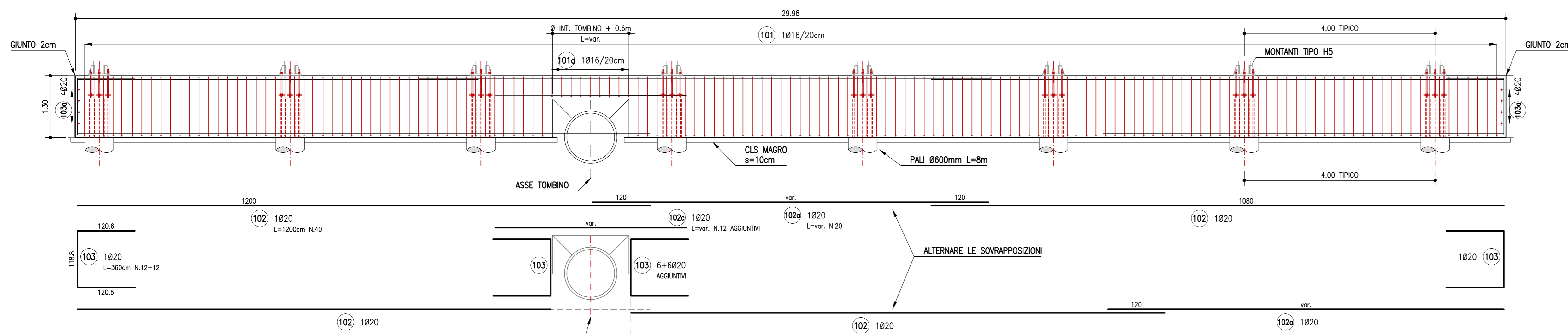
ARMATURA CORDOLO IN C.A. CONCIO DA 30m

SCALA 1:50  
PIANTA



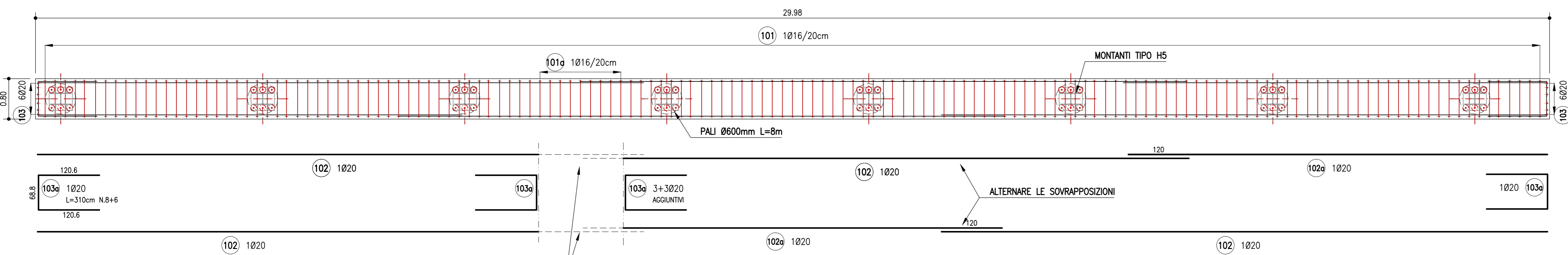
ARMATURA CORDOLO IN C.A. CONCIO TIPO 2 (DA 22 m A 33 m) SAGOMATO PER TOMBINO

SCALA 1:50  
SVILUPPO IN ASSE



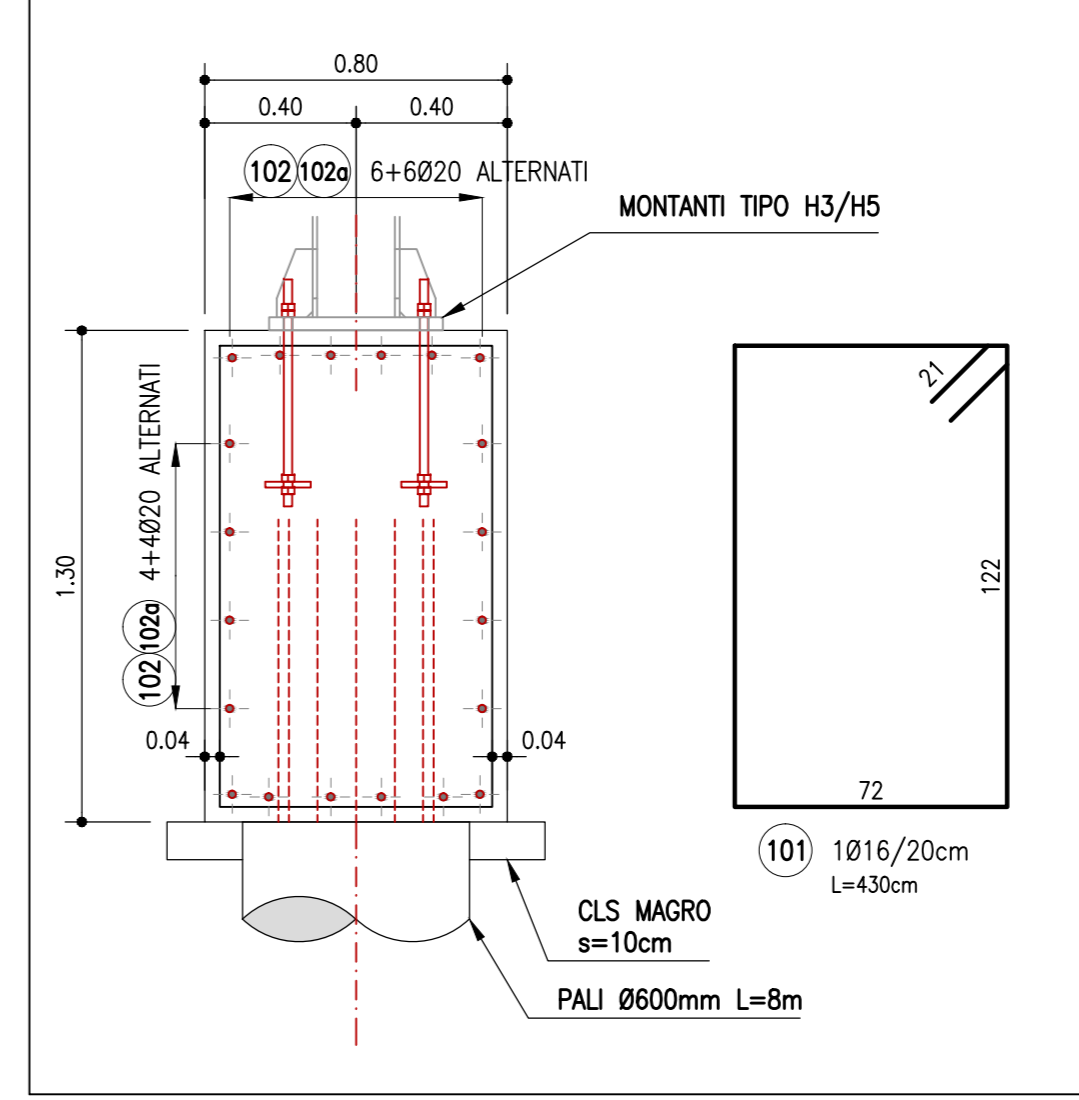
ARMATURA CORDOLO IN C.A. CONCIO TIPO 2 (DA 22 m A 33 m) SAGOMATO PER TOMBINO

SCALA 1:50  
PIANTA



ARMATURA CORDOLO IN C.A.

SCALA 1:20  
SEZIONE TIPICA TRASVERSALE SU PALO



MARCA	DIAMETRO (mm)	NUMERO BARRE	NUMERO ELEMENTI	LUNGHEZZA BARRA (cm)	TOTALE LUNGHEZZA (cm)	A (cm)	B (cm)	C (cm)	D (cm)	E (cm)	F (cm)
101	16	138	1	430	59340	72	122	72	122	21	21
102	20	40	1	1200	48000	1200					
102a	20	20	1	600	12000	600					
103	20	12	1	360	4320	120.6	118.8	120.6			
103a	20	8	1	310	2480	120.6	68.8	120.6			
DIAMETRO				PESO UNITARIO	LUNGHEZZA	PESO					
Ø	kg/m	cm	kg								
16	1.58	59340	138.58								
20	2.47	66900	1647.39								
TOTALE PESO (kg)				2583.97							

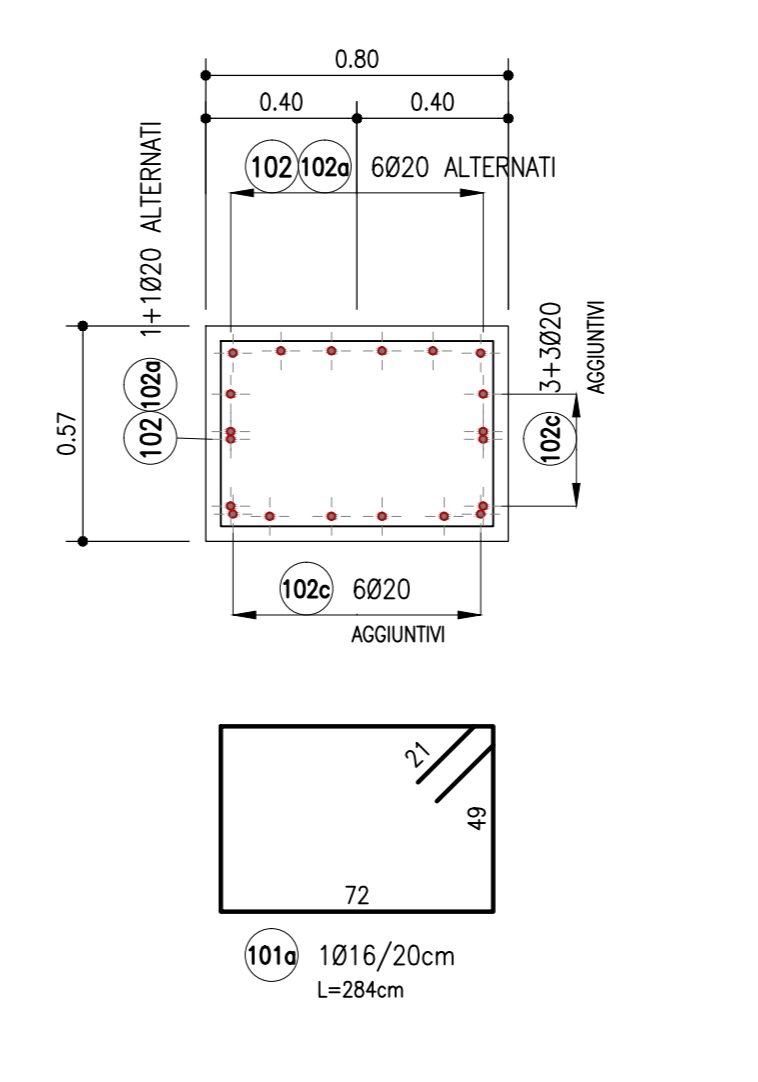
MARCA	DIAMETRO (mm)	NUMERO BARRE	NUMERO ELEMENTI	LUNGHEZZA BARRA (cm)	TOTALE LUNGHEZZA (cm)	A (cm)	B (cm)	C (cm)	D (cm)	E (cm)	F (cm)
101	16	140	6	430	361200	72	122	72	122	21	21
102	20	40	6	1200	288000	1200					
102a	20	20	6	640	76800	640					
103	20	12	6	360	25920	120.6	118.8	120.6			
103a	20	8	6	310	14880	120.6	68.8	120.6			
DIAMETRO				PESO UNITARIO	LUNGHEZZA	PESO					
Ø	kg/m	cm	kg								
16	1.58	361200	5700.95								
20	2.47	405600	10002.71								
TOTALE PESO (kg)				15703.66							

MARCA	DIAMETRO (mm)	NUMERO BARRE	NUMERO ELEMENTI	LUNGHEZZA BARRA (cm)	TOTALE LUNGHEZZA (cm)	A (cm)	B (cm)	C (cm)	D (cm)	E (cm)	F (cm)
101	16	114	1	430	49020	72	122	72	122	21	21
102	20	40	1	1200	48000	1200					
102a	20	20	0	1200	0	1200					
103	20	12	1	360	4320	120.6	118.8	120.6			
103a	20	8	1	310	2480	120.6	68.8	120.6			
DIAMETRO				PESO UNITARIO	LUNGHEZZA	PESO					
Ø	kg/m	cm	kg								
16	1.58	49020	773.70								
20	2.47	54900	1351.45								
TOTALE PESO (kg)				2125.15							

MARCA	DIAMETRO (mm)	NUMERO BARRE	NUMERO ELEMENTI	LUNGHEZZA BARRA (cm)	TOTALE LUNGHEZZA (cm)	A (cm)	B (cm)	C (cm)	D (cm)	E (cm)	F (cm)
101	16	87	1	430	28810	72	122	72	122	21	21
102	20	20	1	1200	24000	1200					
102a	20	20	1	230	4600	230					
103	20	12	1	360	4320	120.6	118.8	120.6			
103a	20	8	1	310	2480	120.6	68.8	120.6			
DIAMETRO				PESO UNITARIO	LUNGHEZZA	PESO					
Ø	kg/m	cm	kg								
16	1.58	28810	454.72								
20	2.47	35400	873.02								
TOTALE PESO (kg)				1327.74							

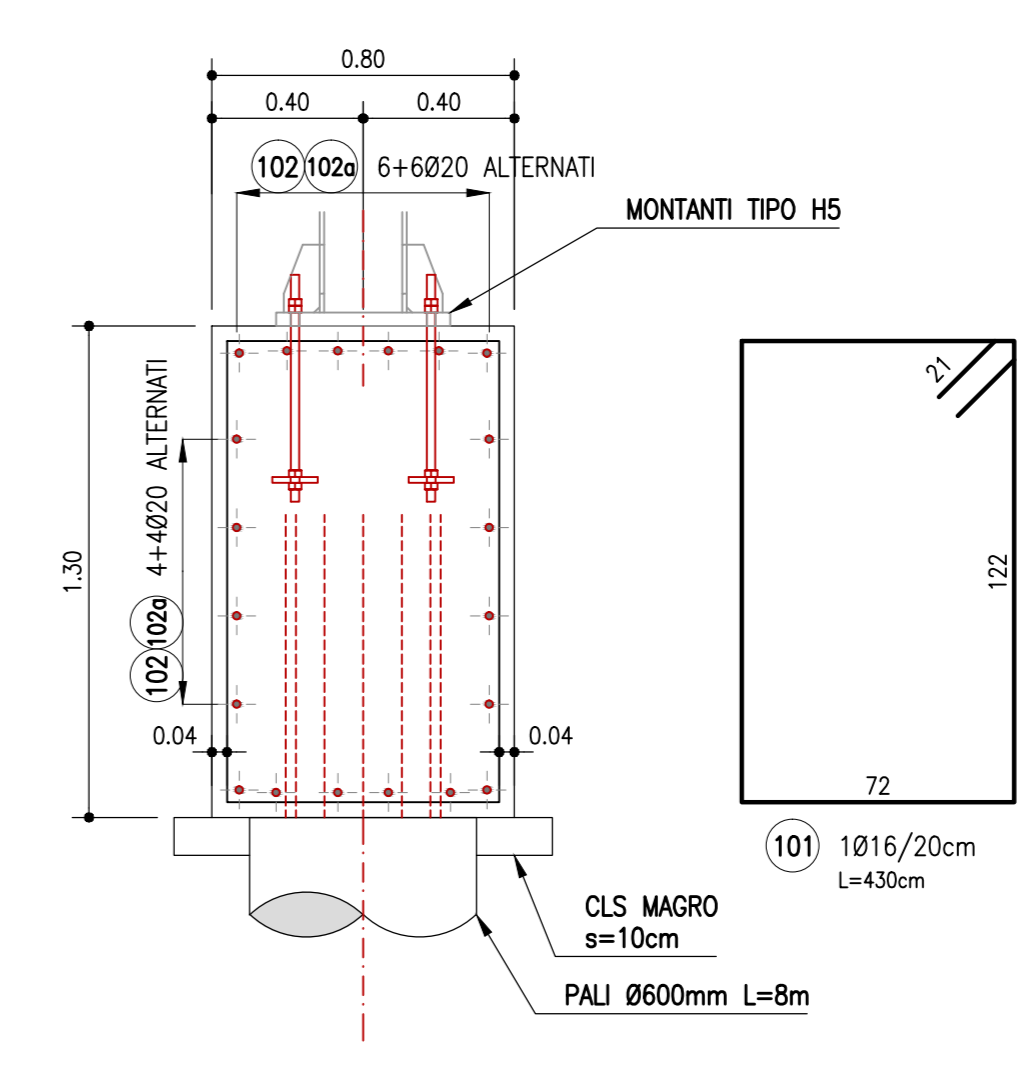
ARMATURA CORDOLO IN C.A.

SCALA 1:20  
SEZIONE TIPICA TRASVERSALE SUL TOMBINO



ARMATURA CORDOLO IN C.A.

SCALA 1:20  
SEZIONE TIPICA TRASVERSALE SU PALO



MARCA	DIAMETRO (mm)	NUMERO BARRE	NUMERO ELEMENTI	LUNGHEZZA BARRA (cm)	TOTALE LUNGHEZZA (cm)	A (cm)	B (cm)	C (cm)	D (cm)	E (cm)	F (cm)
101	16	140	1	430	60200	72	122	72	122	21	21
101a	16	8	1	284	2272	72	49	72	49	21	21
102	20	40	1	1200	48000	1200					
102a	20	20	1	640	12800	640					
102c	20	12	1	360	4320	380					
103	20	24	1	360	8640	120.6	118.8	120.6			
103a	20	14	1	310	4340	120.6	68.8	120.6			
DIAMETRO				PESO UNITARIO	LUNGHEZZA	PESO					
Ø	kg/m	cm	kg								
16	1.58	60200	9511.20								
20	2.47	78340	1931.98								
TOTALE PESO (kg)				2918.00							

NOTE

Per le caratteristiche dei materiali e per le armature dei pali si rimanda agli elaborati AU OPC F0400 FND00 D APE 0901-0902. Le seguenti tabelle ferri sono riferite al numero complessivo di pali della fondazione in oggetto:

ARMATURA PALO P1											
MARCA	DIAMETRO (mm)	NUMERO BARRE	NUMERO ELEMENTI	LUNGHEZZA BARRA (cm)	TOTALE LUNGHEZZA (cm)	A (cm)	B (cm)	C (cm)	D (cm)	E (cm)	F (cm)
21	16	1	92	5342	50000	6342					
22	20	12	92	5340	93840	100	750				
23	20	3	92	160	44160	130	30				
24	12	8	92	60	4960	60					
DIAMETRO				PESO UNITARIO	LUNGHEZZA	PESO					
Ø	kg/m	cm	kg								
16	0.62	50370	3098.98								
12	0.89	8900	441.07								
20	2.47	180200	26271.41								
TOTALE PESO (kg)				29211.45							

autostrade per l'italia

AUTOSTRADA (A14): BOLOGNA-BARI-TARANTO  
TRATTO: NUOVO SVINCOLO DI PONTE RIZZOLI - DIRAMAZIONE RAVENNA  
AMPLIAMENTO ALLA QUARTA CORSIA

PROGETTO ESECUTIVO

AUTOSTRADA A14

OPERE COMPLEMENTARI  
Barriera antfonica FOA F040S

MURO - Armatura  
Tav 1 di 4

IL PROGETTISTA SPECIALISTICO Ing. Marco D'Angelo Cod. Reg. Milano N. 20155	IL RESPONSABILE INTEGRAZIONE PRESTAZIONI SPECIALISTICHE Ing. Federico Ferrari Cod. Reg. Milano N. 421082	IL DIRETTORE TECNICO Ing. Orlando Mazzoli Cod. Reg. Pavia N. 1496
--	--	---

111447	LL00	PE	AU	OPC	F040S	FND00	D	APE	1494	1	5
--------	------	----	----	-----	-------	-------	---	-----	------	---	---

PROJECT MANAGER Ing. Federico Ferrari Cod. Reg. Milano N. A21082	SUPPORTO SPECIALISTICO Ing. Orlando Mazzoli Cod. Reg. Pavia N. 1496	SEVISIONE N. Data 11 NOVEMBRE 2017 1 FEBBRAIO 2018
--	---	---

REDAZIONE	VERIFICAZIONE
-----------	---------------

VISTO DEL COMMITTENTE autostrade per l'italia IL RESPONSABILE DI TUTTO IL PROCEDIMENTO Ing. Antonio Procopio	VISTO DEL CONCESSIONARIO Ing. Orlando Mazzoli Cod. Reg. Pavia N. 1496
---	---