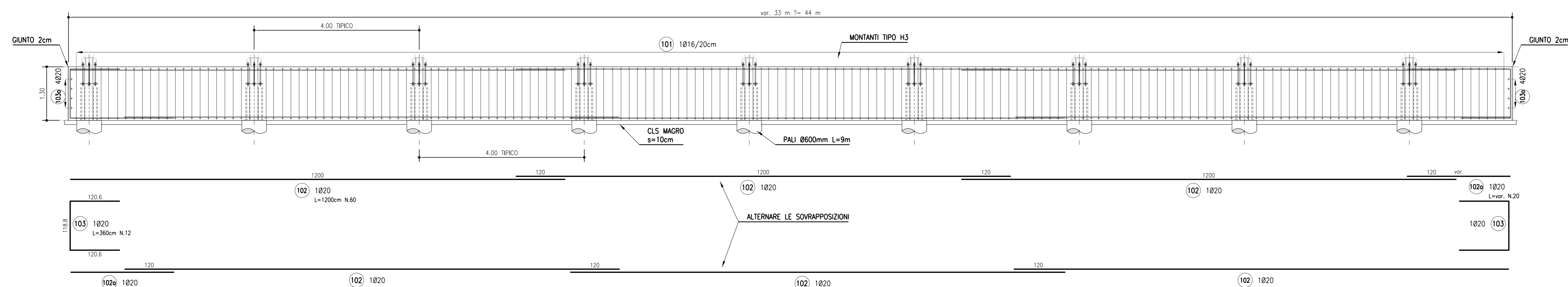
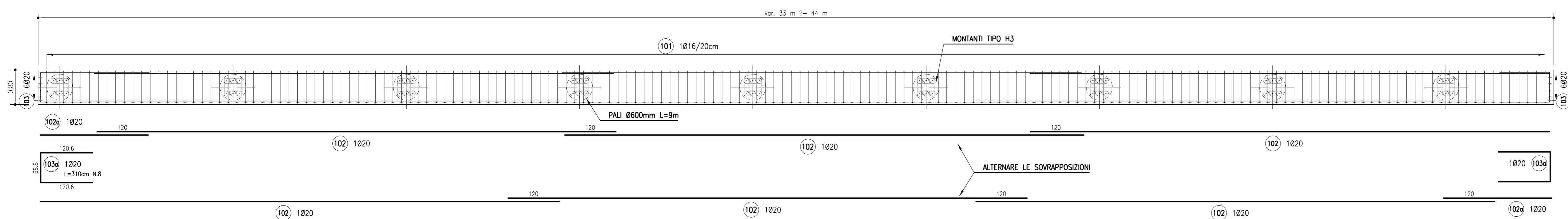


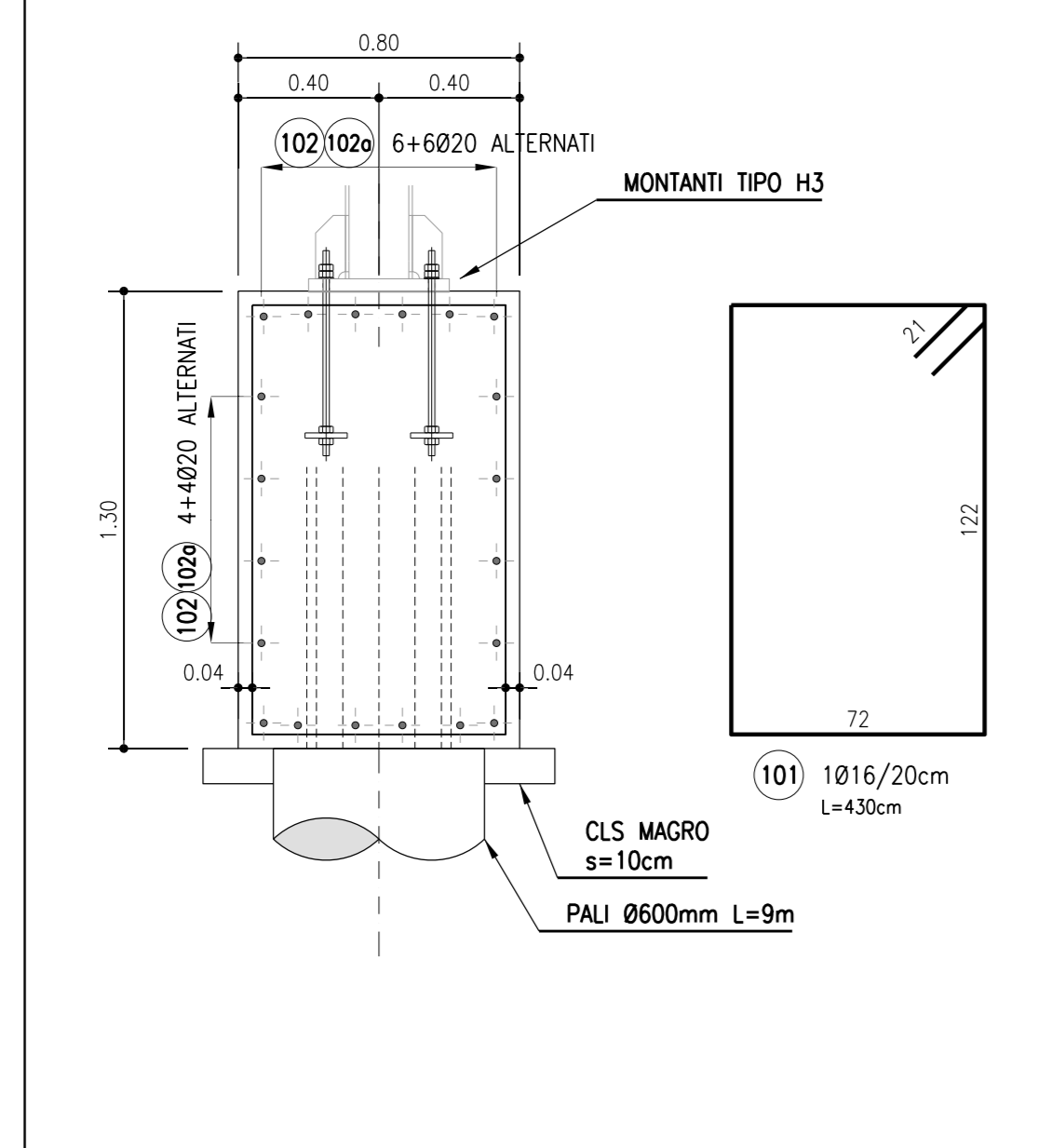
ARMATURA CORDOLO IN C.A. CONCIO TIPO 3 (DA 33 m A 44 m)
SCALA 1:50
SVILUPPO IN ASSE



ARMATURA CORDOLO IN C.A. CONCIO TIPO 3 (DA 33 m A 44 m)
SCALA 1:50
SVILUPPO IN ASSE

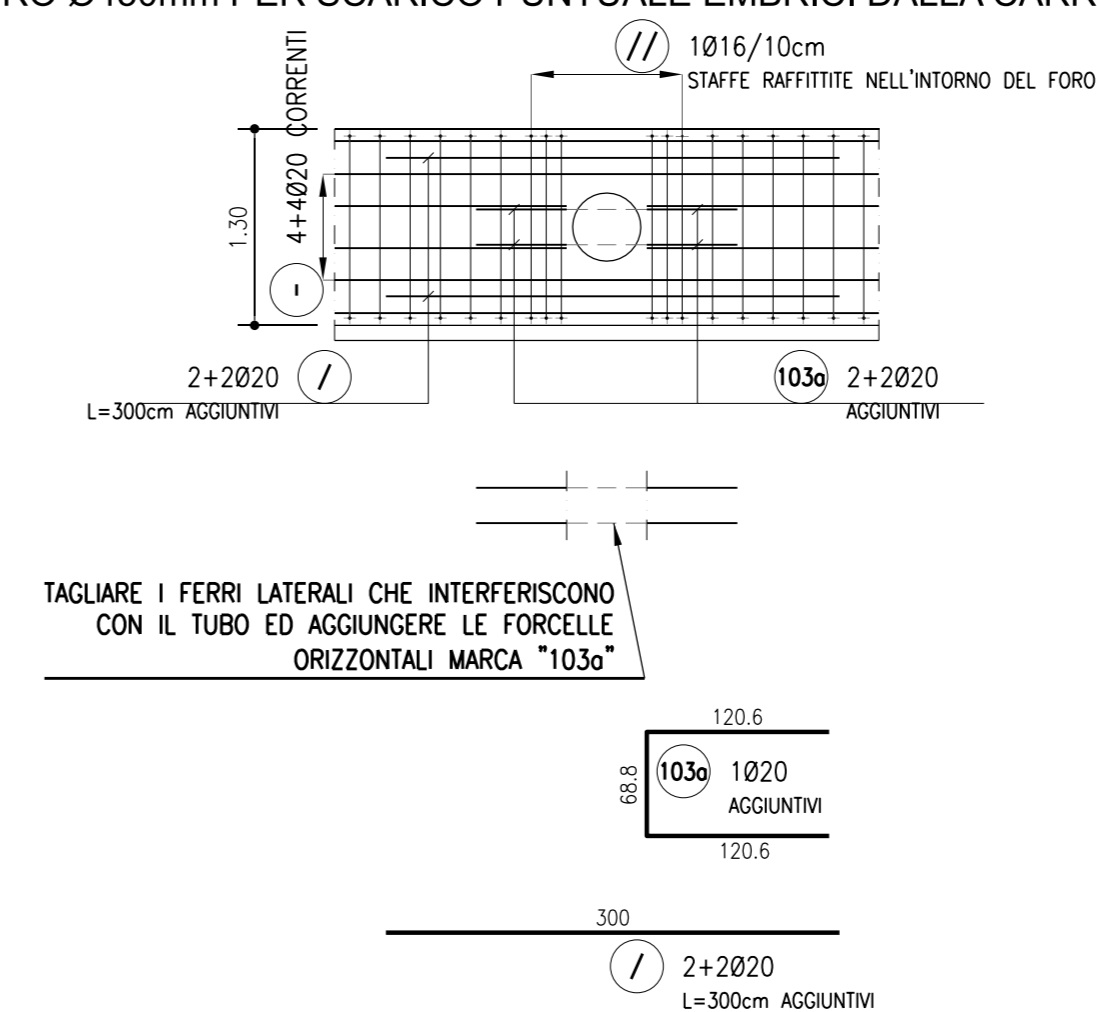


ARMATURA CORDOLO IN C.A.
SCALA 1:20
SEZIONE TIPICA TRASVERSALE SU PALO



ARMATURA CORDOLO P2 DA 36.5 m											
MARCA	DIAMETRO (mm)	NUMERO BARRA	NUMERO ELEMENTI	LUNGHEZZA BARRA (cm)	TOTALE LUNGHEZZA (cm)	A (cm)	B (cm)	C (cm)	D (cm)	E (cm)	F (cm)
101	16	183	1	430	78690	72	122	72	122	21	21
102	20	60	1	1200	72000						
102a	20	20	1	410	8200	410					
103	20	12	1	360	4320	120.6	118.8	120.6			
103a	20	6	1	310	2460	120.6	68.8	120.6			
DIAMETRO	PESO UNITARIO	LUNGHEZZA	PESO								
Ø	kg/m	cm	kg	kg							
16	1.58	78690	1241.99								
20	2.47	87600	2146.55								
TOTALE PESO (kg)			3387.54								

DETTAGLIO ARMATURA SU FORO Ø450mm
SCALA 1:50
SEZIONE LONGITUDINALE IN ASSE CORDOLO
FORO Ø450mm PER SCARICO PUNTUALE EMBRICI DALLA CARREGGIATA



autostrade per l'italia

AUTOSTRADA (A14): BOLOGNA-BARI-TARANTO
TRATTO: NUOVO SVINCOLO DI PONTE
RIZZOLI - DIRAMAZIONE RAVENNA
AMPLIAMENTO ALLA QUARTA CORSIA

PROGETTO ESECUTIVO

AUTOSTRADA A14

OPERE COMPLEMENTARI
Barriera antisonica FOA F047N

MURO - Armatura
Tav 2 di 2

IL PROGETTISTA SPECIALISTICO Ing. Marco D'Angeli Ord. Ingg. Milano N. 20155 Responsabile Tecnica d'Ufficio	IL RESPONSABILE INTEGRAZIONE PRESTAZIONI SPECIALISTICHE Ing. Federico Ferrari Ord. Ingg. Milano N. A21082	IL DIRETTORE TECNICO Ing. Oreste Motta Ord. Ingg. Pavia N. 1496 Progettazione Nuova Opera Autostrada
---	---	---

CODICE IDENTIFICATIVO		ORDINATORE
111447	LL00 PE AU OPC FO47N FND00 D APE 1533 0	4
REVISIONE		SCALA
varie		varie

spea ENGINEERING	PROJECT MANAGER Ing. Federico Ferrari Ord. Ingg. Milano N. A21082	SUPPORTO SPECIALISTICO	REVISIONE
	REDATTO		VERIFICATO

VISTO DEL COMMITTENTE autostrade per l'italia IL RESPONSABILE DIRIGENTE DEL PROCEDIMENTO Ing. Antonio Prosseri	VISTO DEL CONCESSIONE Missione della Infrastruttura e dei Trasporti Ministero delle Infrastrutture e dei Trasporti DIREZIONE REGIONALE DEL TERRITORIO, DELL'AMBIENTE E DEL PATRIMONIO CULTURALE
---	--