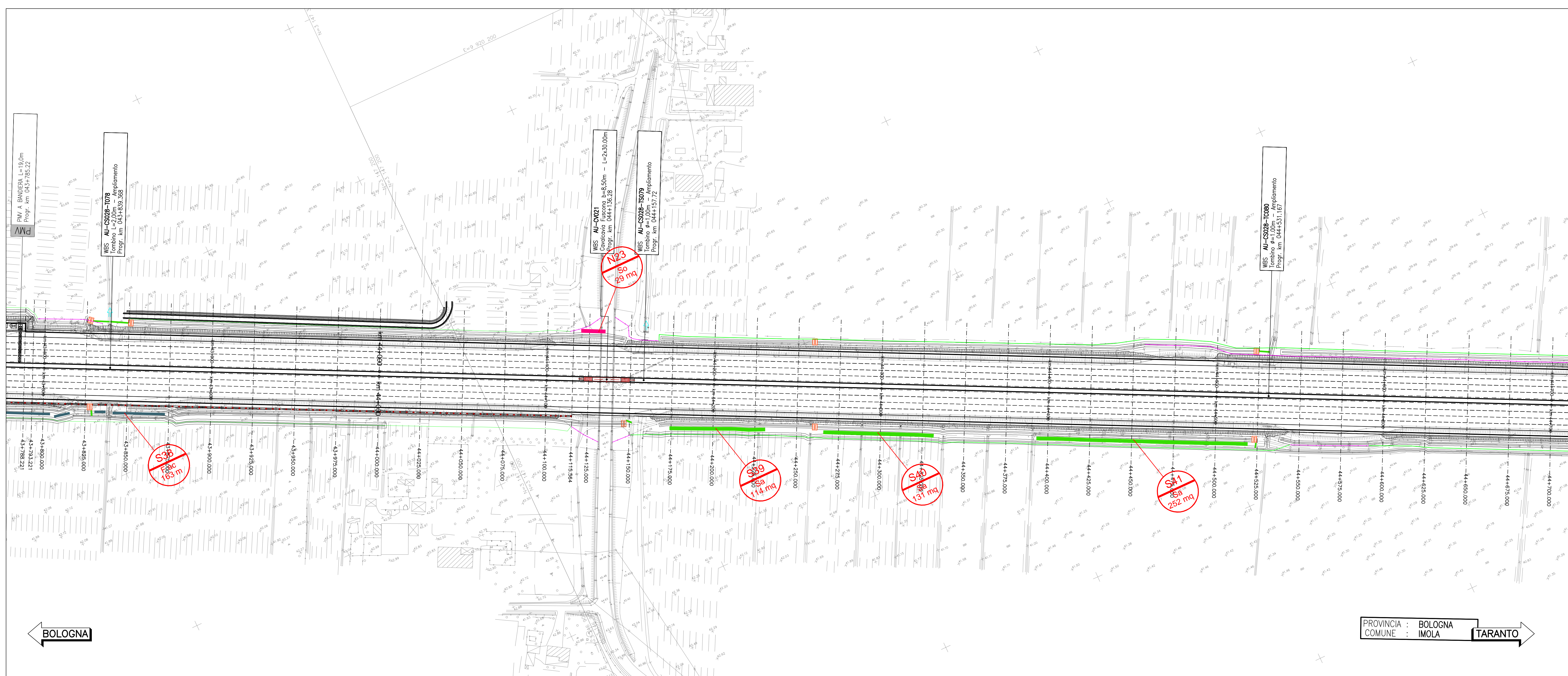


LEGENDA

- Tipologico O br
- Tipologico Oc
- Tipologico M cp
- Tipologico So
- Tipologico Ss
- Tipologico Sa
- Tipologico MBm
- Tipologico Mcarb
- Tipologico G
- Tipologico F Qr
- Tipologico F Ac
- Alberature singole (Ac: Acer campestris; Cx: Cornus alba; Cr: Quercus robur; Fo: Fraxinus ornus)
- Ripristino ante - operam
- Orientamento - n° progressivo Tipologico

N. elemento	Tipologico	U.M.	dimensione	WBS
N22	So	m	473	CS027N
N23	So	m	29	CS028N
S35	M cp	m	100	CS027S
S36	Sa	m	260	CS027S
S37	F ac	m	48	CS027S
S38	F ac	m	163	CS028S
S39	Sa	m	114	CS028S
S40	Sa	m	131	CS028S
S41	Sa	m	252	CS028S

Totali per WBS					
Tipologici	U.M.	CS027N	CS027S	CS028N	CS028S
O br	m				
Oc	m				
M cp	m	100			
So	m	473		29	
Ss	m				
F Qr	m				
F Ac	m	48	222	680	
Sa	m		260		844
G	m				
Piante singole	cad				



autostrade per l'italia

AUTOSTRADA (A14): BOLOGNA-BARI-TARANTO
 TRATTO: NUOVO SVINCOLO DI PONTE RIZZOLI - DIRAMAZIONE RAVENNA
 AMPLIAMENTO ALLA QUARTA CORSIA

PROGETTO ESECUTIVO

AUTOSTRADA A14
ASPETTI AMBIENTALI
 Opere a verde

Planimetria degli interventi di riqualifica ambientale
 Tav. 10 di 18 - dal km 42+900 al km 44+700

IL PROGETTISTA SPAGNOLICO Ing. Dott. Davide Moschetti Via Ingh. Milano N. 43/082 Responsabile: Nadia T. Turilli	IL RESPONSABILE ANTICIPAZIONE PRESTAZIONI SPEDALITICHE Ing. Federico Ferrari Via Ingh. Milano N. 43/082	IL DIRETTORE TECNICO Ing. Gianni Mazzoli Via Ingh. Milano N. 43/082
--	---	---

REPERTORIO PROGETTO	COFFICE IDENTIFICATIVO	OPERAZIONE
111447	LL00 PE/AU/AMB OV000 00000 D SUA 0069 0	13
DATA	REVISIONE	REVISIONE
11/11/2022	01	01
11/11/2022	02	02
11/11/2022	03	03
11/11/2022	04	04
11/11/2022	05	05
11/11/2022	06	06
11/11/2022	07	07
11/11/2022	08	08
11/11/2022	09	09
11/11/2022	10	10
11/11/2022	11	11
11/11/2022	12	12
11/11/2022	13	13

REDAZIONE: spea engineering, Atlantia

VERIFICAZIONE: spea engineering, Atlantia

VISTO DEL COMMITTENTE: **autostrade per l'italia**

VISTO DEL CONCESSIONARIO: **Ministero delle Infrastrutture e dei Trasporti**