

LEGENDA

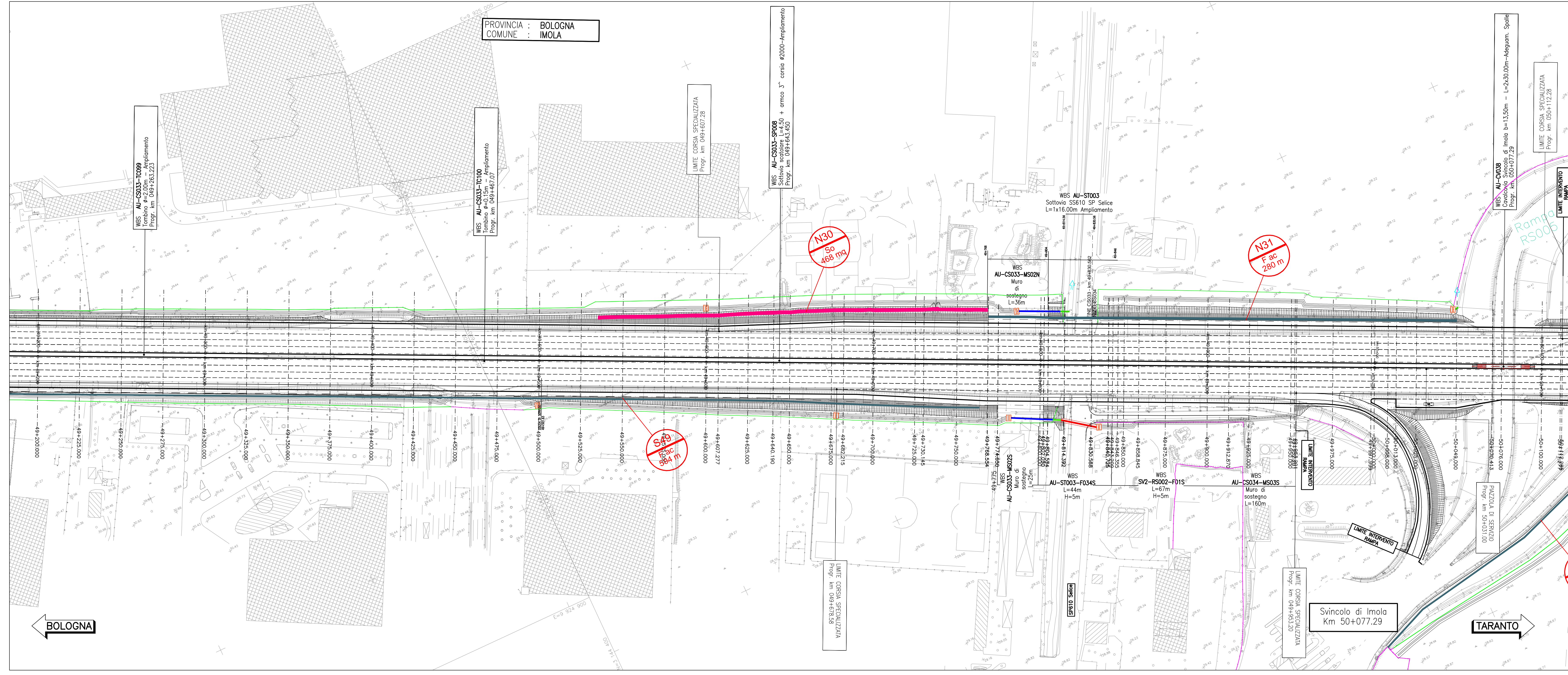
Tipologico O br	Tipologico Mcarb
Tipologico Oc	Tipologico G
Tipologico M cp	Tipologico F qr
Tipologico So	Tipologico F ac
Tipologico Ss	Alberature singole (Ac: Acer campestre; Cx: Cereus stigmatus; Cr: Quercus robur; Fo: Fraxinus ornus)
Tipologico Sa	Ripristino ante - operam
Tipologico MBm	Orientamento - n°progressivo Tipologico

Per dettagli vedere stato degli interventi vegetazionali

N. elemento	Tipologico	U.M.	dimensione	WBS
N30	So	mq	468	CS033N
N31	F ac	m	280	CS034N
S48	F ac	m	77	CS033S
S49	F ac	m	594	CS033S

Totali per WBS				
Tipologici	UM	CS033N	CS033S	CS034N
O br	mq			
Oc	mq			
M cp	mq			
So	mq	468		296
Ss	mq			842
F qr	m			280
F ac	m		671	280
Sa	mq			461
G	mq			
Mcarb	mq			
Mbm	mq			
Piante singole	cad			20

NOTA:
Tutte le aree soggette a lavorazione saranno ripristinate a prate oppure, nel caso delle aree di cantiere temporanee, verranno ripristinate ad uso agricolo.



autostrade per l'italia

AUTOSTRADA (A14): BOLOGNA-BARI-TARANTO
TRATTO: NUOVO SVINCOLO DI PONTE RIZZOLI - DIRAMAZIONE RAVENNA
AMPLIAMENTO ALLA QUARTA CORSIA

PROGETTO ESECUTIVO

AUTOSTRADA A14

ASPETTI AMBIENTALI
Opera a verde

Planimetria degli interventi di riqualifica ambientale
Tav. 13 di 18 - dal km 48+300 al km 49+800

IL PROGETTISTA SPECIALISTICO Ing. Dott. Daniele Moschetti Via Ing. Milano N. 43087 Rovato (BS) - Italia	IL RESPONSABILE ANTICIPAZIONE PRESTAZIONI SPECIALISTICO Ing. Federico Ferrari Via Ing. Milano N. 43182 Rovato (BS) - Italia	IL DIRETTORE TECNICO Ing. Daniele Mazzoni Via Ing. Piana N. 1956 Rovato (BS) - Italia
--	--	--

REPERTORIO PROGETTO	REPERTORIO ESECUTIVO	REPERTORIO ELABORATO	ORIGINARI
Conto	Conto	Conto	Conto
111447	LL00 PE AU AMB OV000	00000 D SUA 0072 0	16
SCALA 1:1000			

PROJECT MANAGER Ing. Federico Ferrari Via Ing. Milano N. 43182	SUPPORT SPECIALISTICO	REVISIONE
REDAZIONE	VERIFICATO	01/11/2017

VISSO DEL COMMITTENTE
autostrade per l'italia
IL RESPONSABILE OPERAZIONI PROCESSIONAMENTO
Ing. Antonio Pizzarello

VISSO DEL CONCESSIONARIO
Ministero delle Infrastrutture e dei Trasporti
IL RESPONSABILE OPERAZIONI PROCESSIONAMENTO
Ing. Antonio Pizzarello