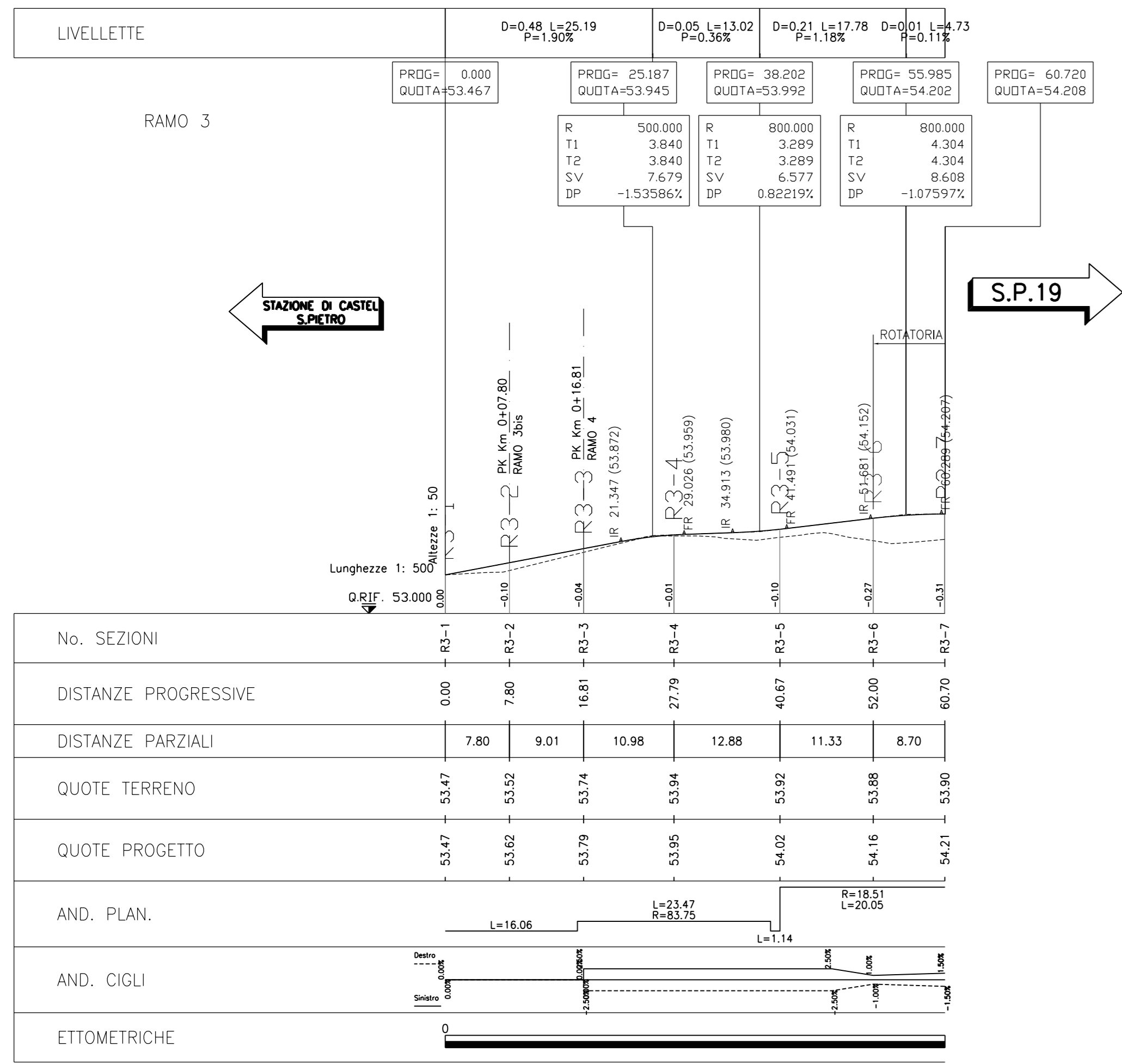
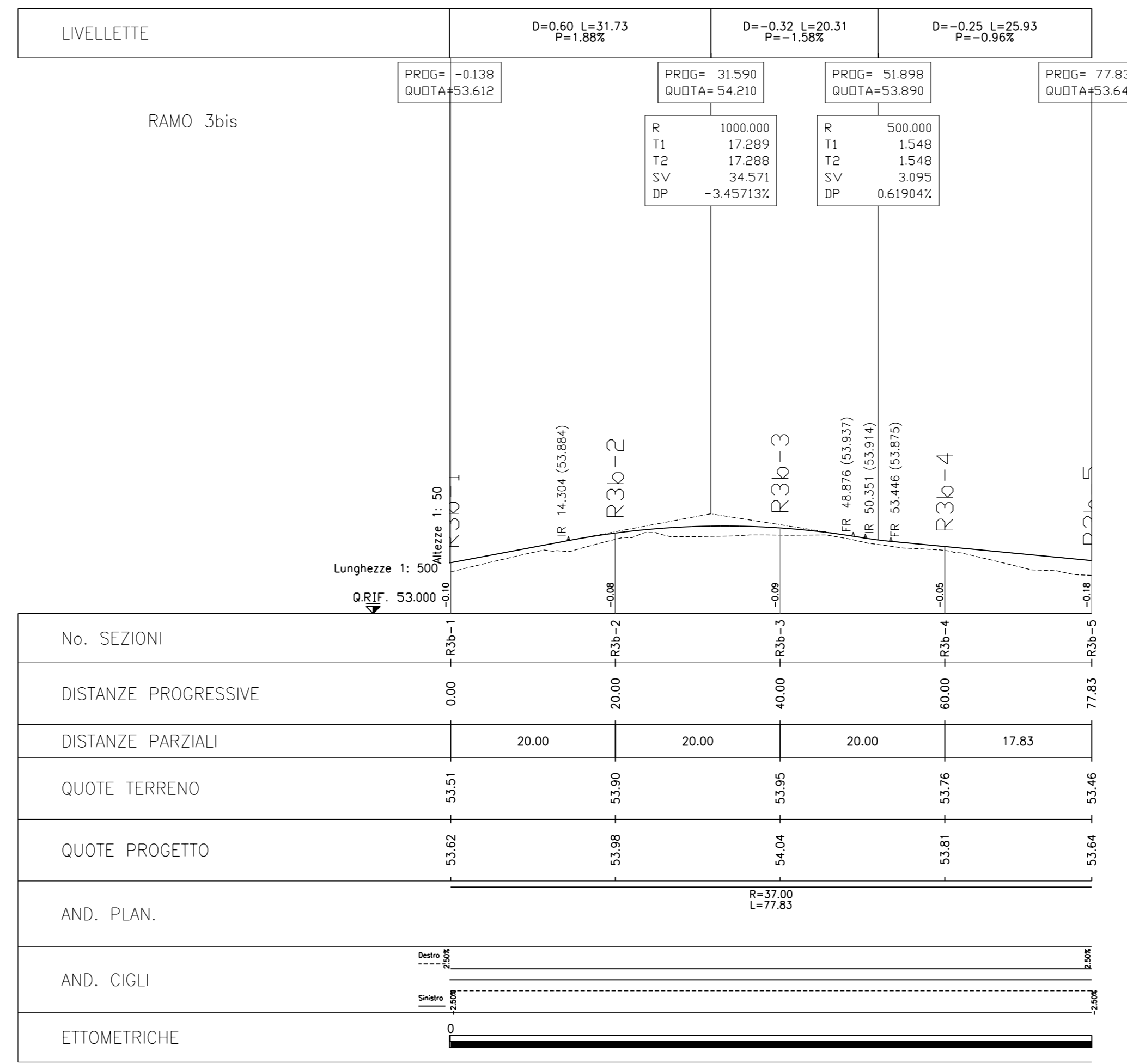


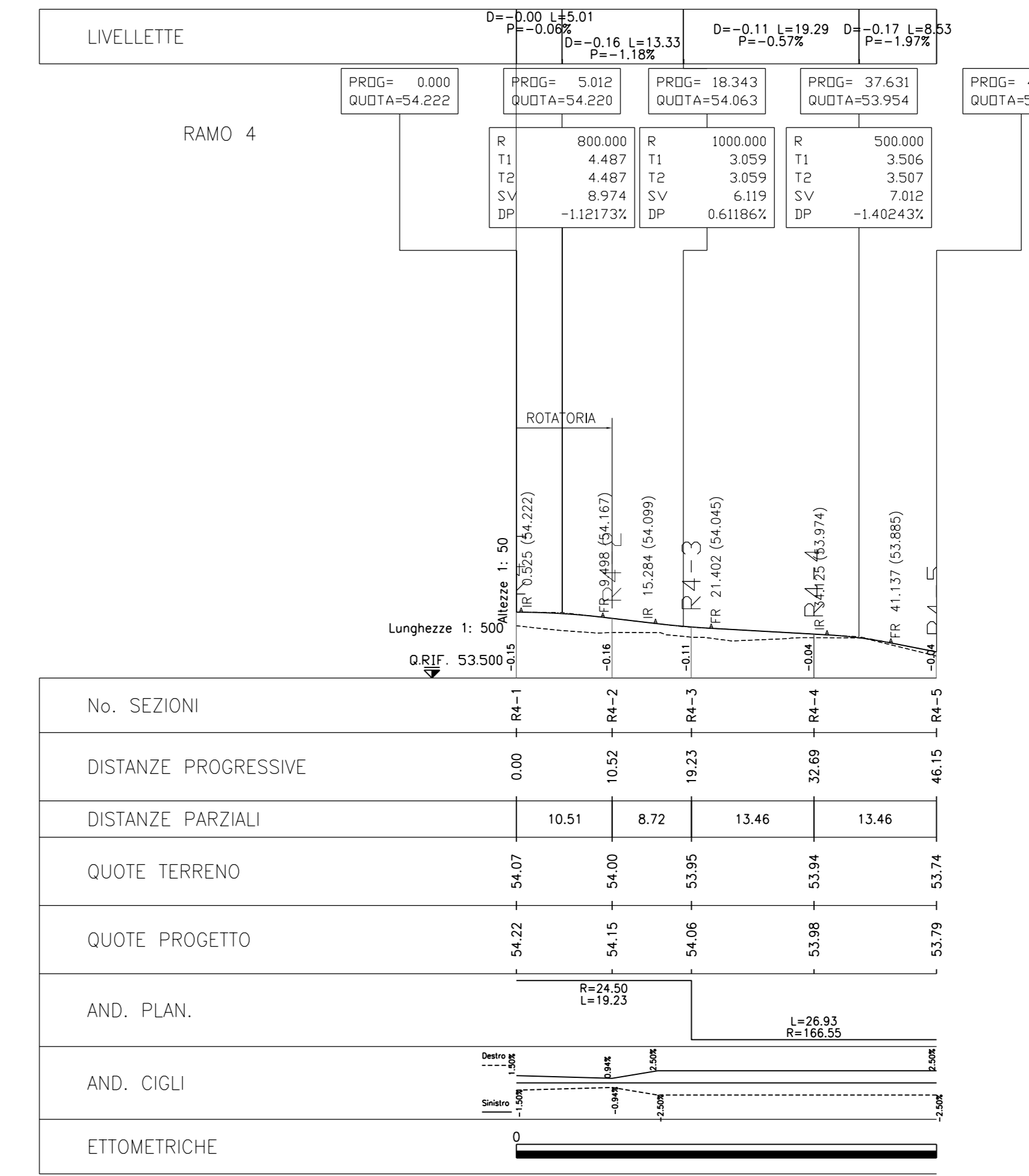
PROFILO LONGITUDINALE  
SCALA 1:500/50  
RAMO 3



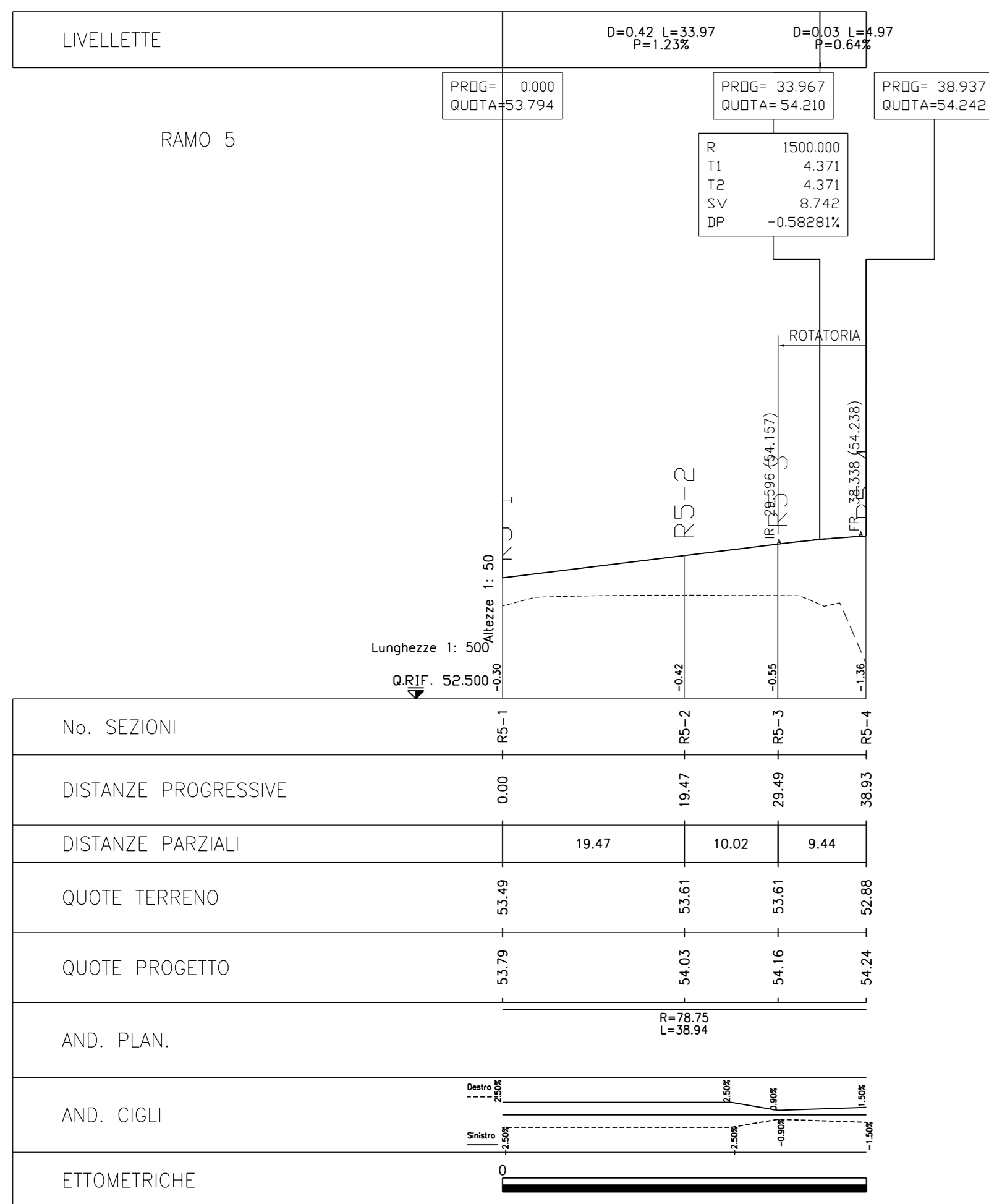
PROFILO LONGITUDINALE  
SCALA 1:500/50  
RAMO 3bis



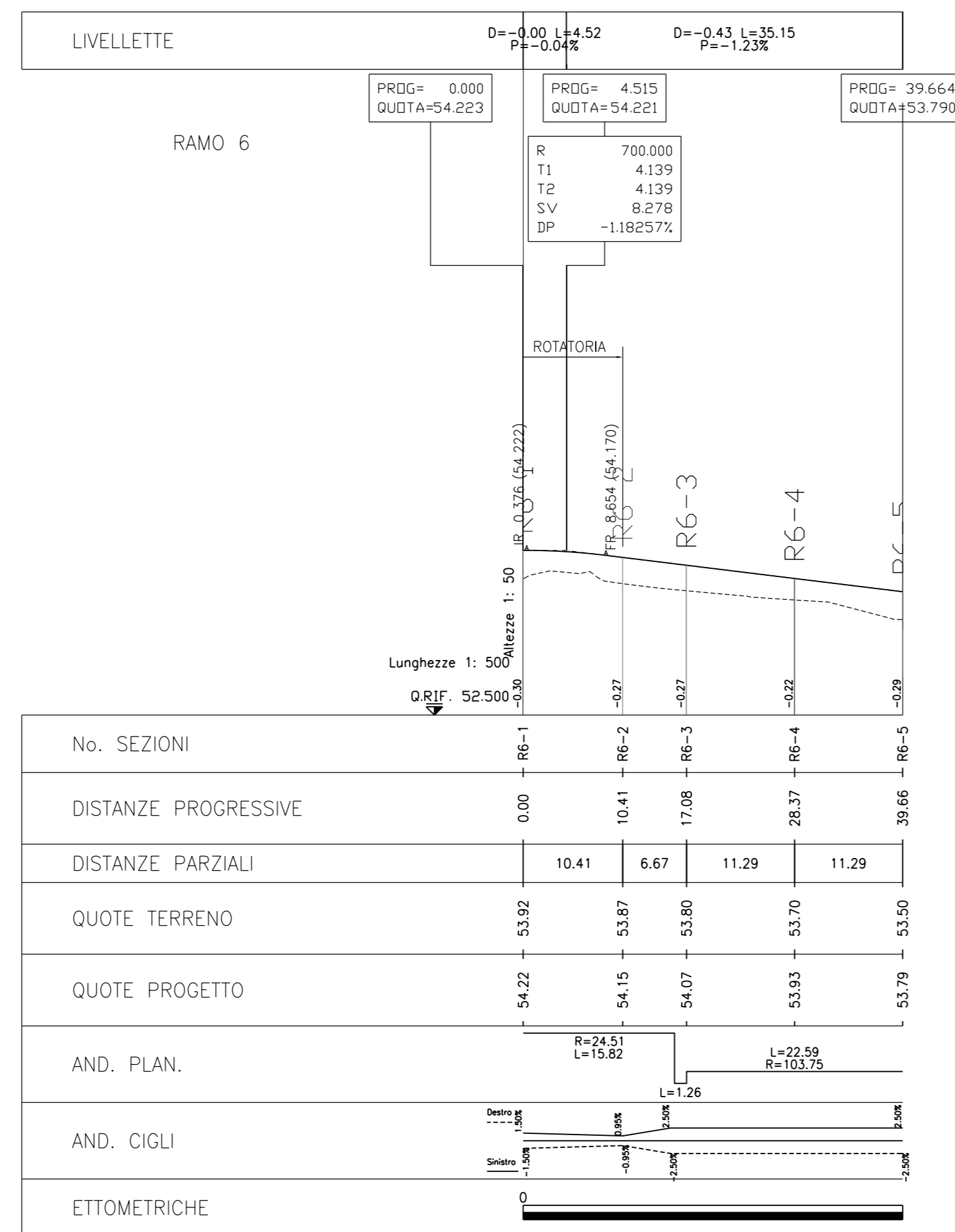
PROFILO LONGITUDINALE  
SCALA 1:500/50  
RAMO 4



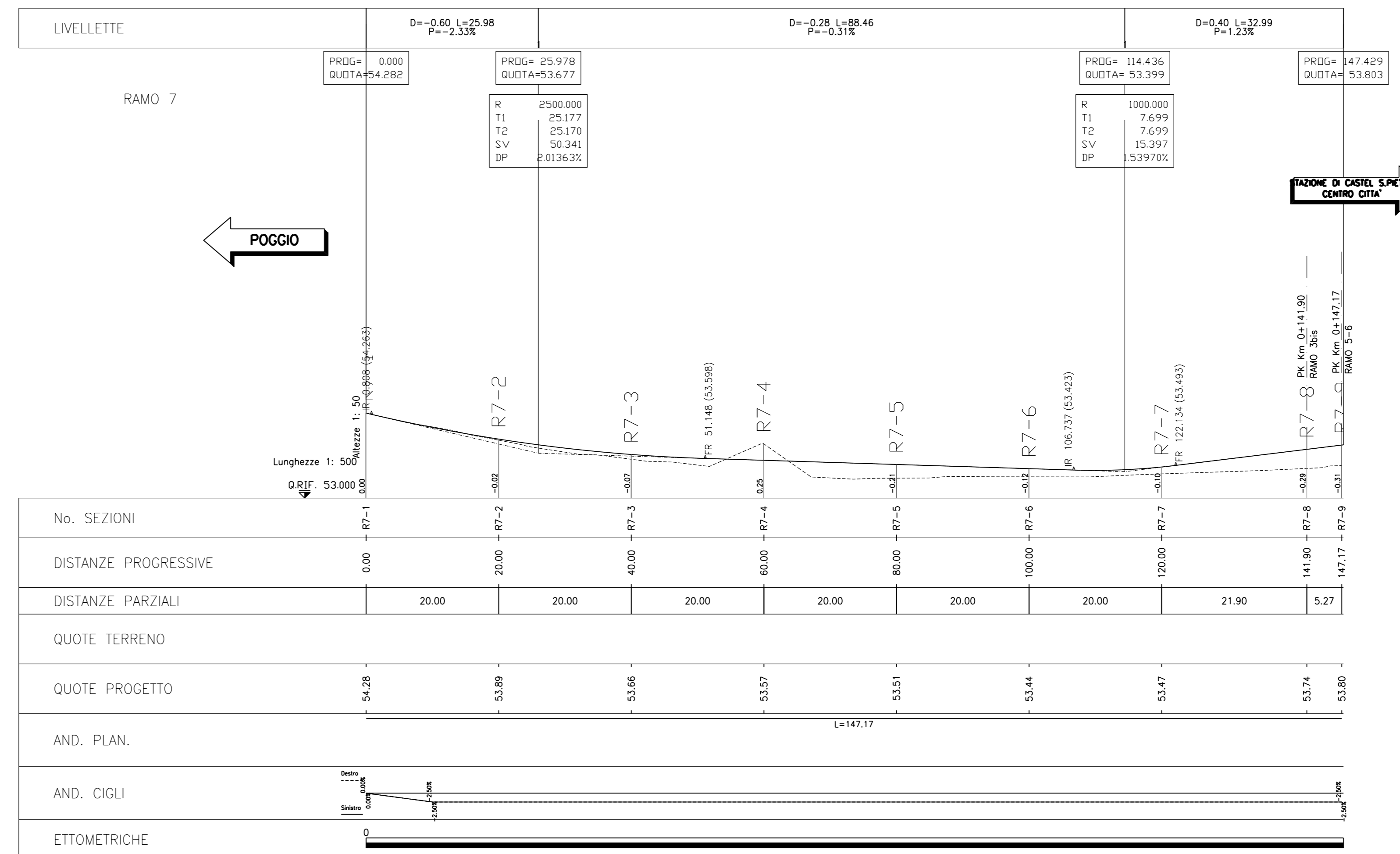
PROFILO LONGITUDINALE  
SCALA 1:500/50  
RAMO 5



PROFILO LONGITUDINALE  
SCALA 1:500/50  
RAMO 6



PROFILO LONGITUDINALE  
SCALA 1:500/50  
RAMO 7



AUTOSTRADA (A14): BOLOGNA-BARI-TARANTO  
TRATTO: NUOVO SVINCOLO DI PONTE RIZZOLI - DIRAMAZIONE RAVENNA  
AMPLIAMENTO ALLA QUARTA CORSA

PROGETTO ESECUTIVO

INTERVENTI SUL TERRITORIO

INTERSEZIONE S1 CASTEL SAN PIETRO E SP219  
Planimetrie stato attuale e tracciamento

Rotatoria e rami di innesto  
Tav 2 di 2

IL PROGETTISTA SPECIALISTICO Ing. Gianluca Sabatini Salsani Ord. Ingg. Milano N. A2/0796	IL RESPONSABILE INTEGRAZIONE PRESTAZIONI SPECIALISTICHE Ing. Federico Ferrari Ord. Ingg. Milano N. A2/1052	IL DIRETTORE TECNICO Ing. Oreste Motta Ord. Ingg. Parma N. 1496
--	--	---

APPRETTAMENTO PROGETTO Codice Contratto: 111447	APPRETTAMENTO IDENTIFICATIVO Codice: LL00 PE IT L01 TR001	APPRETTAMENTO ELENCO PREZZI Codice: 00000	ORDINATORE Codice: D STD 1281 0	SCALA 1:500/50
--	--	--	------------------------------------	-------------------

PROJECT MANAGER Ing. Federico Ferrari Ord. Ingg. Milano N. A2/1052	SUPPORTO SPECIALISTICO	REVISIONI N. 018 I. NOVEMBRE 2017
--	------------------------	---

VISTO DEL COMMITTENTE Ing. Antonio Prosseri	VISTO DEL CONCESSIONE Ministero delle Infrastrutture e dei Trasporti DIREZIONE REGIONALE DELLE OPERE PUBBLICHE - REGIONE EMILIA-ROMAGNA
--	---