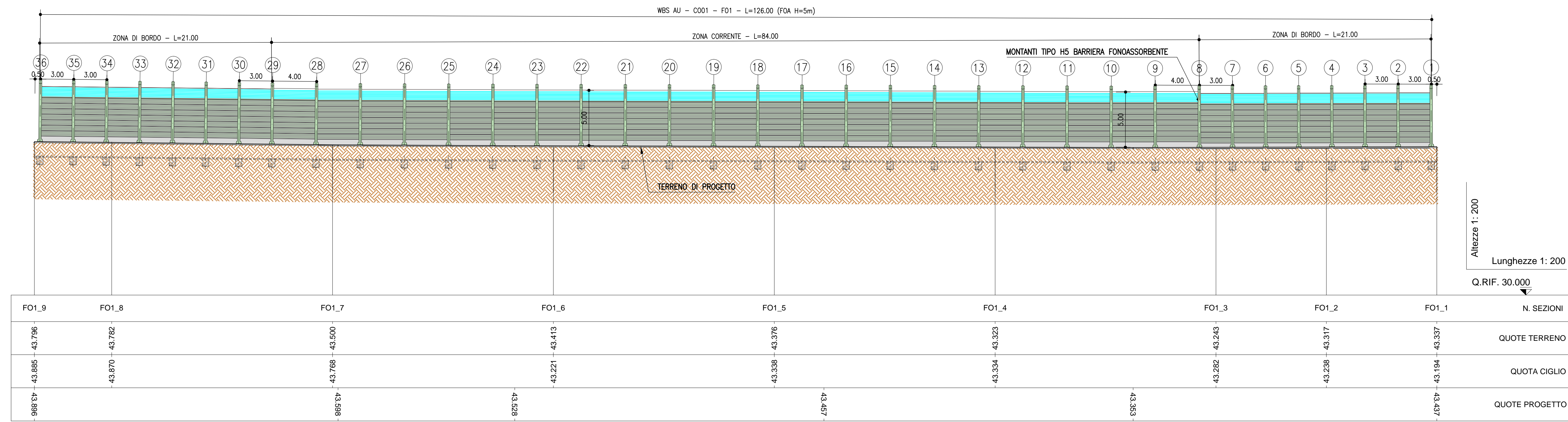


VISTA LATO CANTIERE
SCALA 1:200

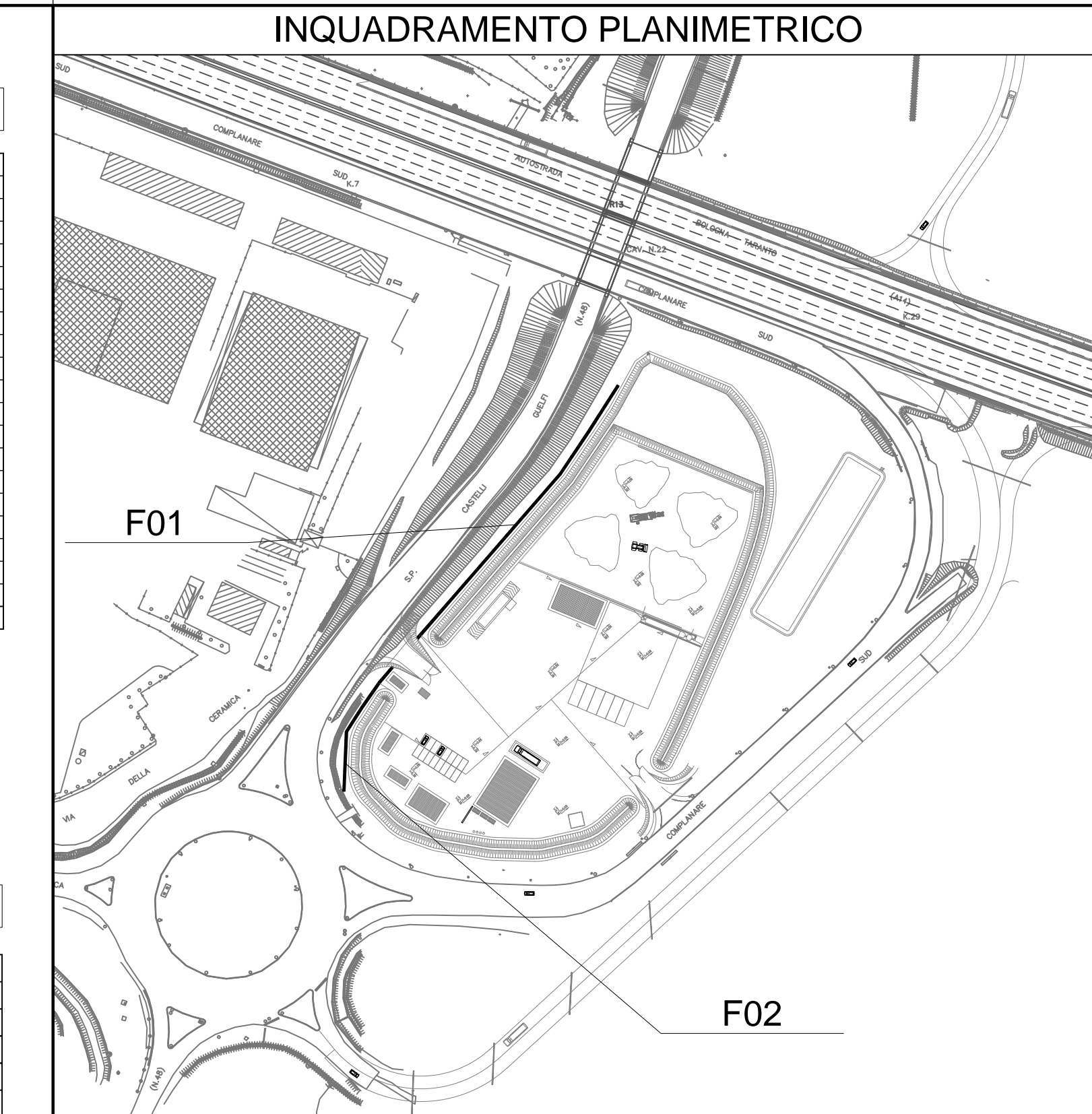


COORDINATE DI TRACCIAMENTO DEI MONTANTI

N. MONTANTE	COD1 - F02	
	EST	NORD
1	X=9906219.676	Y=3152741.289
2	X=9906218.700	Y=3152742.150
3	X=9906216.349	Y=3152739.871
4	X=9906214.797	Y=3152737.593
5	X=9906213.080	Y=3152735.133
6	X=9906211.562	Y=3152732.573
7	X=9906209.645	Y=3152730.214
8	X=9906207.927	Y=3152727.754
9	X=9906206.409	Y=3152725.225
10	X=9906204.151	Y=3152721.855
11	X=9906201.997	Y=3152718.489
12	X=9906201.817	Y=3152717.940
13	X=9906201.600	Y=3152714.941
14	X=9906201.563	Y=3152711.946
15	X=9906201.436	Y=3152708.949
16	X=9906201.308	Y=3152705.951
17	X=9906201.182	Y=3152702.954
18	X=9906201.055	Y=3152699.957
19	X=9906200.928	Y=3152696.959
20	X=9906200.801	Y=3152693.960

COORDINATE DI TRACCIAMENTO DEI MONTANTI

N. MONTANTE	COD1 - F02	
	EST	NORD
1	X=9906308.227	Y=3152853.712
2	X=9906290.013	Y=3152795.256
3	X=9906231.980	Y=3152757.521
4	X=9906233.948	Y=3152759.785
5	X=9906235.916	Y=3152762.050
6	X=9906237.883	Y=3152764.315
7	X=9906239.851	Y=3152766.579
8	X=9906241.819	Y=3152768.844
9	X=9906243.786	Y=3152771.108
10	X=9906246.410	Y=3152774.128
11	X=9906249.033	Y=3152777.147
12	X=9906251.657	Y=3152780.167
13	X=9906254.280	Y=3152783.186
14	X=9906256.904	Y=3152786.206
15	X=9906259.527	Y=3152789.225
16	X=9906262.151	Y=3152792.245
17	X=9906264.774	Y=3152795.264
18	X=9906267.398	Y=3152798.284
19	X=9906270.021	Y=3152801.303
20	X=9906272.645	Y=3152804.322
21	X=9906275.269	Y=3152807.342
22	X=9906277.892	Y=3152810.361
23	X=9906280.516	Y=3152813.381
24	X=9906283.139	Y=3152816.400
25	X=9906285.763	Y=3152819.420
26	X=9906287.997	Y=3152822.738
27	X=9906290.231	Y=3152826.055
28	X=9906292.465	Y=3152829.373
29	X=9906294.700	Y=3152832.691
30	X=9906296.952	Y=3152836.036
31	X=9906298.532	Y=3152838.548
32	X=9906300.128	Y=3152841.088
33	X=9906301.774	Y=3152843.596
34	X=9906303.396	Y=3152846.120
35	X=9906305.009	Y=3152848.640
36	X=9906306.622	Y=3152851.178



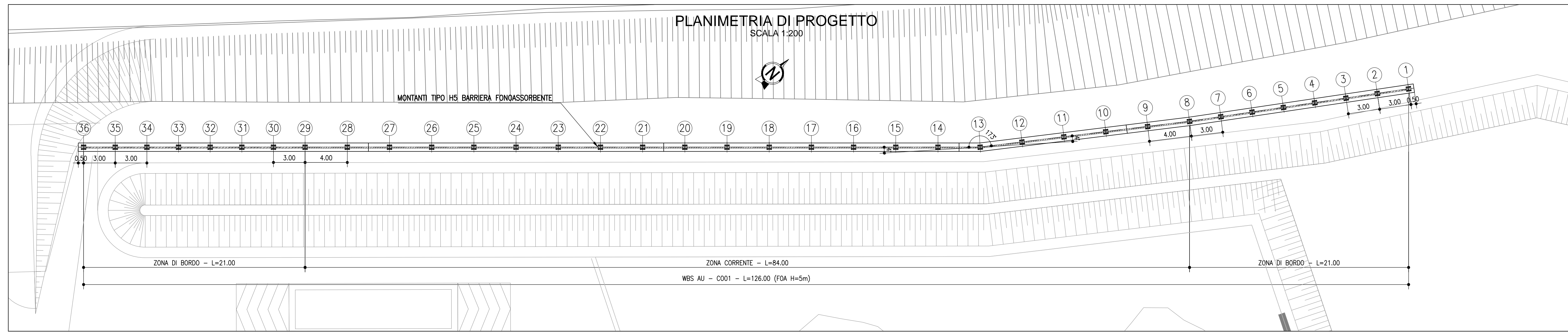
GEOMETRIZZAZIONE FOA

- Il massimo raggio di curvatura è pari a 5° di angolazione; per raggi di curvatura maggiori si riduca l'interspazio tra i montanti
- La pendenza massima del profilo è pari a 3%; per pendenze maggiori si effettuano orizzontamenti a pendenza 3% scalezzati

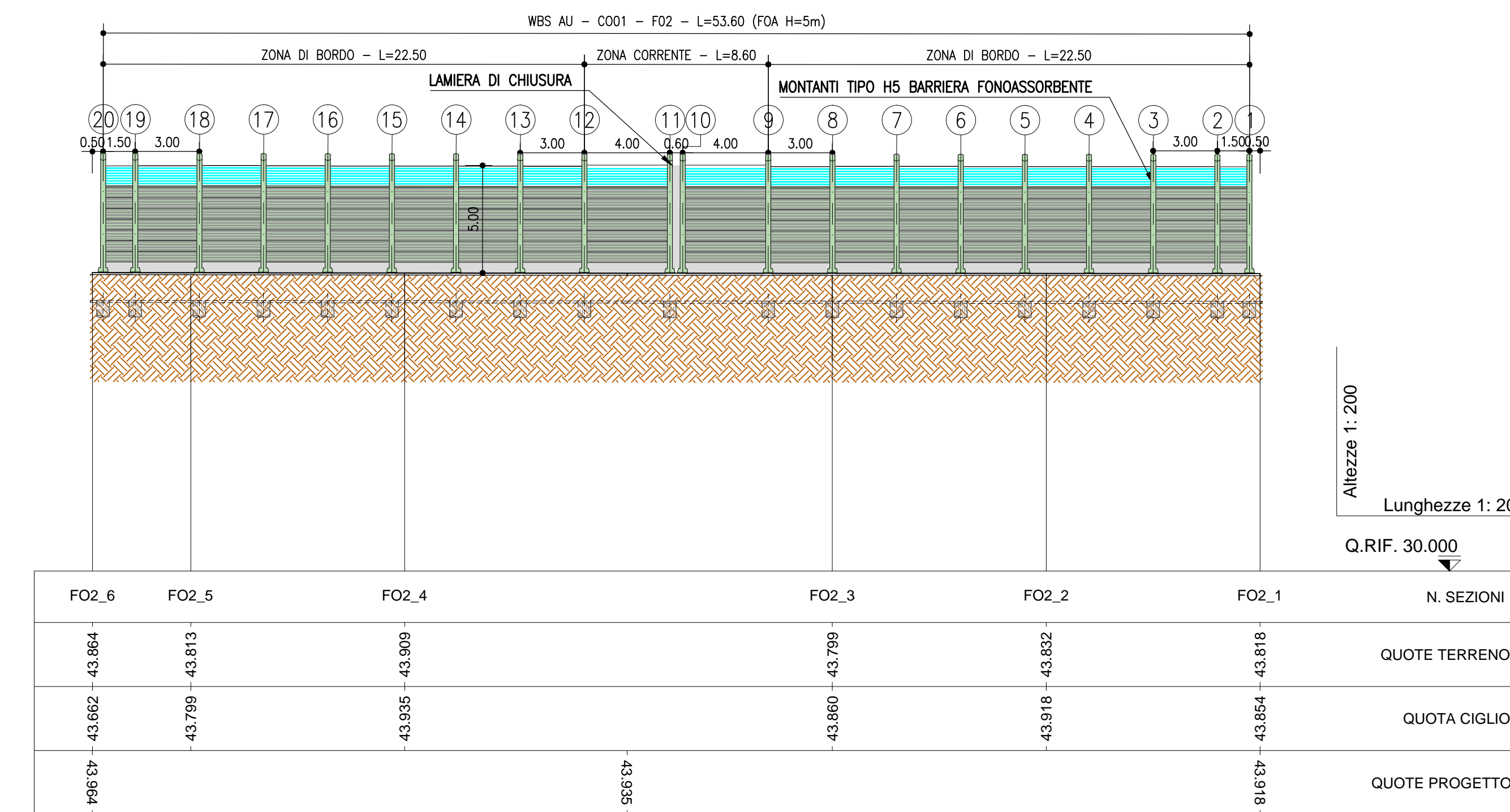
NOTE

Per la tipologia di montanti e pannelli si vedano gli elaborati specifici

PLANIMETRIA DI PROGETTO
SCALA 1:200



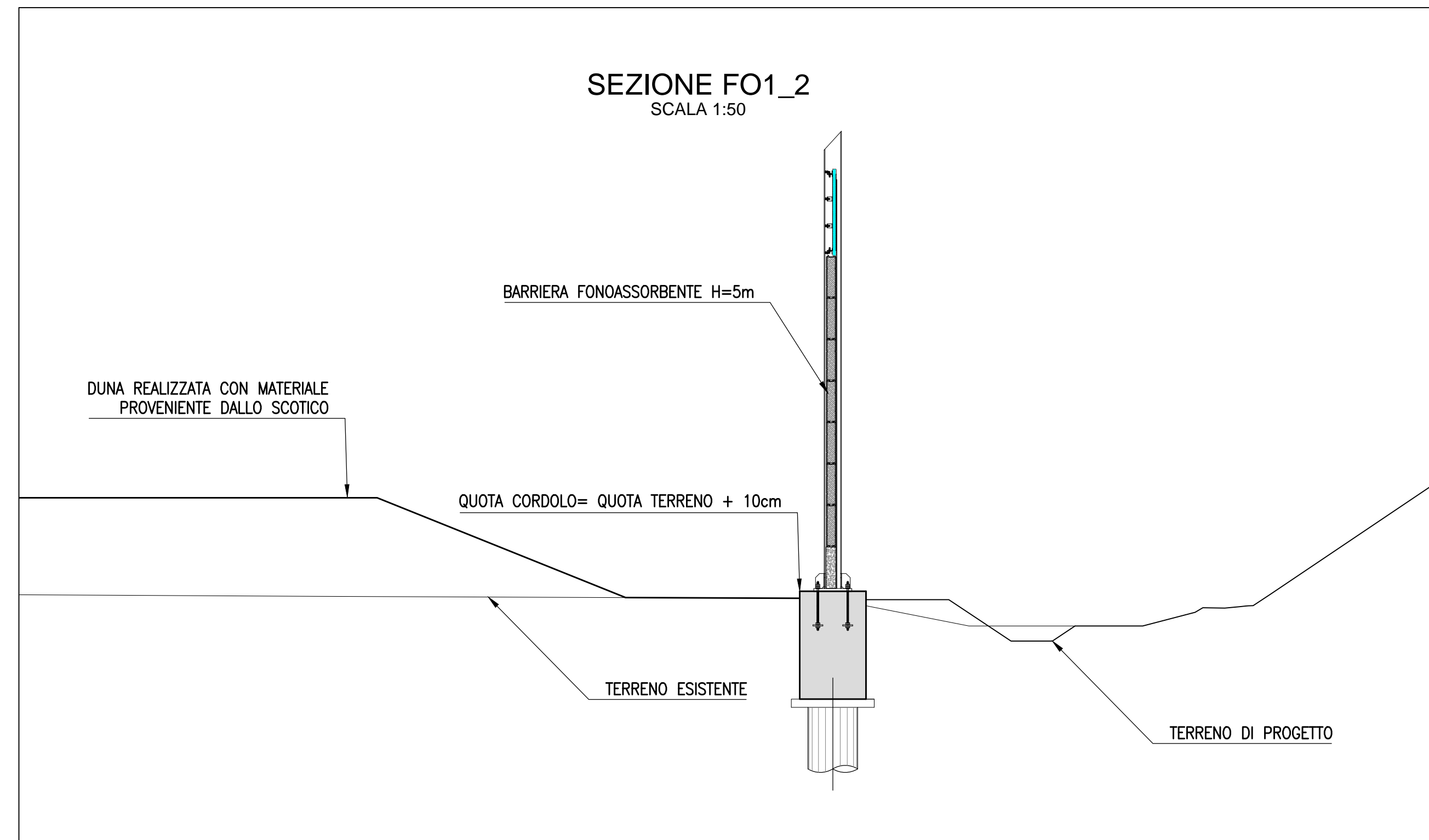
VISTA LATO CANTIERE
SCALA 1:200



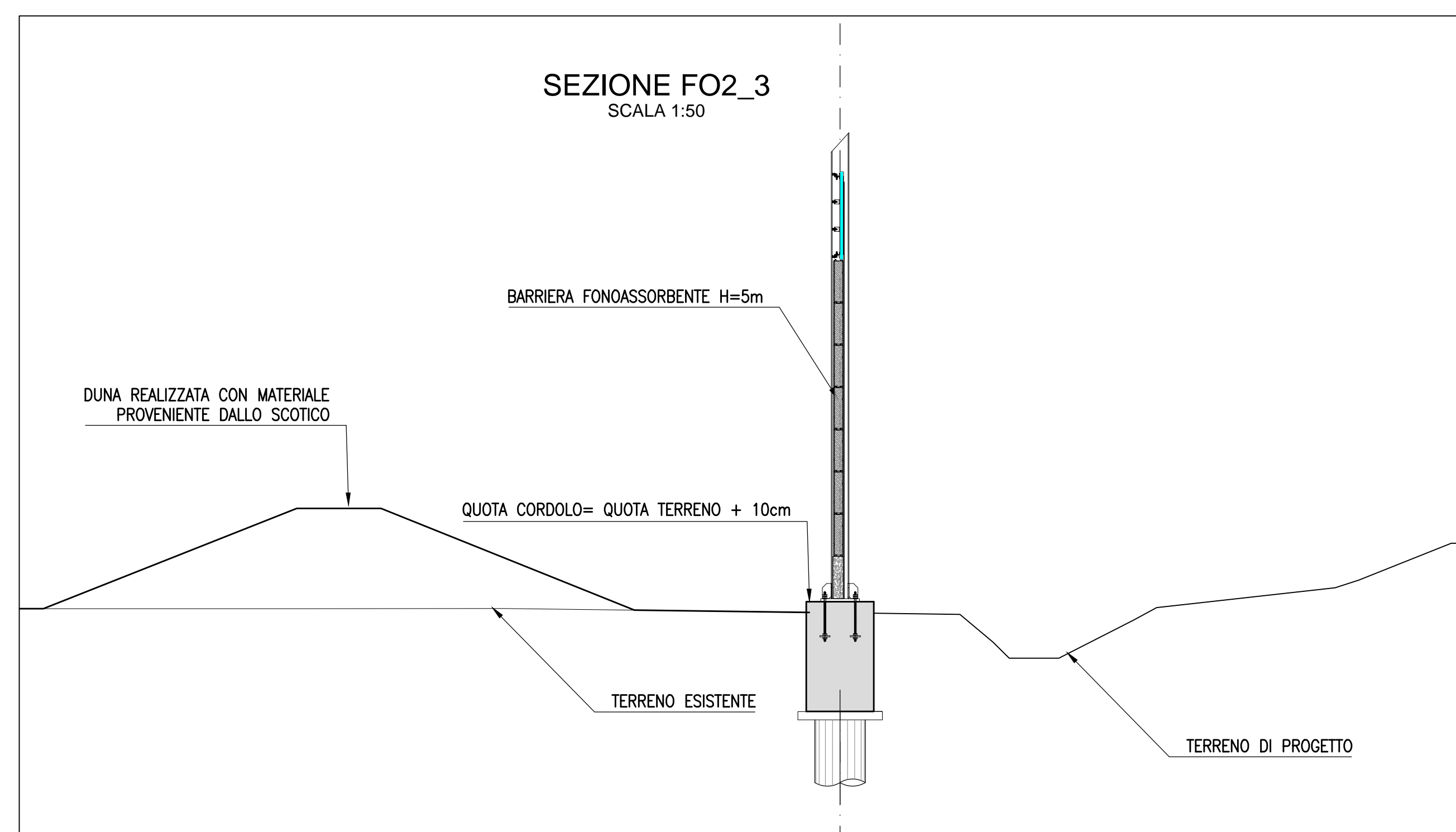
COORDINATE DI TRACCIAMENTO DEI MONTANTI

N. MONTANTE	COD1 - F02	
	EST	NORD
1	X=9906308.227	Y=3152853.712
2	X=9906290.013	Y=3152795.256
3	X=9906231.980	Y=3152757.521
4	X=9906233.948	Y=3152759.785
5	X=9906235.916	Y=3152762.050
6	X=9906237.883	Y=3152764.315
7	X=9906239.851	Y=3152766.579
8	X=9906241.819	Y=3152768.844
9	X=9906243.786	Y=3152771.108
10	X=9906246.410	Y=3152774.128
11	X=9906249.033	Y=3152777.147
12	X=9906251.657	Y=3152780.167
13	X=9906254.280	Y=3152783.186
14	X=9906256.904	Y=3152786.206
15	X=9906259.527	Y=3152789.225
16	X=9906262.151	Y=3152792.245
17	X=9906264.774	Y=3152795.264
18	X=9906267.398	Y=3152798.284
19	X=9906270.021	Y=3152801.303

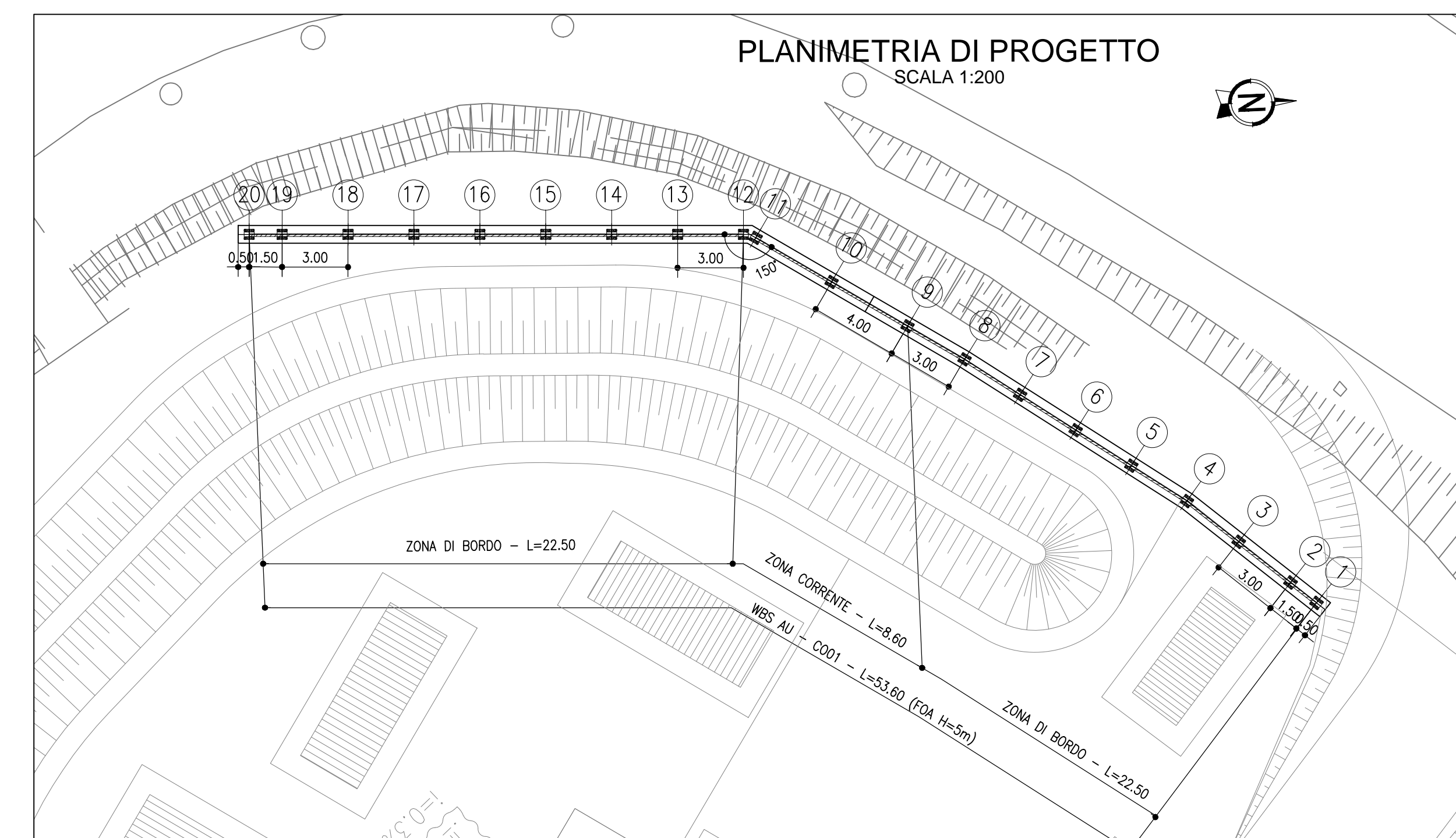
SEZIONE FO1_2
SCALA 1:50



SEZIONE FO2_3
SCALA 1:50



PLANIMETRIA DI PROGETTO
SCALA 1:200



autostrade per l'italia

AUTOSTRADA (A14): BOLOGNA-BARI-TARANTO
TRATTO: NUOVO SVINCOLO DI PONTE RIZZOLI - DIRAMAZIONE RAVENNA
AMPLIAMENTO ALLA QUARTA CORSIA

PROGETTO ESECUTIVO

CANTIERIZZAZIONE E FASI COSTRUTTIVE

AREE DI CANTIERE
Cantiere Operativo e Area Cantierizzazione

FOA - Planimetria, profilo e tracciamento

IL PROGETTISTA SPECIALISTICO Arch. Enrico Franceschi Ord. Ingg. Milano N. 16988 Responsabile Architetto e Paisaggio		IL RESPONSABILE INTEGRAZIONE PRESTAZIONI SPECIALISTICHE Ingg. Federica Ferrari Ord. Ingg. Milano N. A21082		IL DIRETTORE TECNICO Ingg. Orlando Mazzoli Ord. Ingg. Pavia N. 1496 Progettazione Nuova Opera Autostradale	
APPROVATO PROGETTO Codice Cantierizzazione: 111447		CODICE IDENTIFICATIVO APPALTO/DIRETTORIO LL00 PE CN ACN CO001 00000 D AUA 2105 0		ORDINATORE 1 SCALA varie	
PROJECT MANAGER Ingg. Federica Ferrari Ord. Ingg. Milano N. A21082		SUPPORTO SPECIALISTICO VERIFICATO		REVISIONE 11 NOVEMBRE 2017	

VISTO DEL COMMITTENTE autostrade per l'italia IL RESPONSABILE LAVORI DEL PROCEDIMENTO Ingg. Antonio Proietto	VISTO DEL CONCESSIONE Ministero delle Infrastrutture e dei Trasporti IL RESPONSABILE LAVORI DEL PROCEDIMENTO Ingg. Antonio Proietto
---	--