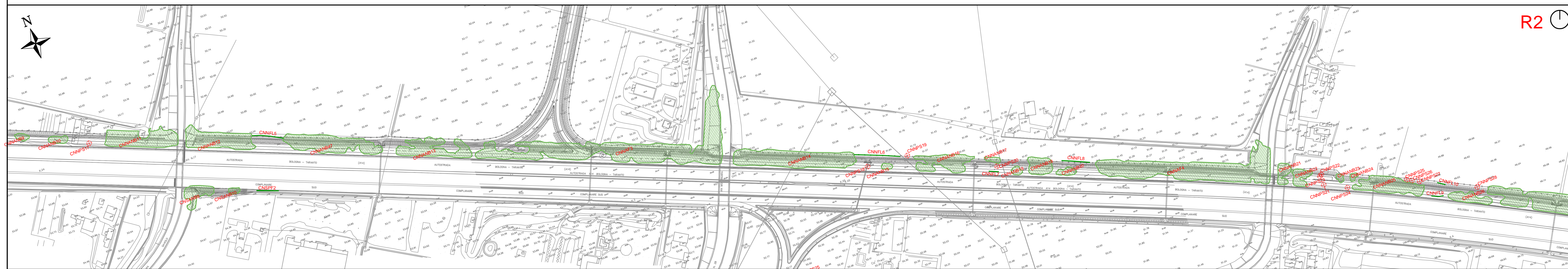


R1



R2

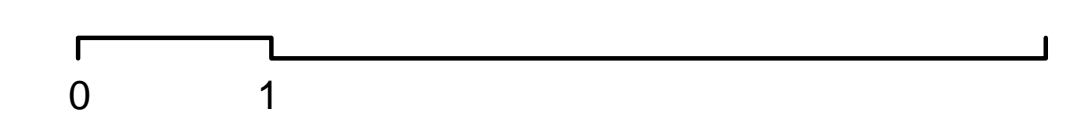
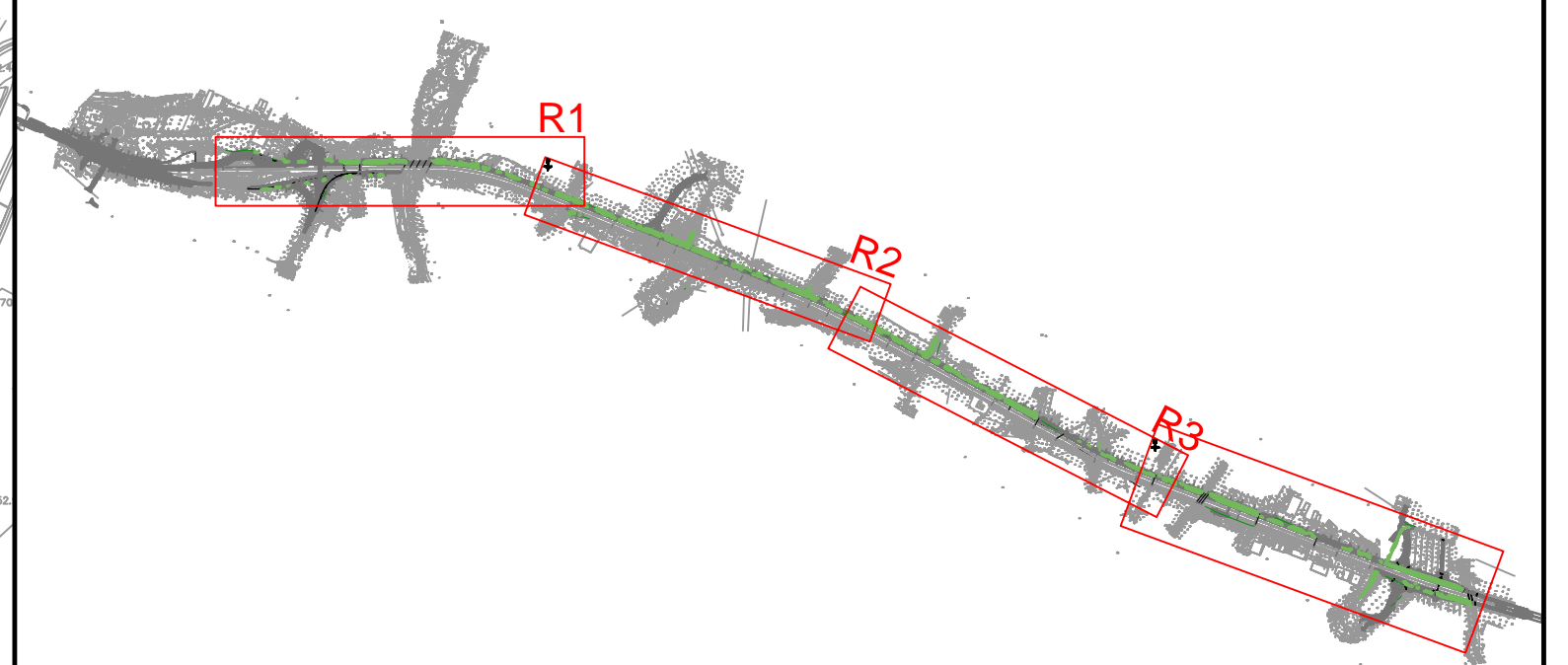


R3



R4

Quadro d'unione



Legenda

Codici alfanumerici etichette

CN	PS	FI	FF	AF
RI	N	NS	I	

Livello 1: CN COMPLANARE NORD
 Livello 2: RI SVINCOLO PONTE RIZZOLI
 Livello 3: PS Pianta singola
 Livello 4: FI Formazioni lineari
 Livello 5: FF Forme in filari
 Livello 6: AF Area forestali

Simbologia vegetazione

PS, pianta singola: esemplare arboreo isolato o parte di un pool esemplari comunque identificabile singolarmente (si singolo tuolo che esemplari policonici);
 FI, formazioni lineari: formazioni lineari prevalentemente composte da soggetti non numerati ovvero da arbusti e cespugli non facilmente distinguibili in una data altezza (ma di comunque non superiore alla definizione di bosco di senso 227 del 18 maggio 2001). All'interno di tali formazioni possono presentarsi anche piante arboree di notevole statura. Nei cespugli arborei erano chiarimenti distinguibili di dimensioni superiori (rispetto al modo non contestuale di alcune specie) e echeloni separatamente come piante in FF, piante in filari: esemplari arborei dalla caratteristiche di conogetica e con caratteristiche pressoché identiche tra loro secondo una linea di in filari. In questo caso l'elemento georeferenziato ad il relativo record informativo è costituito da un unico elemento.
 AF, area forestali: aree classificate come bosco secondo i contenuti nel D.lgs n. 227 del 18 maggio 2001

autostrade // per l'italia

AUTOSTRADA (A14) : BOLOGNA-BARI-TARANTO
 TRATTO: BOLOGNA S.LAZZARO - NUOVO SVINCOLO - NUOVO SVINCOLO DI PONTE RIZZOLI

NUOVA STAZIONE DI PONTE RIZZOLI E REALIZZAZIONE DELLA COMPLANARE NORD

PROGETTO DEFINITIVO

DOCUMENTAZIONE GENERALE

CENSIMENTO VEGETAZIONALE
 PLANIMETRIA CENSIMENTO SU PROGETTO

IL PROGETTISTA SPECIALISTICO Ing. Daniele Marzolini Ord. Ing. Milano N. A30587	IL RESPONSABILE INTERDISCIPLINARE PRESTAZIONI SPEDIMENTISTE Ing. Federico Ferrari Ord. Ingg. Milano N. 21082	IL DIRETTORE TECNICO Ing. Orlando Mazzeo Ord. Ingg. Pavia N. 1496															
REVISIONI		PROIEZIONI MANE OPERE AUTOSTRADALI															
<table border="1"> <tr> <th>REVISIONE</th> <th>DATA</th> <th>CAUSA</th> </tr> <tr> <td>1</td> <td>11/01/2017</td> <td>1:2000</td> </tr> <tr> <td>2</td> <td></td> <td></td> </tr> <tr> <td>3</td> <td></td> <td></td> </tr> <tr> <td>4</td> <td></td> <td></td> </tr> </table>		REVISIONE	DATA	CAUSA	1	11/01/2017	1:2000	2			3			4			
REVISIONE	DATA	CAUSA															
1	11/01/2017	1:2000															
2																	
3																	
4																	

VISTO DEL COMMITTENTE
autostrade // per l'italia
 IL RESPONSABILE UNICO DEL PROCEDIMENTO
 Ing. Antonio Proietto

VISTO DEL CONCESSIONARIO
Milano della Infrastruttura e del T
 IL RESPONSABILE UNICO DEL PROCEDIMENTO
 Ing. Antonio Proietto