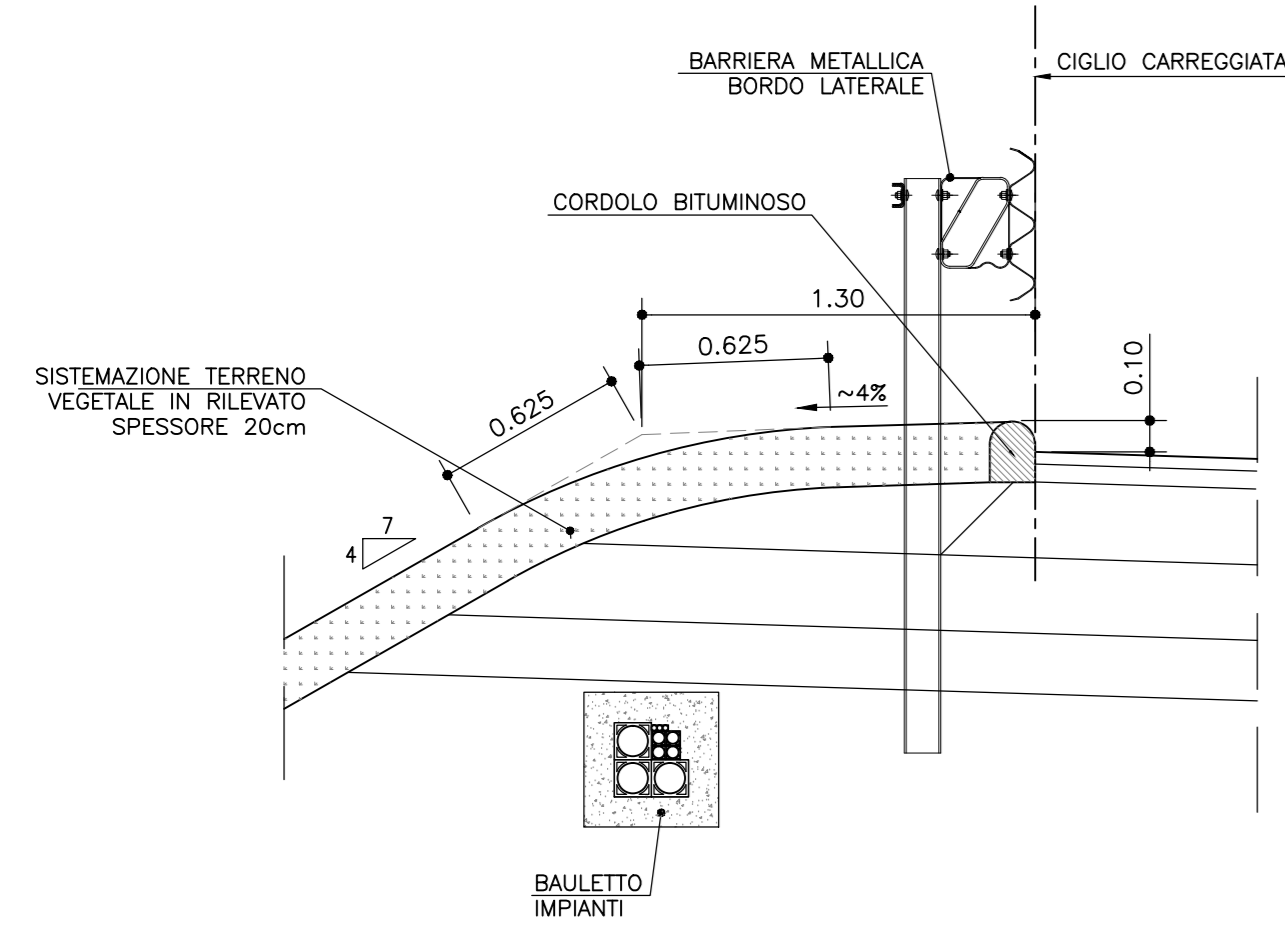
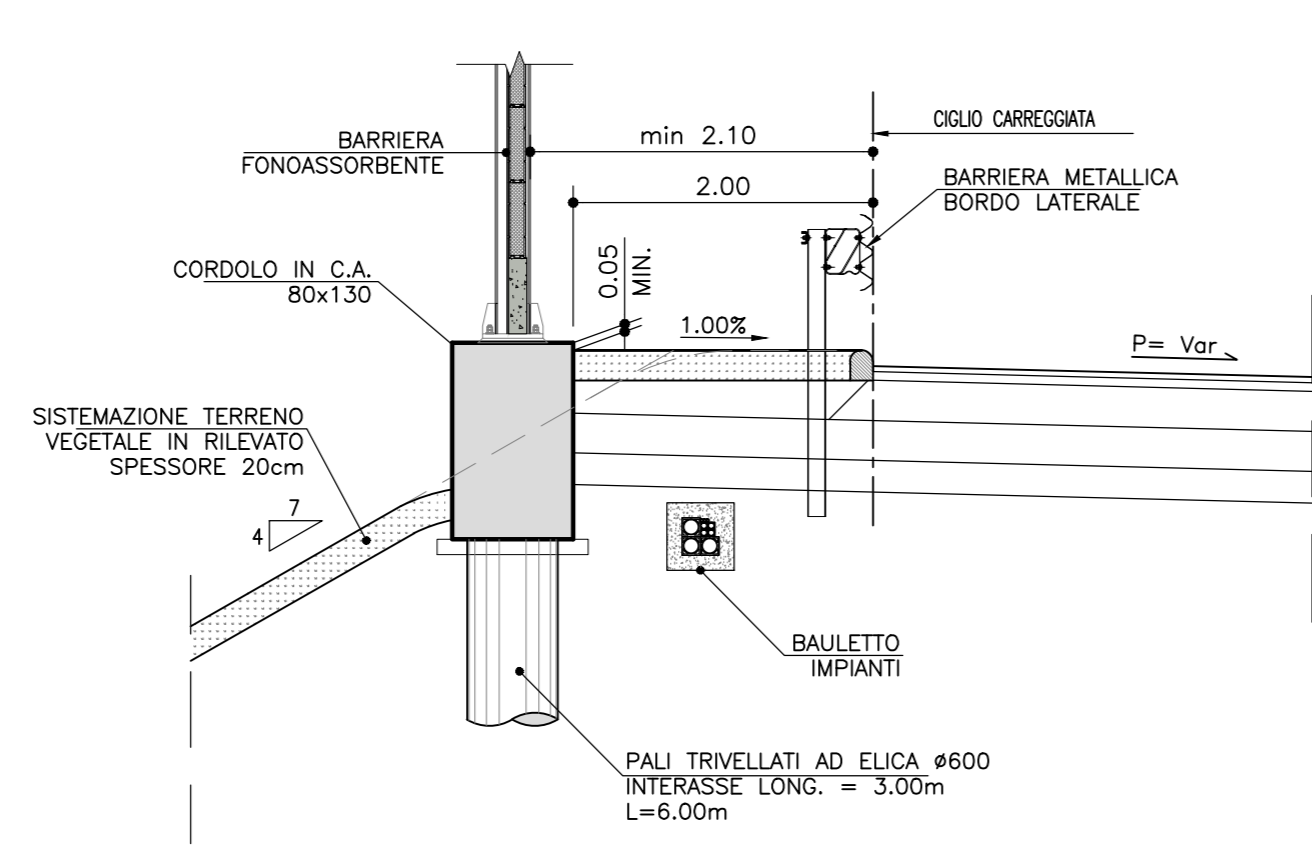


ELEMENTO MARGINALE IN RILEVATO

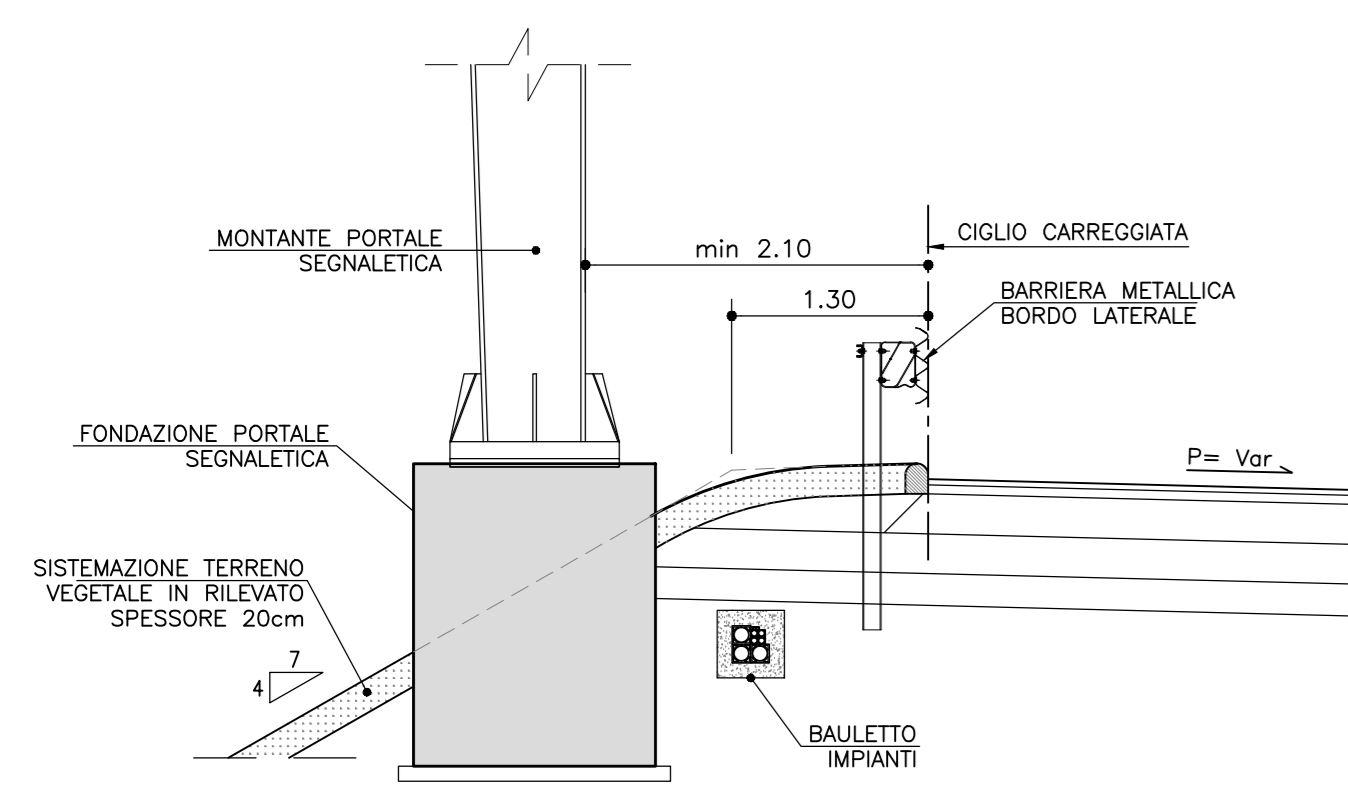
ARGINELLO TIPOLOGICO (1:25)



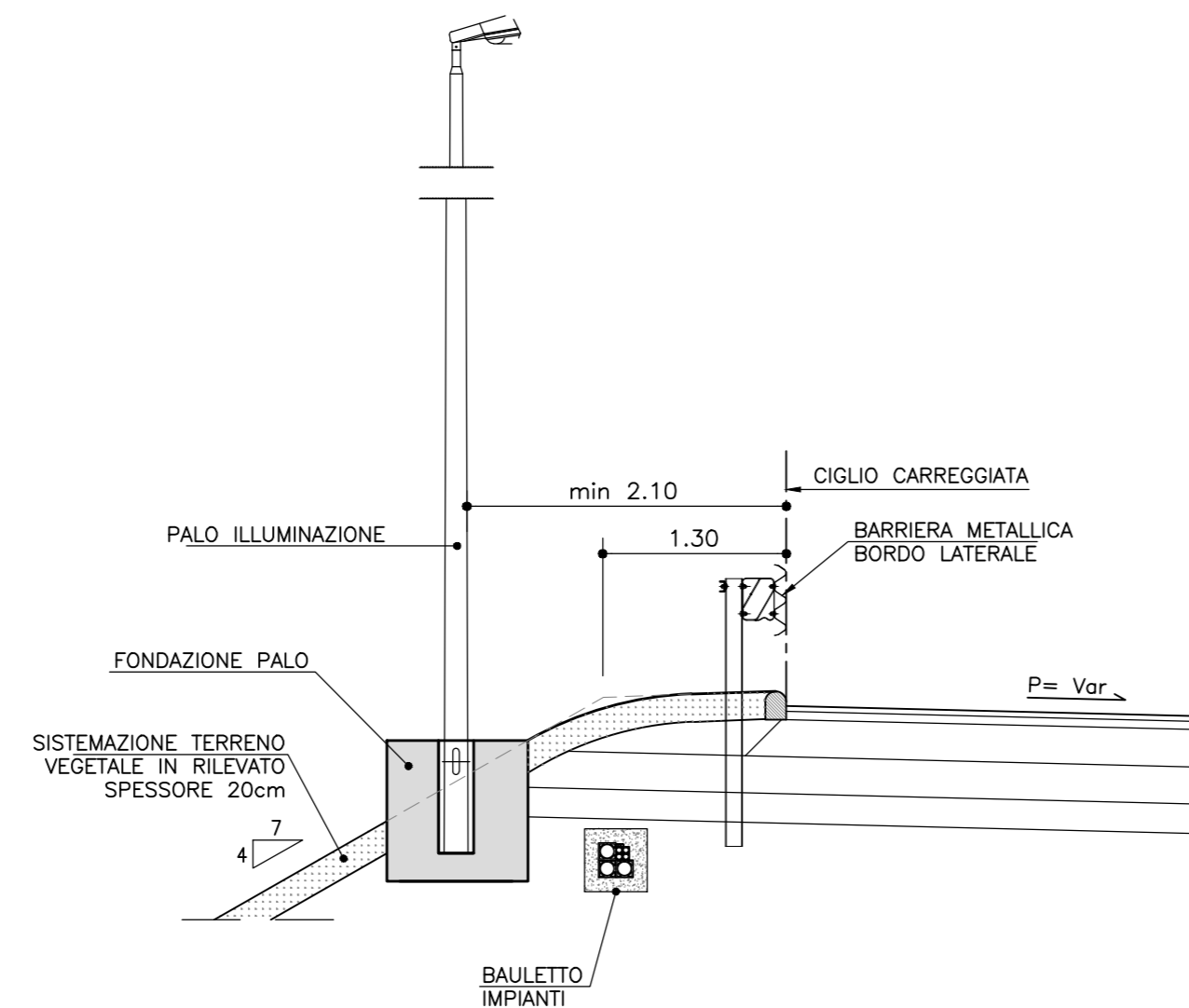
CON BARRIERA ACUSTICA (1:50)



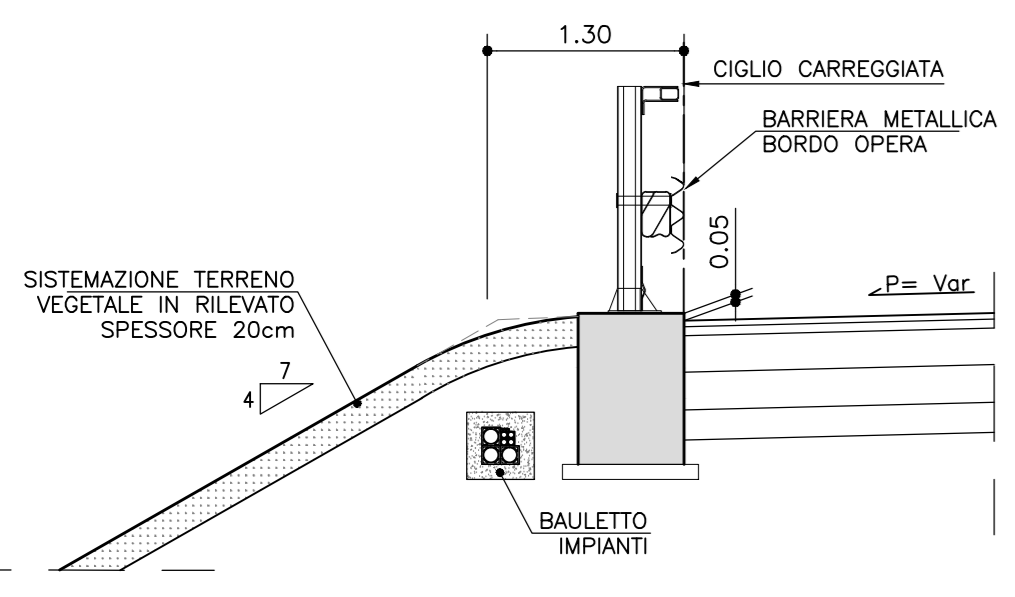
CON PORTALE SEGNALETICA (1:50)



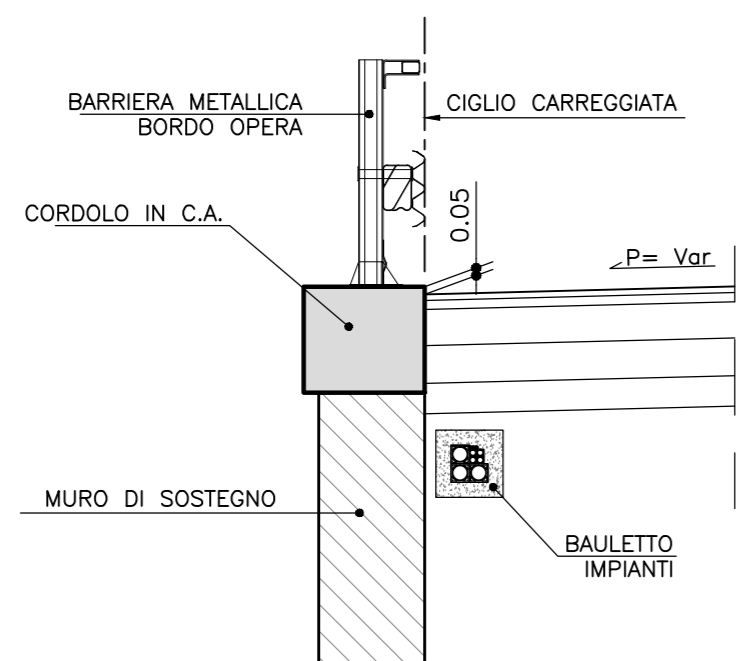
CON PALO ILLUMINAZIONE (1:50)



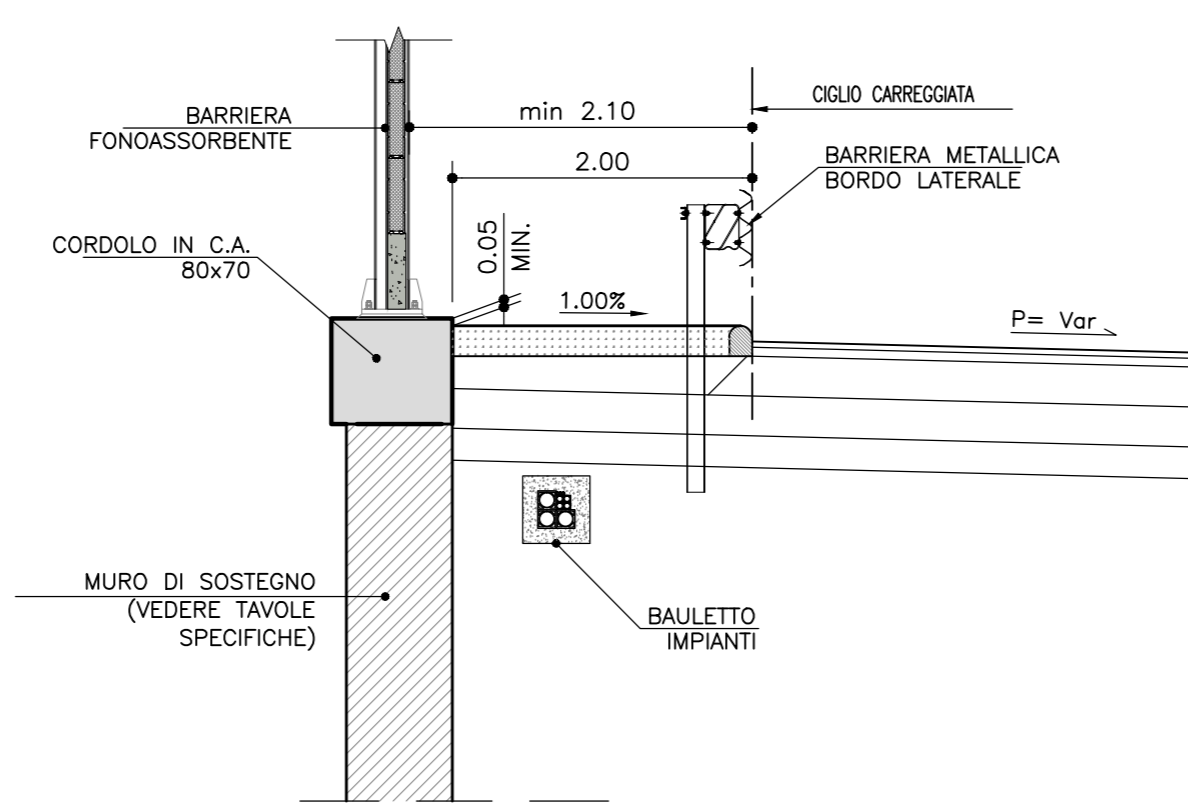
CON BARRIERA SU CORDOLO (1:50)



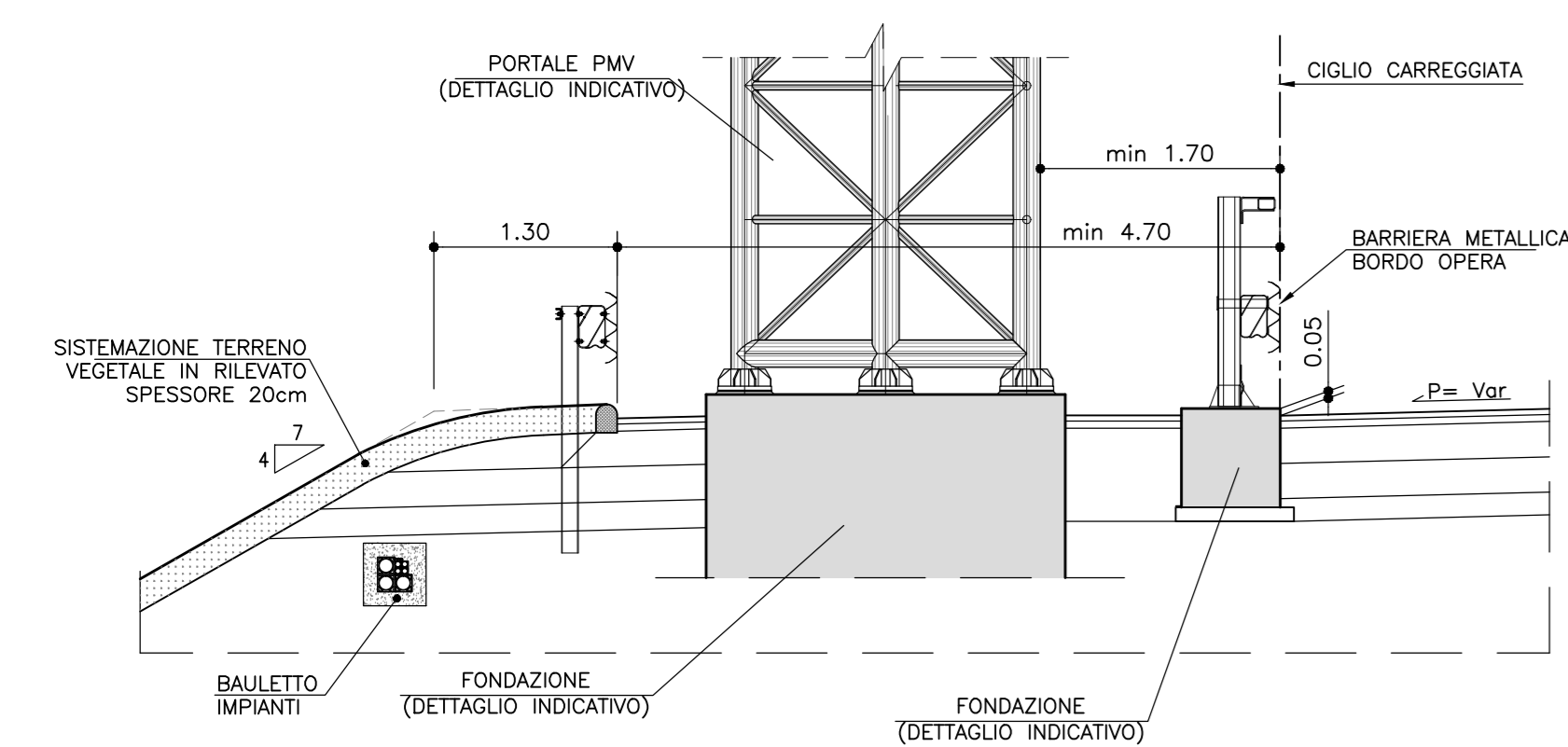
CON MURO MURO DI SOSTEGNO (1:50)



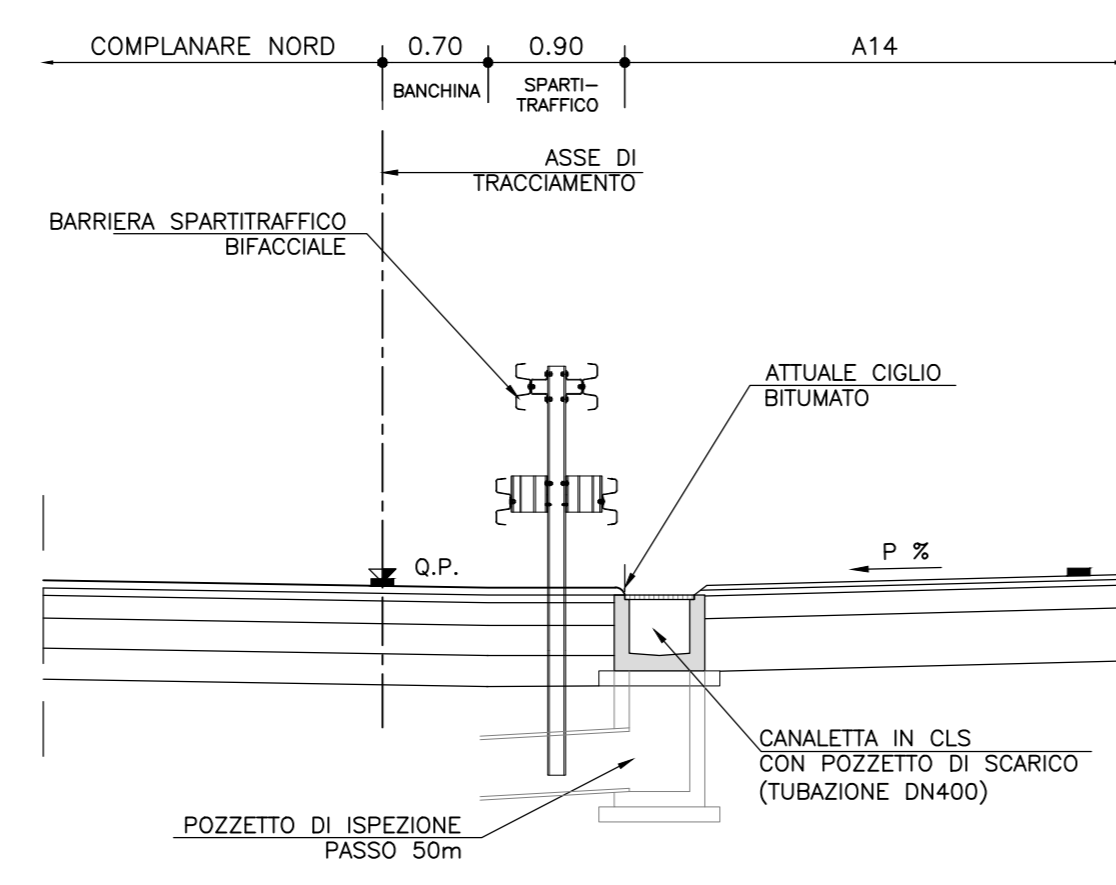
CON MURO MURO DI SOSTEGNO CON FOA (1:50)



CON PIAZZOLA DI SERVIZIO E PORTALE PMV (1:50)

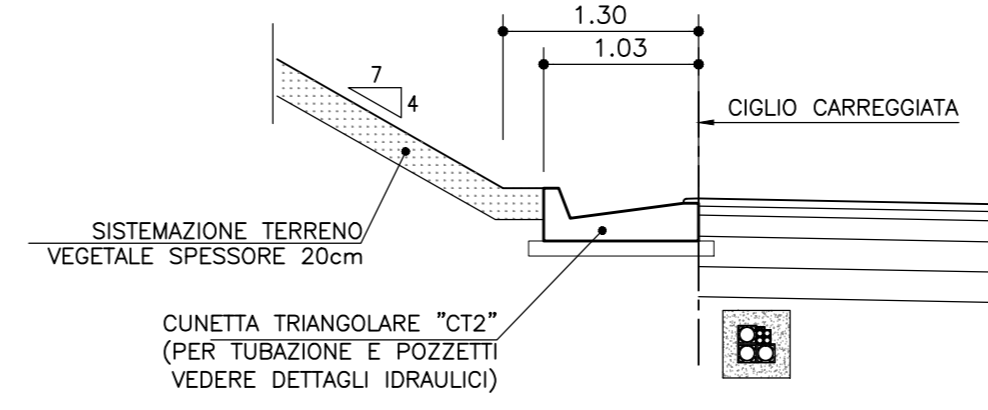


SPARTITRAFFICO

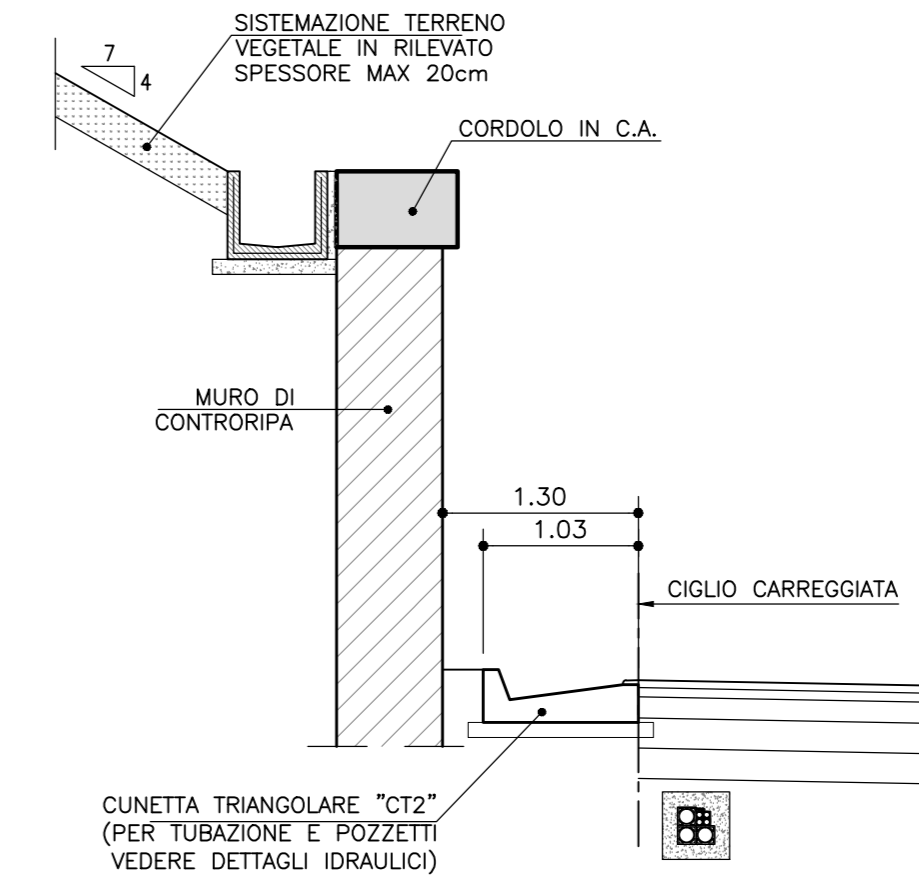


ELEMENTO MARGINALE IN TRINCEA

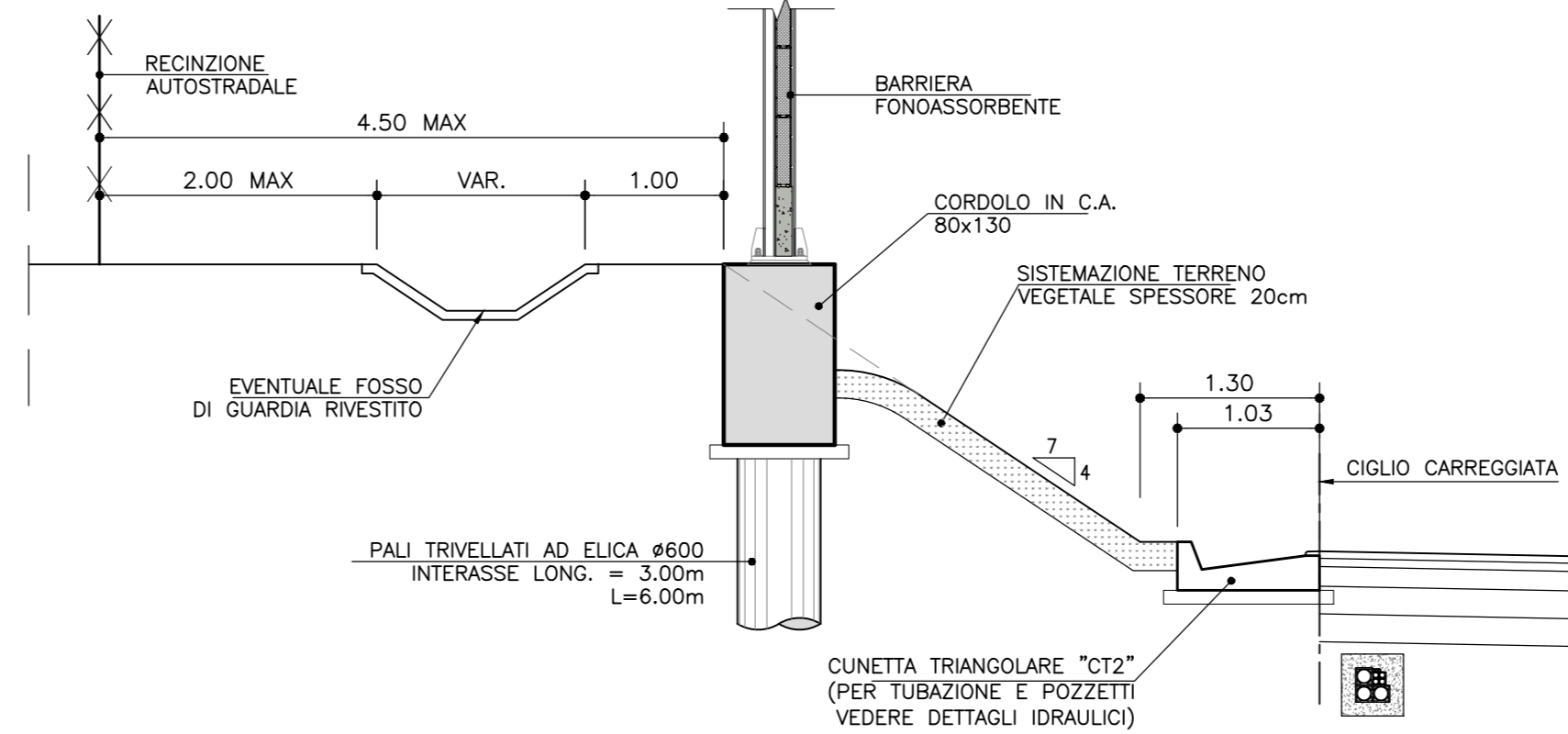
DETTAGLIO SEZIONE CORRENTE (1:50)



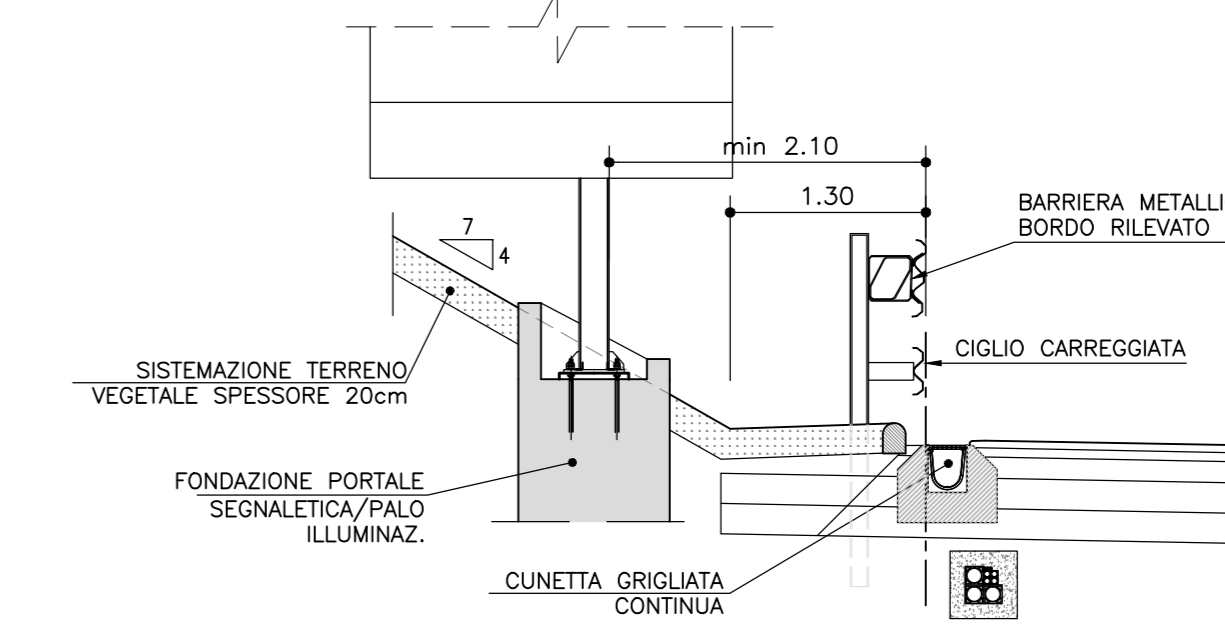
CON MURO DI CONTRORIPA (1:50)



CON BARRIERA ACUSTICA (1:50)

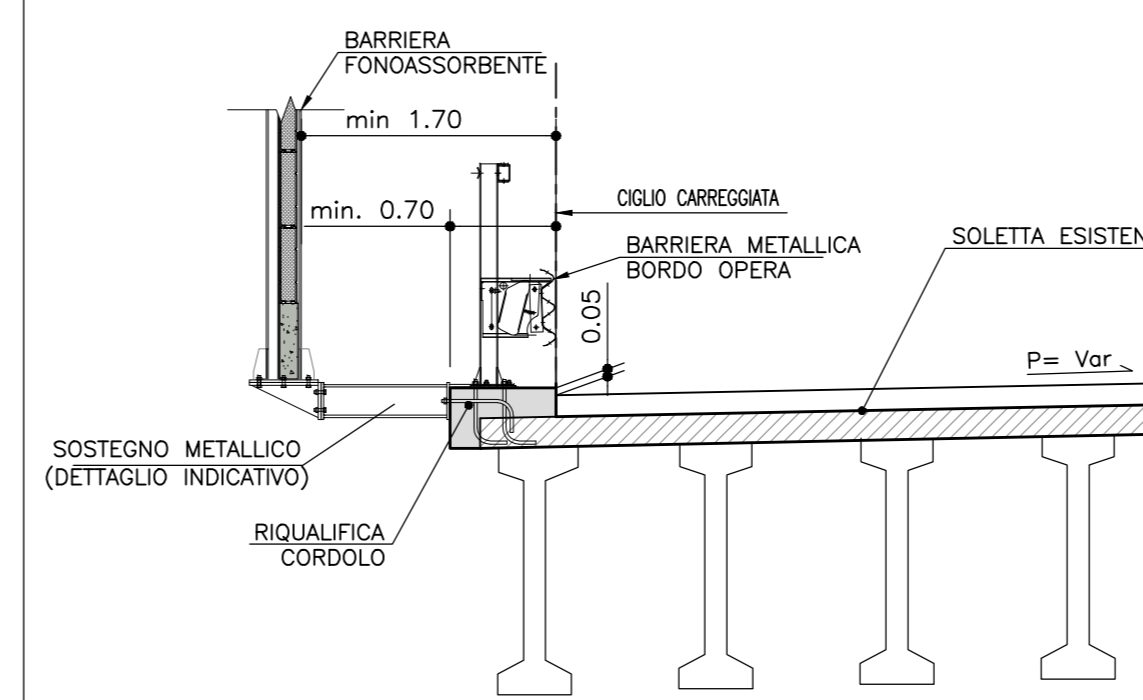


CON PORTALE SEGNALETICA/PALO ILLUMINAZIONE (1:50)

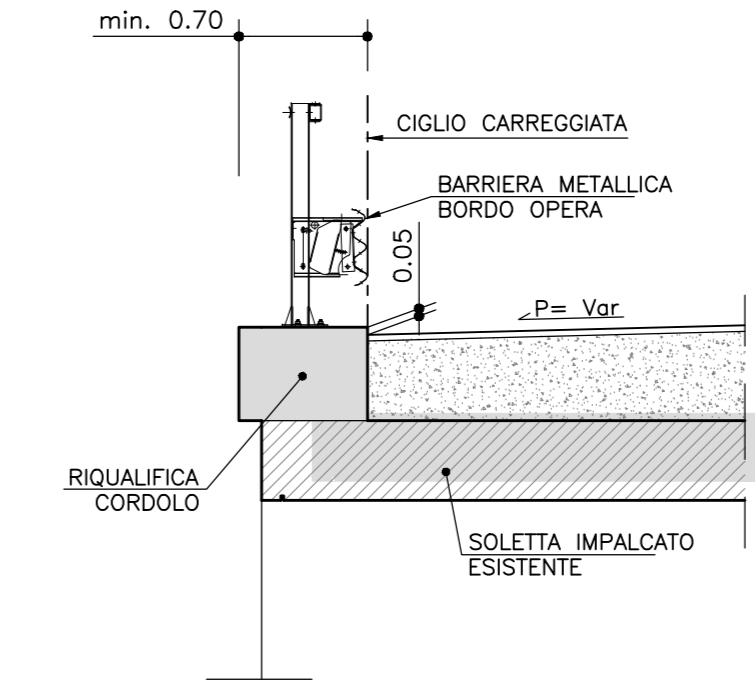


SEZIONI TIPO SU OPERA D'ARTE

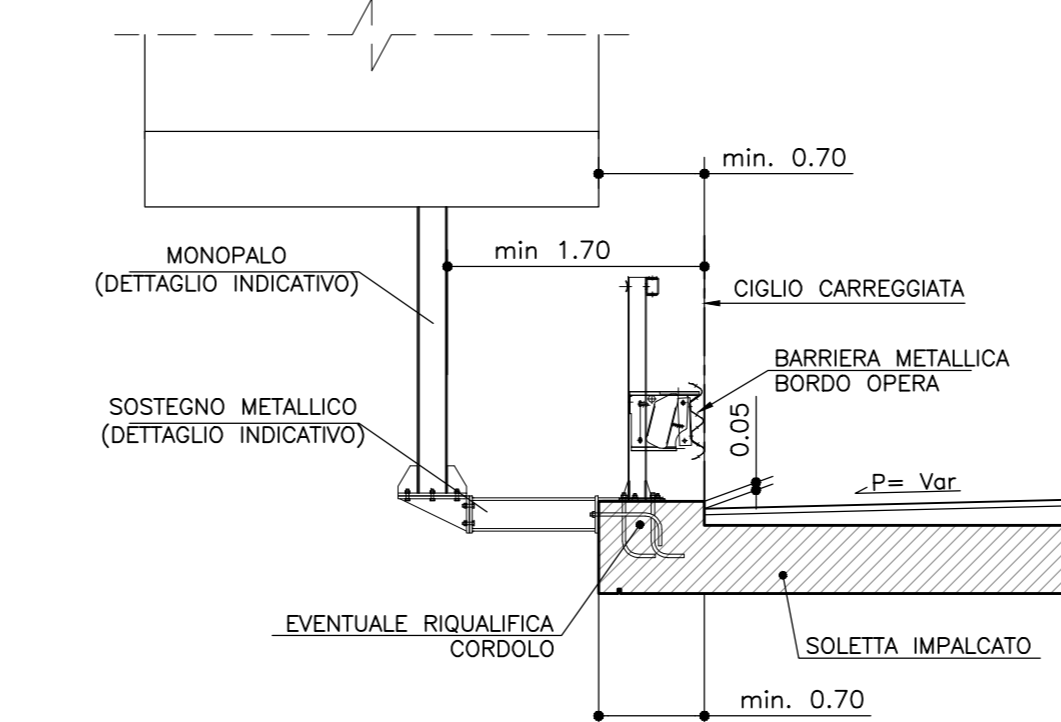
BARRIERA INTEGRATA BORDO OPERA SU OPERA PREDISPOSTA (1:50)



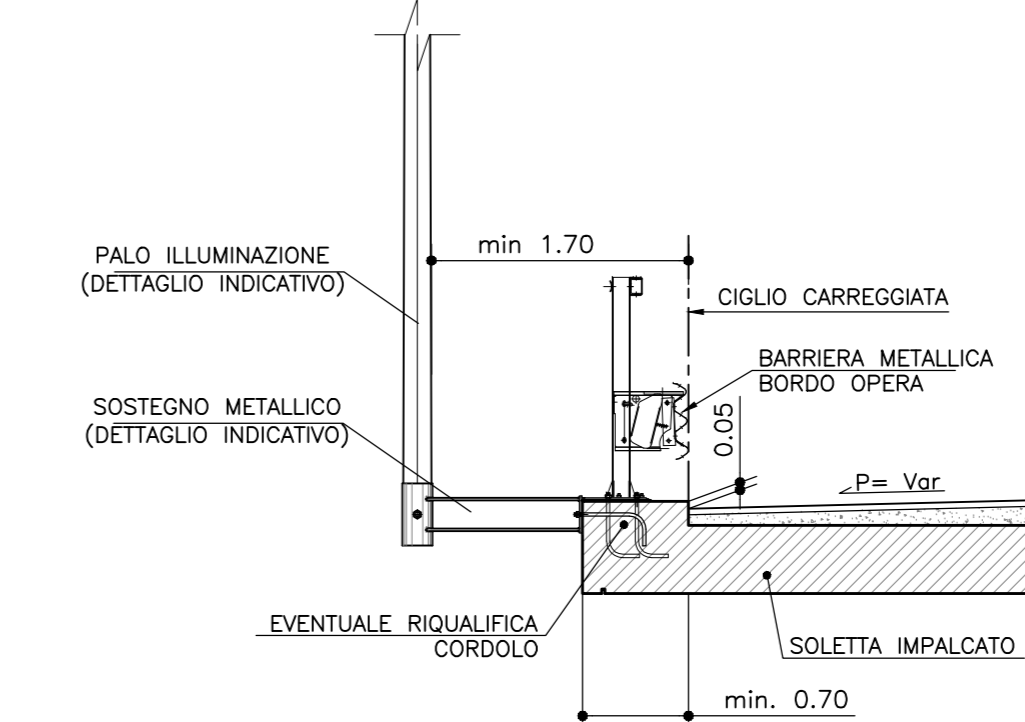
BARRIERA METALLICA BORDO OPERA SU OPERA PREDISPOSTA (1:50)



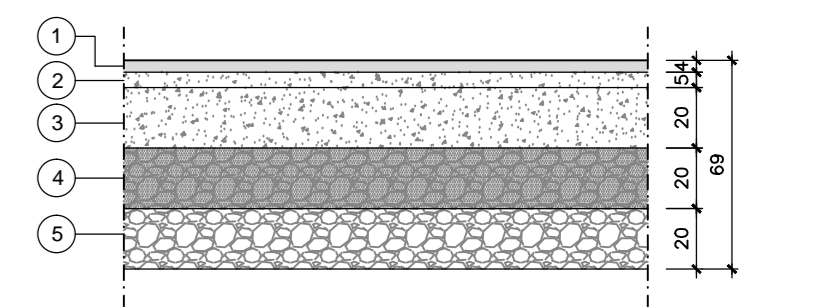
BARRIERA METALLICA CON MONOPALO DI SEGNALETICA A TERGO (Distanza filo fisso min. 1.70m) (1:50)



BARRIERA METALLICA CON PALO DI ILLUMINAZIONE A TERGO (Distanza filo fisso min. 1.70m) (1:50)



PARTICOLARE PAVIMENTAZIONE (1:25)



- 1) USURA DIRAMANTE IN CONGLOMERATO BITUMINOSO CON SFUMI MODIFICATI TIPO "HARD" 1)
- 2) BANDER IN CONGLOMERATO BITUMINOSO CON BITUMI MODIFICATI TIPO "HARD"
- 3) BASE IN CONGLOMERATO BITUMINOSO CON BITUMI MODIFICATI TIPO "HARD"
- 4) FONDAZIONE LEGATA IN MISTO CEMENTIZIO
- 5) FONDAZIONE NON LEGATA IN MISTO GRANULARE

autostrade // per l'italia

AUTOSTRADA (A14) : BOLOGNA-BARI-TARANTO
TRATTO: BOLOGNA S.LAZZARO - NUOVO SVINCOLO DI PONTE RIZZOLI

NUOVA STAZIONE DI PONTE RIZZOLI E REALIZZAZIONE DELLA COMPLANARE NORD

PROGETTO DEFINITIVO

CORPO STRADALE

PROGETTO STRADALE - COMPLANARE NORD

SEZIONI TIPOLOGICHE

SEZIONI TIPO ELEMENTI MARGINALI

<p>IL PROGETTA SPECIALISTICO Ing. Gianluca Salvatore Spazzolotto Ord. Ingg. Milano N. 20798</p>		<p>IL RESPONSABILE ATTUAZIONE PRESTAZIONI SPECIALISTICHE Ing. Federico Ferroni Ord. Ingg. Milano N. 21082</p>		<p>IL DIRETTORE TECNICO Ing. Orlando Mazzoni Ord. Ingg. Padova N. 1496</p>													
<p>PROGETTAZIONE NUOVE OPERE AUTOSTRADALI</p>																	
<p>00</p>																	
<p>111439001PD0000000000000000STD002002</p>																	
<p>PROGETTO MANAGER: Ing. Federico Ferroni Ord. Ingg. Milano N. 21082</p>			<p>SUPPLOTTO SPECIALISTICO: -</p>														
<p>REDAZIONE: -</p>			<p>VERIFICAZIONE: -</p>														
<p>REVISIONE</p> <table border="1"> <tr> <th>DATA</th> <th>REVISIONE</th> </tr> <tr> <td>01 NOVEMBRE 2016</td> <td>0</td> </tr> <tr> <td>1 GENNAIO 2017</td> <td>1</td> </tr> <tr> <td>3 MARZO 2018</td> <td>2</td> </tr> <tr> <td></td> <td>3</td> </tr> <tr> <td></td> <td>4</td> </tr> </table>						DATA	REVISIONE	01 NOVEMBRE 2016	0	1 GENNAIO 2017	1	3 MARZO 2018	2		3		4
DATA	REVISIONE																
01 NOVEMBRE 2016	0																
1 GENNAIO 2017	1																
3 MARZO 2018	2																
	3																
	4																

autostrade // per l'italia

IL RESPONSABILE ONERI DEL PROCEDIMENTO
Ing. Antonio Piossatti

VISTO DEL CONCESSIONARIO

Milano della Infrastrutture e dei Trasporti

IL PRESENTE DOCUMENTO HA FINO AD OGGI SECONDO LE DISPOSIZIONI DI LEGGE, E' STATO UN DOCUMENTO PRIVATO. LA LEGGE N. 48/2009, ART. 1, COMMA 2, HA CONFERITO IL VALORE DI DOCUMENTO PUBBLICO. IL VALORE DI DOCUMENTO PUBBLICO SI CONFERMA CON LA LEGGE N. 124/2008, ART. 1, COMMA 2, CHE HA CONFERITO IL VALORE DI DOCUMENTO PUBBLICO. IL VALORE DI DOCUMENTO PUBBLICO SI CONFERMA CON LA LEGGE N. 124/2008, ART. 1, COMMA 2, CHE HA CONFERITO IL VALORE DI DOCUMENTO PUBBLICO. IL VALORE DI DOCUMENTO PUBBLICO SI CONFERMA CON LA LEGGE N. 124/2008, ART. 1, COMMA 2, CHE HA CONFERITO IL VALORE DI DOCUMENTO PUBBLICO.