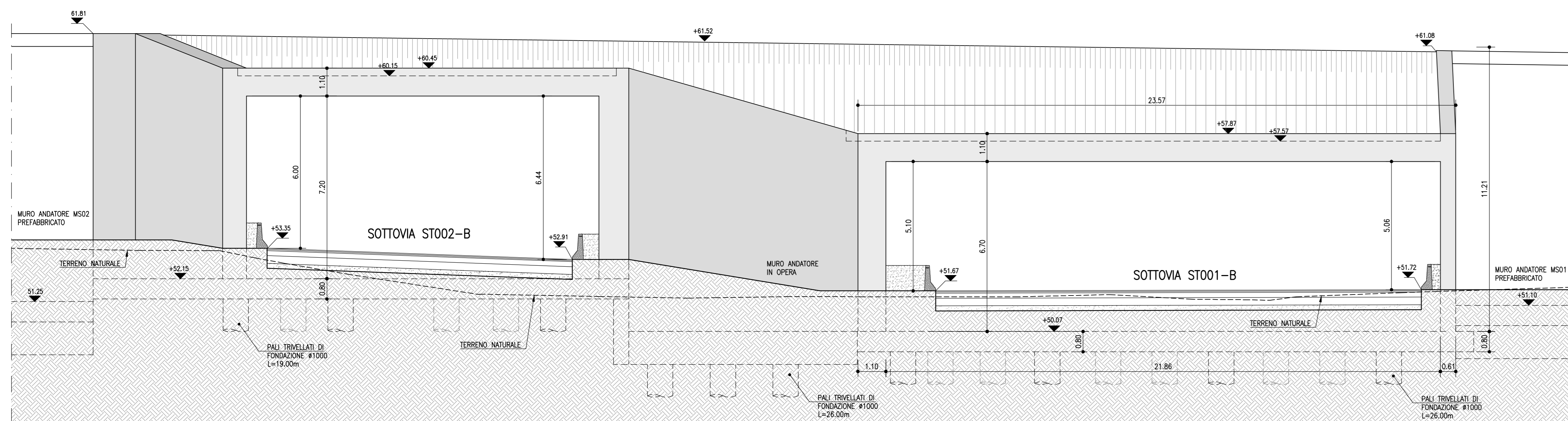


PROSPETTO NORD scala 1:100



SEZIONE TRASVERSALE scala 1:100

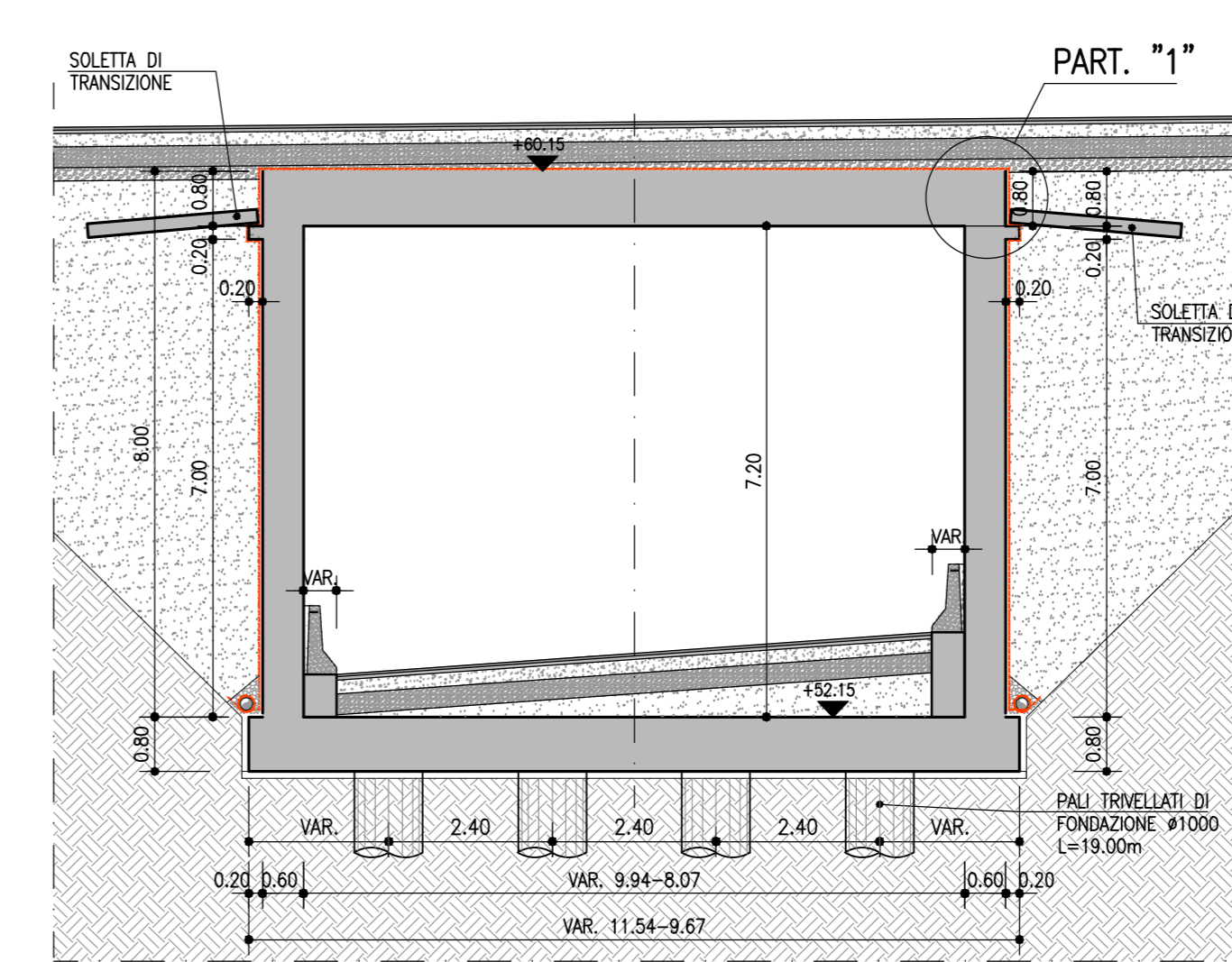
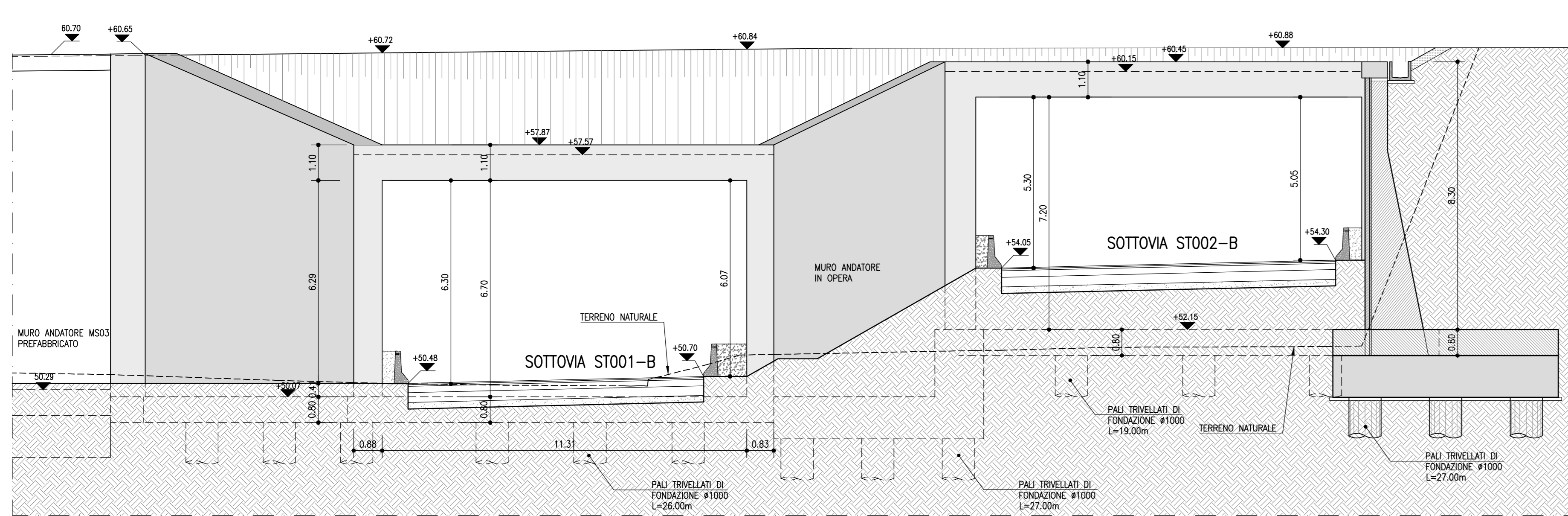


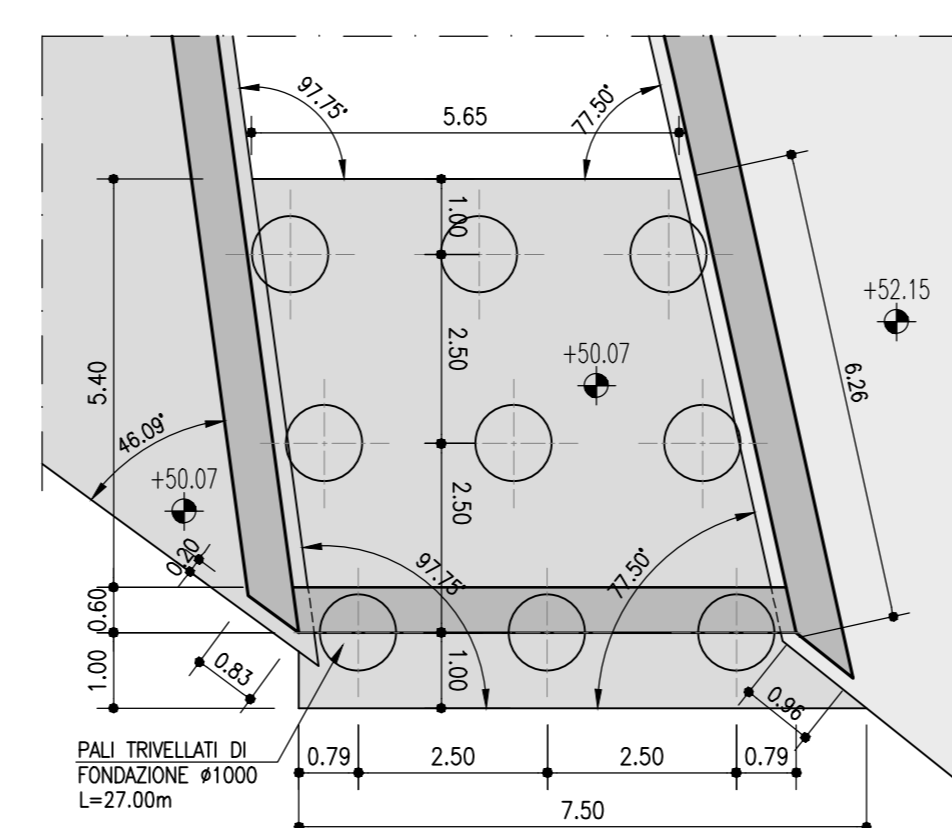
TABELLA MATERIALI :

CALCESTRUZZO : Secondo EN206 - CNR UNI 11104 - Classe di esposizione C25/30 XF2	COPRIFERRO NOMINALE* per pali trivellati (spazio 600mm) Crom.=60.0mm COPRIFERRO NOMINALE* per elevazioni Crom.=35.0mm COPRIFERRO NOMINALE* per fondazioni Crom.=40.0mm
MACRO PER SOTTOFONDAZIONI: - Classe di esposizione C12/15 X0	ACCIAIO PER C.A.: Secondo NTC 2008 (DM 14/01/2008) Tipo B450C fyk ≥ 450MPa ftk ≥ 540MPa
FONDAZIONI SOTTOPASSO: - Classe di esposizione C25/30 XF2	PER QUANTO NON SPECIFICATO, IN PARTICOLARE RELATIVAMENTE ALLE CARATTERISTICHE DEI MATERIALI ALLE SPECIFICHE PER L'ESECUZIONE DEI LAVORI ED AI CONTROLLI DA ESEGUIRE, SI DOVRA' FARE RIFERIMENTO ALLE NORME TECNICHE D'APPALTO.
ELEVAZIONI SOTTOPASSO: - Classe di esposizione C28/35 XF2	
SOLETTE IN C.A.: Calcestruzzo a ritiro compensato con espansivo a base di ossido di calcio con ritiro ≤ 100 micron/m a 28gg. (Validazione con la prova secondo UNI 8148)	
- Classe C35/45 MPa	
- Classe di esposizione XF4	
COPPELLE: - Classe C35/45 XF4	
- Classe di esposizione XF4	

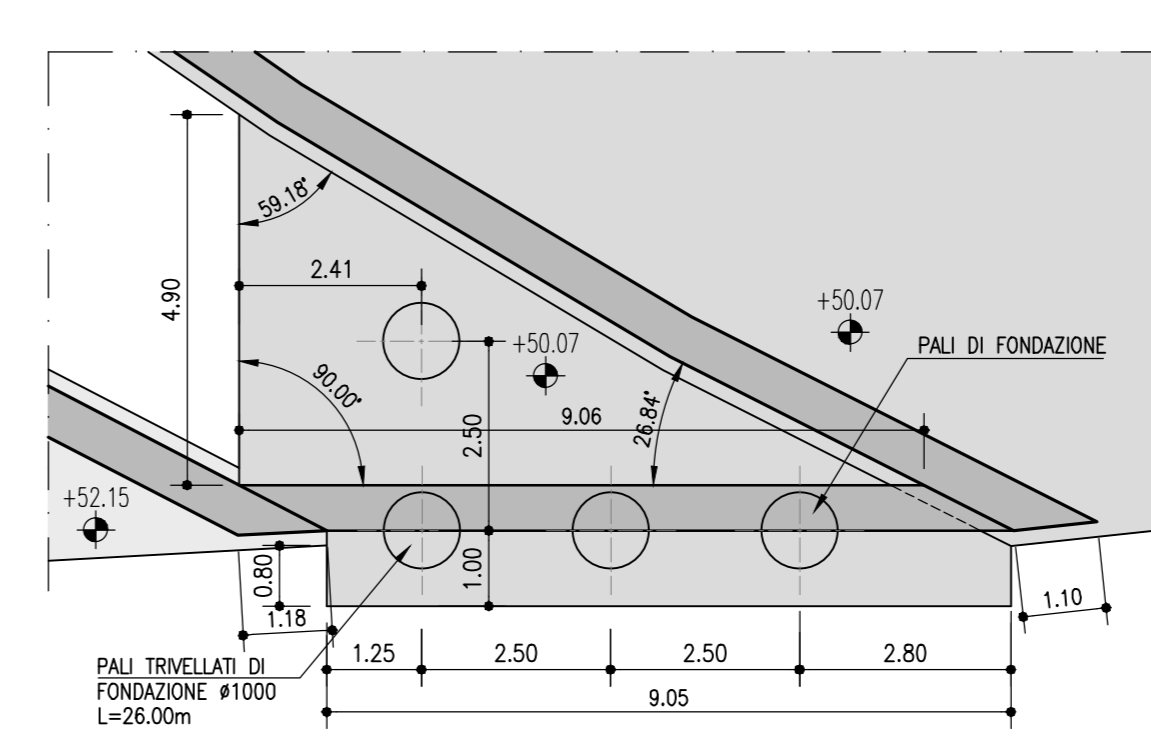
PROSPETTO SUD scala 1:100



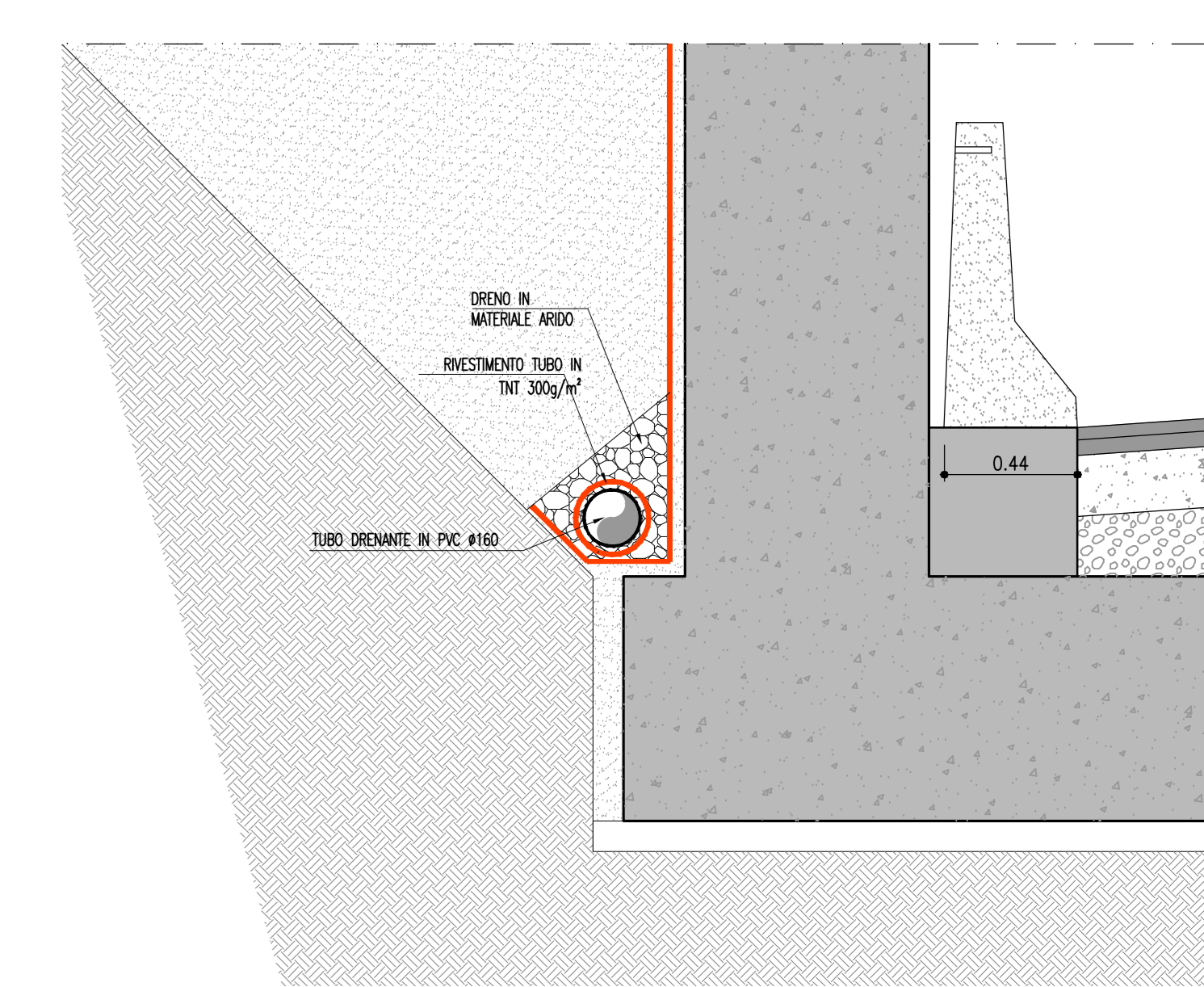
MURO "C" PIANTA scala 1:100



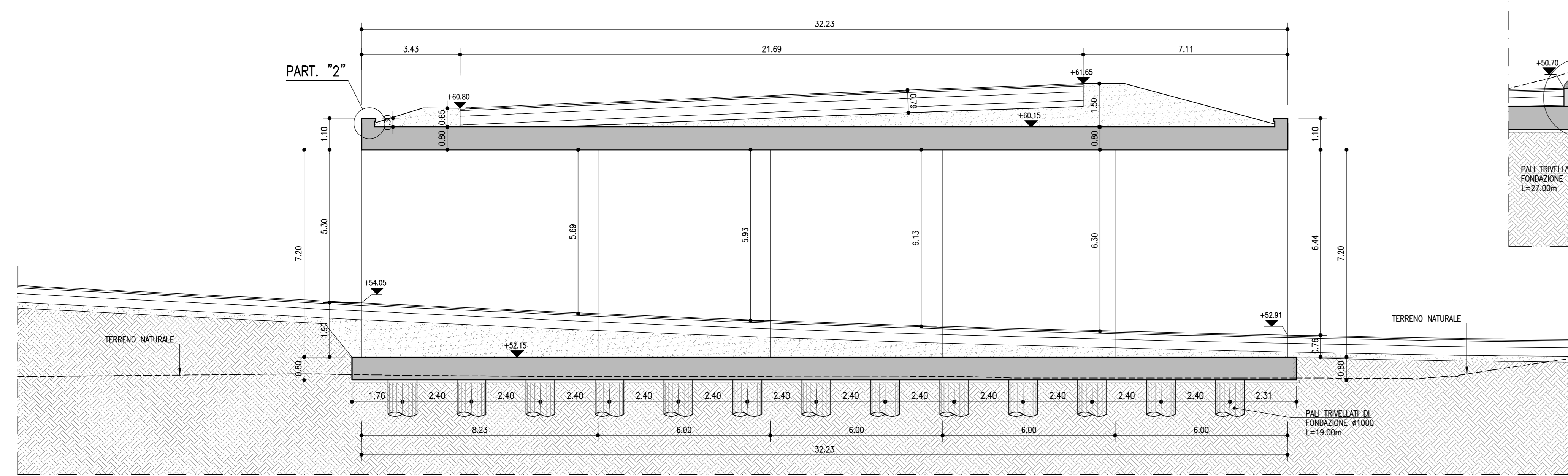
MURO "B" PIANTA scala 1:100



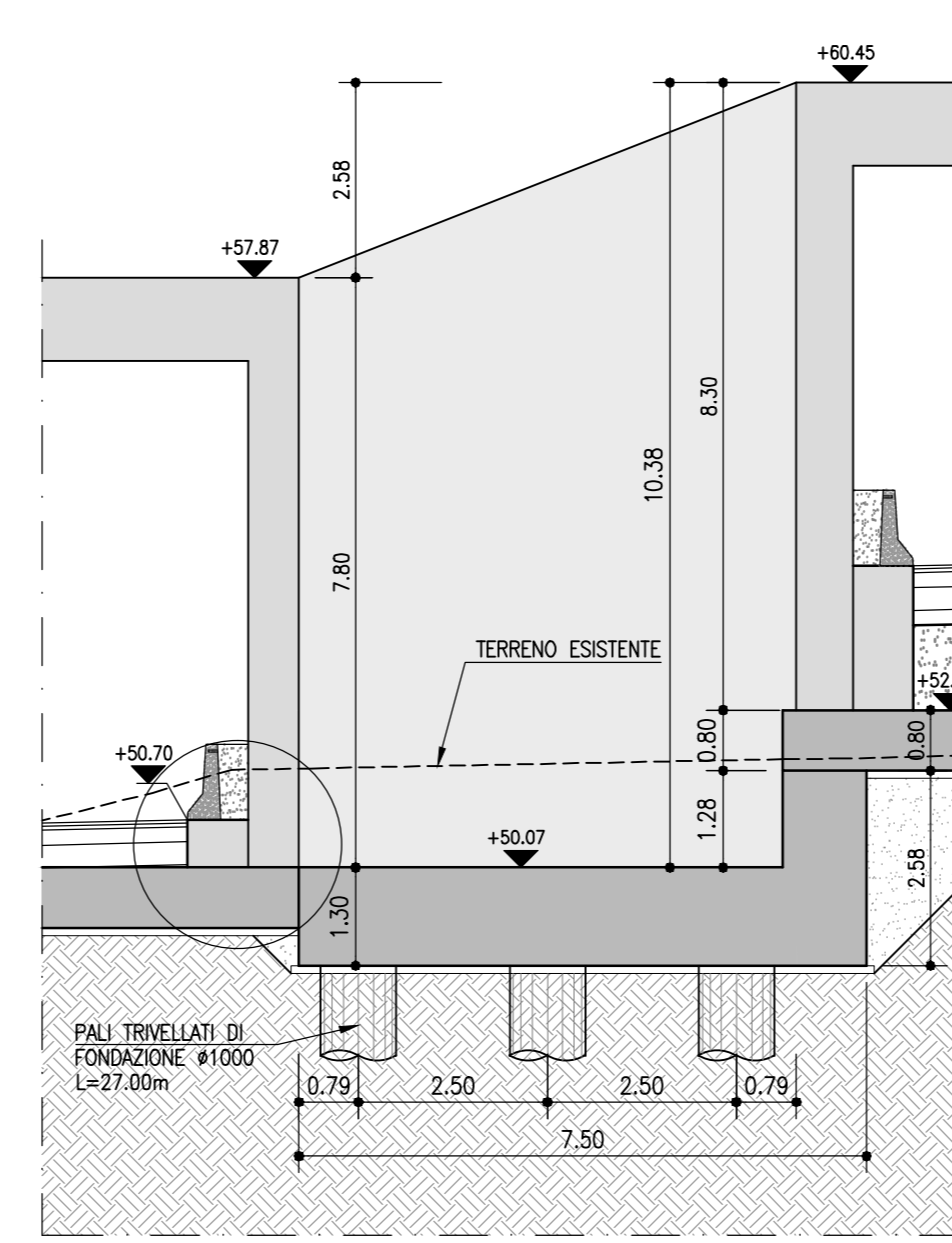
PARTICOLARE DRENAGGIO scala 1:20



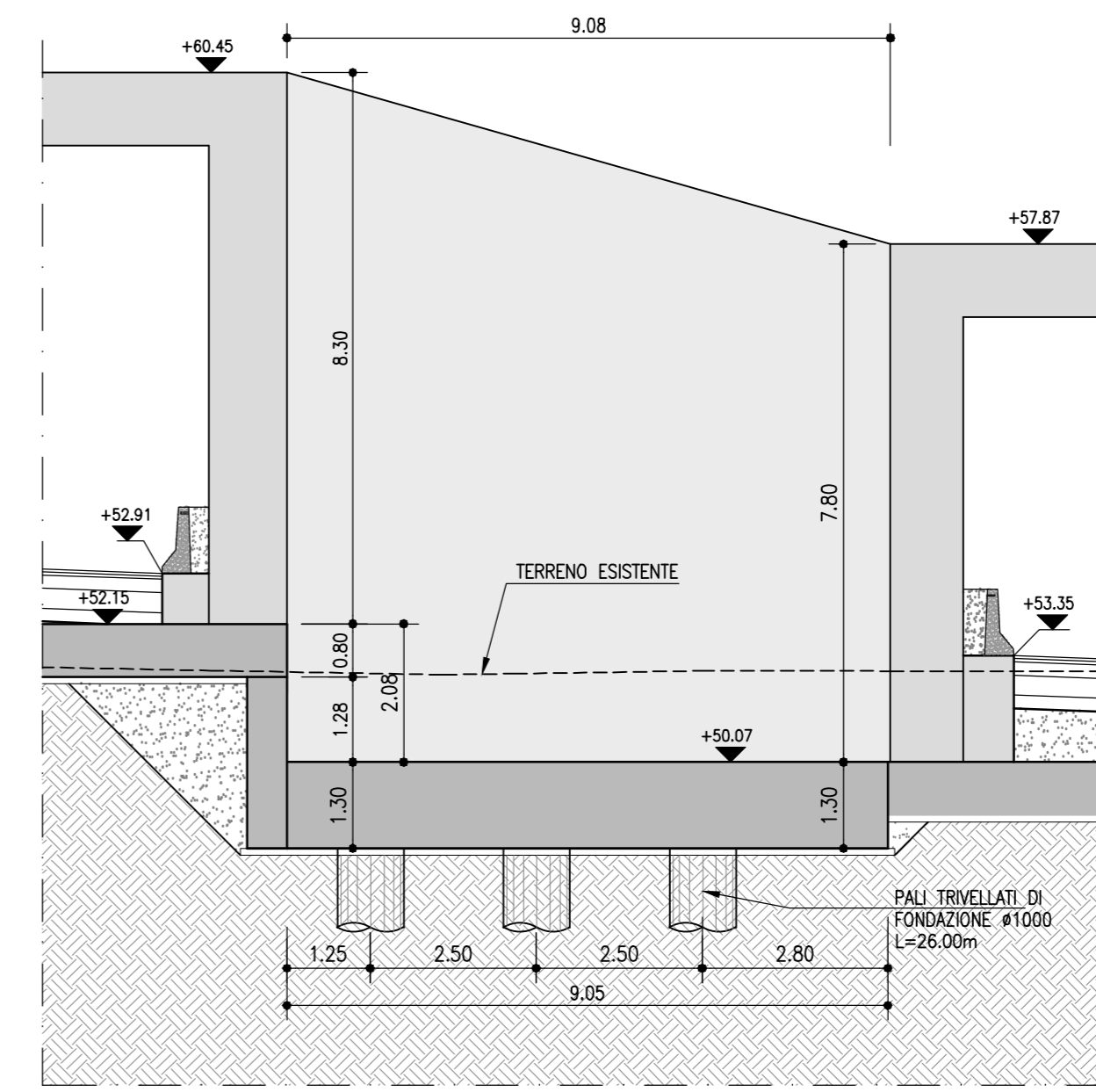
SVILUPPATA MURO OVEST scala 1:100



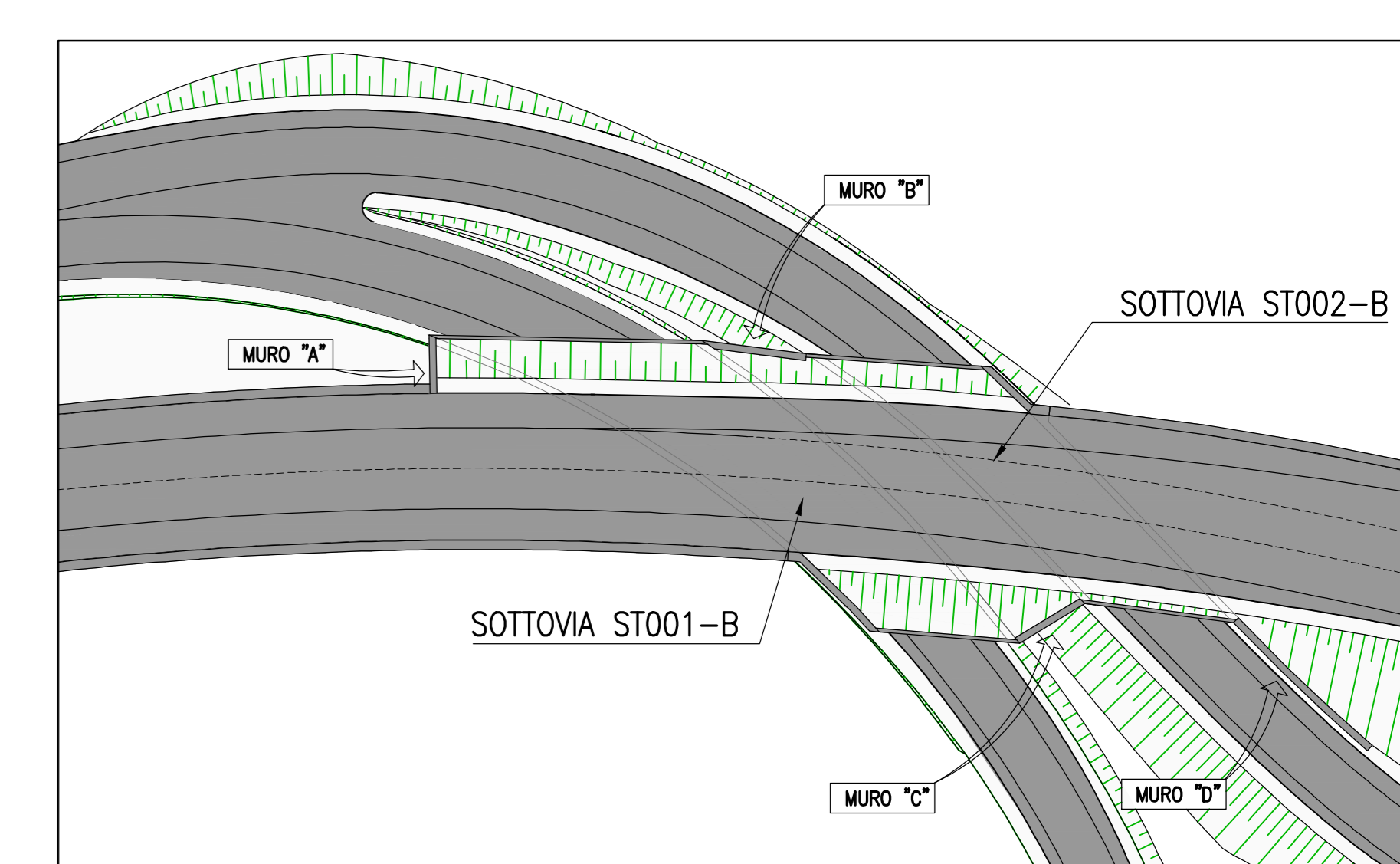
PROSPETTO



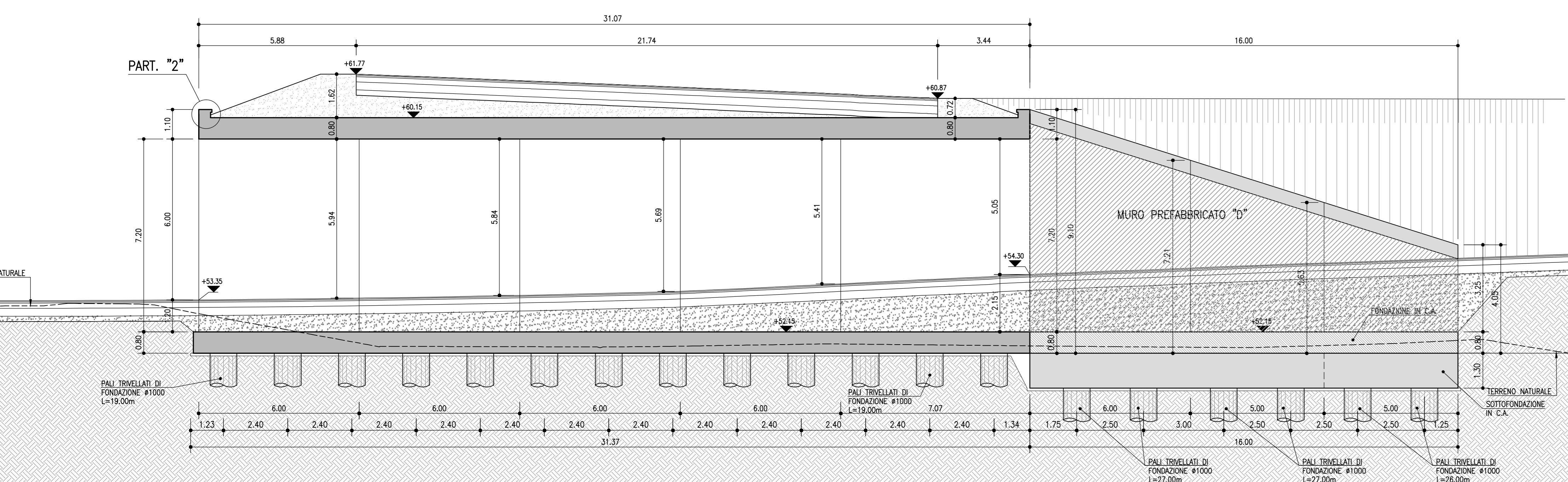
PROSPETTO



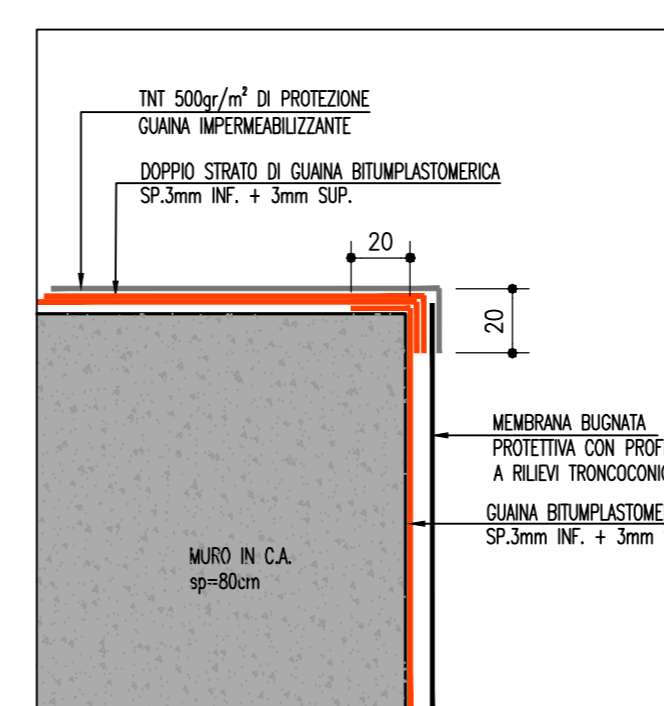
STRALCIO PLANIMETRICO scala (1:500)



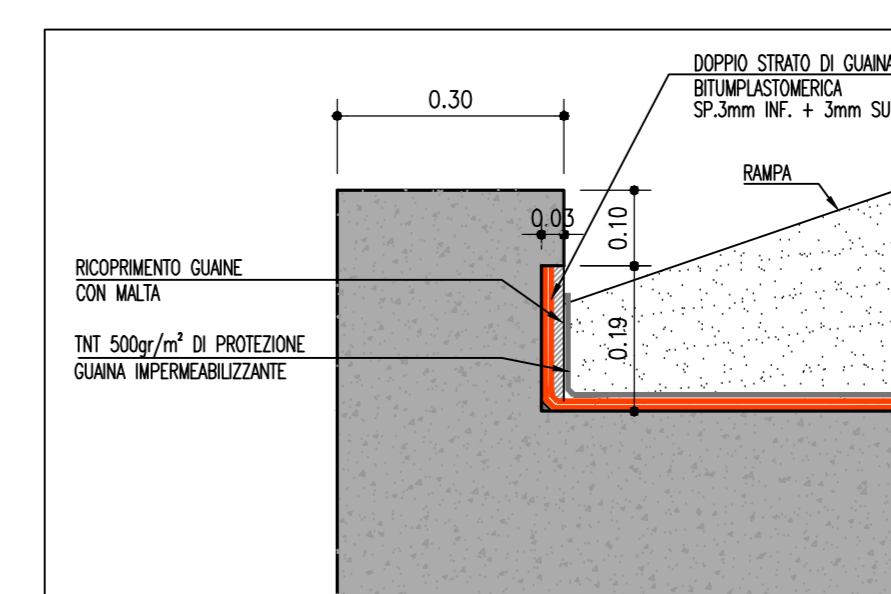
SVILUPPATA MURO EST scala 1:100



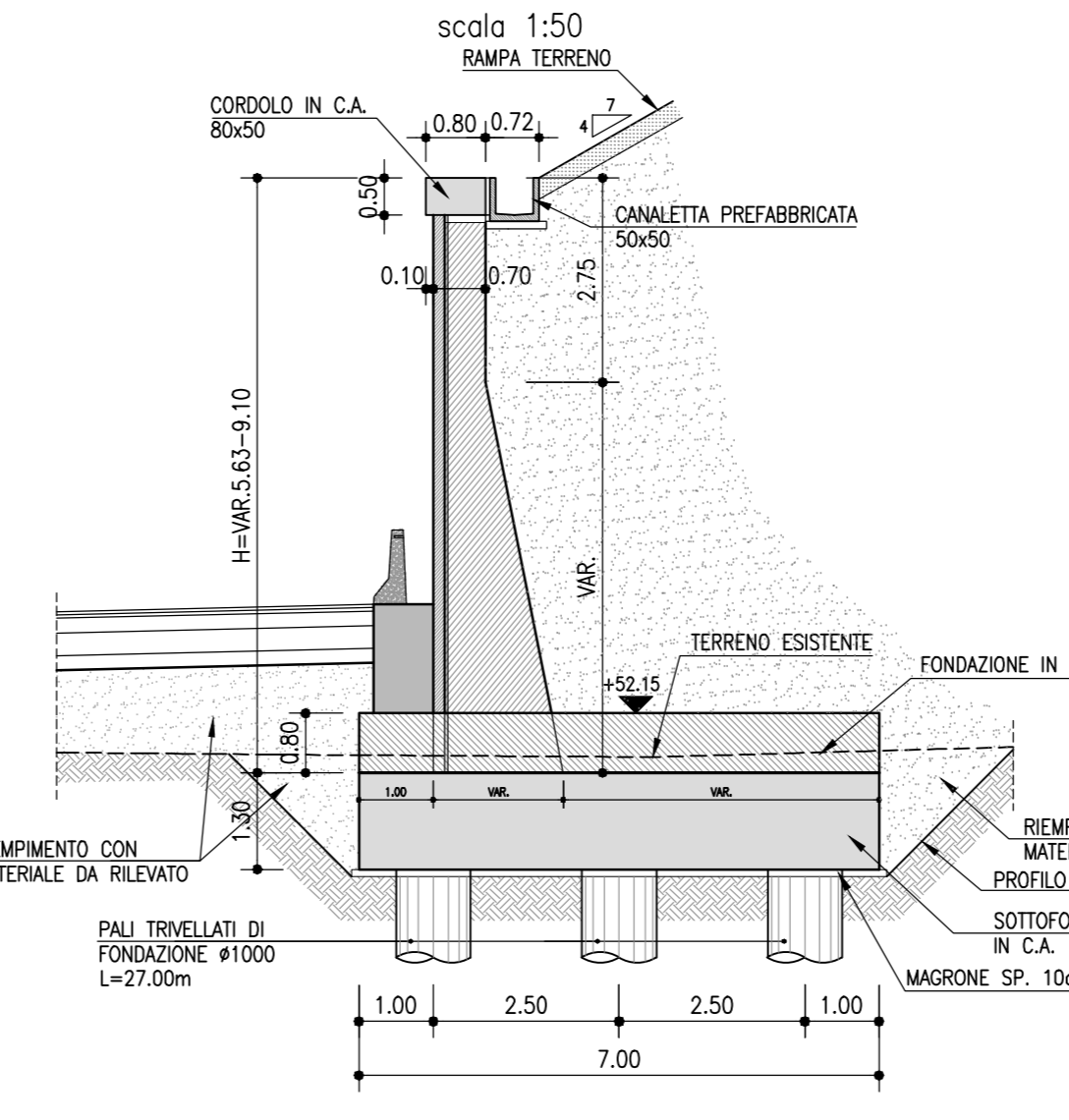
PARTICOLARE 1 scala 1:10



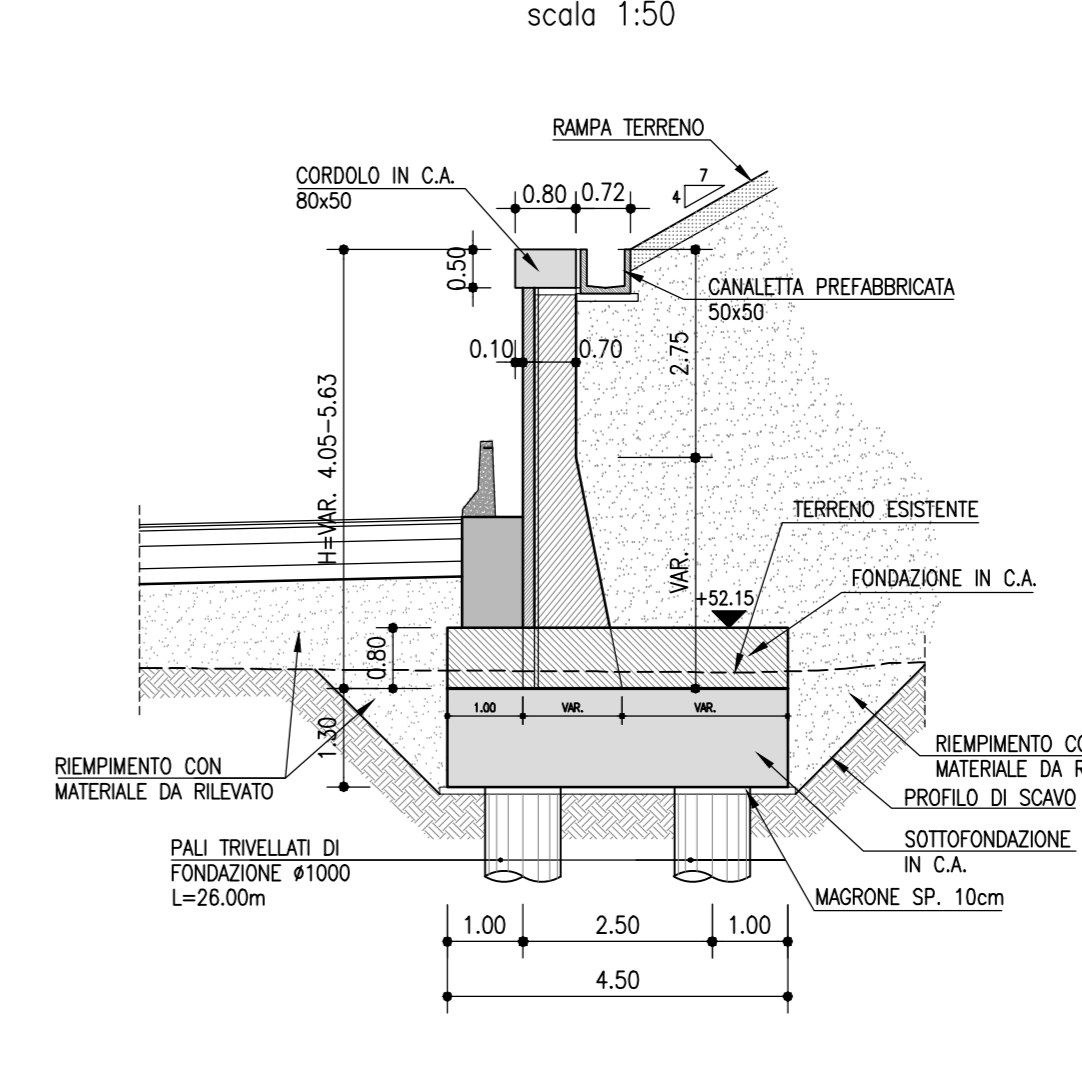
PARTICOLARE 2 scala 1:10



SEZIONE MURO PREFABBRICATO "D" TIPO H=5.63-9.10 scala 1:50



SEZIONE MURO PREFABBRICATO "D" TIPO H=4.05-5.63 scala 1:50



autostrade // per l'italia

AUTOSTRADA (A14) : BOLOGNA-BARI-TARANTO  
TRATTO: BOLOGNA S.LAZZARO - NUOVO SVINCOLO DI PONTE RIZZOLI

NUOVA STAZIONE DI PONTE RIZZOLI  
E  
REALIZZAZIONE DELLA COMPLANARE NORD

PROGETTO DEFINITIVO

CORPO STRADALE

OPERE D'ARTE MAGGIORI  
SOTTOVIA ST001-B E ST002-B  
CARPENTERIA SEZIONI ST002-B

Il PROGETTA SPECIALISTICO Ing. Guido Mazzoli Cnr. Ingg. Milano N. 2188 RESPONSABILE STRUTTURE		Il RESPONSABILE INTERPRETAZIONE PRESTAZIONI SPECIALISTICHE Ing. Federico Ferroni Cnr. Ingg. Milano N. 21082		Il DIRETTORE TECNICO Ing. Orlando Mazzoli Cnr. Ingg. Paris N. 1496	
INFORMAZIONE PROGETTO				CODICE IDENTIFICATIVO	
111439001PD00000000000000000000STRO00500				00	
PROGETTO MANAGER: Ing. Federico Ferroni Cnr. Ingg. Milano N. 21082				SUPPORTO SPECIALISTICO: VERIFICATO	
REDAZIONE: -				REVISIONE: 0 1 2 3 4	

autostrade // per l'italia  
Il RESPONSABILE ONORIS DEL PROCEDIMENTO  
Ing. Antonio Prosser

Ministero delle Infrastrutture e dei Trasporti  
DIREZIONE REGIONALE DELLE OPERE PUBBLICHE  
REGIONE EMILIA-ROMAGNA