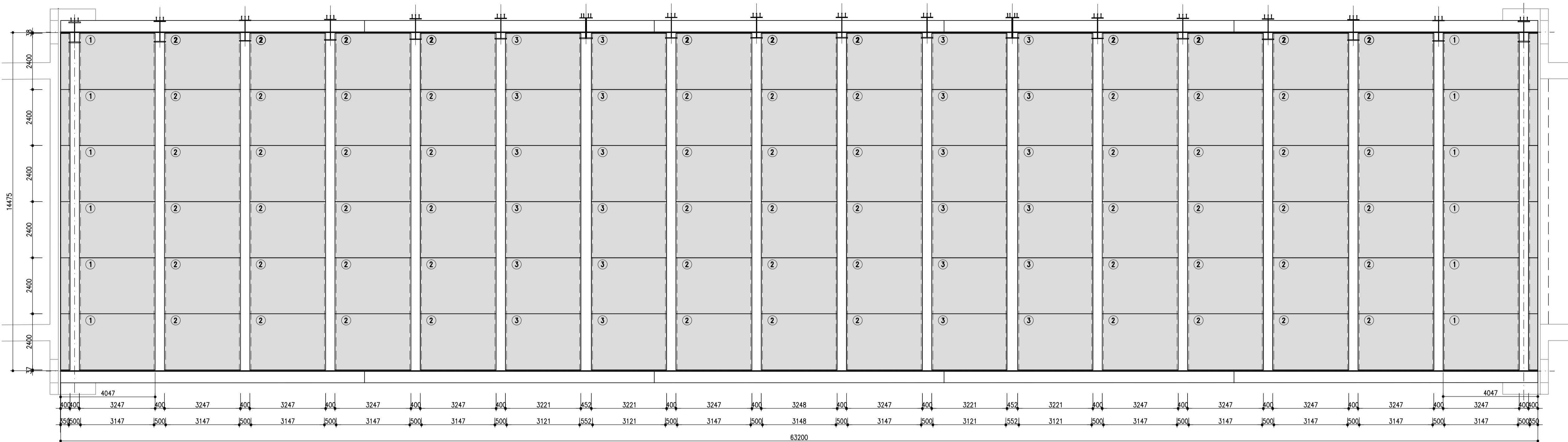
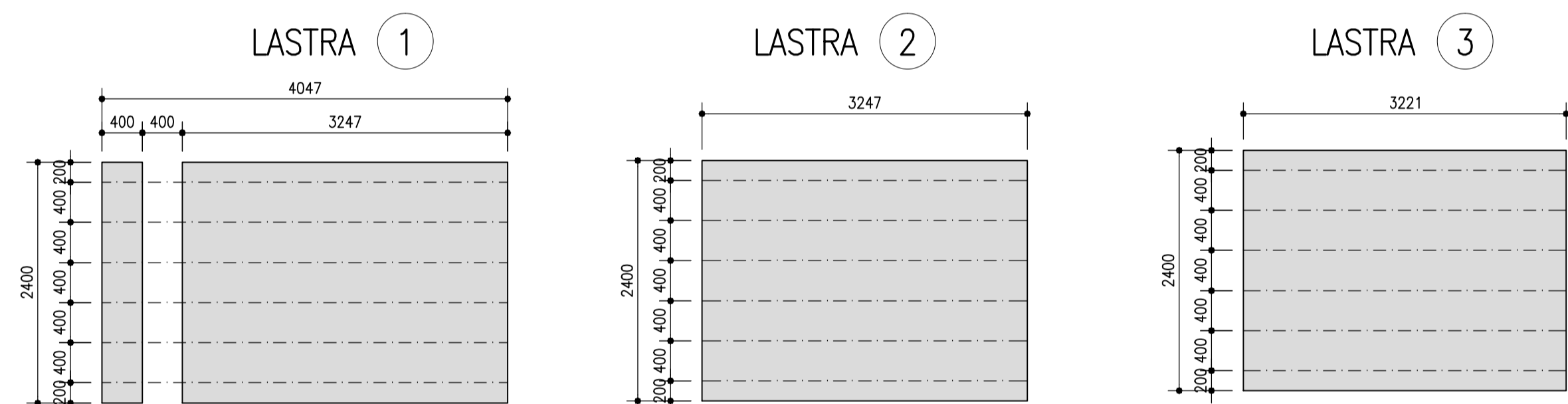


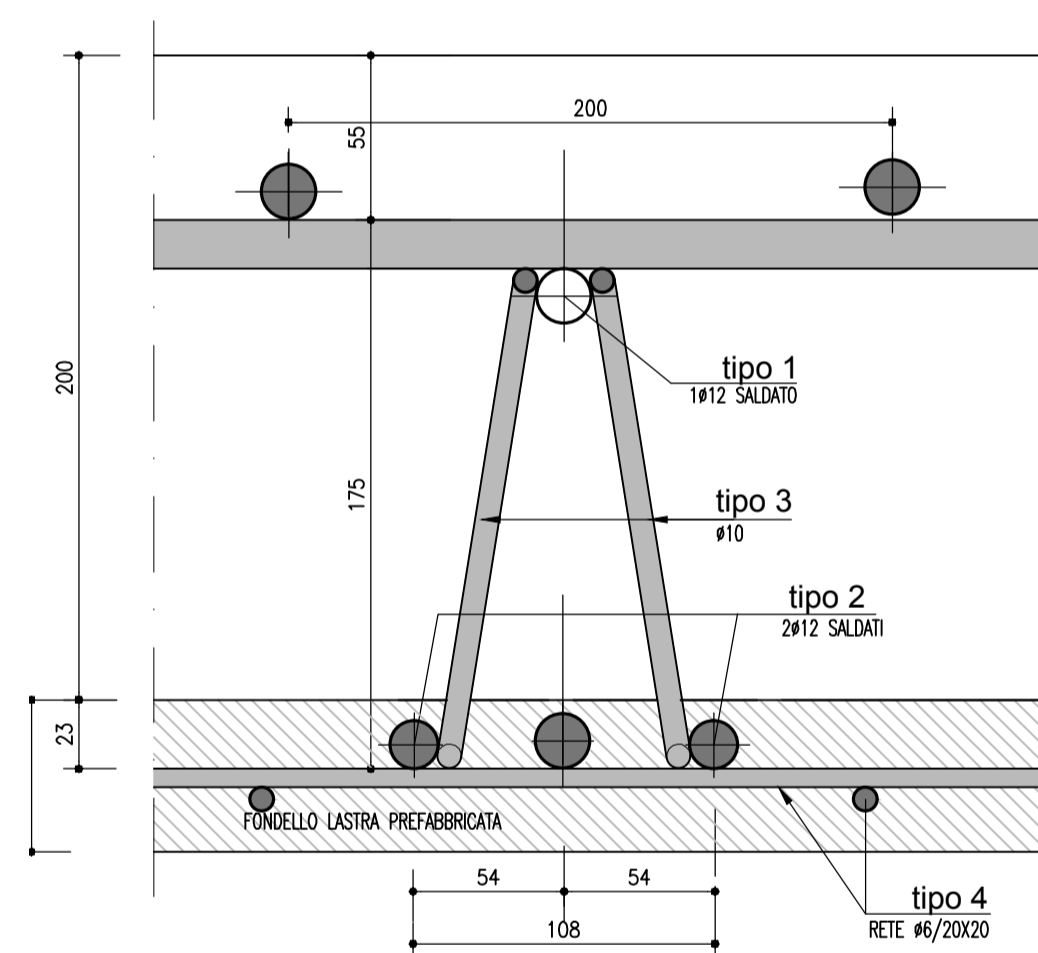
PIANTA LASTRE PREFABBRICATE scala (1:100)



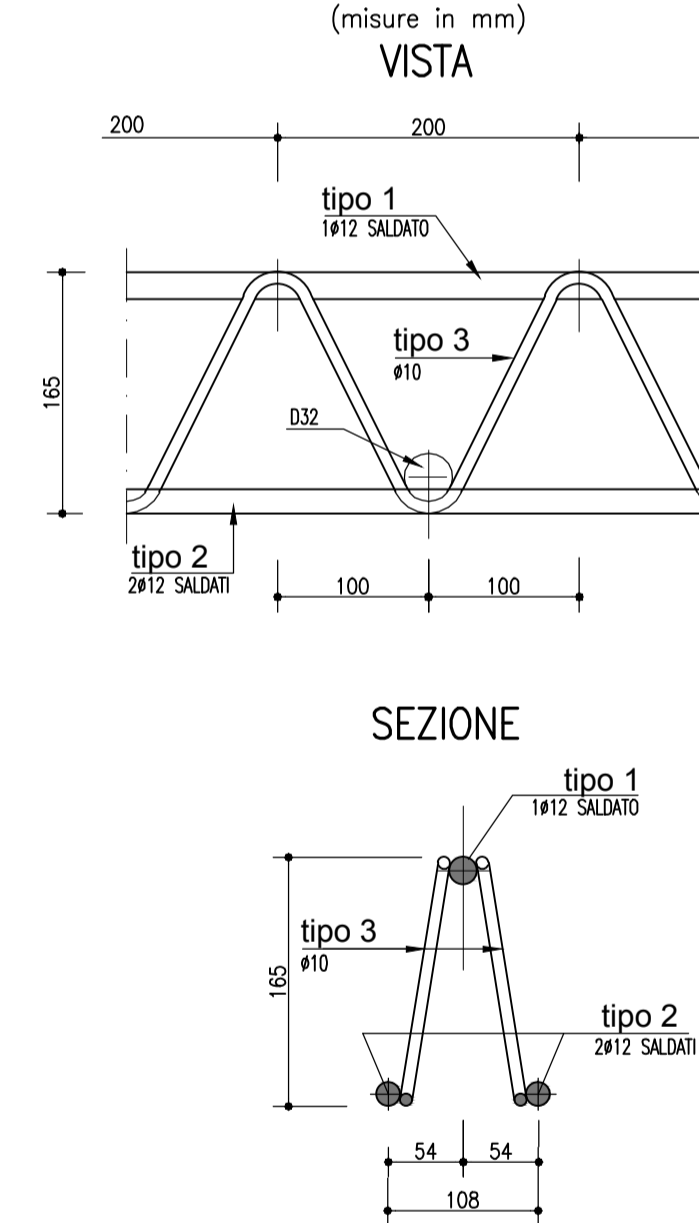
ABACO LASTRE PREFABBRICATE scala (1:50)



PART. TRALICCIO scala (1:2.5)



TRALICCIO ELETTRISALDATO scala (1:5)



NOTE GENERALI

- LE QUOTE ALTIMETRICHE SONO ESPRESSE IN METRI
- TUTTE LE MISURE SONO ESPRESSE IN MILLIMETRI
- TUTTI GLI ANGOLI SONO ESPRESI IN GRADI SESSADECIMALI
- GLI ANGOLI DI PIEGATURA E POSIZIONAMENTO DELLE BARRE SONO ESPRESI IN GRADI SESSADECIMALI
- DIAMETRO MANDRINO DI PIEGATURA BARRE : $\phi < 20\text{mm} = 4\phi$
 $\phi \geq 20\text{mm} = 7\phi$
- LE DIMENSIONI INDICATE PER LA SAGOMA DELLE BARRE SONO QUELLE IN ASSE

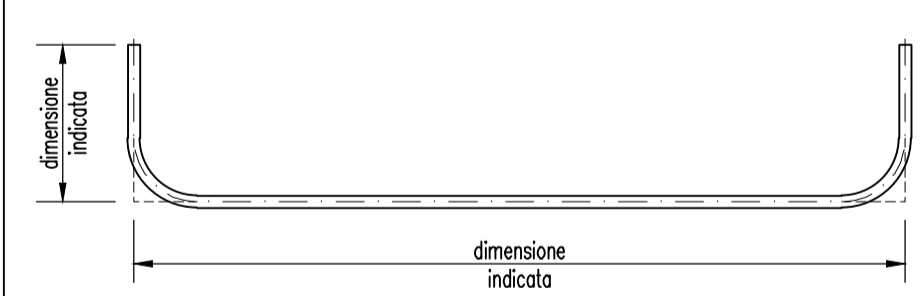


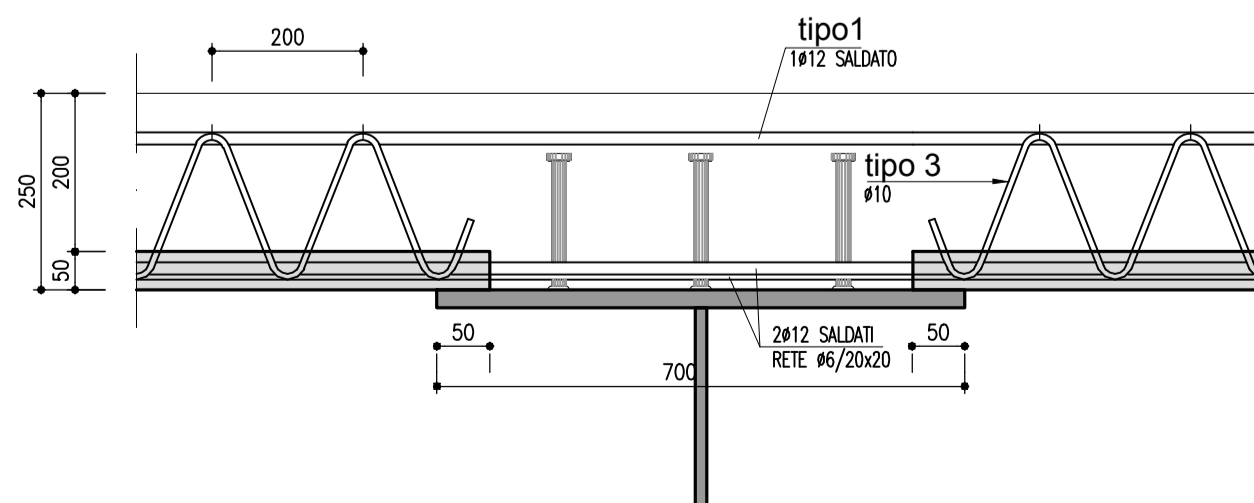
TABELLA MATERIALI

PER QUANTO NON SPECIFICATO NEL SEGUITO, IN PARTICOLARE RELATIVAMENTE ALLE CARATTERISTICHE DEI MATERIALI, ALLE SPECIFICHE PER L'ESECUZIONE DEI LAVORI E AI CONTROLLI DA ESEGUIRE, SI DOVRA' FARE RIFERIMENTO ALLE NORME TECNICHE D'APPALTO

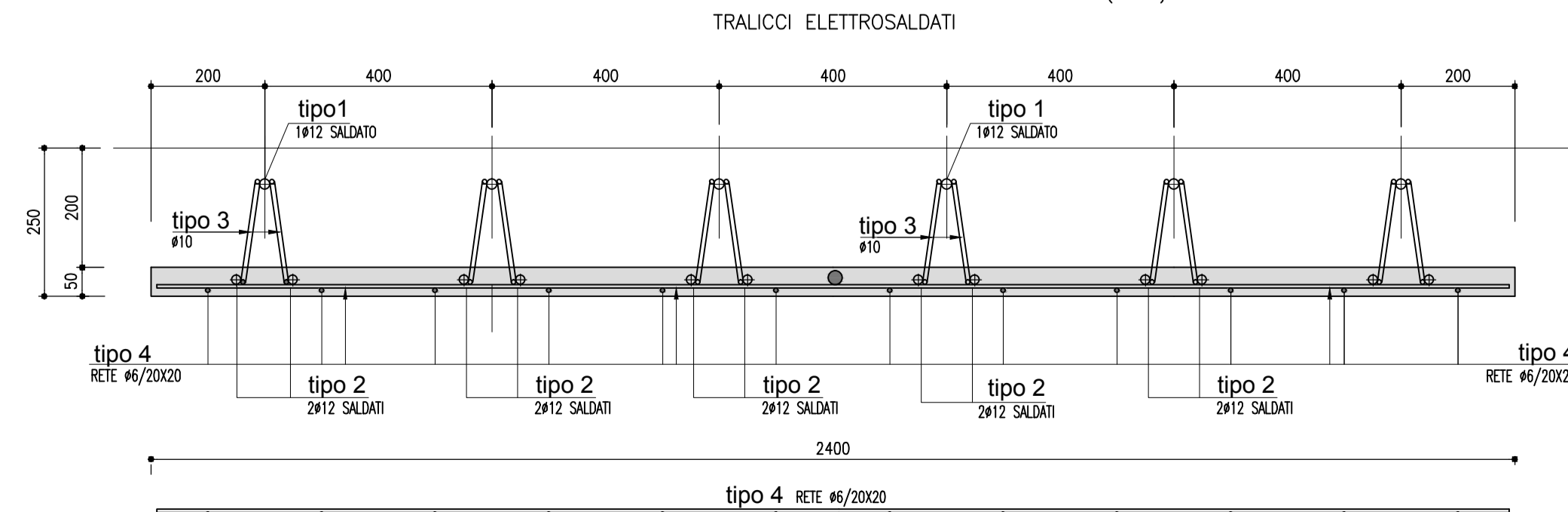
COPPELLE
- Classe C35/45
- Classe di esposizione XF4

SOLETTE IN C.A.
Calcestruzzo a ritiro compensato con espansivo a base di ossido di calcio con ritiro $\leq 100 \text{ micran/m}$ a 28gg. (Validazione con la prova secondo UNI 8148)
- Classe di resistenza minima C35/45 MPa
- Classe di esposizione XF4
- Copriferro 40mm

SEZIONE LONGITUDINALE LASTRA LASTRA scala (1:10)



SEZIONE TRASVERSALE LASTRA scala (1:10)



autostrade // per l'italia

AUTOSTRADA (A14) : BOLOGNA-BARI-TARANTO
TRATTO: BOLOGNA S.LAZZARO - NUOVO SVINCOLO DI PONTE RIZZOLI

NUOVA STAZIONE DI PONTE RIZZOLI
E
REALIZZAZIONE DELLA COMPLANARE NORD

PROGETTO DEFINITIVO

SVINCOLO DI BORGATELLA

OPERE D'ARTE MAGGIORI

CAVALCAVIA CV001-B E SOTTOVIA ST003-B

CAVALCAVIA
LASTRE PREFABBRICATE

IL PROGETTISTA SPECIALISTICO Ing. Lucio Ferretti Torricelli Ord. Ingg. Brescia N.2188 RESPONSABILE STRUTTURE	IL RESPONSABILE INTEGRAZIONE PRESTAZIONI SPECIALISTICHE Ing. Federica Ferrari Ord. Ingg. Milano N. 21082	IL DIRETTORE TECNICO Ing. Orlando Mozza Ord. Ingg. Pavia N. 1496 PROGETTAZIONE NUOVE OPERE AUTOSTRADALI
--	---	---

REFERIMENTO PROGETTO Codice Commessa 11114390001	REFERIMENTO DIRETTORIO Fase Capitolo Paragrafo Sottoparagrafo SPE Progressivo PARTE D'OPERA Tip. Disciplina Progressivo Rev.	REFERIMENTO CLARIFICATO 00 0 1 2 3 4	Ordinatore: 00 GENNAIO 2017
--	---	--	-----------------------------------

spea INGINEERING Atlantia	PROJECT MANAGER: Ing. Federica Ferrari Ord. Ingg. Milano N. 21082	SUPPORTO SPECIALISTICO:	REVISIONE n. data 0 GENNAIO 2017 1 - 2 - 3 - 4 -
--	---	-------------------------	--

VISTO DEL COMMITTENTE autostrade // per l'italia IL RESPONSABILE UNICO DEL PROCEDIMENTO Ing. Antonio Procopio	VISTO DEL CONCEDENTE Ministero delle Infrastrutture e dei Trasporti DIPARTIMENTO PER LA MOBILITA' E I TRASPORTI INTERDIPARTIMENTO DI INFRASTRUTTURE E TRASPORTI
---	--

IL PRESENTE DOCUMENTO NON POTRA' ESSERE COPiato, RIPRODOTTO O ALTAMENTE PUBBLICATO, IN TUTTO O IN PARTE, SENZA IL CONSENSO SCRITTO DELLA SOC. AUTOSTRADE PER L'ITALIA S.P.A. SENZA UTILIZZO NON AUTORIZZATO. SANI. REPERITO A NORMA DI LEGGE. THIS DOCUMENT MAY NOT BE COPIED, REPRODUCED OR PUBLISHED, EITHER IN PART OR IN ITS ENTIRETY, WITHOUT THE WRITTEN PERMISSION OF SOC. AUTOSTRADE PER L'ITALIA S.P.A. UNAUTHORIZED USE WILL BE PROSECUTED BY LAW.