

PARATIA DI MICROPALI - PROSPETTO (1:100)

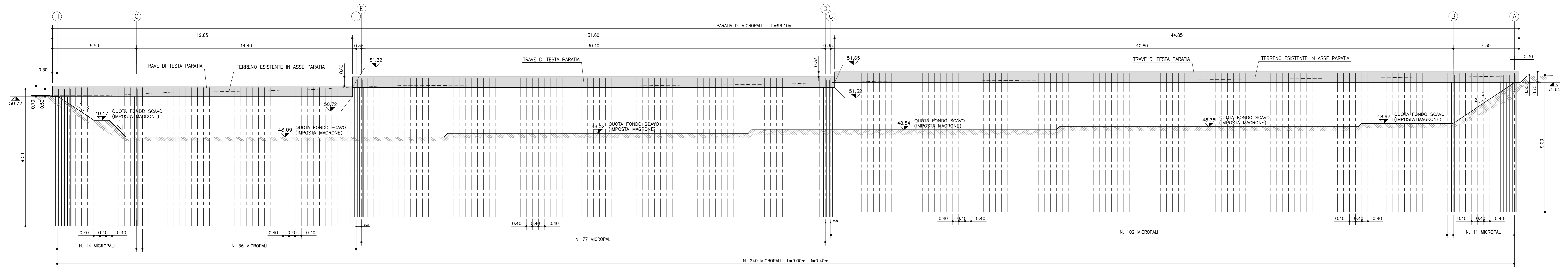
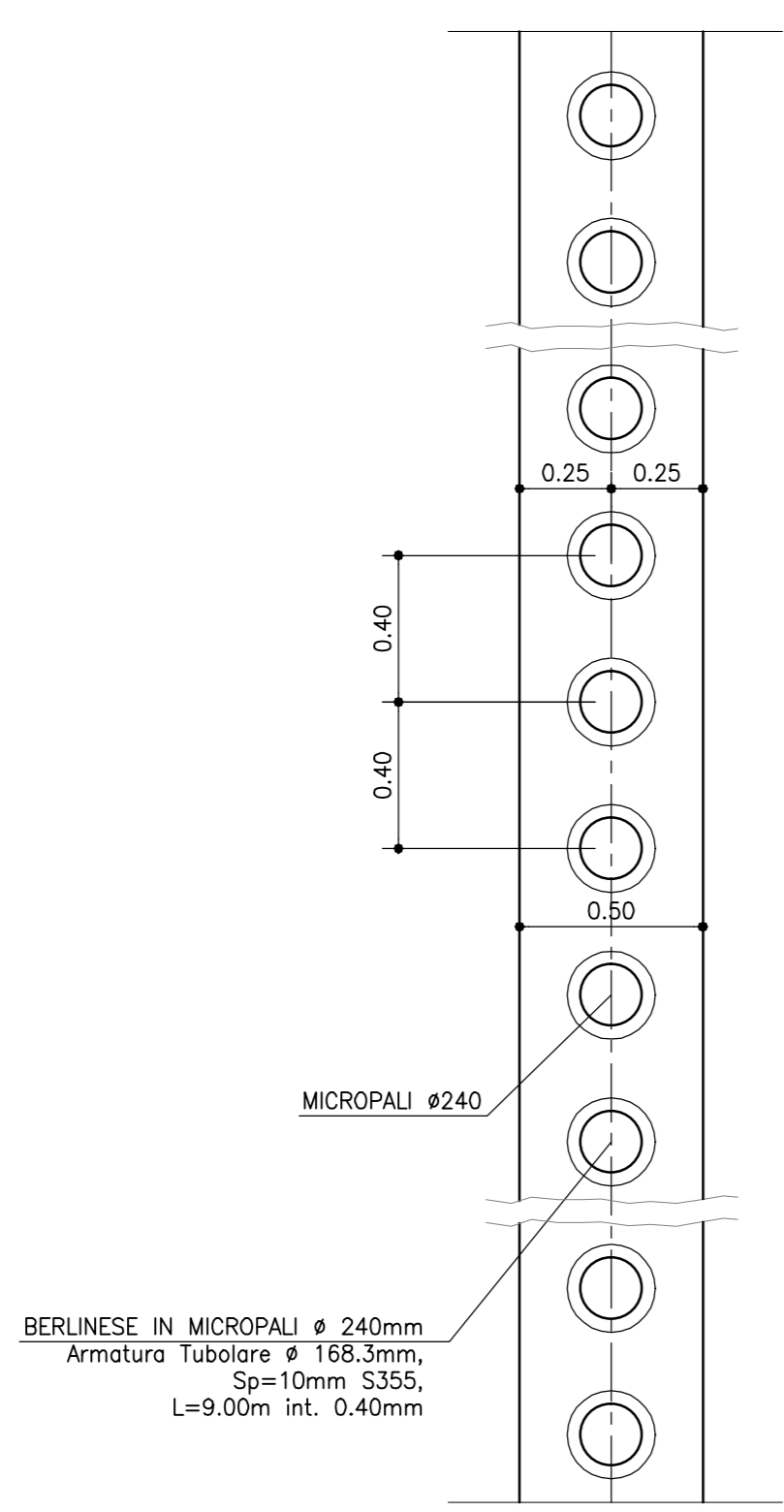
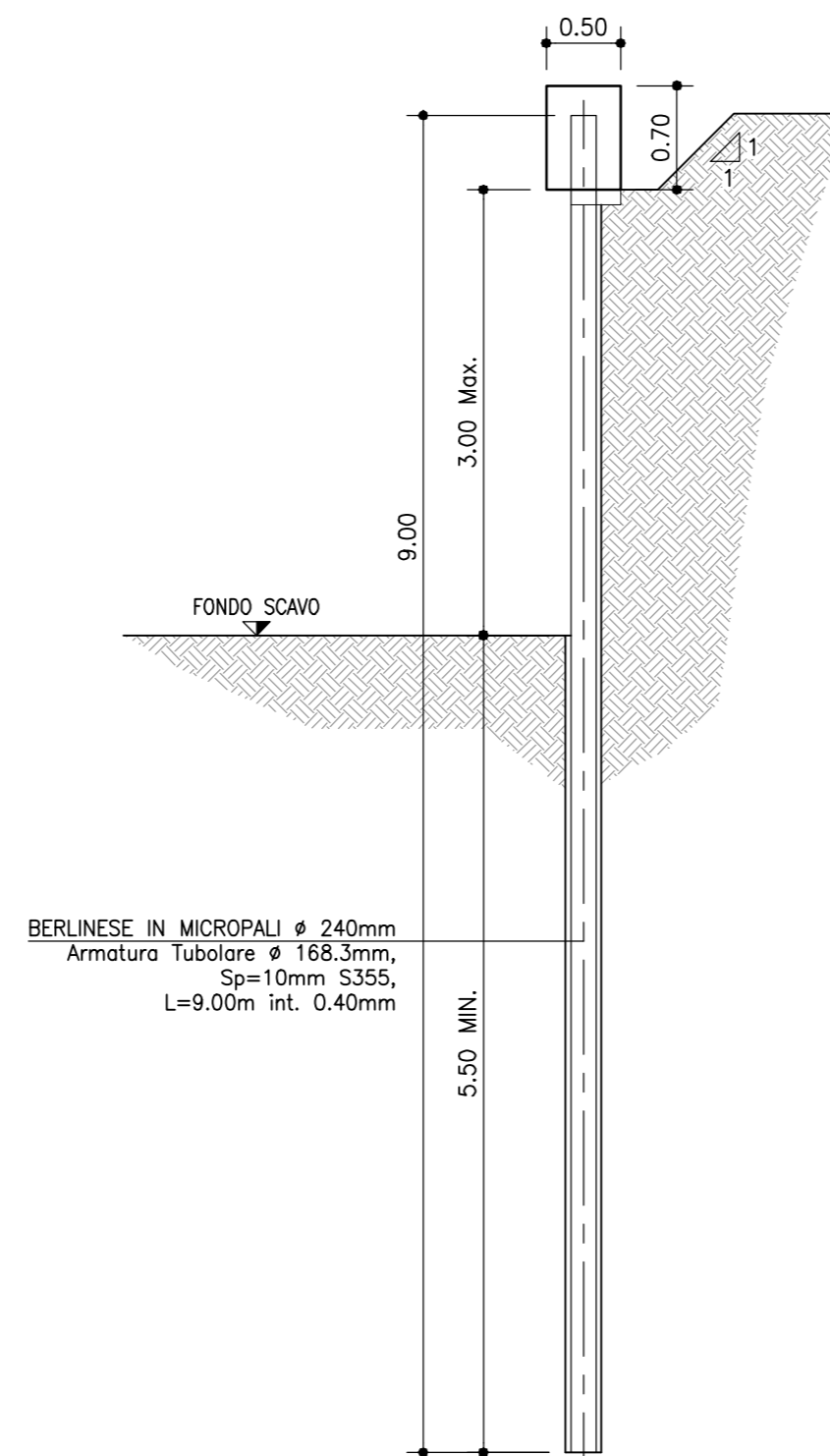


TABELLA MATERIALI	
PER QUANTO NON SPECIFICATO NEL SEGUITO, IN PARTICOLARE RELATIVAMENTE ALLE CARATTERISTICHE DEI MATERIALI, ALLE SPECIFICHE PER L'ESECUZIONE DEI LAVORI ED AI CONTROLLI DA ESEGUIRE, SI CONVIENE FARE RIFERIMENTO ALLE NORME TECNICHE D'APPALTO.	
MICROPALI PER PARATE PROVVISORIE	MAGRONE DI SOTTOFONDO
MALTE E MISCELE CEMENTIZIE - Classe di resistenza minima C25/30 - Classe di esposizione XC2 - Cementi 95/100 secondo NTA	- Classe di resistenza minima C12/15
ACCIAIO ARMATURA - Profilo tubolare senza saldatura S355J2 - Guarniti a manico filettati	

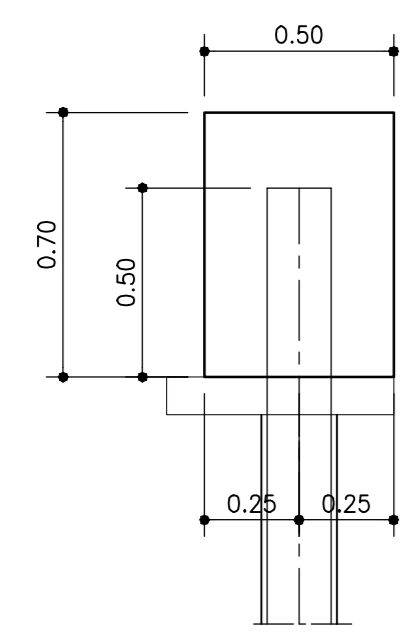
PIANTA TRAVE DI TESTA (1:20)



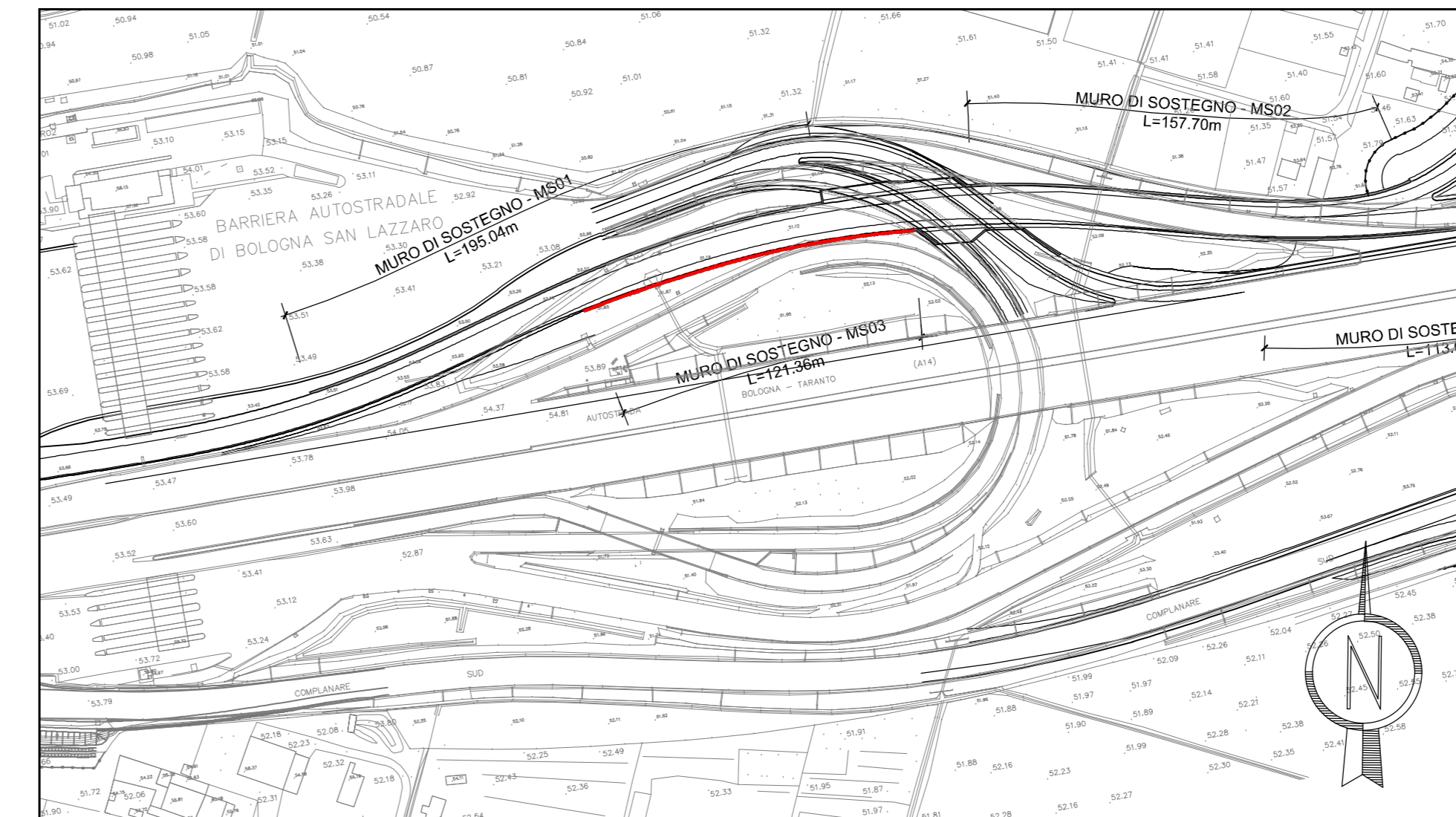
PARATIA DI MICROPALI SEZIONE CORRENTE (1:50)



TRAVE DI COLLEGAMENTO (1:20)



KEY PLAN (1:2000)



autostrade // per l'italia

AUTOSTRADA (A14) : BOLOGNA-BARI-TARANTO
TRATTO: BOLOGNA S.LAZZARO - NUOVO SVINCOLO DI PONTE RIZZOLI

NUOVA STAZIONE DI PONTE RIZZOLI
E
REALIZZAZIONE DELLA COMPLANARE NORD

PROGETTO DEFINITIVO

SVINCOLO BORGATELLA

OPERE D'ARTE MINORI

OPERE DI SOSTEGNO

MURO DI SOSTEGNO MS03

OPERE PROVVISORIALI

IL PROGETTISTA SPECIALISTICO Ing. Marco Piretti, D'ingegneria Ord. Ingg. Milano N.20155 RESPONSABILE TECNICO ALTERNATIVO		IL RESPONSABILE INTEGRAZIONE PRESTAZIONI SPECIALISTICHE Ing. Federico Ferroni Ord. Ingg. Milano N. 21082		IL DIRETTORE TECNICO Ing. Orlando Maggini Ord. Ingg. Pavia N. 1496	
CODICE IDENTIFICATIVO 1114390001PD0000000000000000APE006800			INFORMAZIONE SU STATO 00		
PROGETTO MANAGER Ing. Federico Ferroni Ord. Ingg. Milano N. 21082			REVISIONE 0 GENNAIO 2017 1 2 3 4		

VISTO DEL COMMITTENTE: **autostrade** // per l'italia
 IL RESPONSABILE ONERI DEL PROCEDIMENTO: Ing. Antonio Prosseda
 VISTO DEL CONCESSIONE: Ministero delle Infrastrutture e dei Trasporti