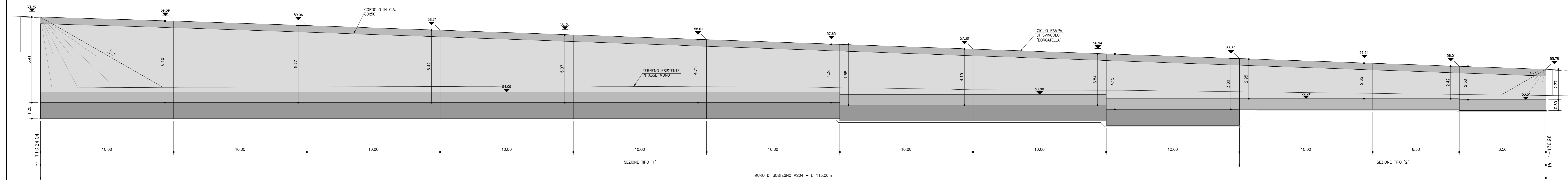
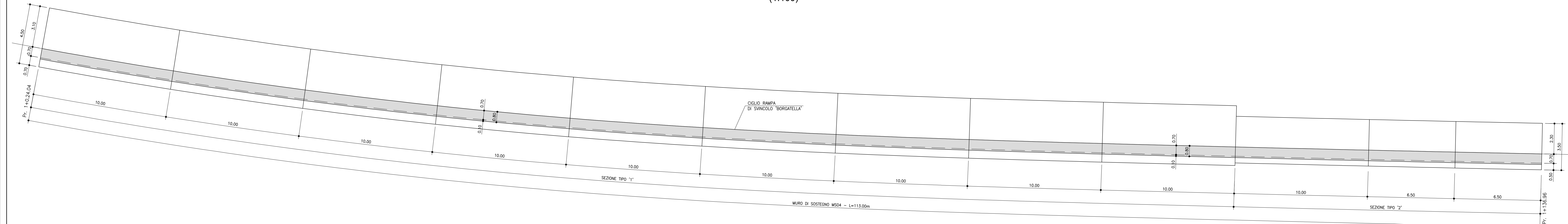


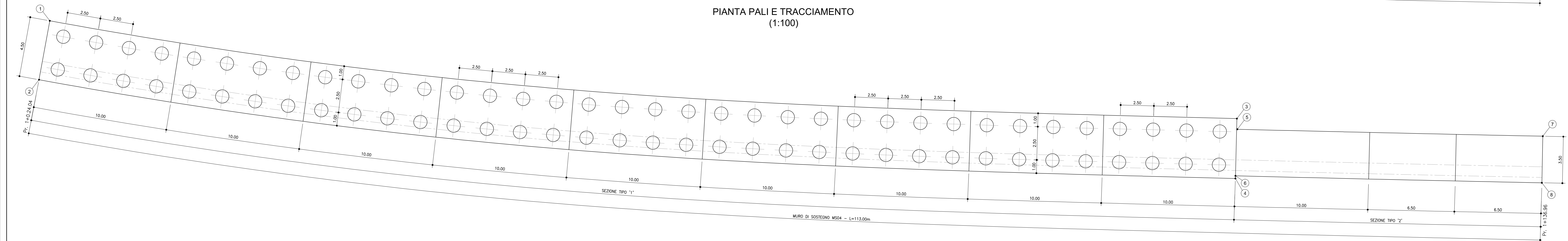
PROSPETTO
(1:100)



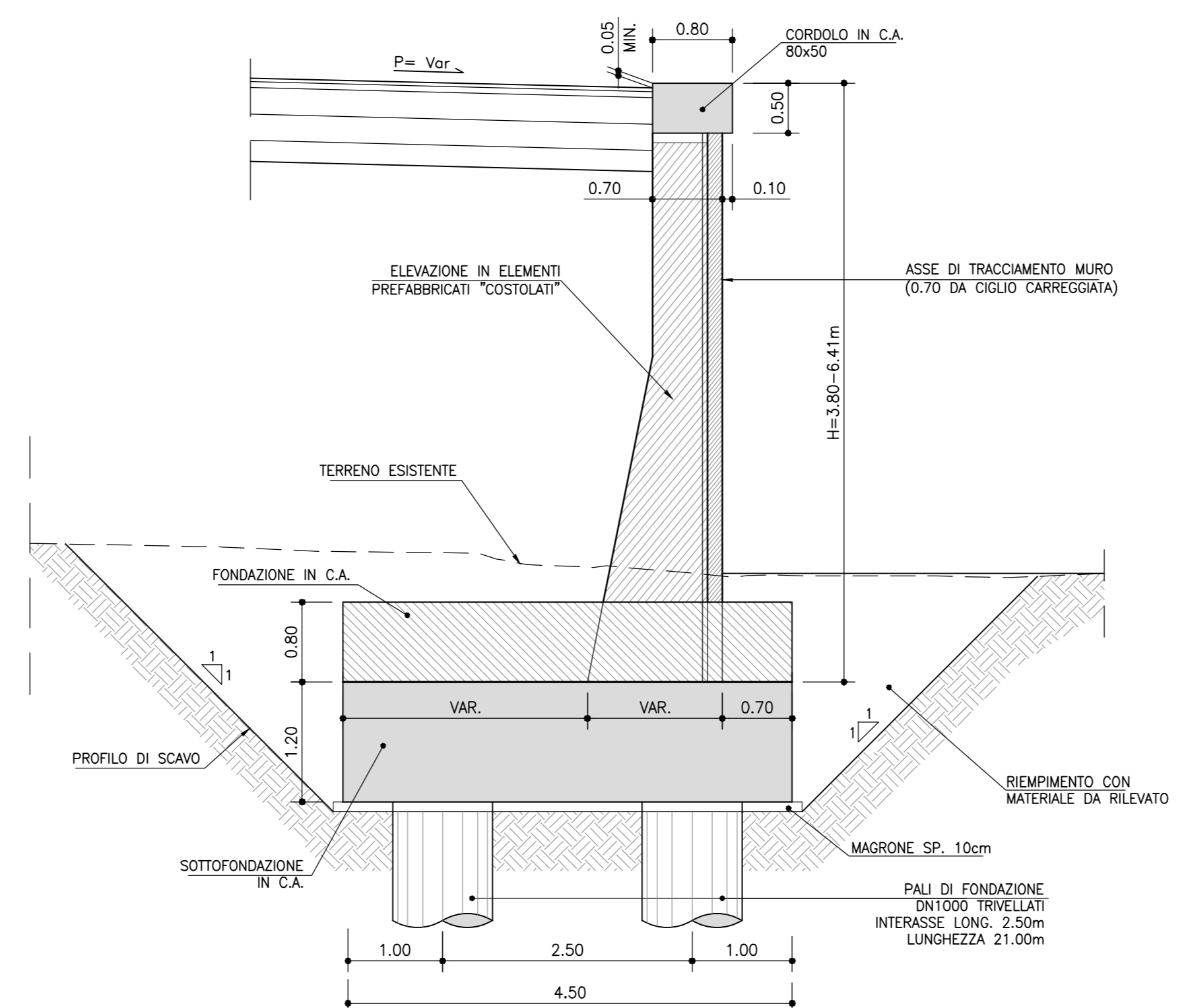
PIANTA
(1:100)



PIANTA PALI E TRACCIAMENTO
(1:100)



MURO DI SOSTEGNO PREFABBRICATO COSTOLATO
SEZIONE TIPO "1"
(1:50)



MURO DI SOSTEGNO IN OPERA
SEZIONE TIPO "2"
(1:50)

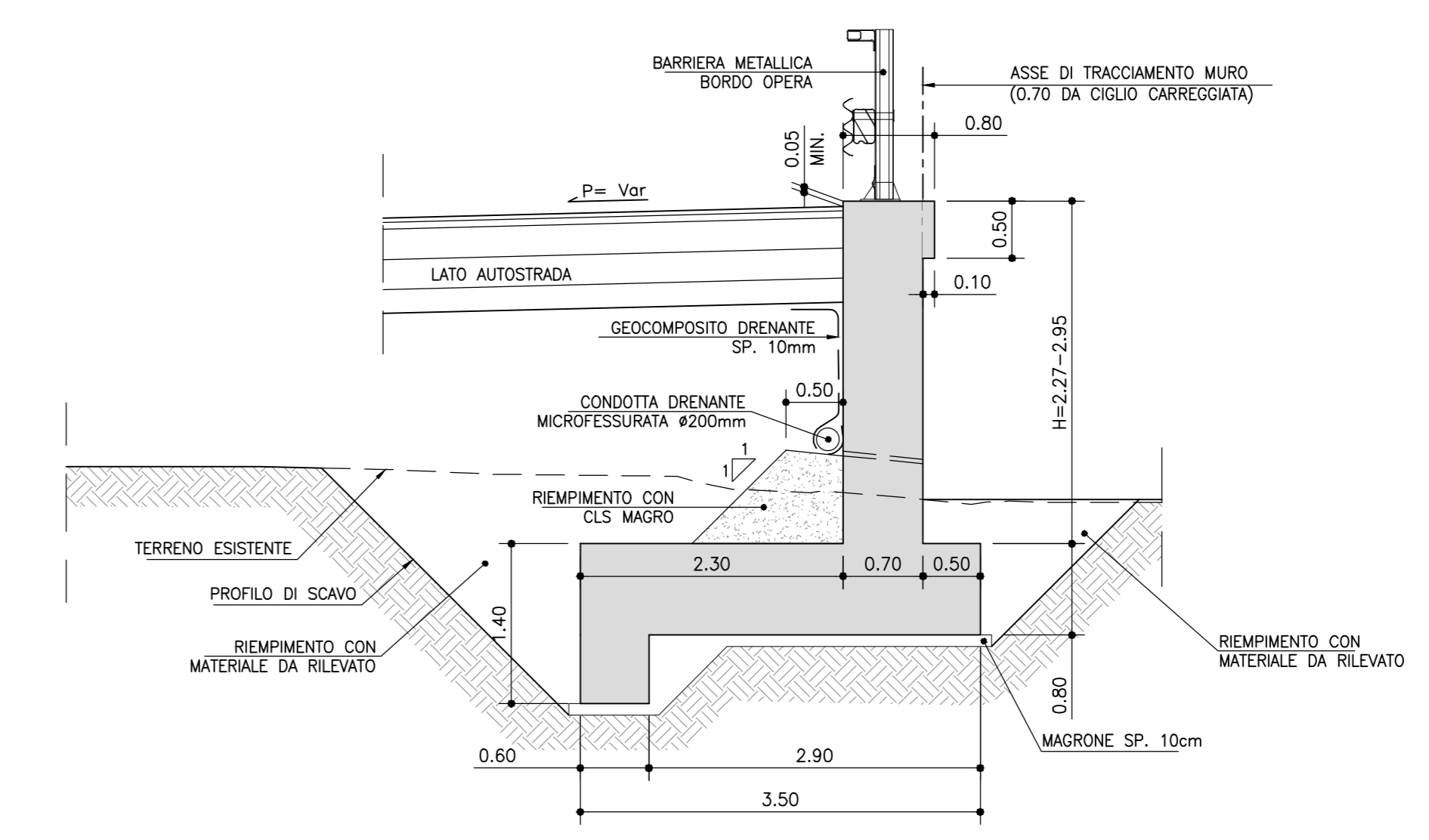


TABELLA MATERIALI

PER QUANTO NON SPECIFICATO NEL SEGUITO, IN PARTICOLARE RELATIVAMENTE ALLE CARATTERISTICHE DEI MATERIALI, ALLE SPECIFICHE PER L'ESECUZIONE DEI LAVORI ED AI CONTROLLI DA ESEGUIRE, SI DOVRA' FARE RIFERIMENTO ALLE NORME TECNICHE D'APPALTO.

MATERIALE	CLASSIFICAZIONE	REQUISITI
MAGRONE DI SOTTOFONDO	C12/15	- Classe di resistenza minima
CALCESTRUZZO PER GETTI IN OPERA	C25/30	- Classe di resistenza minima - Classe di esposizione X2 - Copriferro 30mm
PALI	C25/30	- Classe di resistenza minima - Classe di esposizione X2 - Copriferro 30mm
CORDELLI FRATE	C25/30	- Classe di resistenza minima - Classe di esposizione X2 - Copriferro 30mm
FONDAZIONI MURI	C25/30	- Classe di resistenza minima - Classe di esposizione X2 - Copriferro 30mm
ELEVAZIONI MURI	C12/15	- Classe di resistenza minima - Classe di esposizione X2 - Copriferro 30mm
ACCIAIO PER ARMATURA LENTA	S450C	- Acciaio in barre - Rifi - Sovraspessore

DATI DI TRACCIAMENTO

	X	Y
1	9900523.482	3155036.468
2	9900522.676	3155032.041
3	9900612.590	3155029.120
4	9900612.477	3155024.622
5	9900612.570	3155028.321
6	9900612.482	3155024.822
7	9900635.553	3155027.798
8	9900635.481	3155024.299

autostrade // per l'italia

AUTOSTRADA (A14) : BOLOGNA-BARI-TARANTO
TRATTO: BOLOGNA S.LAZZARO - NUOVO SVINCOLO DI PONTE RIZZOLI

NUOVA STAZIONE DI PONTE RIZZOLI
E
REALIZZAZIONE DELLA COMPLANARE NORD

PROGETTO DEFINITIVO

SVINCOLO BORGATELLA

OPERE D'ARTE MINORI

OPERE DI SOSTEGNO

MURO DI SOSTEGNO MS04
CARPENTERIA - PIANTE E SEZIONI

PROGETTAZIONE		RESPONSABILE INTERPRETAZIONE		DIRETTORE TECNICO	
Ing. Marco Ruffini Ord. Ingg. Milano N.20155		Ing. Federico Ferroni Ord. Ingg. Milano N. 21082		Ing. Orlando Mazzoli Ord. Ingg. Pavia N. 1496	
111439		PD		APE	
PROGETTO		VERIFICATO		REVISIONI	
Ing. Federico Ferroni Ord. Ingg. Milano N. 21082		-		1 - 2 - 3 - 4 -	

VISTO DEL COMMITENTE
autostrade // per l'italia
Il RESPONSABILE UNICO DEL PROCEDIMENTO
Ing. Antonio Prossperi

VISTO DEL CONCESSIONARIO
Mistralte delle Infrastrutture e dei Trasporti
Il RESPONSABILE UNICO DEL PROCEDIMENTO
Ing. Antonio Prossperi