

PIANTA SCAVI (1:100)

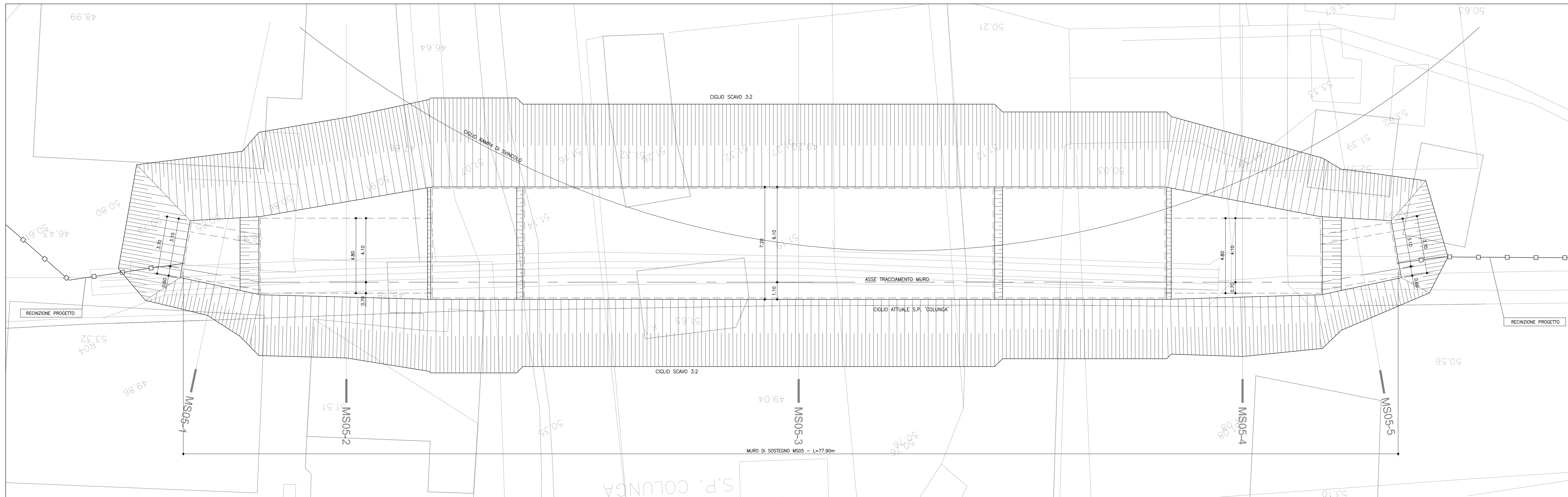
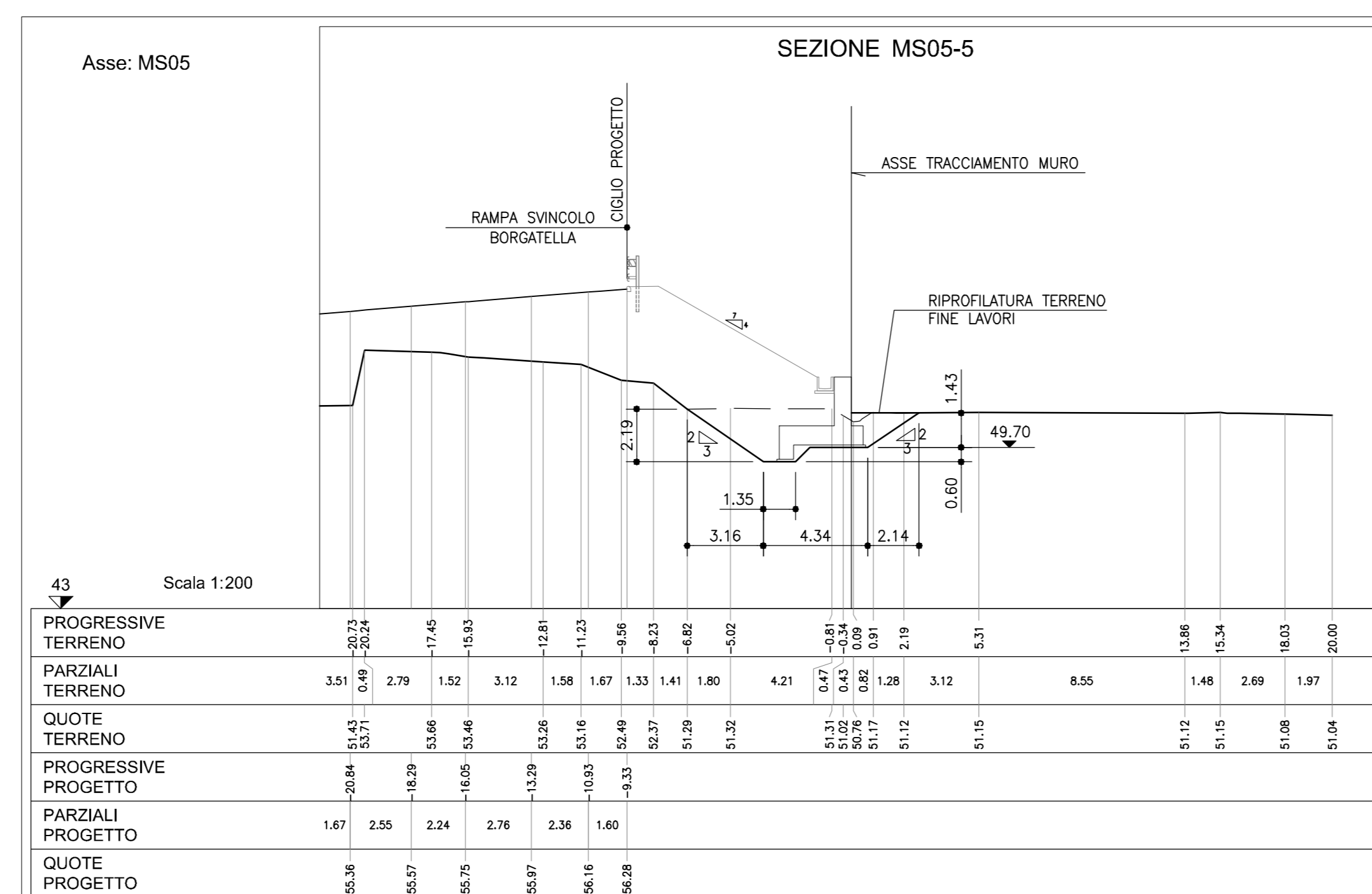
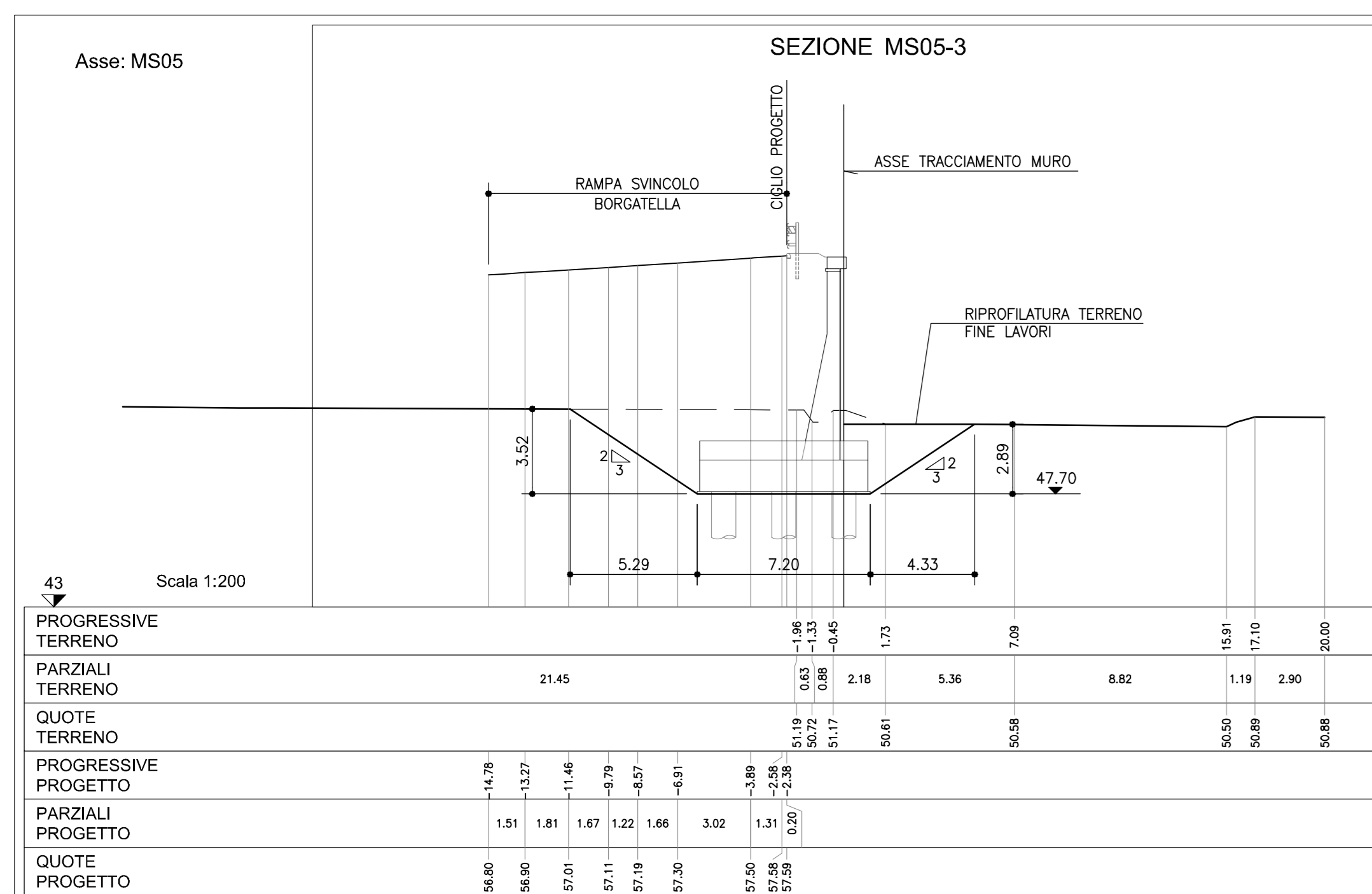
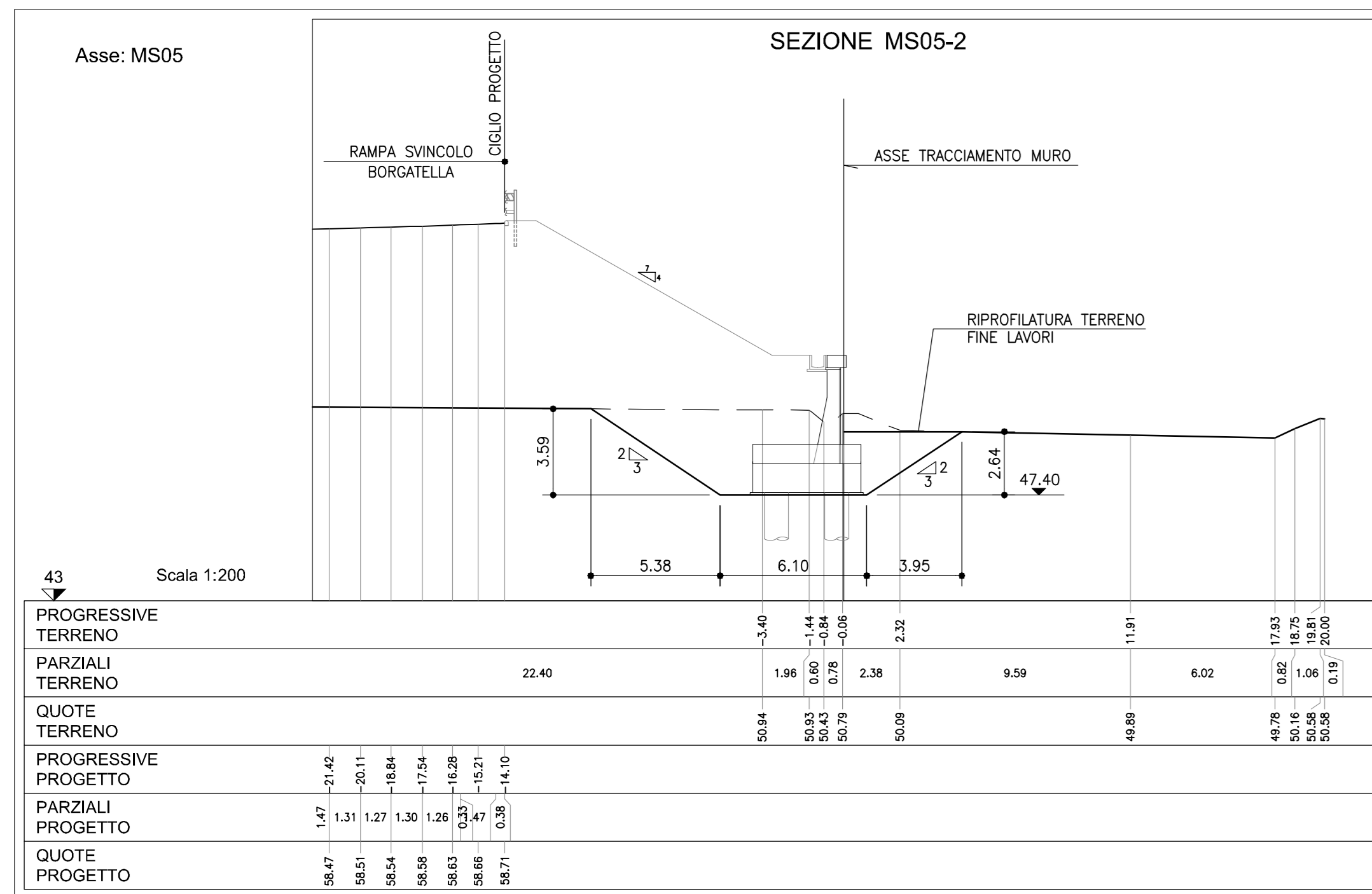
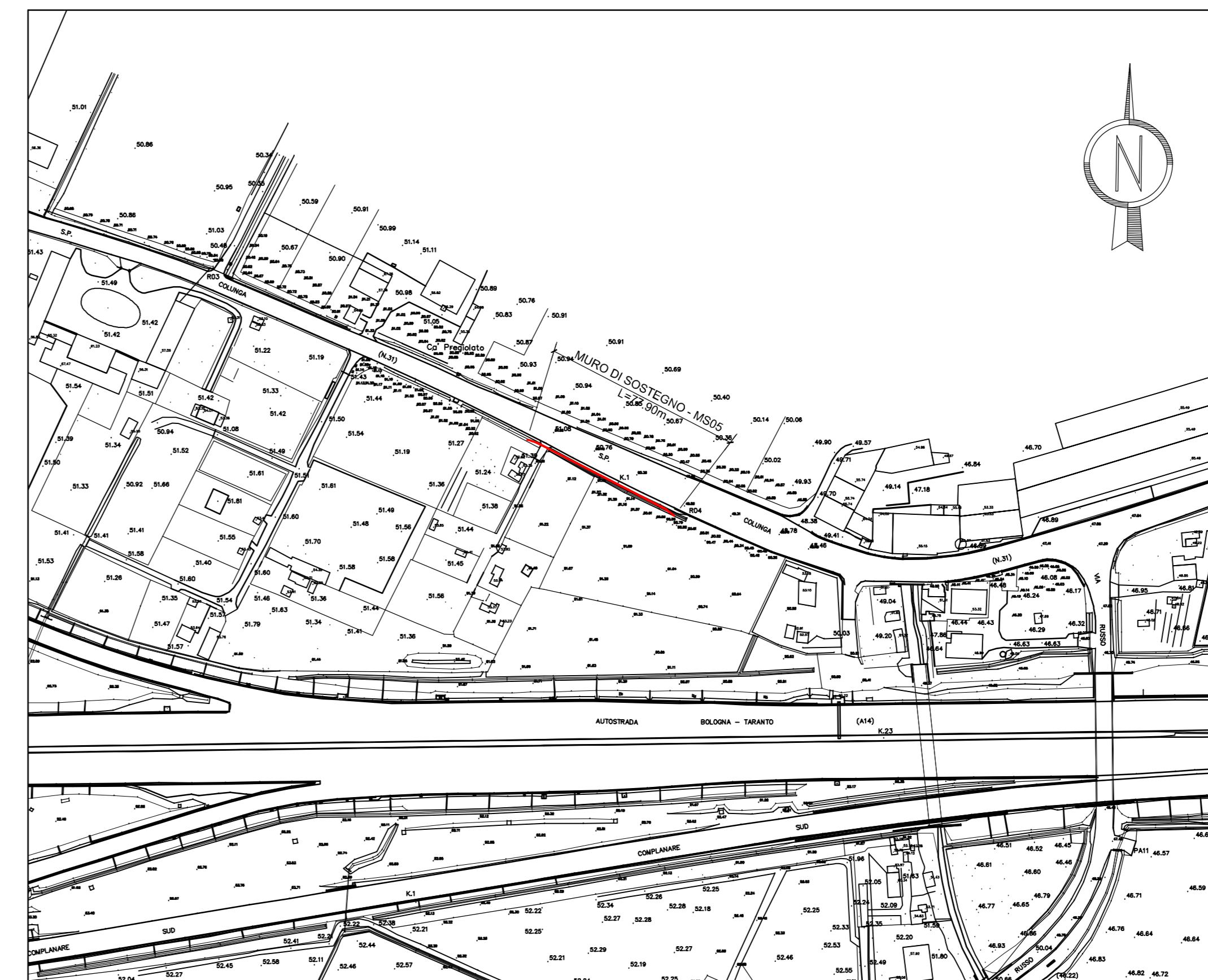


TABELLA MATERIALI	
PER QUANTO NON SPECIFICATO NEL SEGUITO, IN PARTICOLARE RELATIVAMENTE ALLE CARATTERISTICHE DEI MATERIALI, ALLE SPECIFICHE PER L'ESecuzione DEI LAVORI ED AI CONTROLLI DA ESIGERE, SI CONVIENE FARE RIFERIMENTO ALLE NORME TECNICHE D'APPALTO.	
MAGRONI DI SOTTOFONDO - Classe di resistenza minima	C12/15
CALCESTRUZZO PER GETTI IN OPERA - Classe di resistenza minima - Classe di esposizione - Copriferro	C25/30 XC2 60mm
PALU - Classe di resistenza minima - Classe di esposizione - Copriferro	C25/30 XC2 40mm
COROLI PARATE - Classe di resistenza minima - Classe di esposizione - Copriferro	C25/30 XC2 40mm
FONDAZIONI MUR - Classe di resistenza minima - Classe di esposizione - Copriferro	C28/35 XC2 60mm
ELEVAZIONI MUR - Classe di resistenza minima - Classe di esposizione - Copriferro	C12/40 XC2 40mm
ACCIAIO PER ARMATURA LENTA - Acciaio in barre - Reti - Sovrapposizione	B450C B450A 60dometri
CALCESTRUZZO PER PREFABBRICATI - Classe di resistenza minima - Classe di esposizione - Copriferro	C32/40 XC2 30mm
ELEMENTI A PANNELLO - Classe di resistenza minima - Classe di esposizione - Copriferro	C35/45 XC2 30mm
MICROPALI PER PARATE PROVVISORIE - Classe di resistenza minima - Classe di esposizione - Copriferro	C28/35 XC2 60mm
MALTE E MISCELE CEMENTIZIE - Classe di resistenza minima - Classe di esposizione - Eventuali additivi	C28/35 XC2 secondo NTA
ACCIAIO ARMATURA - Profilati tubolari senza saldature - Giunzioni a manico filettato	S355J2



KEY PLAN (1:2000)



autostrade // per l'italia

AUTOSTRADA (A14) : BOLOGNA-BARI-TARANTO
TRATTO: BOLOGNA S.LAZZARO - NUOVO SVINCOLO DI PONTE RIZZOLI

NUOVA STAZIONE DI PONTE RIZZOLI
E
REALIZZAZIONE DELLA COMPLANARE NORD

PROGETTO DEFINITIVO

SVINCOLO BORGATELLA

OPERE D'ARTE MINORI
OPERE DI SOSTEGNO
MURO DI SOSTEGNO MS05
PIANTA SCAVI

IL PROGETTISTA SPECIALISTICO Ing. Marco Brienzi D'Angelantonio Ord. Ingg. Milano N.20155 RESPONSABILE TECNICO ALVARO		IL RESPONSABILE AUTORIZZAZIONE PRESTAZIONI SPECIALISTICHE Ing. Federico Ferrari Ord. Ingg. Milano N. 21082		IL DIRETTORE TECNICO Ing. Orlando Mezzio Ord. Ingg. Pavia N. 1496	
--	--	---	--	---	--

INFORMAZIONI PROGETTO		CODICE IDENTIFICATIVO		INFORMAZIONI SUOMERO	
Ordine Contratto	1114390001PD00000000000000000000APE007200	Progetto	Progetto	Aut. di Espr.	00
PROGETTO MANAGER	Ing. Federico Ferrari Ord. Ingg. Milano N. 21082	SUPPORTO SPEDIMENTI		REVISIONE	
REDAZIONE		VERIFICATO		1	GENNAIO 2017
				2	
				3	
				4	

<p>autostrade // per l'italia</p> <p>IL RESPONSABILE UNICO DEL PROCEDIMENTO Ing. Antonio Provasi</p>	<p>VEDO DEL CONCESSIONARIO</p> <p>Milano della Infrastruttura e dei Trasporti S.p.A.</p>
--	--