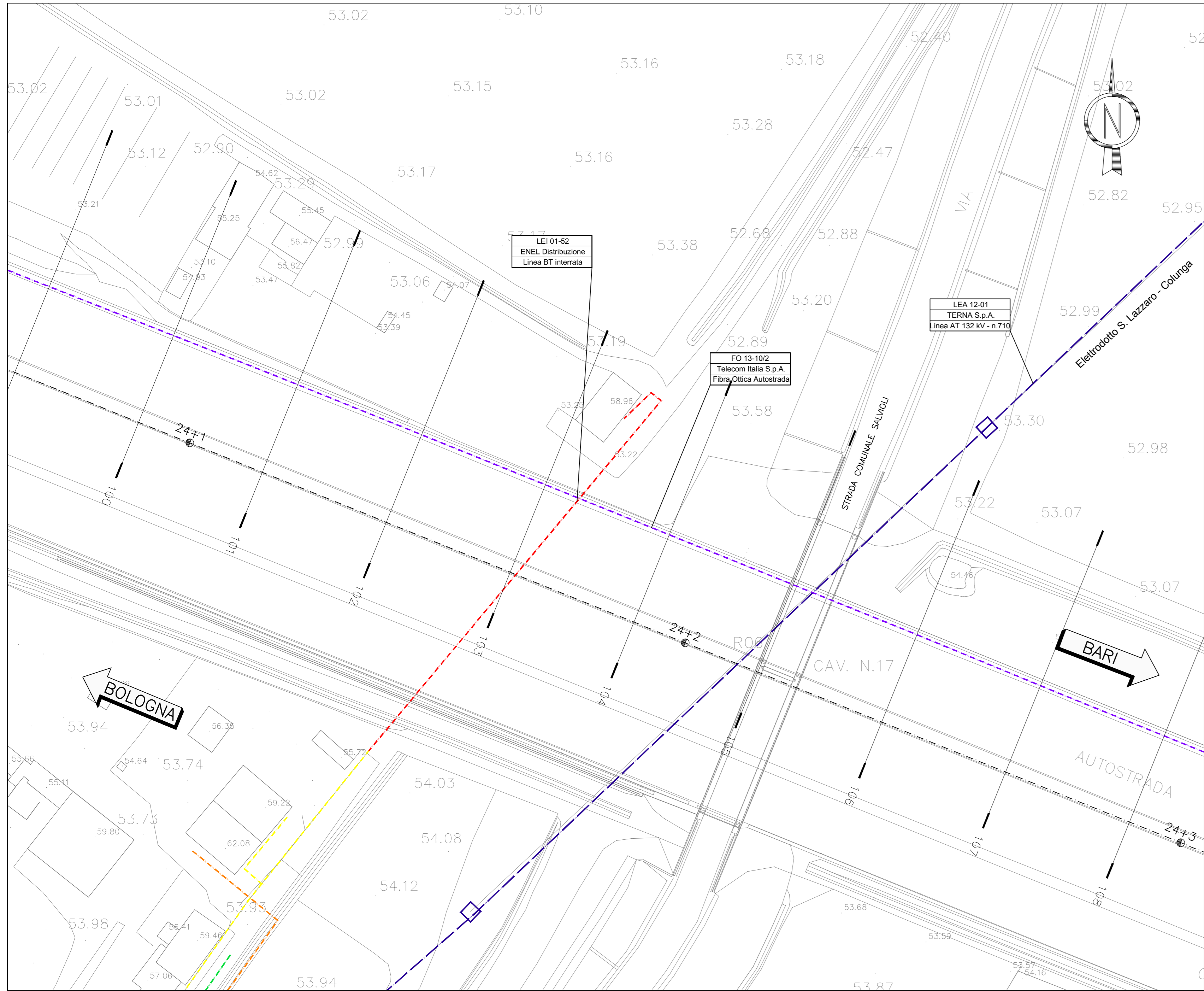
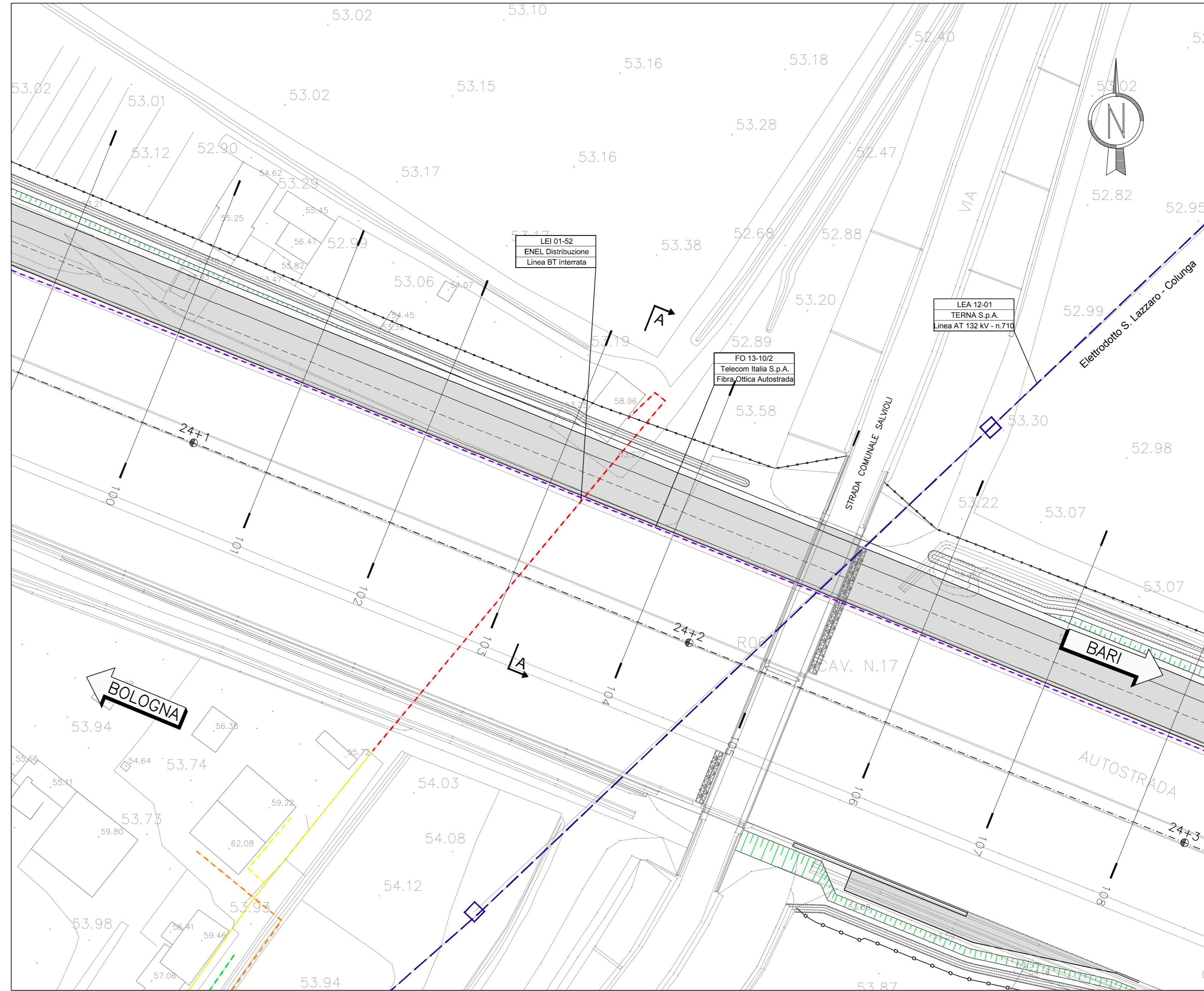


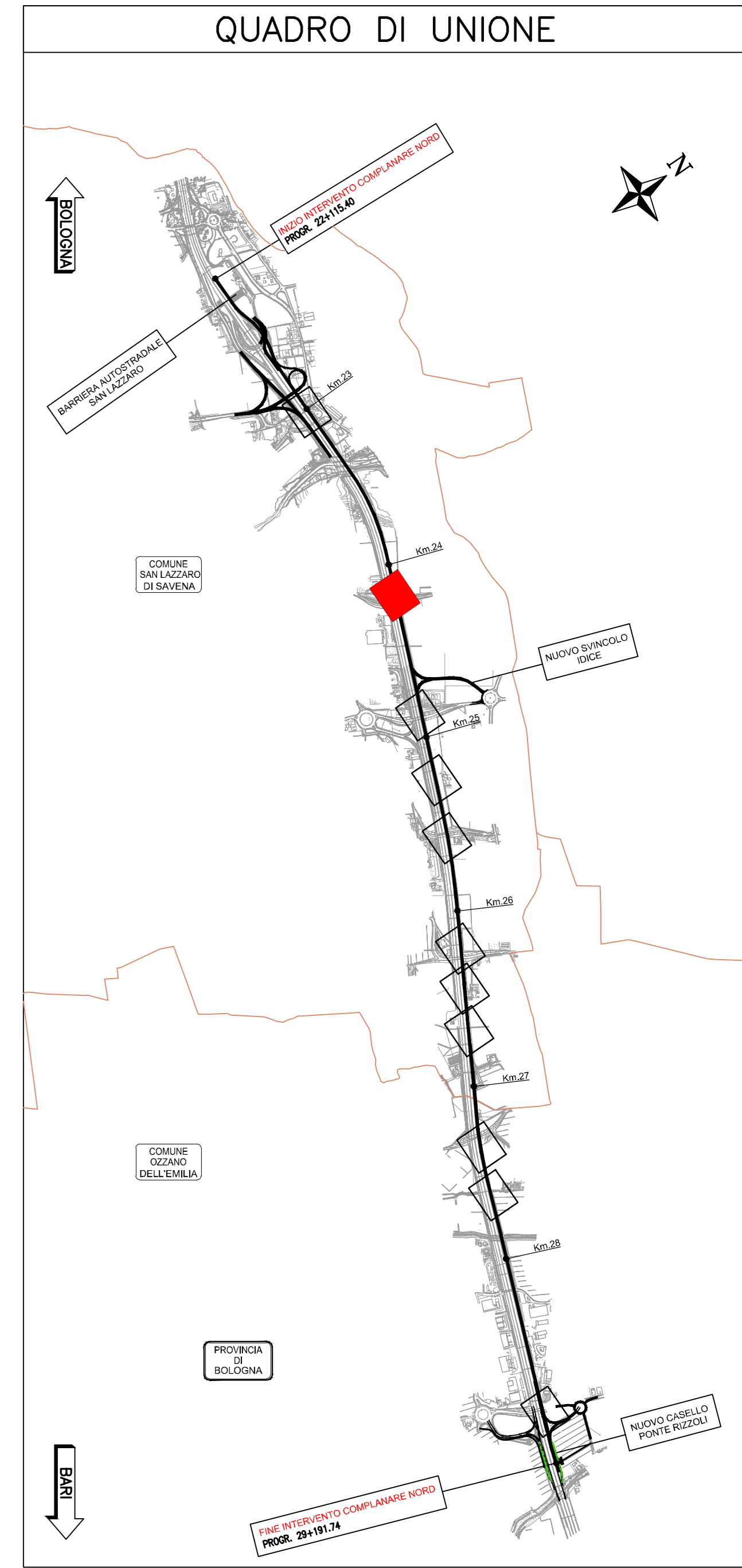
PIANTA STATO DI FATTO (1:500)



PIANTA PROGETTO (1:500)



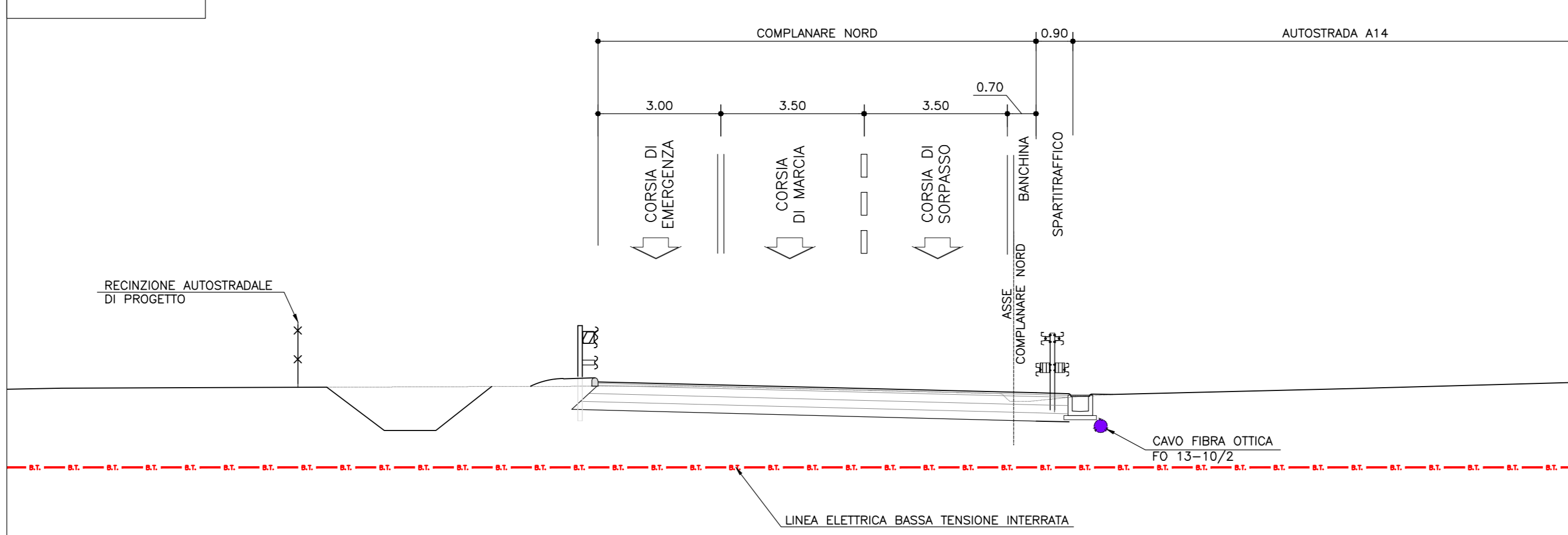
QUADRO DI UNIONE



**LEGENDA**

- FOCINATURA
- CAVO AUTOSTRADA 7 BICOPPIE
- CAVO FIBRA OTTICA
- RETE GAS
- RETE TELECOM INTERRATA
- LINEA ELETTRICA BASSA TENSIONE INTERRATA
- LINEA ELETTRICA BASSA TENSIONE AEREA
- LINEA ELETTRICA ALTA TENSIONE AEREA
- RETE ENEL MEDIA TENSIONE AEREA
- RETE ENEL MEDIA TENSIONE INTERRATA
- RETE ACQUEDOTTO CAP
- RETE METANO
- ACQUEDOTTO

SEZIONE A-A



<b>Interferenza N° LEI 01-52</b>	<b>Descrizione interferenza:</b> Linea elettrica a Bassa Tensione interrata posta in attraversamento all'autostrada e prosegue aerea in carreggiata sud, posta poco prima del cavalcavia di Via Savio.	<b>Risoluzione interferenza:</b> E' necessario proteggere l'impianto in carreggiata sud per circa 20m.	<b>Stima:</b> € 8.000,00	<b>Comune di:</b> San Lazzaro di Savena (BO)
Ente Gestore: ENEL Distribuzione S.p.A. Via Ombrone 2 - 00198 Roma (Roma)			<b>Note:</b>	Progetto: 24+176 Scala: 1:100

**autostrade** // per l'italia

AUTOSTRADA (A14) : BOLOGNA-BARI-TARANTO  
TRATTO: BOLOGNA S.LAZZARO - NUOVO SVINCOLO DI PONTE RIZZOLI

NUOVA STAZIONE DI PONTE RIZZOLI  
E  
REALIZZAZIONE DELLA COMPLANARE NORD

**PROGETTO DEFINITIVO**

**SOMME A DISPOSIZIONE**

INTERFERENZE

PLANIMETRIA INTERFERENZE  
RISOLUZIONE - TAV. 2 DI 12

<b>IL PROGETTISTA SPECIALISTICO</b> D.I.E. Fabio Cerretti O.Per.Ind. Corso N.1151 E. COINVOLGIMENTO	<b>IL RESPONSABILE INTERAZIONE PRESTAZIONI SPECIALISTICHE</b> Ing. Federico Ferrari Ord. Ingg. Milano N. 21082	<b>IL DIRETTORE TECNICO</b> Ing. Orlando Mezzari Ord. Ingg. Pavia N. 1496
--	--	---

CODICE IDENTIFICATIVO		00
1114390001	PD00000000000000000000	ES0001500

<b>PROGETTO MANAGER</b> Ing. Federico Ferrari Ord. Ingg. Milano N. 21082	<b>SUPPORTO SPECIALISTICO</b>	<b>REVISIONE</b>
REDATTO: --	VERIFICATO: --	0 DATA: 01 GENNAIO 2017
		1 --
		2 --
		3 --
		4 --

<b>VISTO DEL COMMITTENTE</b> autostrade // per l'italia IL RESPONSABILE UNICO DEL PROCEDIMENTO Ing. Antonio Prosseda	<b>VISTO DEL CONCESSIONARIO</b> Ministero delle Infrastrutture e dei Trasporti DIREZIONE REGIONALE DELLE OPERE PUBBLICHE Ing. Antonio Prosseda
---	---