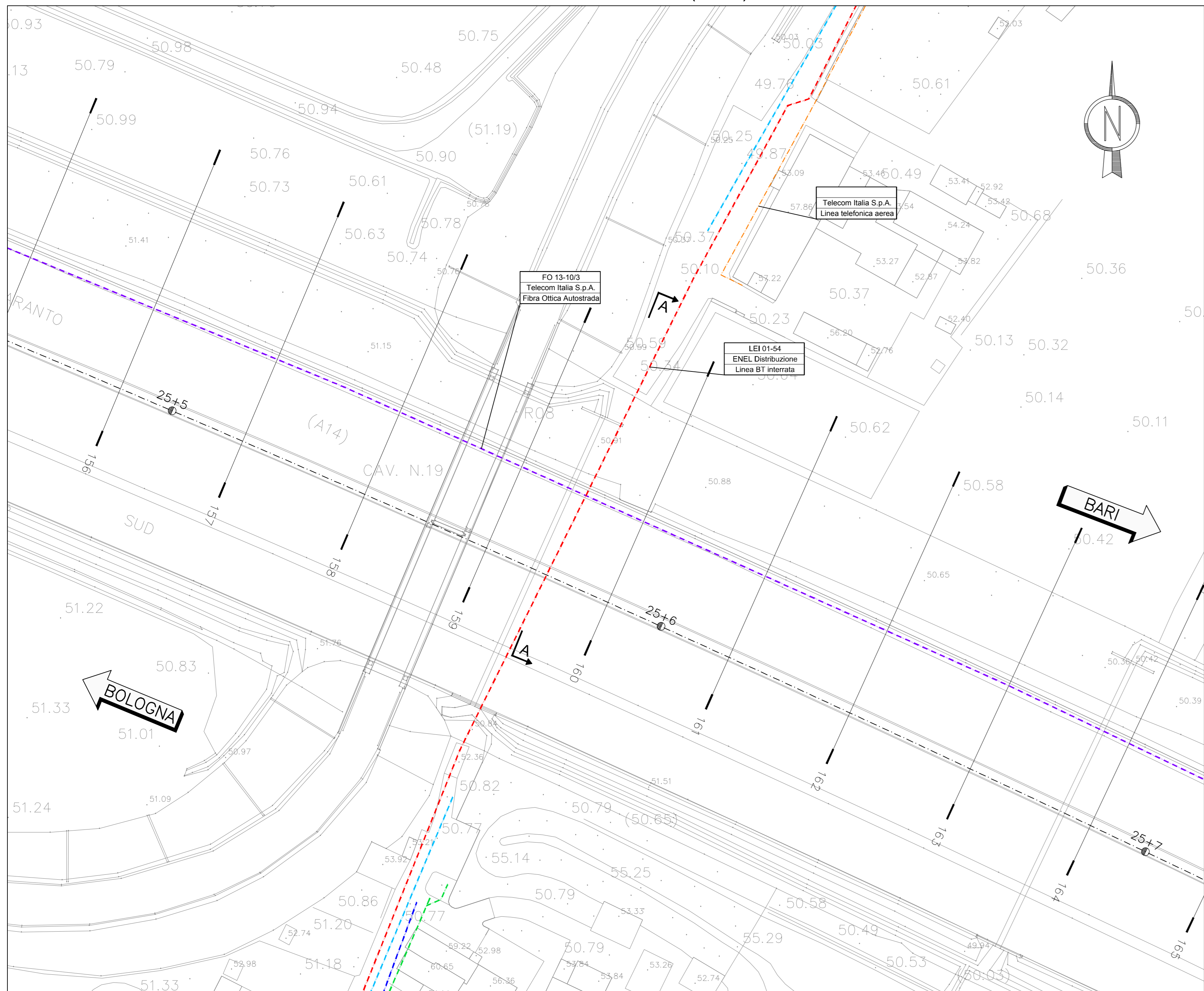
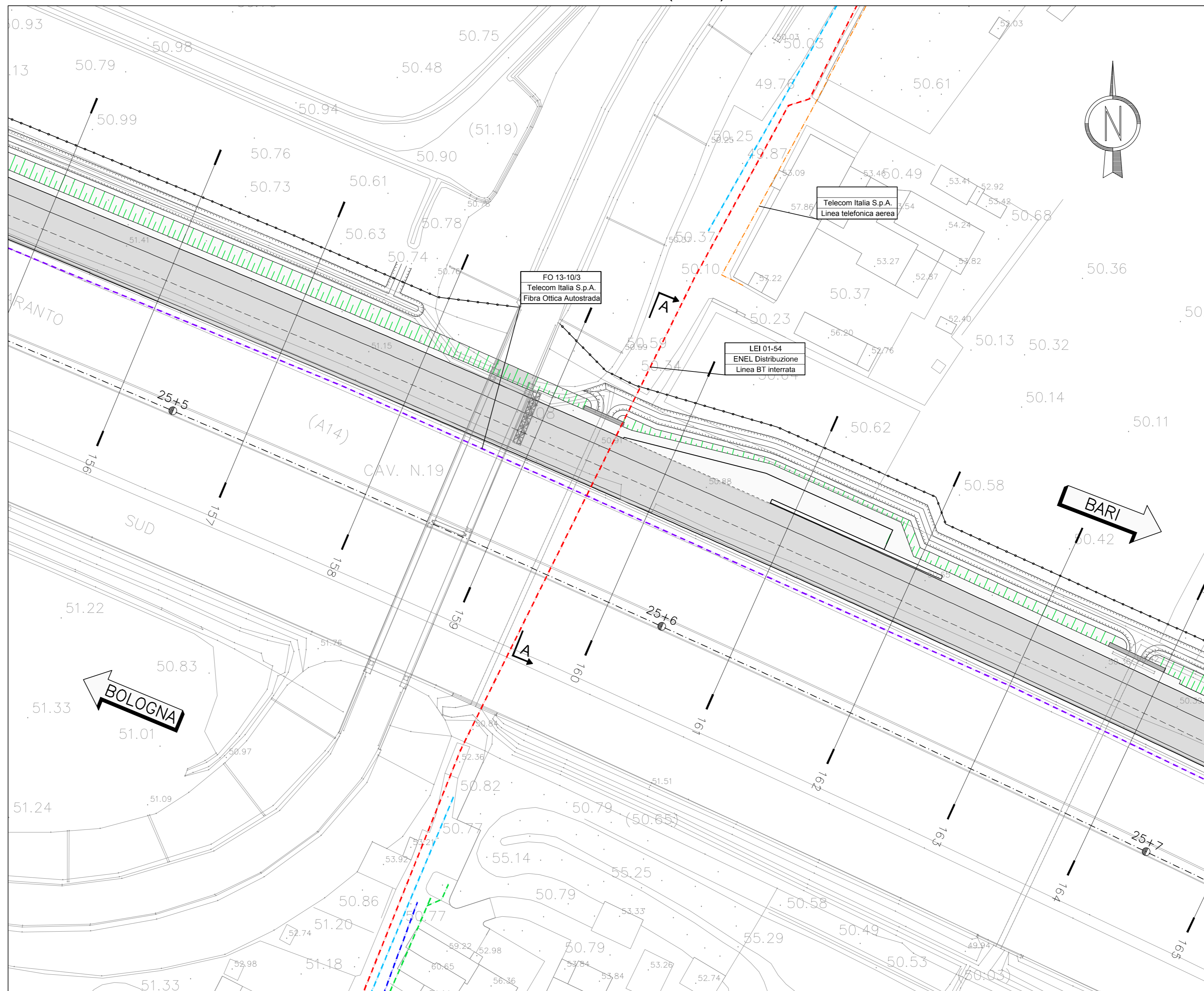


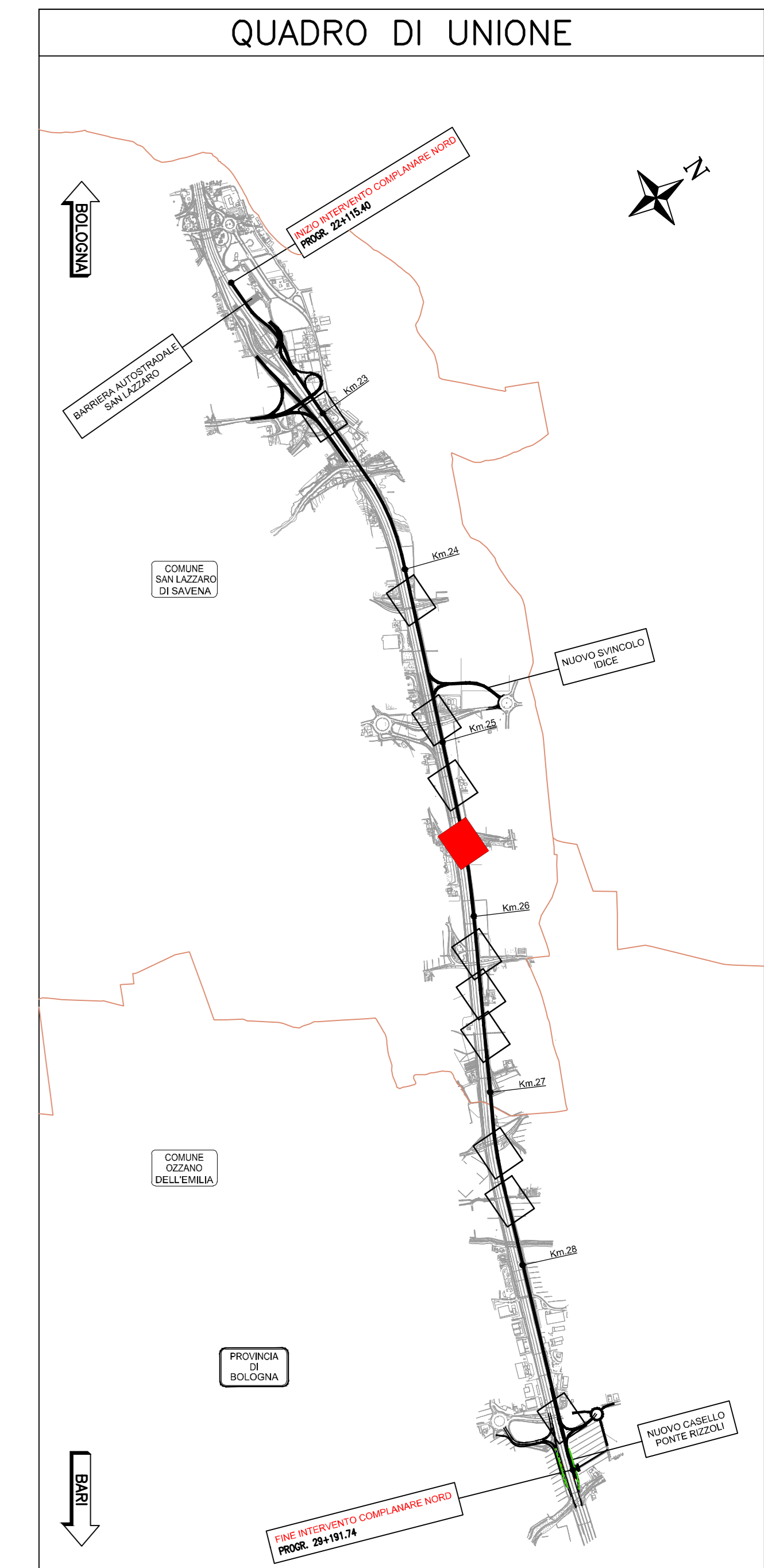
PIANTA STATO DI FATTO (1:500)



PIANTA PROGETTO (1:500)



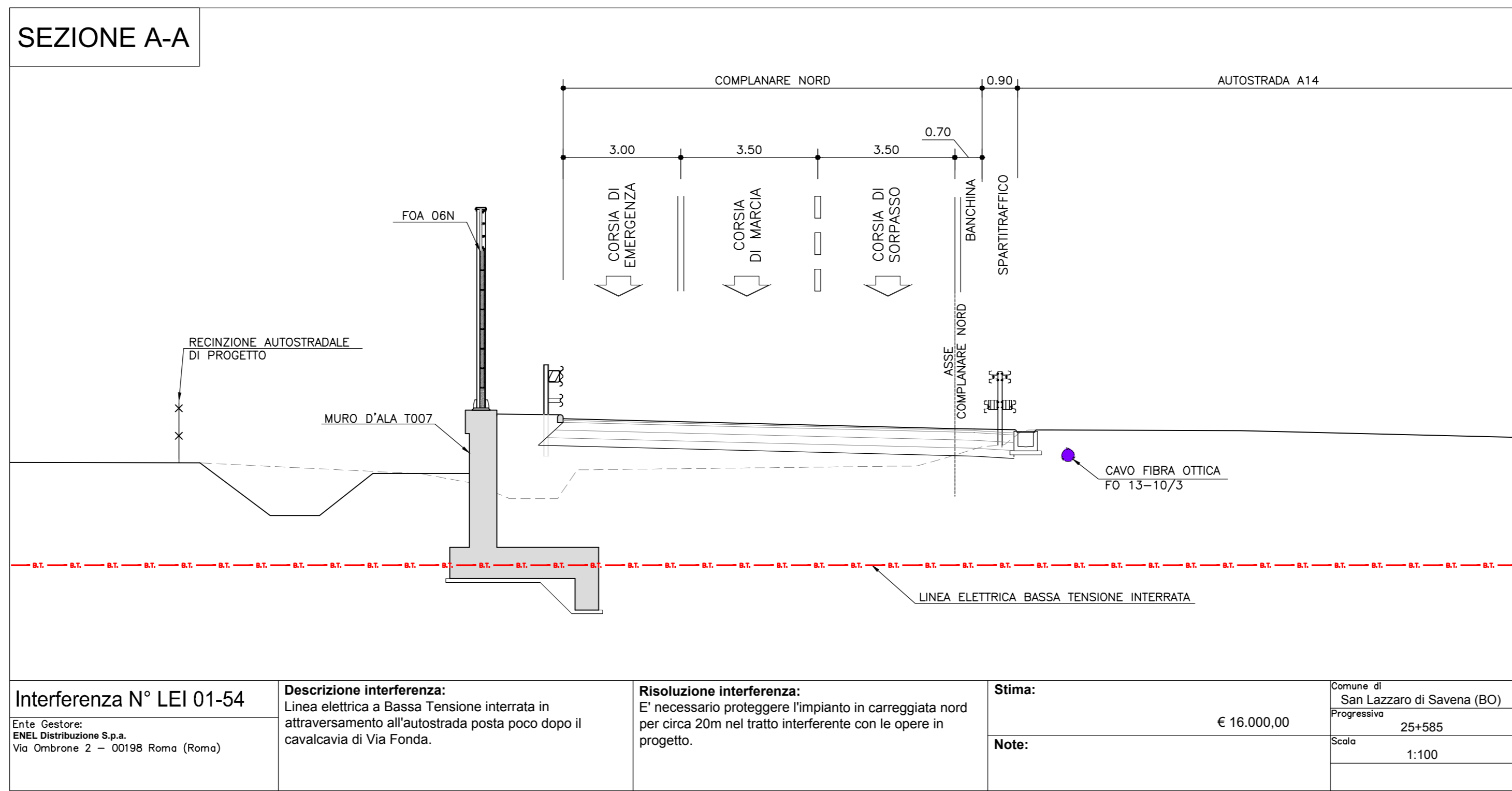
QUADRO DI UNIONE



LEGENDA

- - - - FOCNATURA
- - - - CAVO AUTOSTRADA 7 BICOPPIE
- - - - CAVO FIBRA OTTICA
- - - - RETE GAS
- - - - RETE TELECOM INTERRATA
- - - - LINEA ELETTRICA BASSA TENSIONE INTERRATA
- - - - LINEA ELETTRICA BASSA TENSIONE AEREA
- - - - LINEA ELETTRICA ALTA TENSIONE AEREA
- - - - RETE ENEL MEDIA TENSIONE AEREA
- - - - RETE ENEL MEDIA TENSIONE INTERRATA
- - - - RETE ACQUEDOTTO CAP
- - - - RETE METANO
- - - - ACQUEDOTTO

SEZIONE A-A



Interferenza N° LEI 01-54	Descrizione interferenza: Linea elettrica a Bassa Tensione interrata in attraversamento all'autostrada posta poco dopo il cavalcavia di Via Fondi.	Risoluzione interferenza: E' necessario proteggere l'impianto in carreggiata nord per circa 20m nel tratto interferente con le opere in progetto.	Stima: € 16.000,00	Simula di: San Lazzaro di Savena (BO) Prograva 25-585 Scala 1:100
Note:				

autostrade // per l'Italia

AUTOSTRADA (A14) : BOLOGNA-BARI-TARANTO
TRATTO: BOLOGNA S.LAZZARO - NUOVO SVINCOLO DI PONTE RIZZOLI

NUOVA STAZIONE DI PONTE RIZZOLI
E
REALIZZAZIONE DELLA COMPLANARE NORD

PROGETTO DEFINITIVO

SOMME A DISPOSIZIONE

INTERFERENZE

PLANIMETRIA INTERFERENZE
RISOLUZIONE - TAV. 5 DI 12

IL PROGETTA SPECIALISTICO D.L.E. Fabio Cerretti O.Per.Ind. Corso N.1151 RESPONSABILE PROGETTO E COORDINATORE	IL RESPONSABILE INTERAZIONE PRESTAZIONI SPECIALISTICHE Ing. Federico Ferroni Ord. Ingg. Milano N. 21082 RESPONSABILE OPERE E COORDINATORE	IL DIRETTORE TECNICO Ing. Ottavio Maggi Ord. Ingg. Pavia N. 1496 PROGETTAZIONE NUOVE OPERE AUTOSTRADALI
CODICE IDENTIFICATIVO 111439001PD00000000000000EESC001800		
PROGETTO MANAGER: Ing. Federico Ferroni Ord. Ingg. Milano N. 21082		SUPPORTE SPECIALISTICO: Ing. Ottavio Maggi Ord. Ingg. Pavia N. 1496