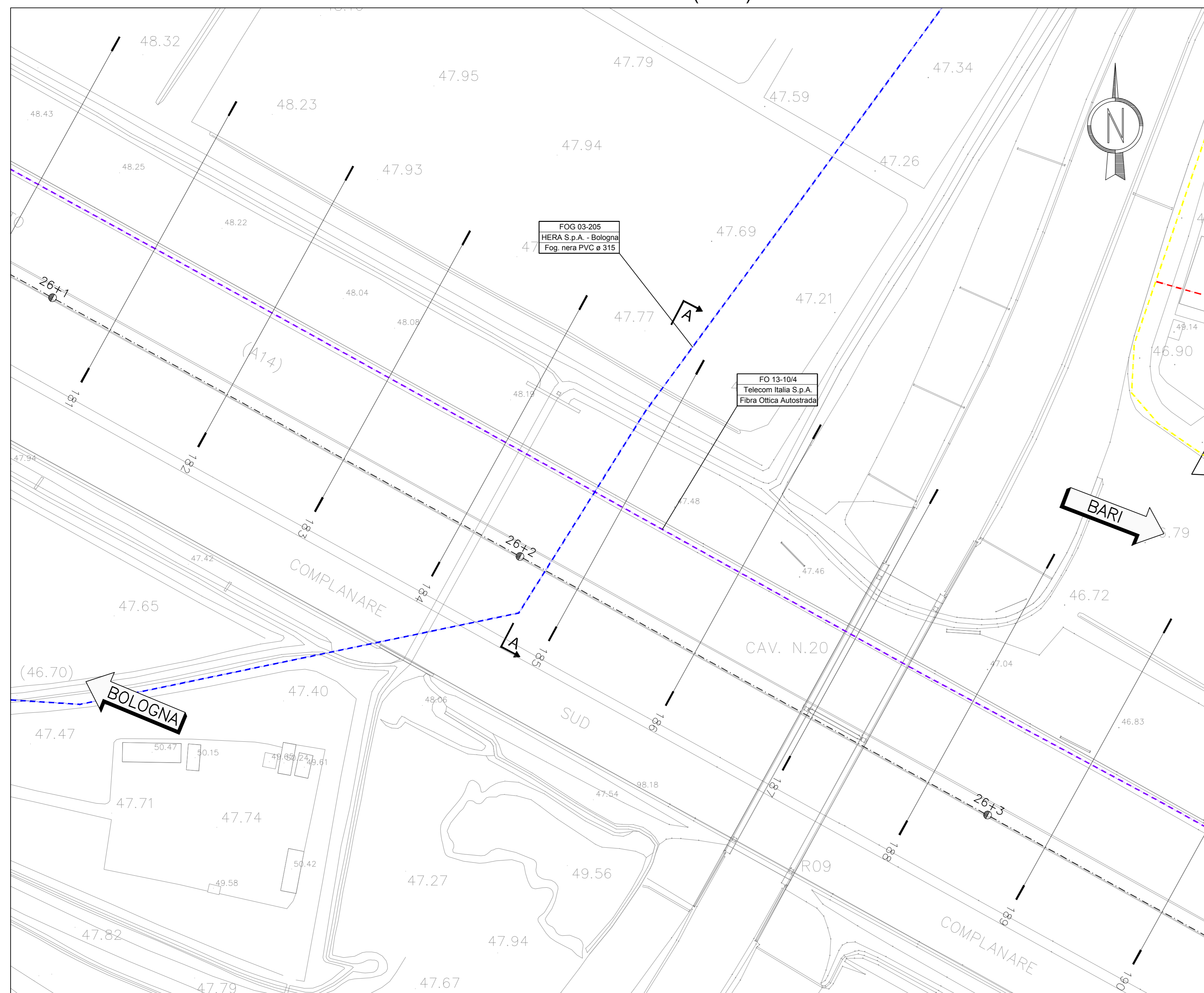
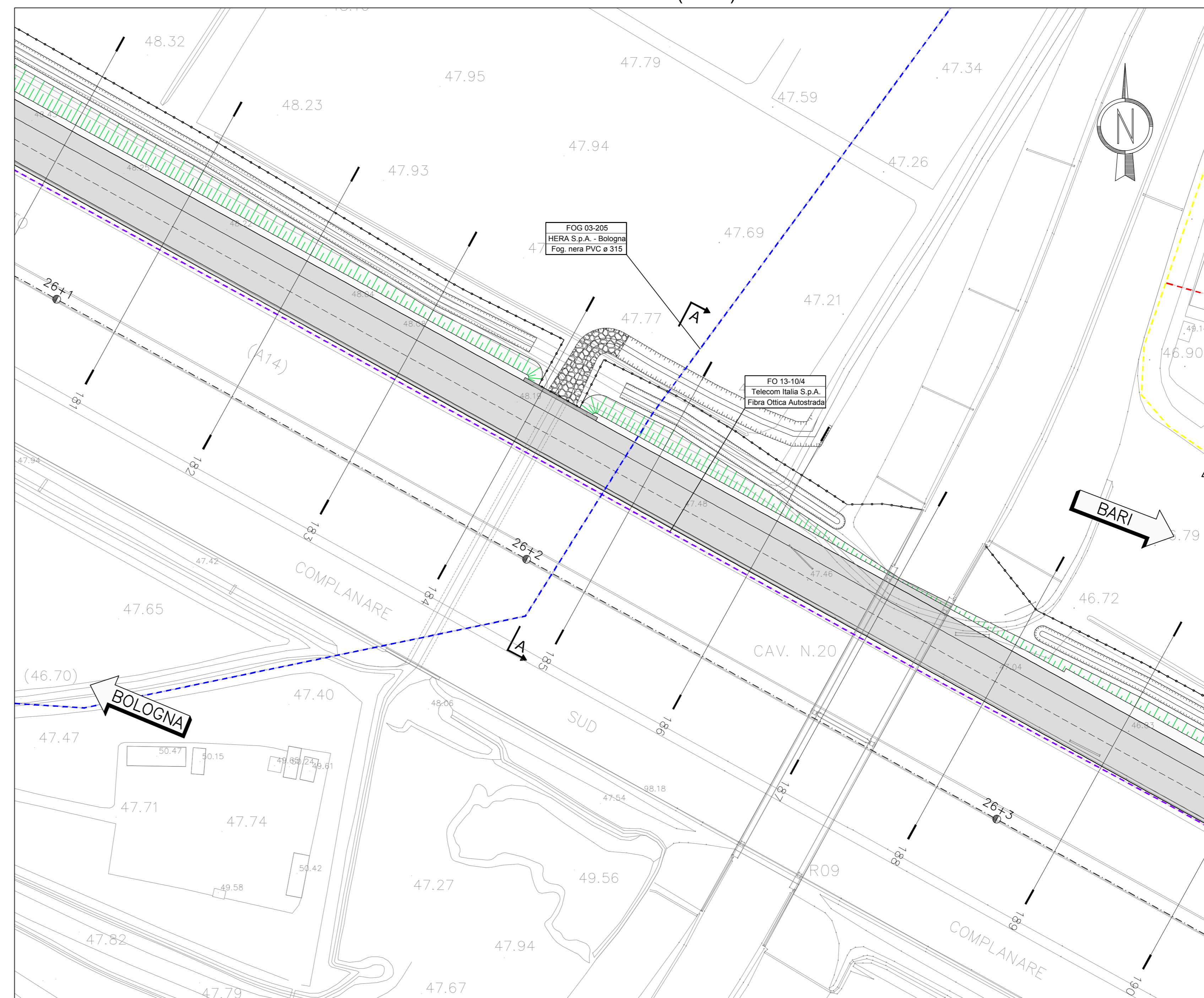


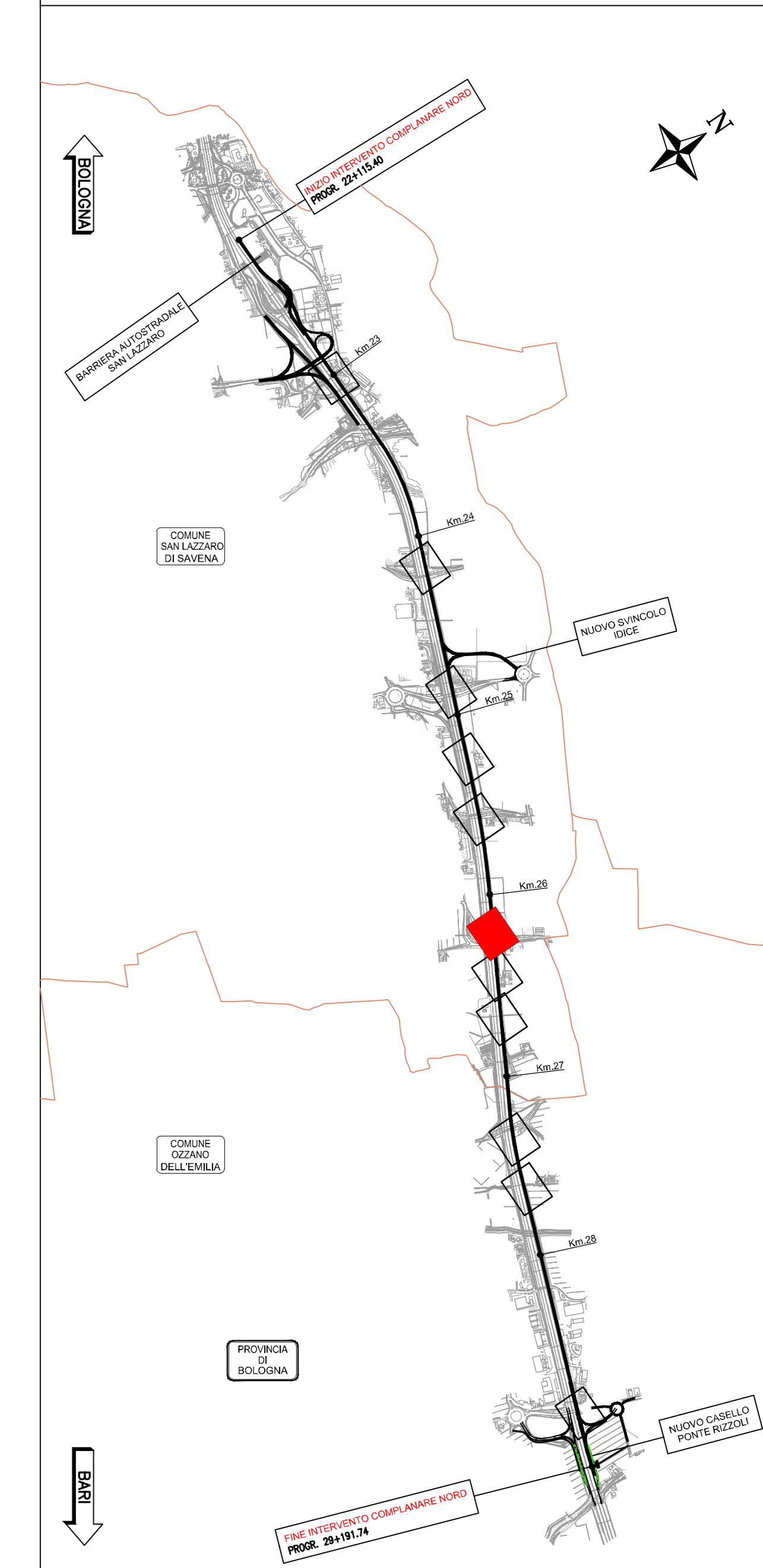
PIANTA STATO DI FATTO (1:500)



PIANTA PROGETTO (1:500)

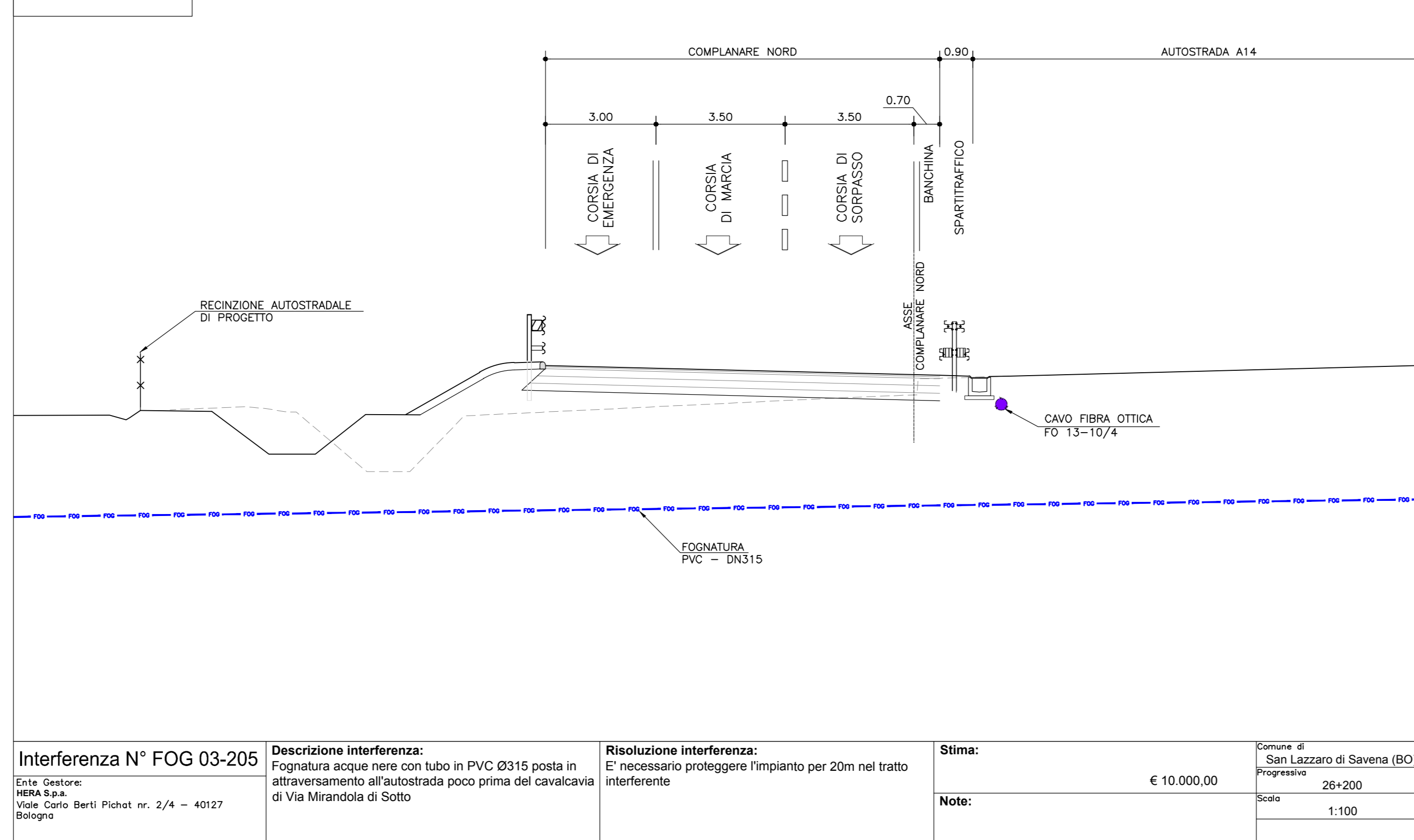


QUADRO DI UNIONE



LEGENDA	
	FOGNATURA
	CAVO AUTOSTRADALE 7 BICOPPIE
	CAVO FIBRA OTTICA
	RETE GAS
	RETE TELECOM INTERRATA
	LINEA ELETTRICA BASSA TENSIONE INTERRATA
	LINEA ELETTRICA BASSA TENSIONE AEREA
	LINEA ELETTRICA ALTA TENSIONE AEREA
	RETE ENEL MEDIA TENSIONE AEREA
	RETE ENEL MEDIA TENSIONE INTERRATA
	RETE ACQUEDOTTO CAP
	RETE METANO
	ACQUEDOTTO

SEZIONE A-A



<b>Interferenza N° FOG 03-205</b>	<b>Descrizione interferenza:</b> Fognatura acque nere con tubo in PVC DN315 posta in attraversamento all'autostrada poco prima del cavalcavia di Via Mirandola di Sotto	<b>Risoluzione interferenza:</b> E' necessario proteggere l'impianto per 20m nel tratto interferente	<b>Stima:</b> € 10.000,00	<b>Note:</b>	Comune di San Lazzaro di Savena (BO) Progressivo 26-200 Scala 1:100
-----------------------------------	--	---	------------------------------	--------------	---

**autostrade** // per l'italia

AUTOSTRADA (A14) : BOLOGNA-BARI-TARANTO  
TRATTO: BOLOGNA S.LAZZARO - NUOVO SVINCOLO DI PONTE RIZZOLI

NUOVA STAZIONE DI PONTE RIZZOLI  
E  
REALIZZAZIONE DELLA COMPLANARE NORD

PROGETTO DEFINITIVO

SOMME A DISPOSIZIONE

INTERFERENZE

PLANIMETRIA INTERFERENZE  
RISOLUZIONE - TAV. 6 DI 12

IL PROGETTA SPECIALISTICO D.I.E. Fabio Cerretti O.Per.Ind. Corso N.1151 RESPONSABILE PROGETTO E COORDINATORE	IL RESPONSABILE INTRODUZIONE PRESTAZIONI SPECIALISTICHE Ing. Federico Ferrari Ord. Ingg. Milano N. 21082	IL DIRETTORE TECNICO Ing. Orlando Mazzoli Ord. Ingg. Pavia N. 1496
--	--	--

CODICE IDENTIFICATIVO		VERSIONI		REVISIONI	
Ordine	Descrizione	Autore	Data	N°	Data
1114390001	PROGETTO DEFINITIVO	Ing. Federico Ferrari	01 GENNAIO 2017	1	-
00				2	-
				3	-
				4	-

<b>spea</b> INGEGNERIA	PROGETTO MANAGER: Ing. Federico Ferrari Ord. Ingg. Milano N. 21082	SUPPLEMENTO SPECIALISTICO: Ing. Orlando Mazzoli Ord. Ingg. Pavia N. 1496	VERIFICATO: -	REVISIONI: 1 - 2 - 3 - 4 -
---------------------------	--	--	------------------	--