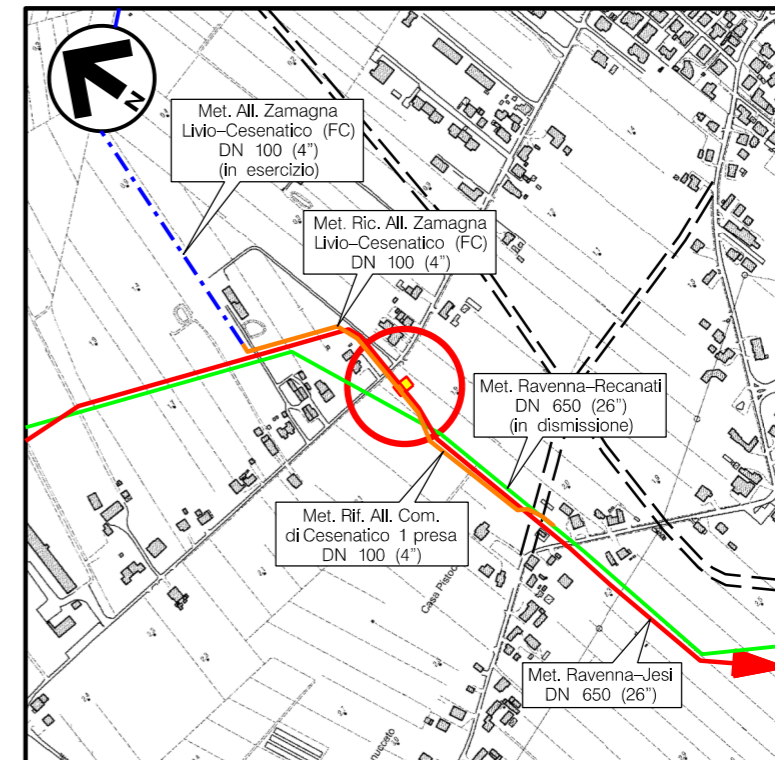


Il presente disegno e' di proprieta' aziendale - La Societa' tutelera' i propri diritti a termine di legge.

DOCUMENTI DI RIFERIMENTO	N



COROGRAFIA Scala 1:10.000
CTR F.256011

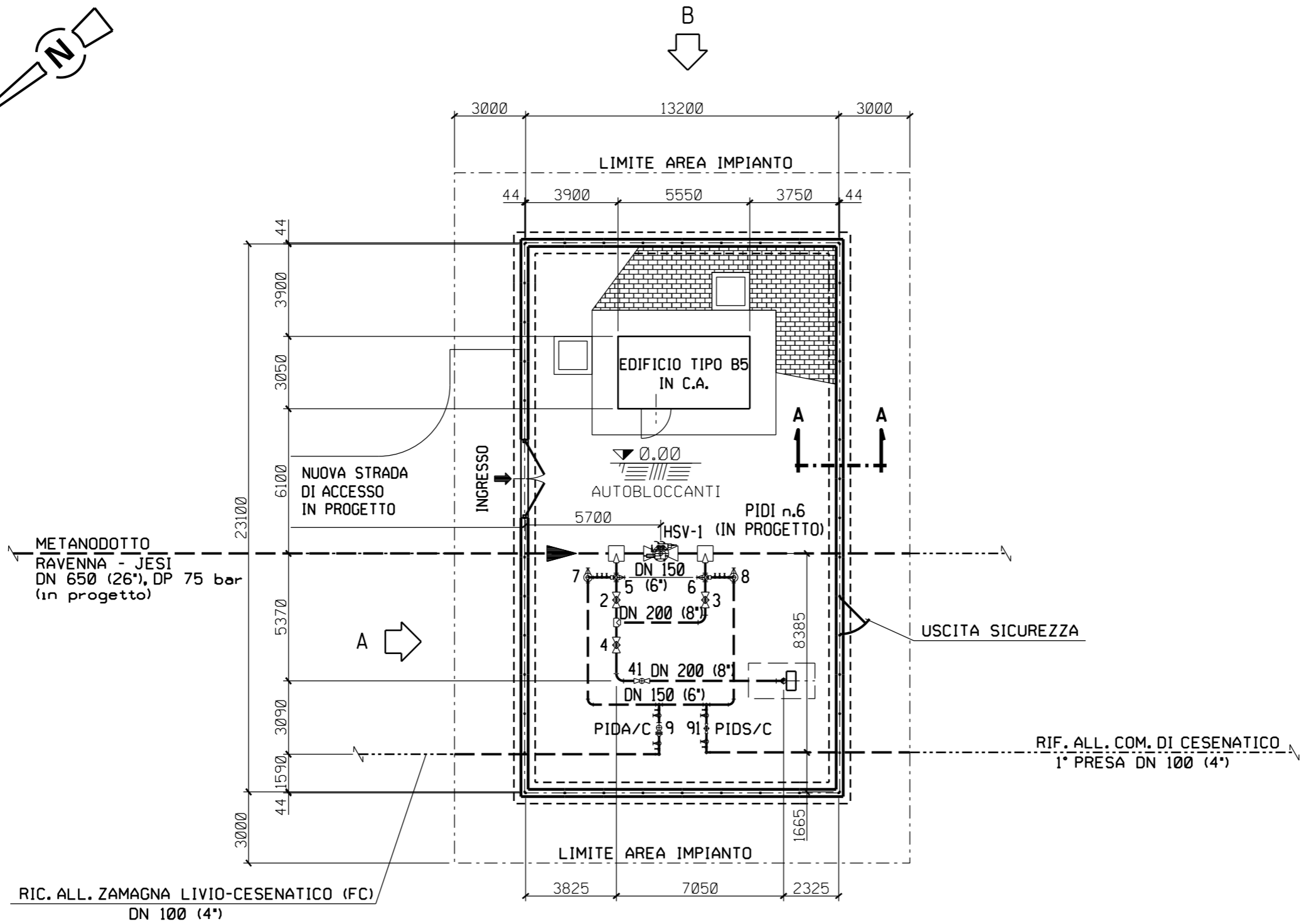
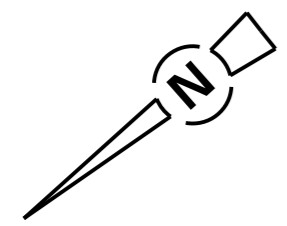
0	15/04/2018	EMISSIONE	M. CAGLIERO	M. FORNAROLI	V. FORLIVESI G. GIOVANNINI
REV.	DATA	DESCRIZIONE	ELABORATO	VERIFICATO	APPROVATO AUTORIZZATO
		 Rif TPIDL: 073670C-031-STC-3290-205 TECHNIP ITALY DIREZIONE LAVORI S.p.A.		Dis. ST-204 Fg. 1 di 3	
RIFACIMENTO METANODOTTO RAVENNA - CHIETI TRATTO RAVENNA - JESI DN 650 (26"), DP 75 bar ED OPERE CONNESSE			Comm. NR/17350/R-L01 -L02-L05-L06		
			INDICE 0		
PIDI n.6 CESENATICO Loc. VIA SALTARELLI PLANIMETRIA E PROSPETTI			Scala 1:200/1:100 Sostituisce il Sostituito dal		

RIFACIMENTO METANODOTTO RAVENNA - CHIETI, TRATTO RAVENNA - JESI DN 650 (26"), DP 75 bar ED OPERE CONNESSE

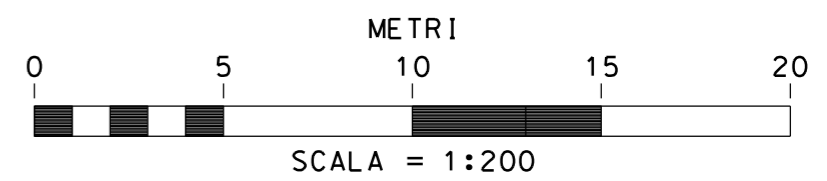
PIDI n.6 CESENATICO Loc. VIA SALTARELLI
PLANIMETRIA

0	15/04/2018	EMISSIONE	M. CAGLIERO	M.FORNAROLI	V.FORLIVEST G.GIOVANNINI
REV.	DATA	DESCRIZIONE	ELABORATO	VERIFICATO	APPROVATO AUTORIZZATO
PROPRIETARIO		PROGETTISTA		Dis. ST-204	
				Comm. NR/17350/R-L01 -L02-L05-L06	
		Rif. TPIDL. 073670C-031-STC-3290-205 TECHNIP ITALY DIREZIONE LAVORI S.p.A.		Scala 1:200	

Foglio
2
di 3



PIANTA



Il presente disegno e' di proprieta' aziendale - La Societa' tutelera' i propri diritti a termine di legge.

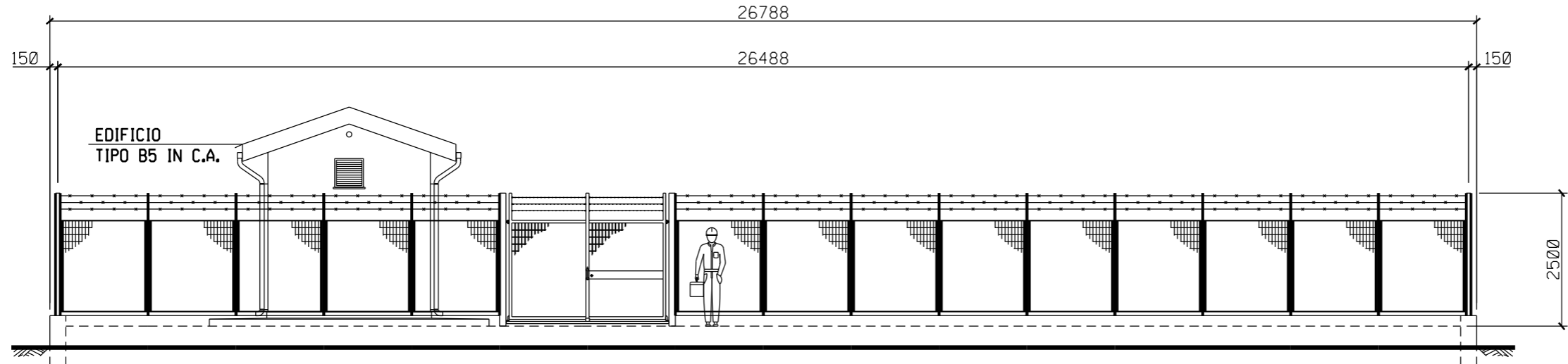
DIS. 194275 rev. 0
B.02.01.02.20 Sol. 1 Tipo 2
B.02.01.02.28 Sol. 1 Tipo 2

RIFACIMENTO METANODOTTO RAVENNA - CHIETI, TRATTO RAVENNA - JESI
DN 650 (26"), DP 75 bar ED OPERE CONNESSE

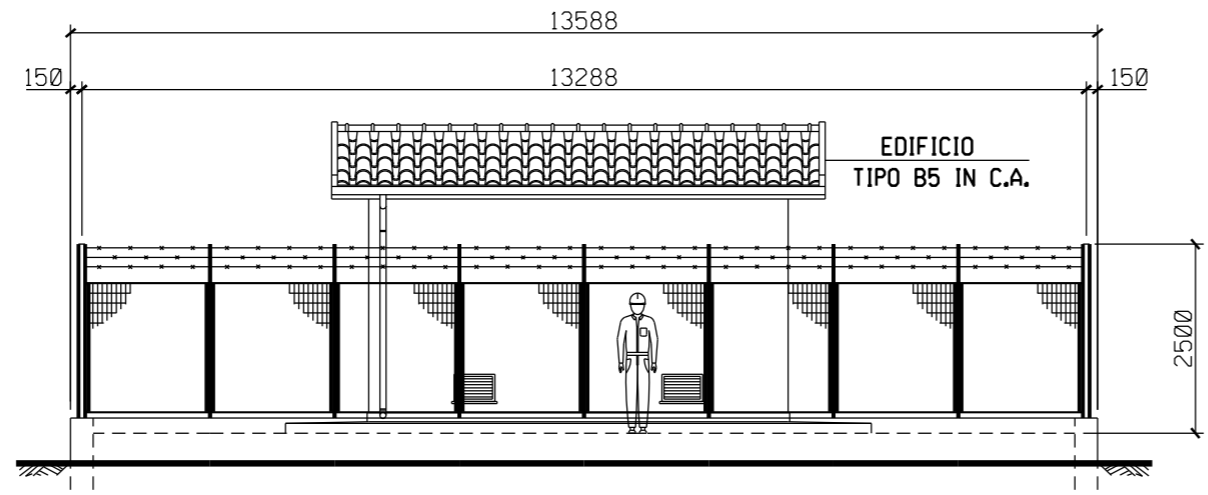
PIDI n.6 CESENATICO Loc. VIA SALTARELLI
PROSPETTI

0	15/04/2018	EMISSIONE	M. CAGLIERO	M.FORNAROLI	V.FORLIVEST G.GIOVANNINI
REV.	DATA	DESCRIZIONE	ELABORATO	VERIFICATO	APPROVATO AUTORIZZATO
PROPRIETARIO		PROGETTISTA		Dis. ST-204	
				Comm. NR/17350/R-L01 -L02-L05-L06	
		Rif. TPIDL - 073670C-031-STC-3290-205 TECHNIP ITALY DIREZIONE LAVORI S.p.A.		Scala 1:100	

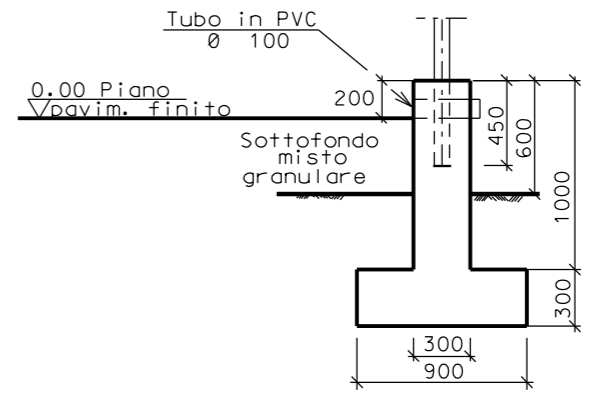
Foglio
3
di 3
Scala
1:100



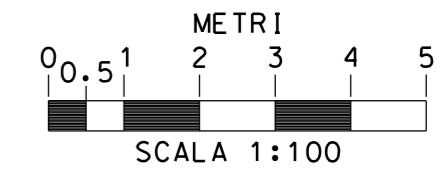
PROSPETTO A



PROSPETTO B



SEZIONE A - A



Il presente disegno e' di proprieta' aziendale - La Societa' tutelera' i propri diritti a termine di legge.