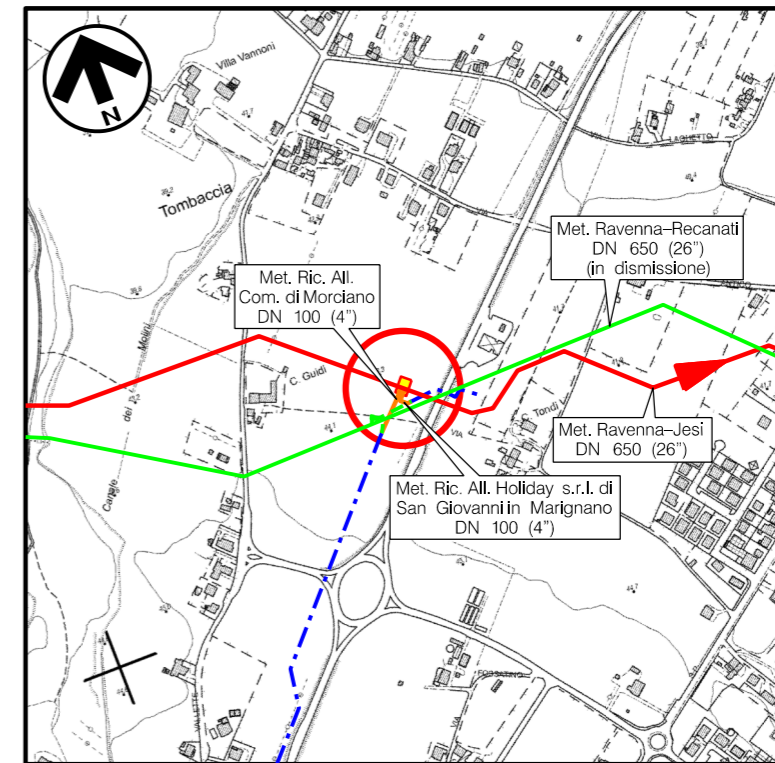



Il presente disegno e' di proprieta' aziendale - La Societa' tutelera' i propri diritti a termine di legge.

DOCUMENTI DI RIFERIMENTO	N



COROGRAFIA Scala 1:10.000
CTR F.268054

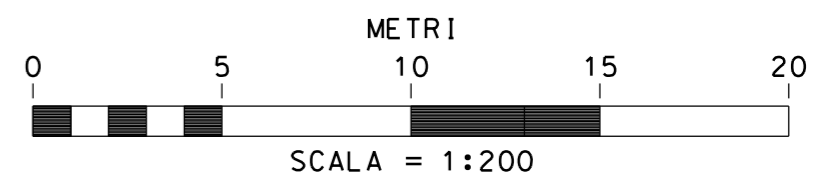
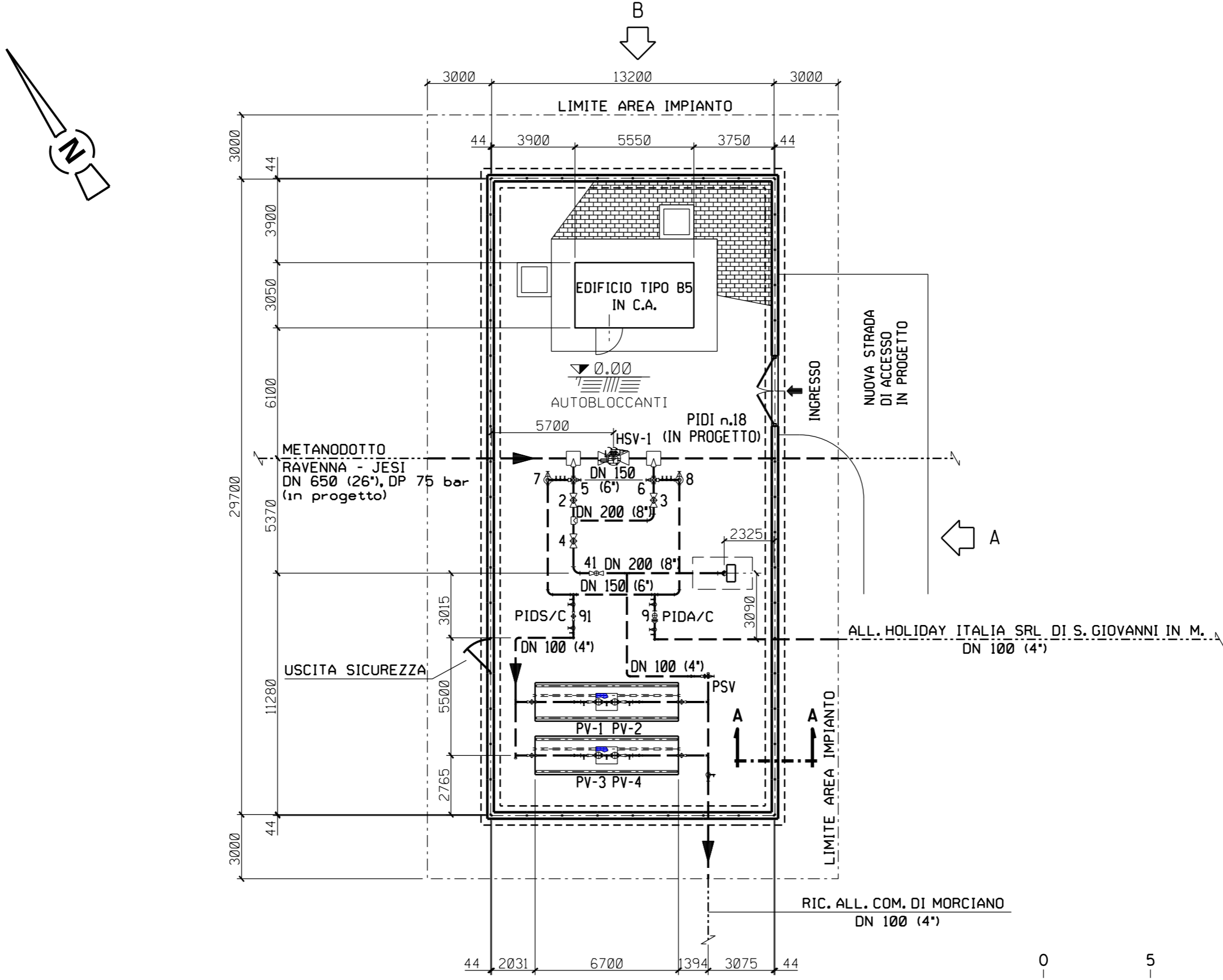
0	15/04/2018	EMISSIONE	M. CAGLIERO	M. FORNAROLI	V. FORLIVESI G. GIOVANNINI
REV.	DATA	DESCRIZIONE	ELABORATO	VERIFICATO	APPROVATO AUTORIZZATO
		 Rif TPIDL: 073670C-031-STC-3290-217 TECHNIP ITALY DIREZIONE LAVORI S.p.A.		Dis. ST-216	
RIFACIMENTO METANODOTTO RAVENNA - CHIETI TRATTO RAVENNA - JESI DN 650 (26"), DP 75 bar ED OPERE CONNESSE			Fg. 1 di 3		
			Comm. NR/17350/R-L01 -L02-L05-L06		
			INDICE		
PID n.18 S. GIOVANNI IN MARIGNANO Loc. C. GUIDI PLANIMETRIA E PROSPETTI			Sostituisce il Sostituito dal		

RIFACIMENTO METANODOTTO RAVENNA - CHIETI, TRATTO RAVENNA - JESI DN 650 (26"), DP 75 bar ED OPERE CONNESSE

PIDI n.18 S. GIOVANNI IN MARIGNANO Loc. C. GUIDI
PLANIMETRIA

0	15/04/2018	EMISSIONE	M. CAGLIERO	M.FORNAROLI	V.FORLIVEST G.GIOVANNINI
REV.	DATA	DESCRIZIONE	ELABORATO	VERIFICATO	APPROVATO AUTORIZZATO
PROPRIETARIO		PROGETTISTA		Dis. ST-216	
				Comm. NR/17350/R-L01 -L02-L05-L06	
		Rif. TPIDL: 073670C-031-STC-3290-217 TECHNIP ITALY DIREZIONE LAVORI S.p.A.		Scala 1:200	

Foglio
2
di 3



Il presente disegno e' di proprieta' aziendale - La Societa' tutelera' i propri diritti a termine di legge.

DIS. 194278 rev. 1
B.02.01.02.20 Sol. 1 Tipo 2
B.02.01.02.28 Sol. 1 Tipo 2

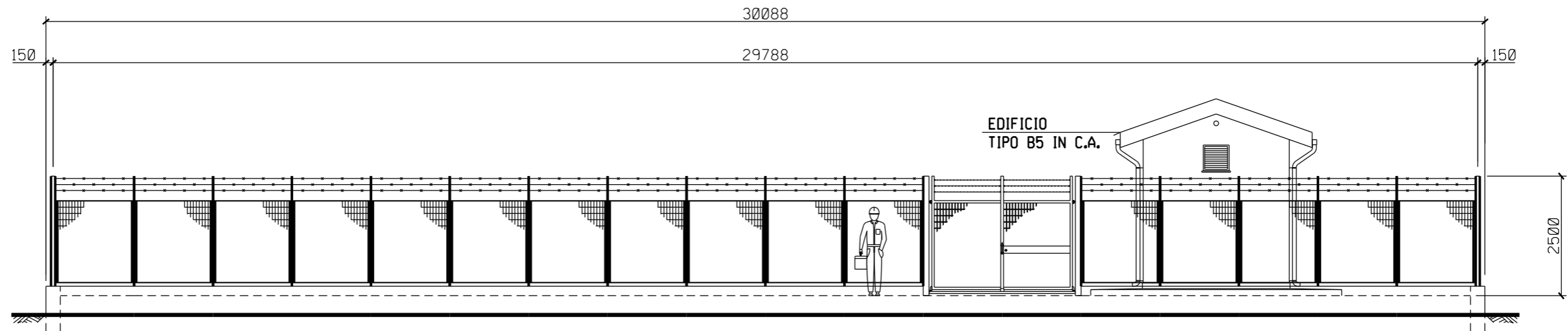
PIANTA

RIFACIMENTO METANODOTTO RAVENNA - CHIETI, TRATTO RAVENNA - JESI
DN 650 (26"), DP 75 bar ED OPERE CONNESSE

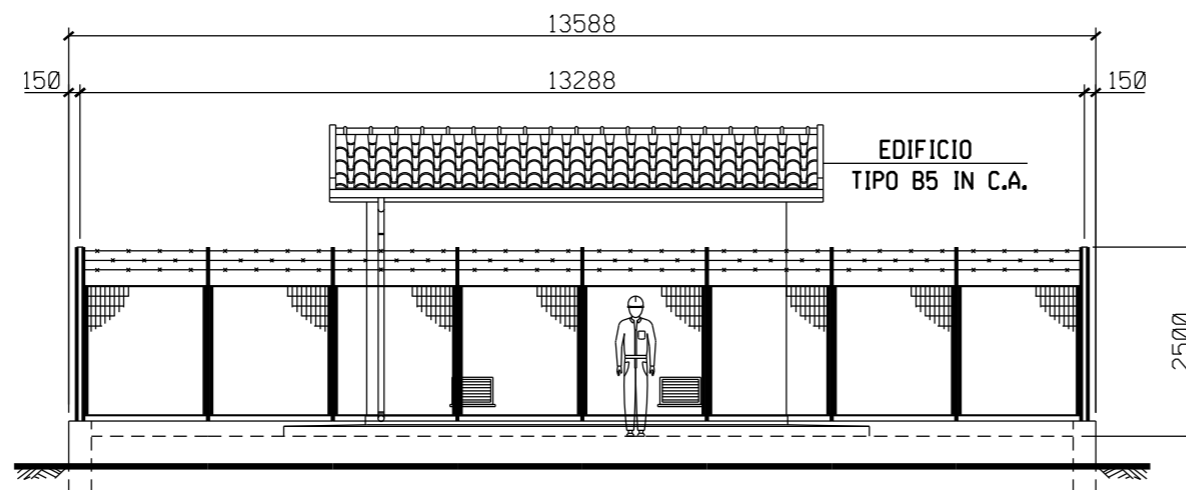
PIDI n.18 S. GIOVANNI IN MARIGNANO Loc. C. GUIDI
PROSPETTI

0	15/04/2018	EMISSIONE	M. CAGLIERO	M.FORNAROLI	V.FORLIVEST G.GIOVANNINI
REV.	DATA	DESCRIZIONE	ELABORATO	VERIFICATO	APPROVATO AUTORIZZATO
PROPRIETARIO		PROGETTISTA		Dis. ST-216	
		 Rif. TPIDL. 073670C-031-STC-3290-217 TECHNIP ITALY DIREZIONE LAVORI S.p.A.		Comm. NR/17350/R-L01 -L02-L05-L06	

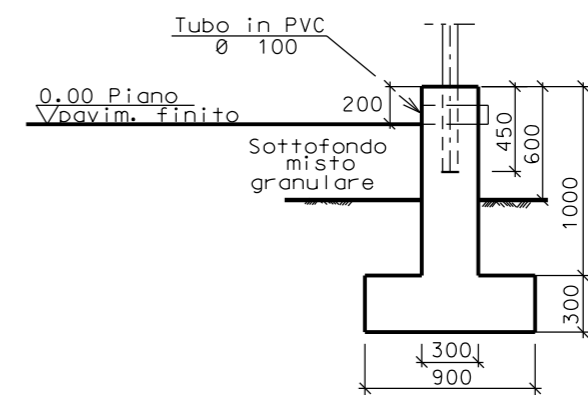
Foglio
3
di 3
Scala
1:100



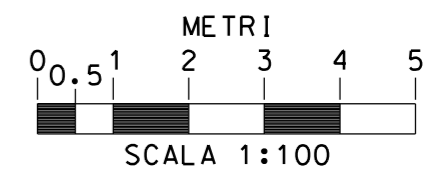
PROSPETTO A



PROSPETTO B



SEZIONE A - A



Il presente disegno e' di proprieta' aziendale - La Societa' tutelera' i propri diritti a termine di legge.