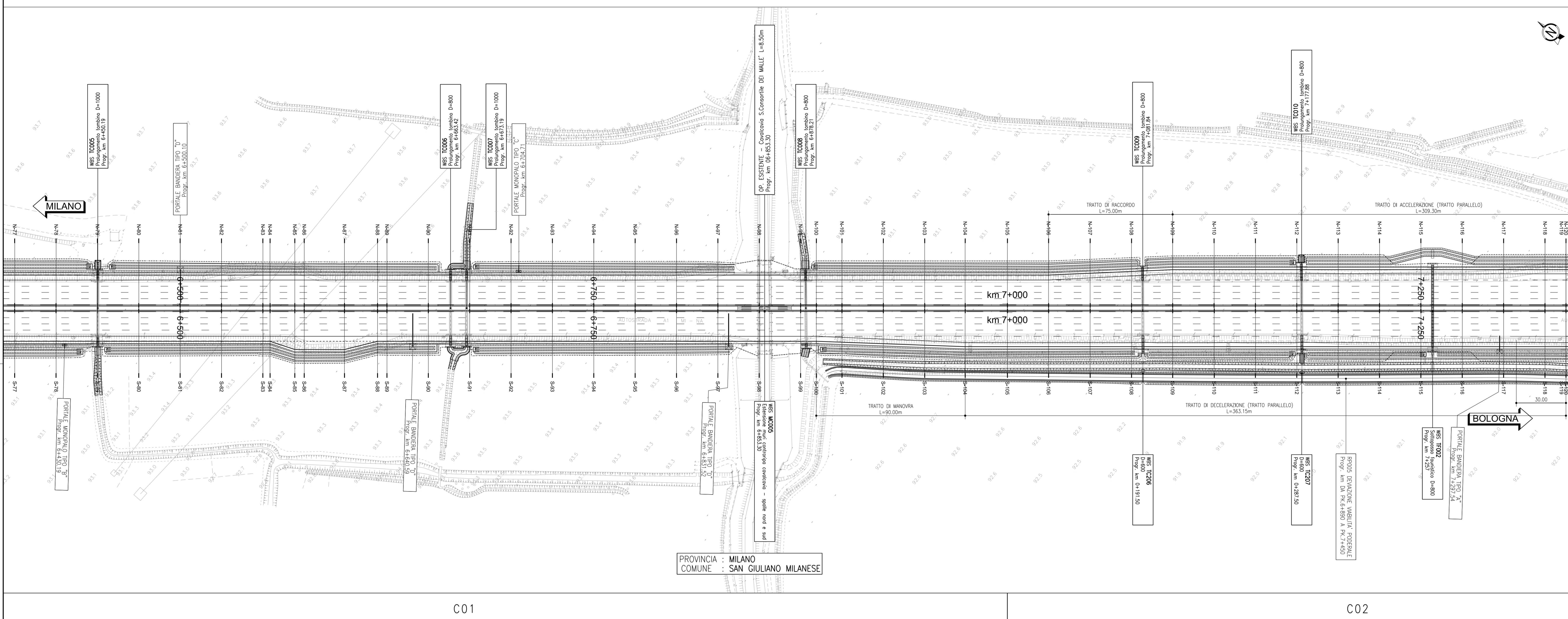


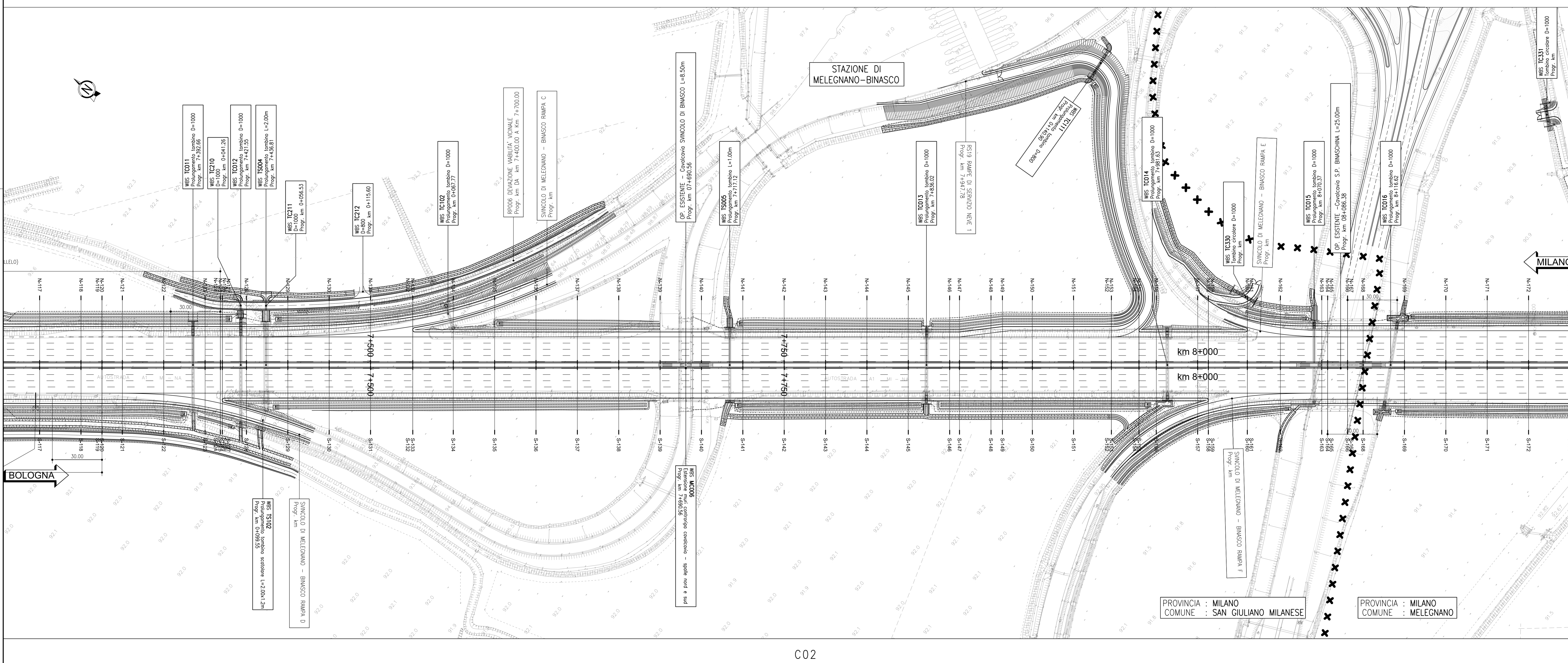
PLANIMETRIA (1:1.000) da km 6+420 a km 7+340



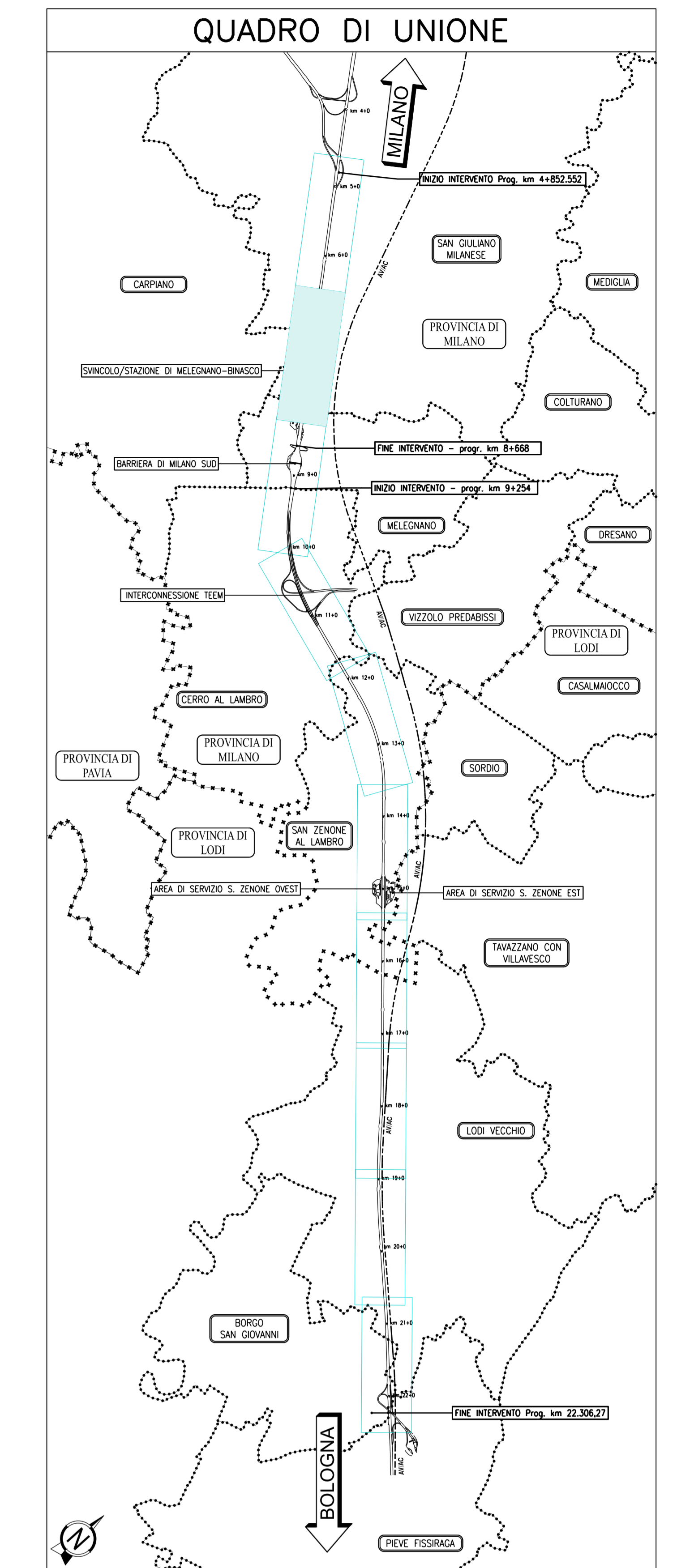
C01

C02

PLANIMETRIA (1:1.000) da km 7+340 a km 8+210



C02



autostrade per l'italia

AUTOSTRADA (A1) : MILANO - NAPOLI
MILANO SUD - LODI
AMPLIAMENTO ALLA QUARTA CORSIA

PROGETTO ESECUTIVO

AUTOSTRADA A1
PROGETTO STRADALE
Planimetrie

Planimetria di progetto
Tav 2 di 10 - da km 6+460 a km 8+210

IL PROGETTISTA SPECIALISTICO Ing. Gianluca Salvatore Spazzolini Ord. Ingg. Milano N. A28795 Responsabile Studio: Andrea Stabile		IL RESPONSABILE PREGIAZIONE PRESTAZIONE SPECIALISTICA Ing. Francesco Di Niso Ord. Ingg. Milano N. A50472		IL DIRETTORE TECNICO Ing. Orlando Motta Ord. Ingg. Milano N. A50472 Direttore Progettazione: Carlo Nanni (per Autostrade)	
IMPIANTO PROGETTO Codice Commessa 119959		SETTORE IDENTIFICATIVO Codice Progetto PE/AU/PRS		IMPIANTO LABORATORIO Codice Progetto PL000	
Codice Progetto LL00		Codice Progetto 00000		Codice Progetto D STD	
Codice Progetto 0092		Codice Progetto 2		Codice Progetto 1:1.000	
PROGETTO MANAGER Ing. Anna Lanzetta Ord. Ingg. Milano N. A28830		SUPPORTO SPECIALISTICO VERIFICATO		REVISIONE n. 085 1. Gennaio 2016 2. Dicembre 2016	