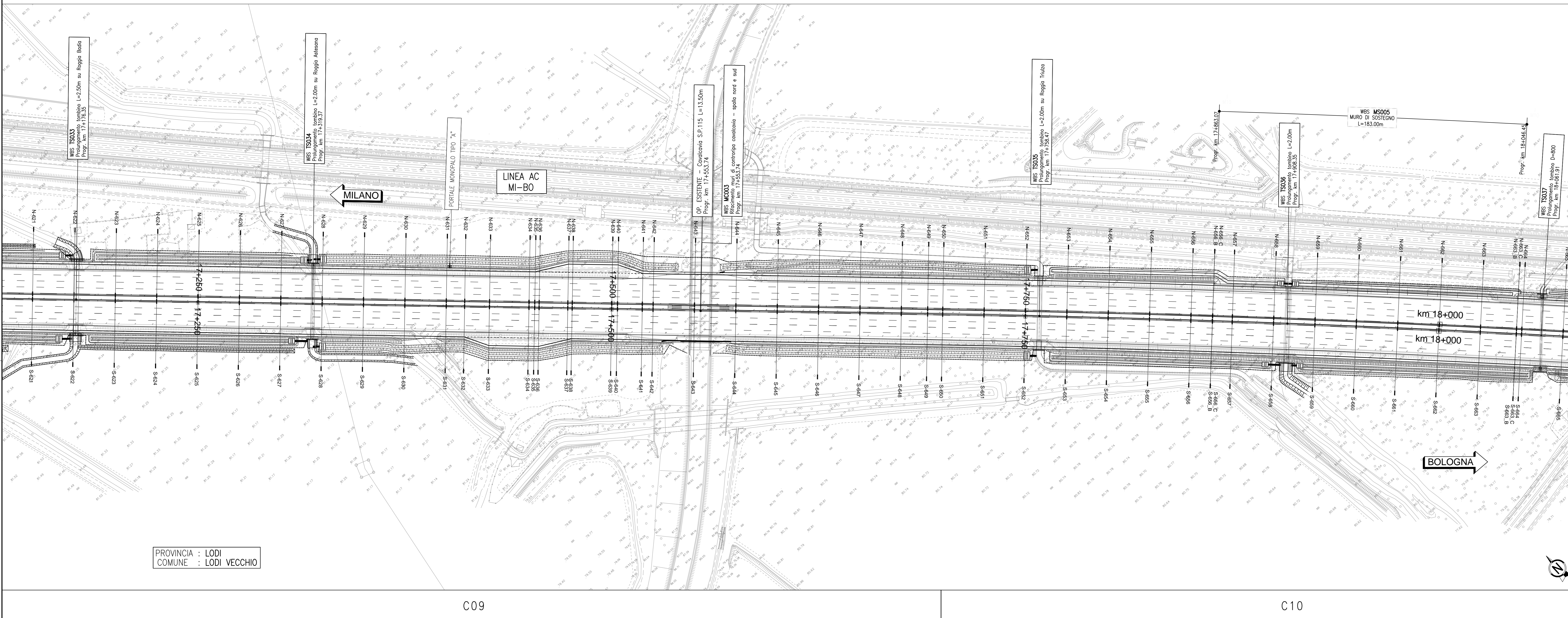
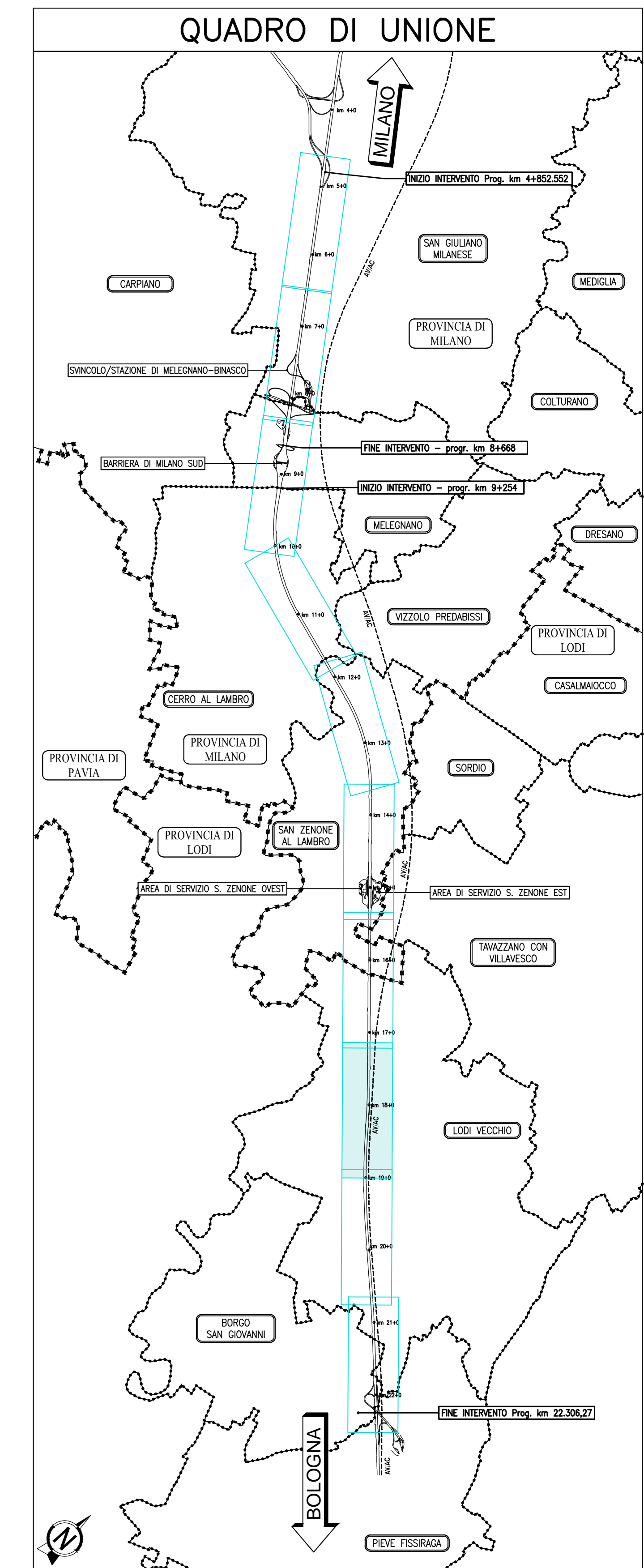
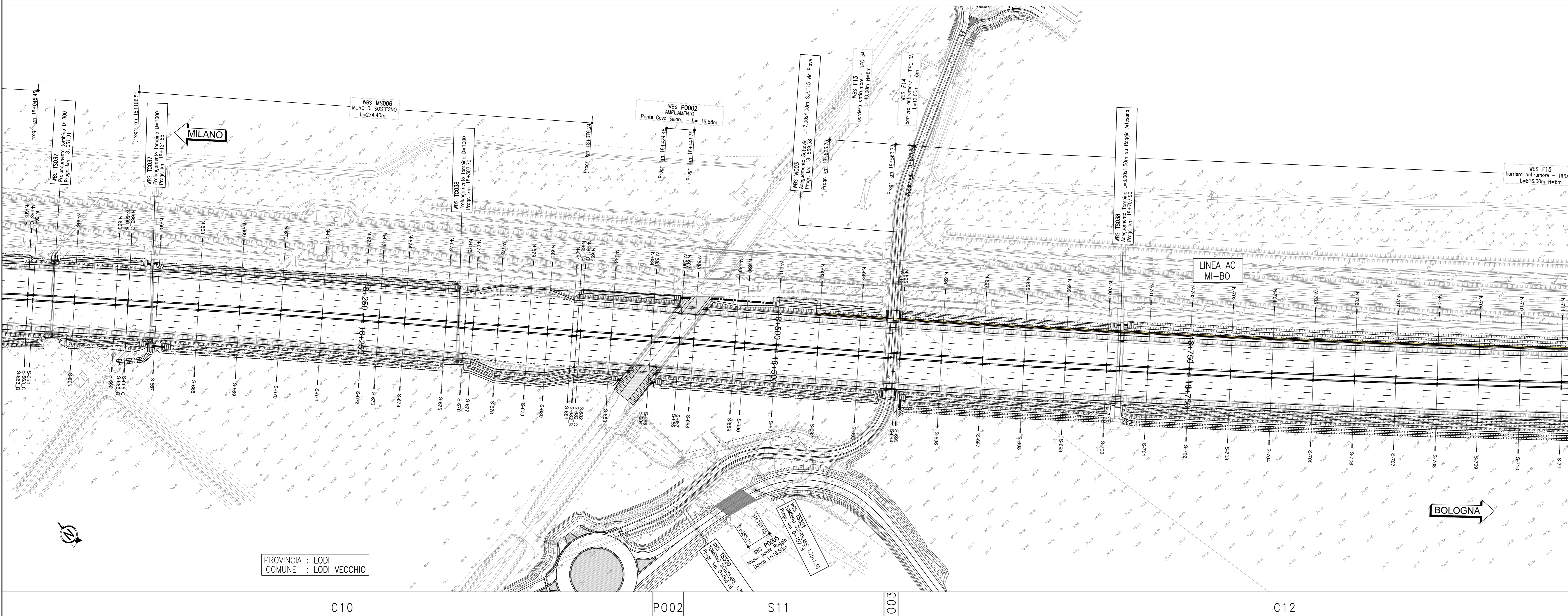


PLANIMETRIA (1:1.000) da km 17+140 a km 18+080



PLANIMETRIA (1:1.000) da km 18+080 a km 18+980



autostrade per l'italia
 AUTOSTRADA (A1) : MILANO - NAPOLI
 AMPLIAMENTO ALLA QUARTA CORSIA
 DEL TRATTO MILANO SUD (Tang. Ovest) - LODI

PROGETTO ESECUTIVO
AU - AUTOSTRADA A1
 PROGETTO STRADALE
 Planimetrie di progetto
 Planimetria di progetto
 Tav. 8 di 10 - da Km 17+170 a Km 18+980

IL PROGETTISTA SPECIALISTA Ing. Gianluca Salvadore Ord. Ingg. Milano N. 4207/04 RESPONSABILE STUDIO L. ANGELO STAVALLI		IL RESPONSABILE INDIRIZIONE PRESTAZIONI SPECIALISTICHE Ing. Francesco Di Nola Ord. Ingg. Milano N. 35472		IL DIRETTORE TECNICO Ing. Orlando Mazzoli Ord. Ingg. Pavia N. 14166 PROGETTAZIONE NUOVE OPERE AUTOSTRADALI	
INFORMAZIONI PROGETTO Codice Contratto: 119959 Fase: 00 Data: 01/10/2017		CODICE IDENTIFICATIVO 119959LL00PEAUPRSPL0000000DSTD0098-0		Ordine: 00 Foglio: 8 Scala: 1:1000	
PROJECT MANAGER: Ing. Berto Lovander Ord. Ingg. Milano N. 29830		SUPPORTO SPECIALISTICO: VERIFICATO: -		REVISIONI: n. Data 0 01/10/2017 1 2 3 4	

VISTO DEL COMMITENTE
autostrade per l'italia
 IL RESPONSABILE DIRIGENTE DEL PROCEDIMENTO
 Ing. Stefano Sforza

VISTO DEL CONCESSIONARIO
 Ministero delle Infrastrutture e dei Trasporti
 Direzione Regionale delle Infrastrutture
 Ing. Riccardo...