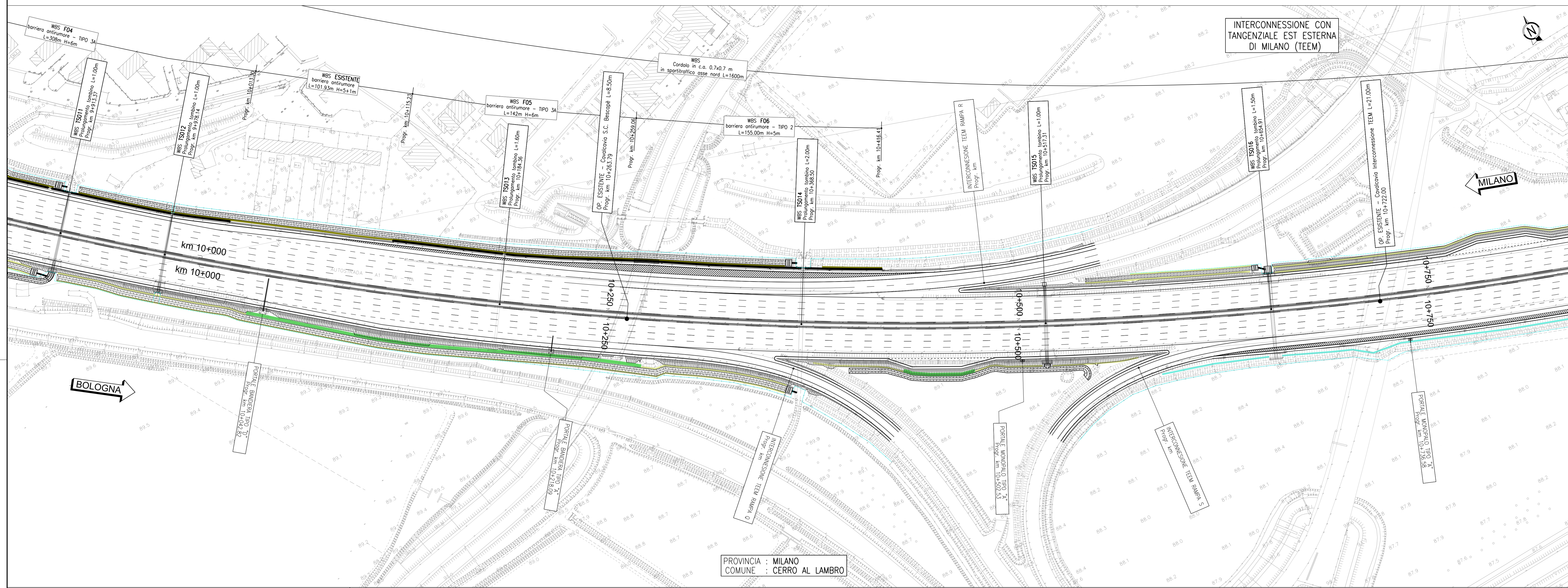


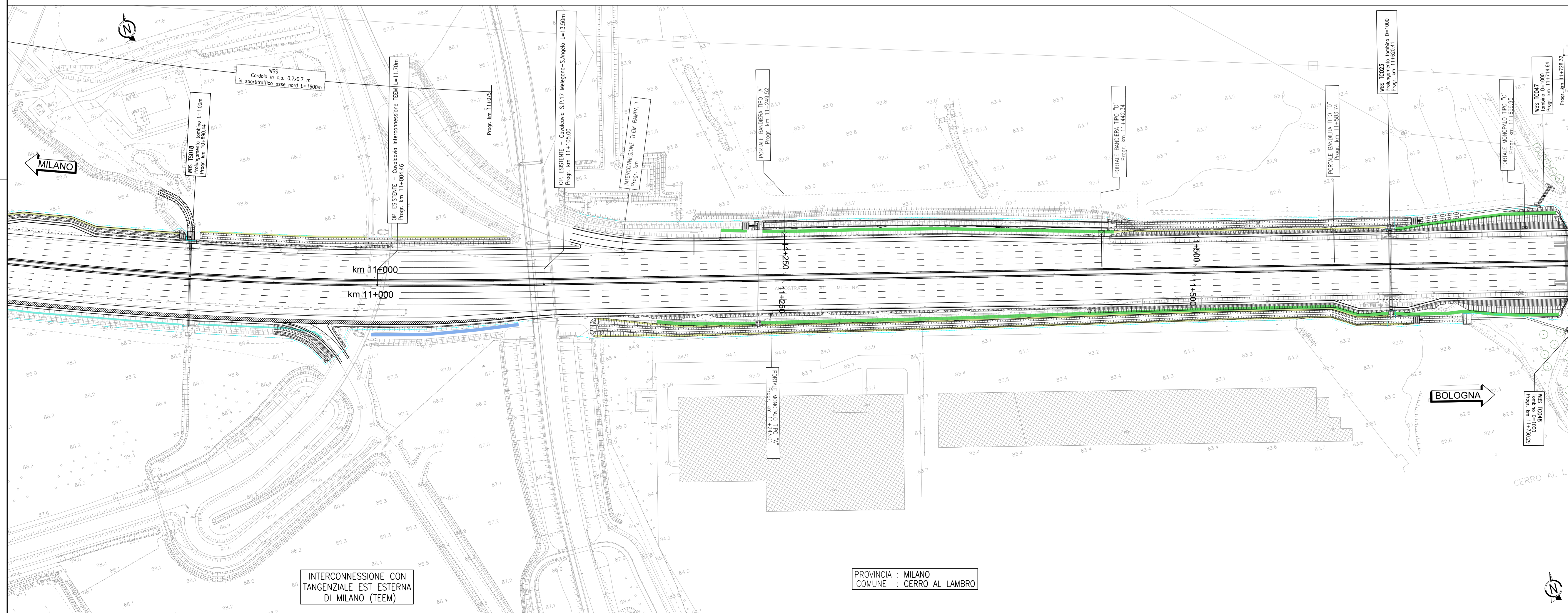
PLANIMETRIA (1:1.000) da km 9+900 a km 10+820



C03

C04

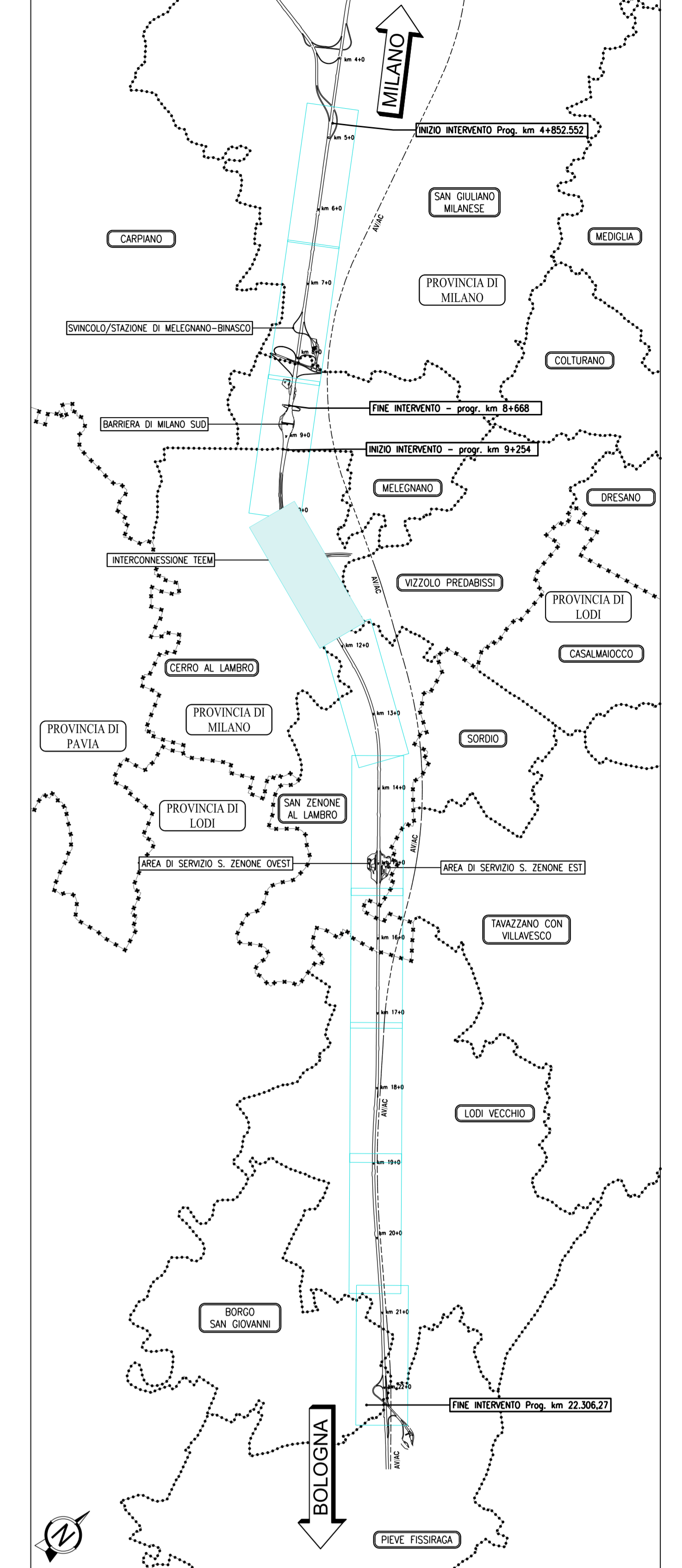
PLANIMETRIA (1:1.000) da km 10+820 a km 11+720



C04

C05

QUADRO DI UNIONE



LEGENDA

- RECINZIONE METALLICA LATERALE TIPO R.1.A
- RECINZIONE METALLICA LATERALE TIPO FAUNISTICA
- SIEPE BIFILARE ARBUSTIVA (atifoglie mesofile) - A.1
- SIEPE BIFILARE ARBUSTIVA (ripi dei corsi d'acqua) - A.2
- SIEPE MONIFILARE ARBUSTIVA (atifoglie mesofile) - B.1
- SIEPE MONIFILARE ARBUSTIVA (ripi dei corsi d'acqua) - B.2

autostrade per l'italia

AUTOSTRADA (A1) : MILANO - NAPOLI
MILANO SUD - LODI

AMPLIAMENTO ALLA QUARTA CORSIA

PROGETTO ESECUTIVO

AUTOSTRADA A1

PROGETTO STRADALE
Planimetrie

Planimetrie Stato Finale
Tav 4 di 10 - da km 9+920 a km 11+720

IL PROGETTISTA SPECIALISTICO Ing. Gerolamo Salvatore Sparacino Ord. Ingg. Milano n. A28796		IL RESPONSABILE E FIDEJURANTE PRESTAZIONE SPECIALISTICA Ing. Francesco El Niño Ord. Ingg. Milano n. A50472		IL DIRETTORE TECNICO Ing. Orlando Mazza Ord. Ingg. Pavia n. 1456	
RESPONSABILE STATO A. ANNI 2017		COORDINATORE GENERALE Ing. Stefano Biondi		DIRETTORE PROGETTO Ing. Stefano Biondi	
Data Compila 11/09/19	Foglio 11/09/19	Foglio 11/09/19	Foglio 11/09/19	Foglio 11/09/19	Foglio 11/09/19
119959	LL00	PE AU PRS	PL000	00000	D STD 1203 1
PROJECT MANAGER Ing. Silvia Lanzetta Ord. Ingg. Milano n. A28830		SUPPORTO SPECIALISTICO Ing. Stefano Biondi		REVISIONE 1 11/09/19	
REDATTO: Ing. Stefano Biondi		VERIFICATO: Ing. Stefano Biondi		VISTO DEL CONCESSIONARIO Ing. Stefano Biondi	

VISTO DEL CONCESSIONARIO
autostrade per l'italia
 Ministero delle Infrastrutture e dei Trasporti