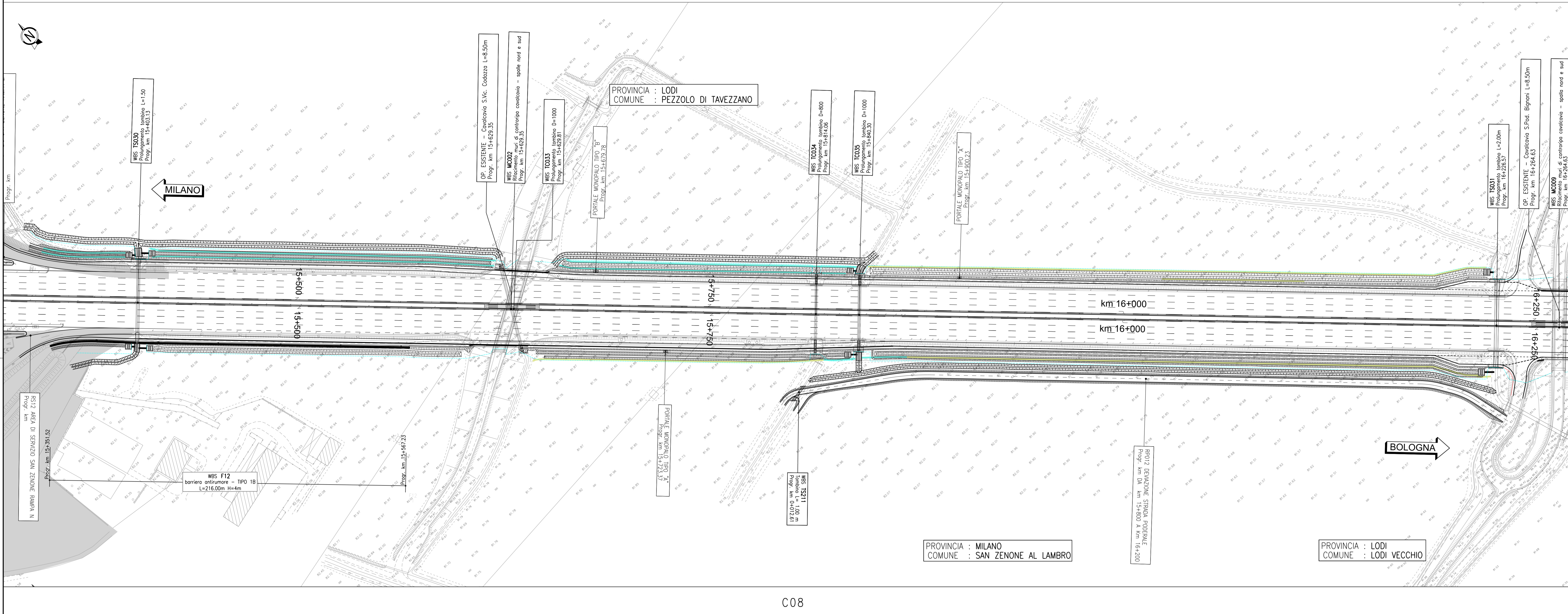
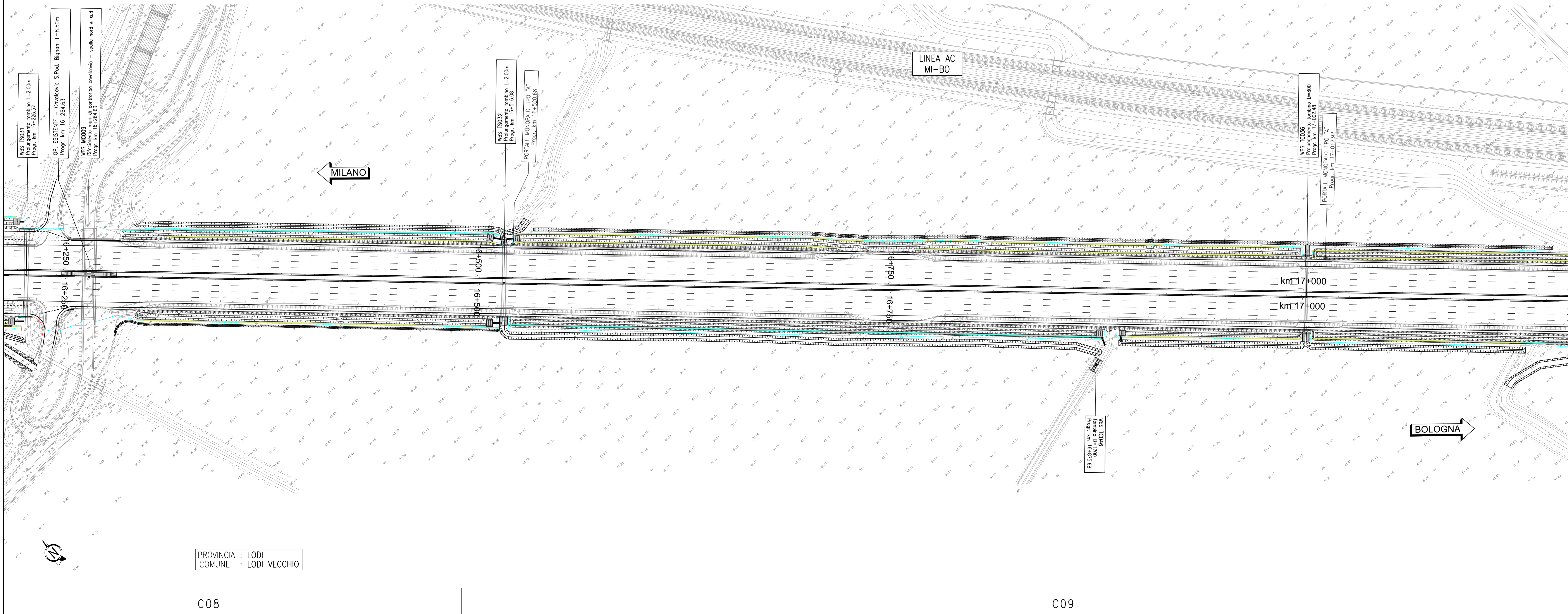


PLANIMETRIA (1:1.000) da km 15+350 a km 16+270



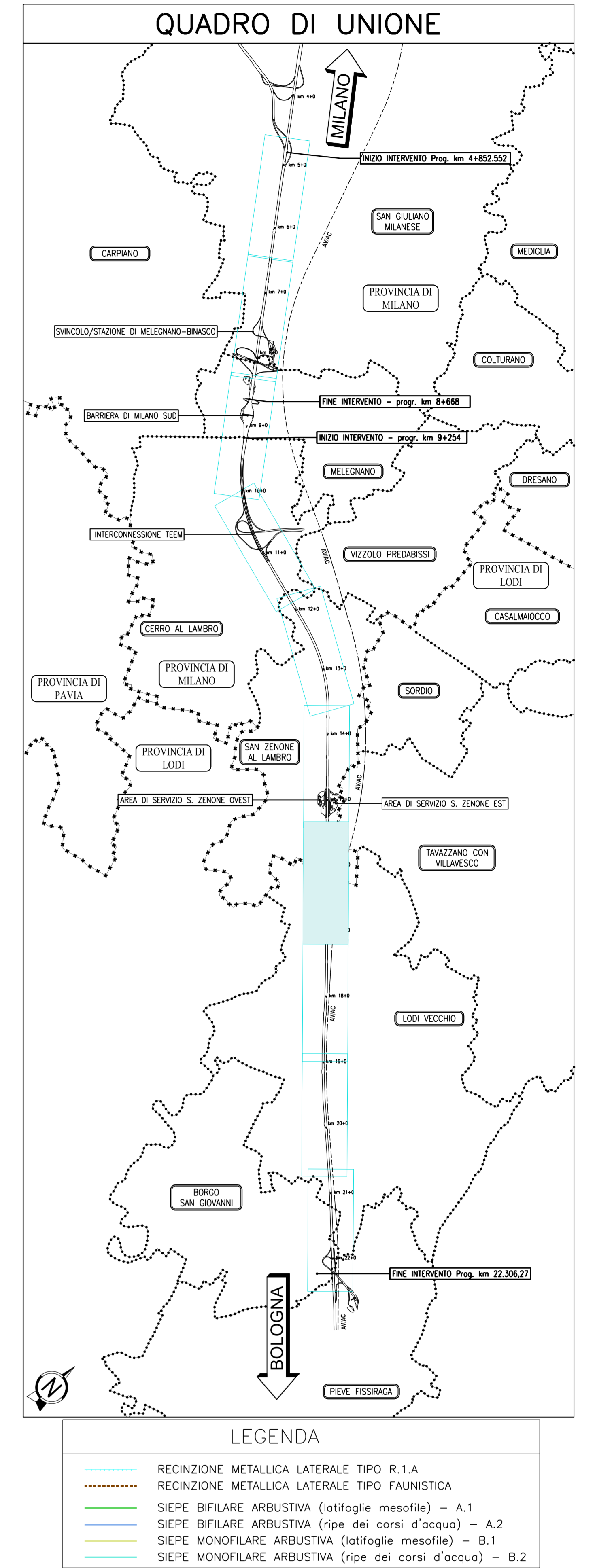
C08

PLANIMETRIA (1:1.000) da km 16+270 a km 17+170



C08

C09



autostrade per l'italia
AUTOSTRADA (A1) : MILANO - NAPOLI
 MILANO SUD - LODI
 AMPLIAMENTO ALLA QUARTA CORSIA

PROGETTO ESECUTIVO

AUTOSTRADA A1

PROGETTO STRADALE
 Planimetrie

Planimetrie Stato Finale
 Tav 7 di 10 - da km 15+350 a km 17+170

IL PROGETTISTA SPECIALISTA Ing. Gianluca Salvatore Spazzolini Ord. Ingg. Milano n. A28796		IL RESPONSABILE E L'EGEGRAZIONE PRESTAZIONE SPECIALISTICA Ing. Francesco Di Nardo Ord. Ingg. Milano n. A20472		IL DIRETTORE TECNICO Ing. Orlando Mazza Ord. Ingg. Pavia n. 1456	
RESPONSABILE STATO IN AREA URBANA		CODICE IDENTIFICATIVO SERVIZIO PROGETTAZIONE		SERVIZIO LABORATORIO	
Data Conferenza	Data	Fase	Progetto	Data	Foglio
119959	LL00	PE	AU	PRS	PL000
					00000
					D STD
					1206
					1
					1
					1:1000

VISTO DEL COORDINATORE

 VISTO DEL CONCESSIONARIO