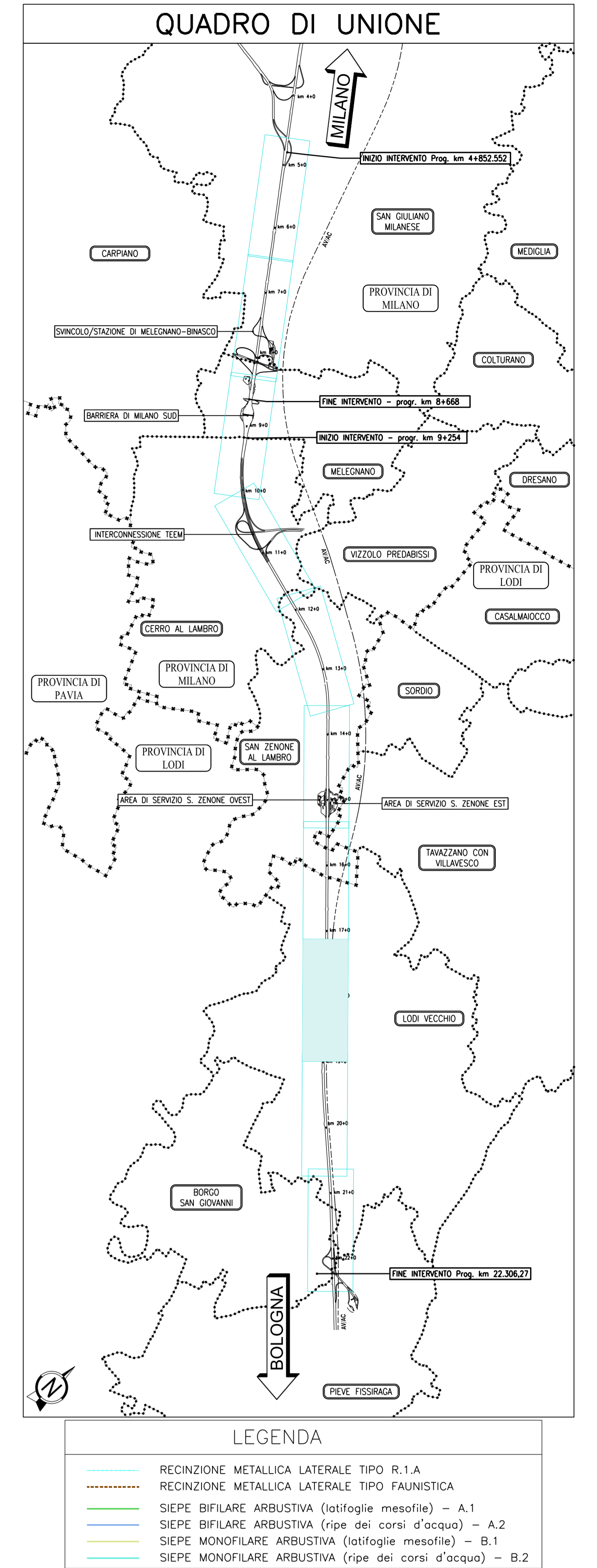
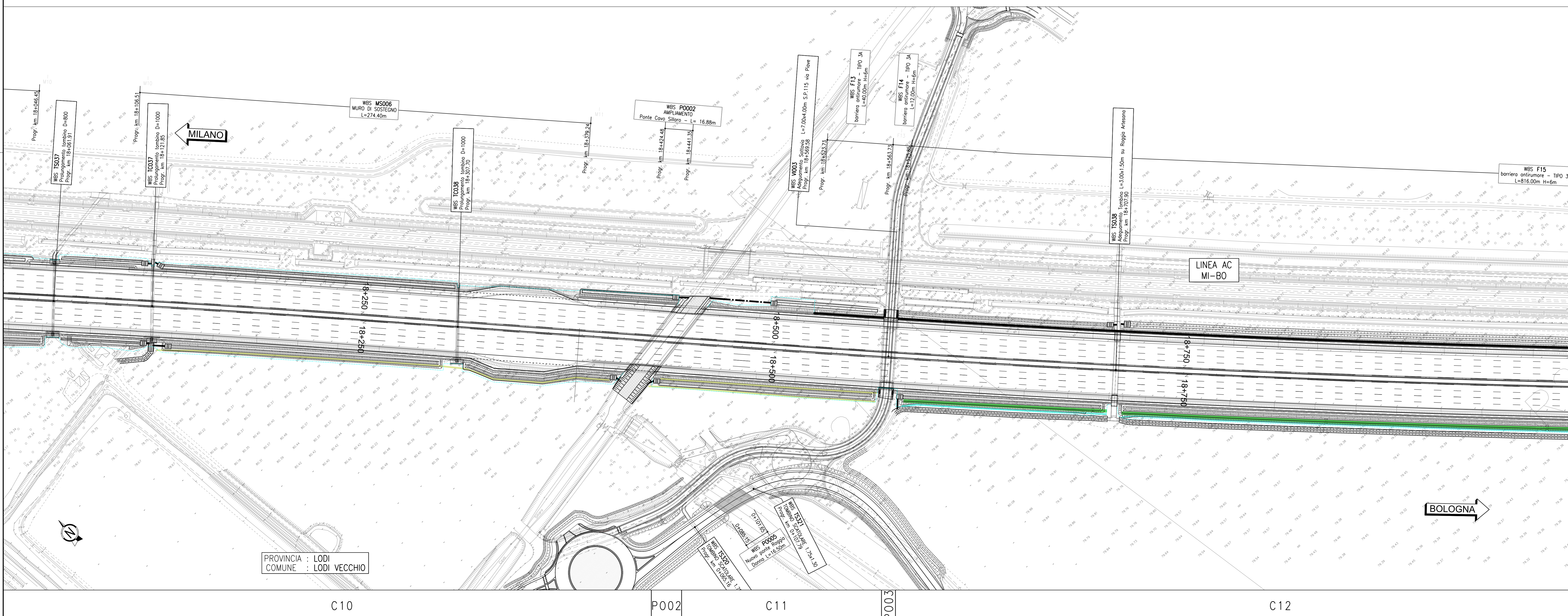


PLANIMETRIA (1:1.000) da km 17+140 a km 18+080



PLANIMETRIA (1:1.000) da km 18+080 a km 18+980



autostrade per l'italia
AUTOSTRADA (A1) : MILANO - NAPOLI
 MILANO SUD - LODI
 AMPLIAMENTO ALLA QUARTA CORSIA

PROGETTO ESECUTIVO

AUTOSTRADA A1
PROGETTO STRADALE
 Planimetrie

Planimetrie Stato Finale
 Tav 8 di 10 - da km 17+170 a km 18+980

IL PROGETTISTA SPECIALISTICO Ing. Gianluca Salvatore Spazzolini Ord. Ingg. Milano n. A21796 Responsabile Stato e Area Strada		IL RESPONSABILE E L'INTERLOCUTORE PRESTAZIONE SPECIALISTICA Ing. Francesco Di Nardo Ord. Ingg. Milano n. A50472		IL DIRETTORE TECNICO Ing. Orlando Motta Ord. Ingg. Pavia n. 1456 Direttore Progettazione e C.I. - New Open Solutions	
CODICE IDENTIFICATIVO SERVIZIO PROGETTAZIONE					
IMPIANTO PROGETTO 119959	LINEA LL00	FASE PE	TIPO AU	PRELIMINARE PRS	VALORE 00000
DISEGNO D	STANDARD STD	QUANTITÀ 1207	UNITÀ 0	SCALA 1:1000	ORIGINALE 1
PROJECT MANAGER Ing. Silvia Lanzetta Ord. Ingg. Milano n. A21830		SUPPORTO SPECIALISTICO VERIFICATO		REVISIONE n. 085 5 Novembre 2017	
REDATTO: spea		VERIFICATO: Atlantia		VISTO DEL CONCESSIONARIO autostrade per l'italia	