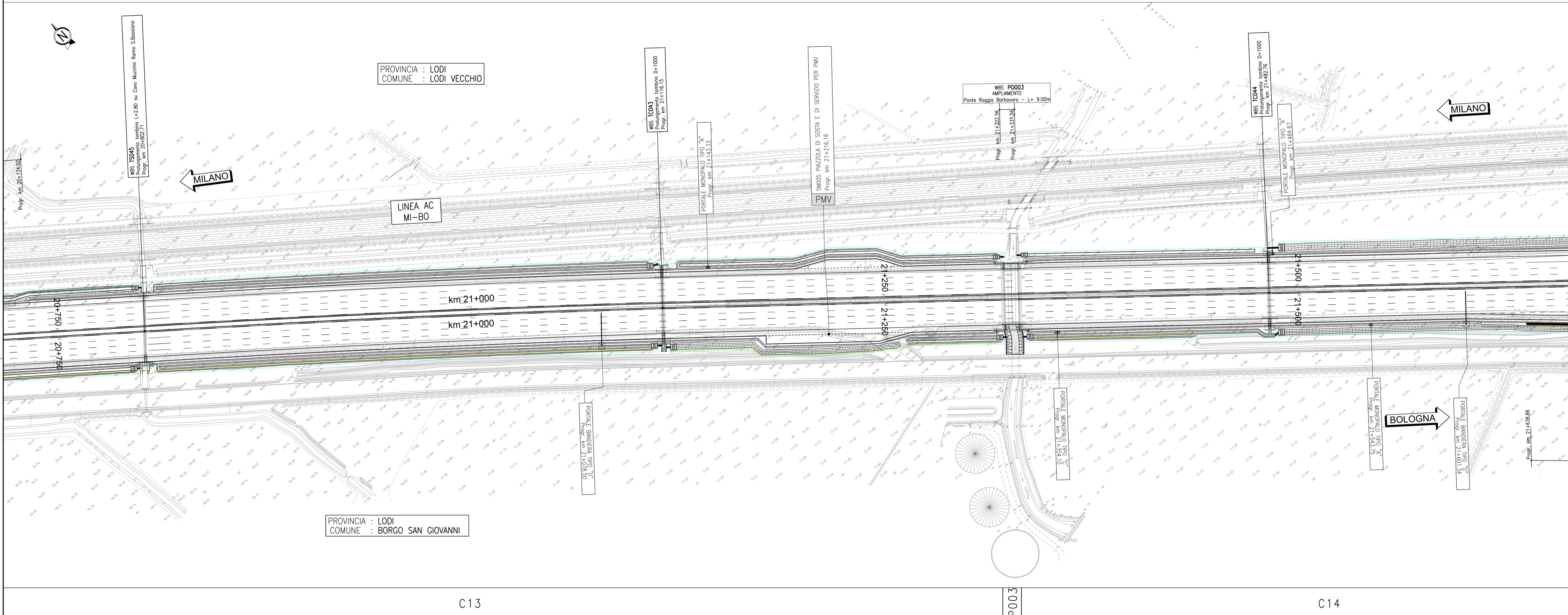
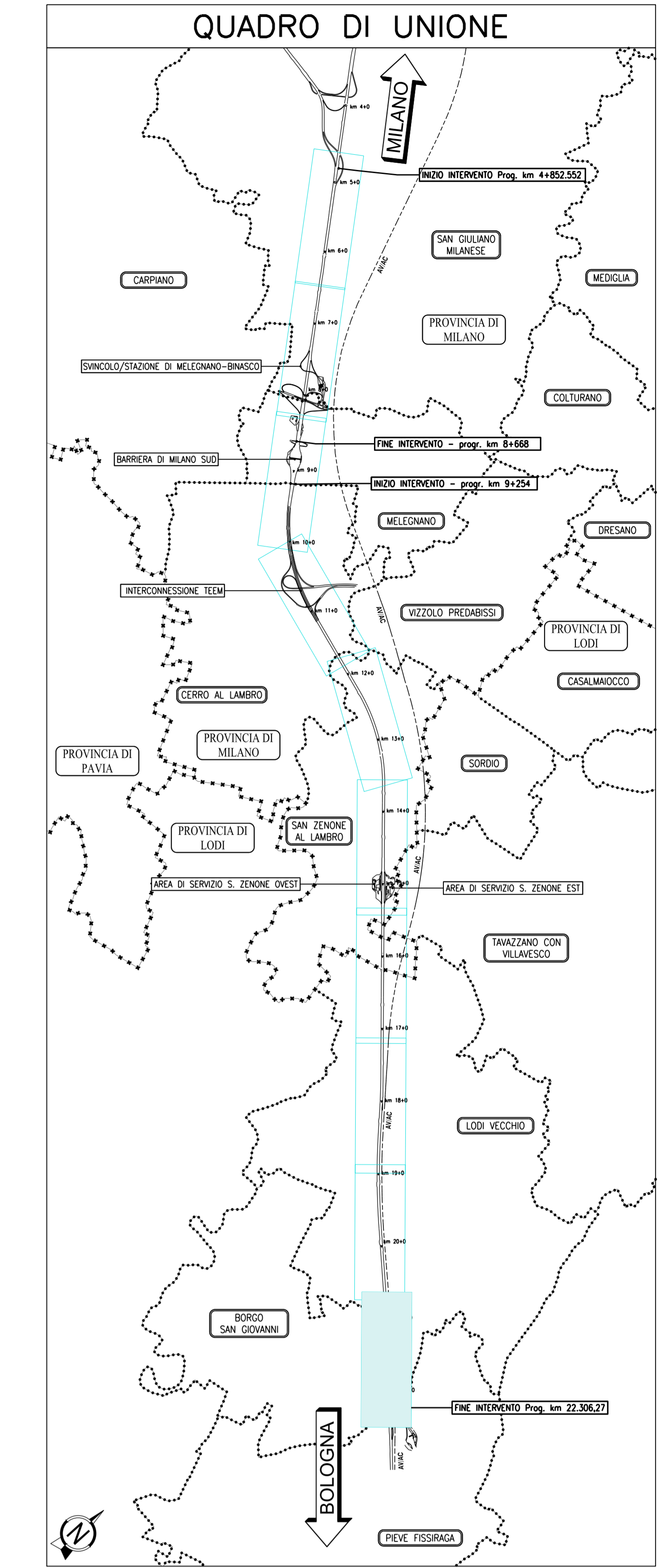
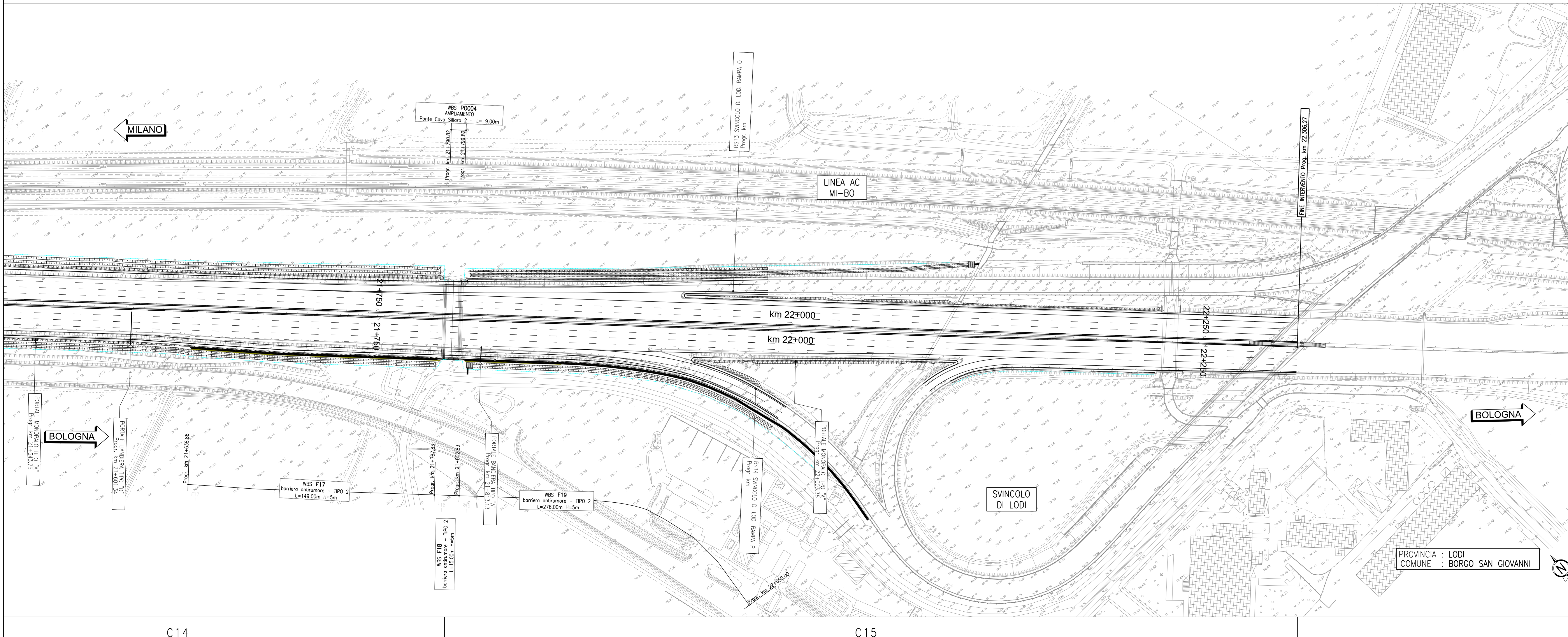


PLANIMETRIA (1:1.000) da km 20+730 a km 21+650



PLANIMETRIA (1:1.000) da km 21+650 a km 22+306.27



- LEGENDA
- RECINZIONE METALLICA LATERALE TIPO R.1.A
  - RECINZIONE METALLICA LATERALE TIPO FAUNISTICA
  - SIEPE BIFILARE ARBUSTIVA (latifoglie mesofite) - A.1
  - SIEPE BIFILARE ARBUSTIVA (ripi dei corsi d'acqua) - A.2
  - SIEPE MONOFILARE ARBUSTIVA (latifoglie mesofite) - B.1
  - SIEPE MONOFILARE ARBUSTIVA (ripi dei corsi d'acqua) - B.2

**autostrade** per l'italia

AUTOSTRADA (A1) : MILANO - NAPOLI  
MILANO SUD - LODI

AMPLIAMENTO ALLA QUARTA CORSIA

PROGETTO ESECUTIVO

AUTOSTRADA A1

PROGETTO STRADALE  
Planimetrie

Planimetrie Stato Finale  
Tav 10 di 10 - da km 20+770 a km 22+306,27

IL PROGETTISTA SPECIALE Ing. Gianluca Salvatore Speranzoni Ord. Ingg. Milano n. A21796 Responsabile Stato e Area Stradale		IL RESPONSABILE E FIDEJURANTE PRESTAZIONE SPECIALISTICA Ing. Francesco Di Nardo Ord. Ingg. Milano n. A20472		IL DIRETTORE TECNICO Ing. Orlando Motta Ord. Ingg. Pavia n. 1456 Direttore Progettazione e C.I. Nova Open Software	
CODICE IDENTIFICATIVO SERVIZIO IDENTIFICATIVO					
IMPIANTO PROGETTO LL00	Fase PE	Qualità AU	PRS	Valore Puntuale 00000	D STD 1209
119959	1	1	1	1	1
PROJECT MANAGER Ing. Sara Lazzarini Ord. Ingg. Milano n. A21830			SUPPORTO SPECIALISTICO VERIFICATO		REVISIONE n. 085 8 Novembre 2017 1 Gennaio 2018
REDATTO: spea ATLANTIA			VERIFICATO: ATLANTIA		

VISTO DEL COORDINATORE  
**autostrade** per l'italia

VISTO DEL CONCESSIONARIO  
Ministero delle Infrastrutture e dei Trasporti