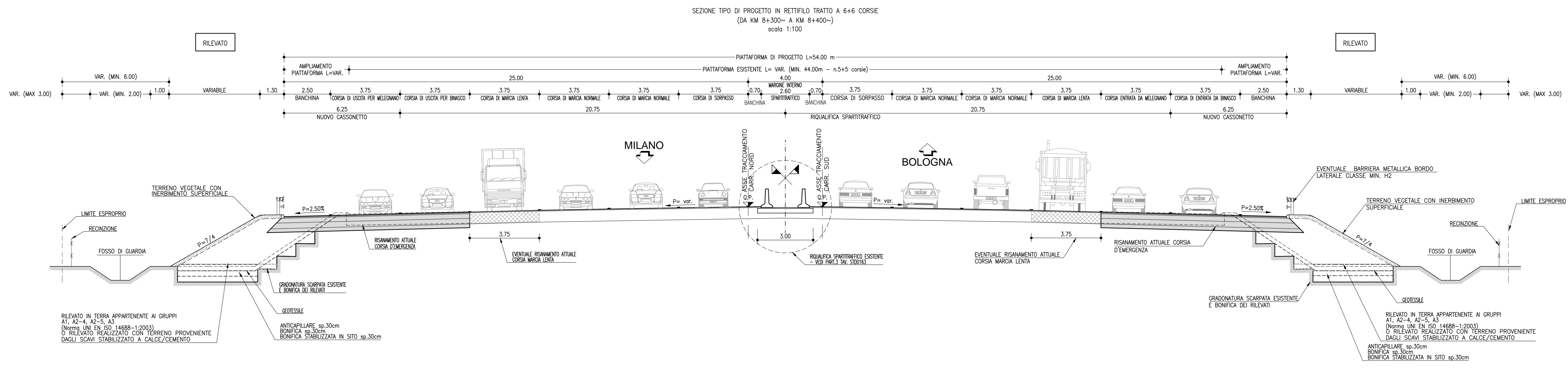
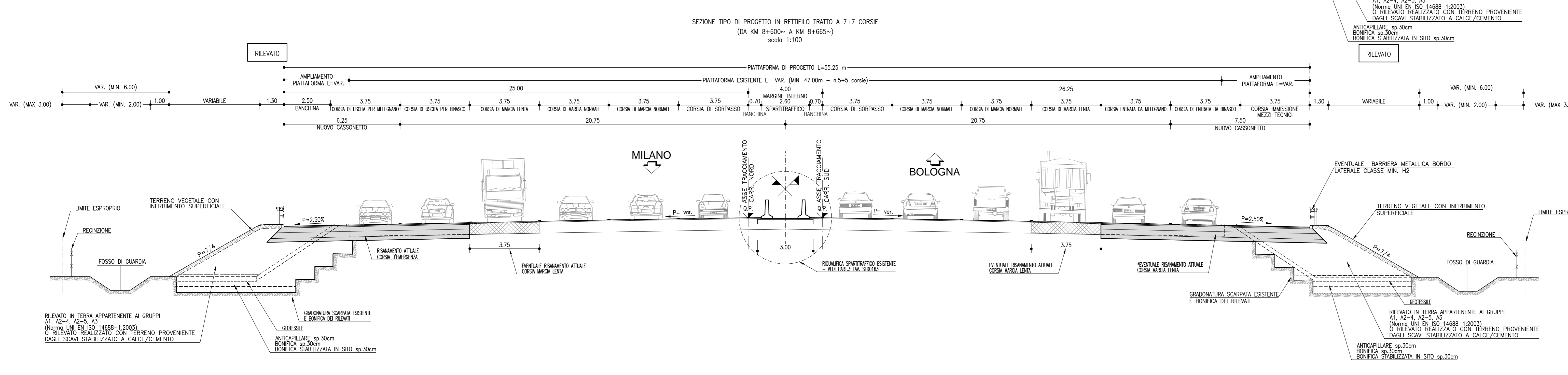
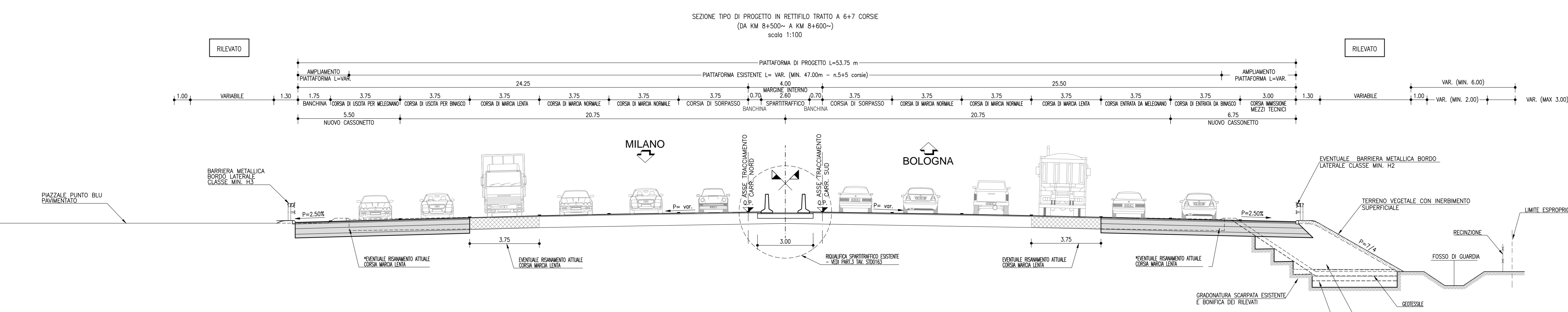
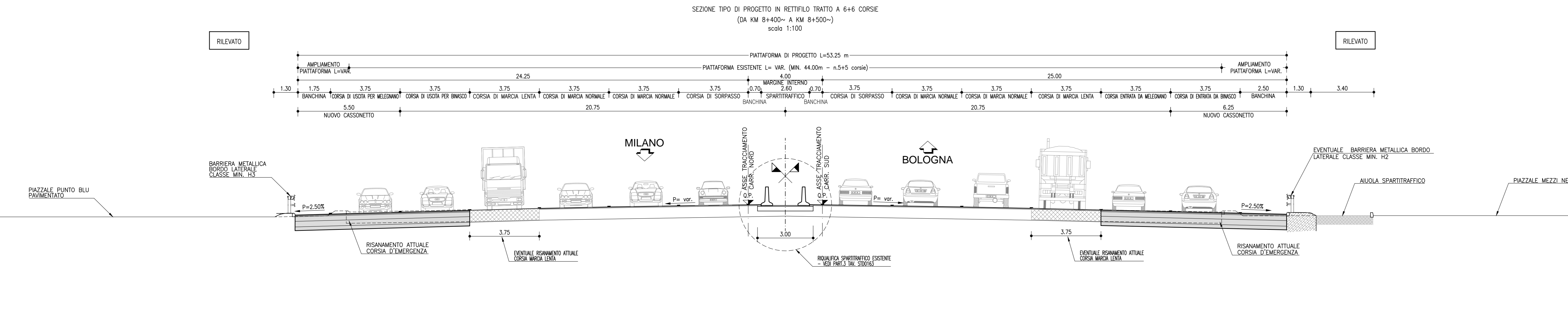


TRATTO TANGENZIALE OVEST - BARRIERA MILANO SUD



NOTA BENE

- Le sezioni tipologiche rappresentate sono esclusivamente quelle caratteristiche e non esauriscono tutte le situazioni in progetto.
- La rappresentazione della gradonatura α' puramente indicativa.
- Il centro di rotazione della piattaforma stradale coincide con la posizione della O.P.
- L'ubicazione e l'entità degli interventi di ritoccamento della pavimentazione esistente sono subordinati ai risultati delle prove in sito.
- Per quanto riguarda gli interventi di preparazione del piano di posa di cassonetti e rilevati vedere elaborato specifico.
- Per l'utilizzo di terre appartenenti ai gruppi A2-6 A2-7, si fa riferimento a quanto indicato nell'elaborato specifico.
- Per i dettagli dell'armamento marginale, unitamente al dispositivo di raccolta e smaltimento acque di piattaforma vedere tavola specifiche.
- Il limite di taglio della pavimentazione esistente è congruente con le fasi di deviazione provvisoria del traffico durante l'esecuzione dei lavori.
- Per particolari costruttivi delle pavimentazioni, vedere elaborato specifico.



autostrade per l'italia

AUTOSTRADA (A1) : MILANO - NAPOLI
MILANO SUD - LODI

AMPLIAMENTO ALLA QUARTA CORSIA

PROGETTO ESECUTIVO

AUTOSTRADA A1

PROGETTO STRADALE
Sezioni tipo

Tratto Tangenziale Ovest - barriera di Milano Sud
Tav 2 di 3

IL PROGETTISTA SPECIALISTICO Ing. Gianluca Salvadore Sgarbi Cod. Ingg. Milano n. 426794		IL RESPONSABILE ANTICIPAZIONE PRESTAZIONI SPECIALISTICO Ing. Francesco Di Neri Cod. Ingg. Milano n. 426847		IL DIRETTORE TECNICO Ing. Orlando Mezza Cod. Ingg. Pavia n. 1496	
CODICE IDENTIFICATIVO					
APPARTAMENTO PROGETTO	SEZIONE	FOGLIO	PROF. / FASE	PROVA / DATA	ORDINATORE
119959	LL00	PE AU	PRS	ST000	00000
REVISIONE					2
DATA					0
SCALA					1:100
PROJECT MANAGER Ing. Sara Lanzer Cod. Ingg. Milano n. A28950		SUPPORTO SPECIALISTICO		REVISIONE	
REDAZIONE		VERIFICAZIONE		DATA	
REDAZIONE		VERIFICAZIONE		DATA	

VISTO DEL COMMITTENTE
autostrade per l'italia
IL RESPONSABILE DELLA PROCEDURA
Ing. Stefano Di Neri

VISTO DEL CONCESSIONARIO
Mistralte delle Infrastrutture e dei Trasporti
PROGETTO ESECUTIVO