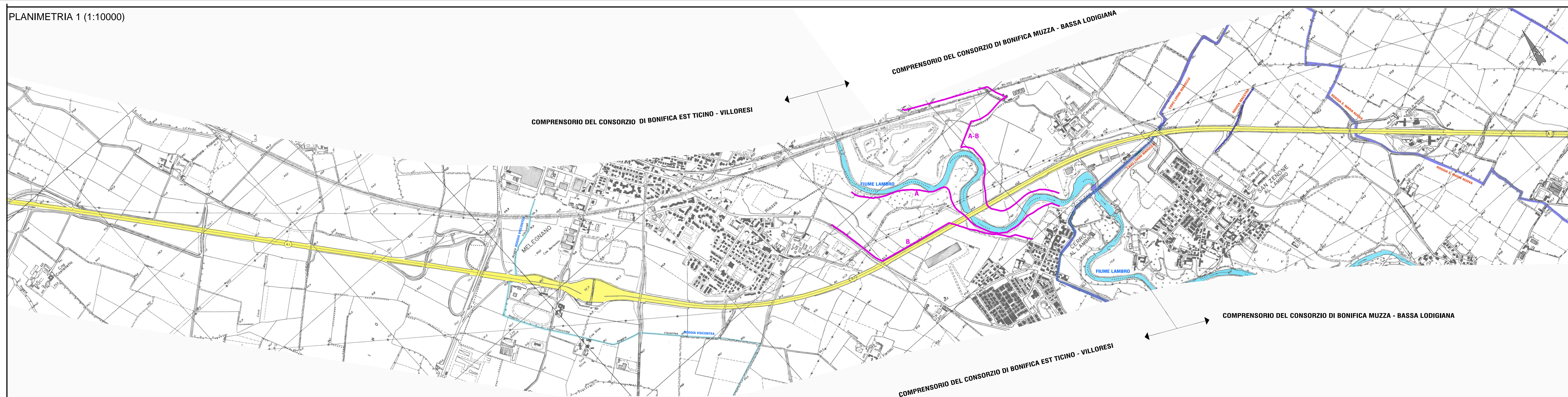
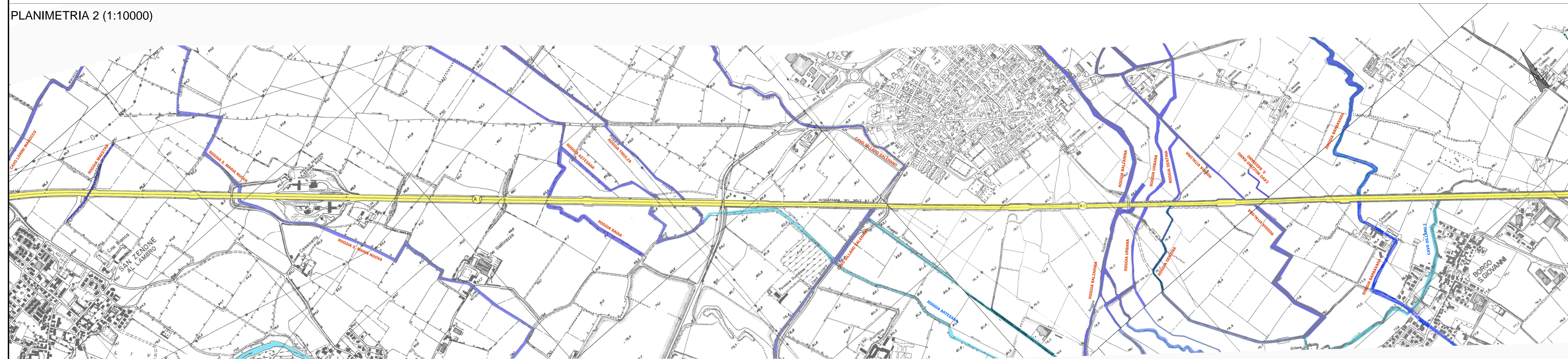


PLANIMETRIA 1 (1:10000)



PLANIMETRIA 2 (1:10000)



CANALI DI COMPETENZA CONSORZIO MUZZA - BASSA LODIGIANA	PROGRESSIVA PROGETTO (Km)
CAVO LORNI MARICCO	13+282.44
ROGGIA MASTRINI	13+777.97
ROGGIA S. MARIA NUOVA	14+104.53
ROGGIA SABA	17+178.35
ROGGIA ASTESANA	17+319.37
ROGGIA TRILIZIA	17+594.47
CAVO SILLARO SALERANO	18+432.84
ROGGIA BALZARINA	19+892.09
CAVO SILLARO BARGIANA	19+899.92
ROGGIA URBANA	20+575.09
ROGGIA DENTINA	20+537.00
CAVO ROGGIA VITALORIA	20+846.98
CAVO MUZZANO RAMO S. BASSIANO	20+802.71
BARBAVARA	21+327.10

- LEGENDA**
- FASCIA P.A.I.
  - INTERFERENZE DI COMPETENZA DEL CONSORZIO DI BONIFICA MUZZA-BASSA LODIGIANA
  - INTERFERENZE ESENTI DA COMPETENZA DEL CONSORZIO DI BONIFICA MUZZA-BASSA LODIGIANA

**autostrade** per l'italia

AUTOSTRADA (A1) : MILANO – NAPOLI

AMPLIAMENTO ALLA QUARTA CORSIA DEL TRATTO MILANO SUD (Tang. Ovest) – LODI

PROGETTO ESECUTIVO

AUTOSTRADA A1

IDROLOGIA E IDRAULICA

Corografia idrografica e fasce P.A.I.

<b>IL PROGETTISTA SPECIALISTICO</b> Ing. Paolo De Paoli Ord. Ingg. Pavia N.1729 RESPONSABILE IDROLOGIA E IDRAULICA	<b>IL RESPONSABILE INTEGRAZIONE PRESTAZIONI SPECIALISTICHE</b> Ing. Francesco Di Noto Ord. Ingg. Pavia N. 30472	<b>IL DIRETTORE TECNICO</b> Ing. Orlando Mazza Ord. Ingg. Pavia N. 1496 PROGETTAZIONE NUOVE OPERE AUTOSTRADALI
---	---	---

CODICE IDENTIFICATIVO		Ordinatore:
INFORMAZIONE PROGETTO Codice Commis.   Tipo   Fase   Stato   Progresso   Spese	INFORMAZIONE DIREZIONE PARTE D'OPERA   Tip.   Disegni   Progresso	00 DATA 0 OTTOBRE 2017
119959LL00PEAU1DR0000000000DI0R000300		SCALA: 1:10000

<b>spea</b> ENGINEERING ATLANTIA	PROJECT MANAGER: Ing. Ilario Lavander Ord. Ingg. Milano N. 29830	SUPPORTO SPECIALISTICO: VERIFICATO:	REVISIONE: n.   Data 0   OTTOBRE 2017 1   — 2   — 3   — 4   —
--	--	--	---

VISTO DEL COMMITTENTE: **autostrade** per l'italia  
 IL RESPONSABILE UNICO DEL PROCEDIMENTO: Ing. Stefano Siorani  
 VISTO DEL CONCEDENTE: Ministero delle Infrastrutture e dei Trasporti  
 Ing. Stefano Siorani

IL PRESENTE DOCUMENTO NON FORMA PARTE DEL CONTRATTO, PERTANTO IL CONCEDENTE NON È RESPONSABILE NEI RISPETTO DEI CONTENUTI. IL CONCEDENTE NON È RESPONSABILE NEI RISPETTO DEI CONTENUTI. IL CONCEDENTE NON È RESPONSABILE NEI RISPETTO DEI CONTENUTI. IL CONCEDENTE NON È RESPONSABILE NEI RISPETTO DEI CONTENUTI.