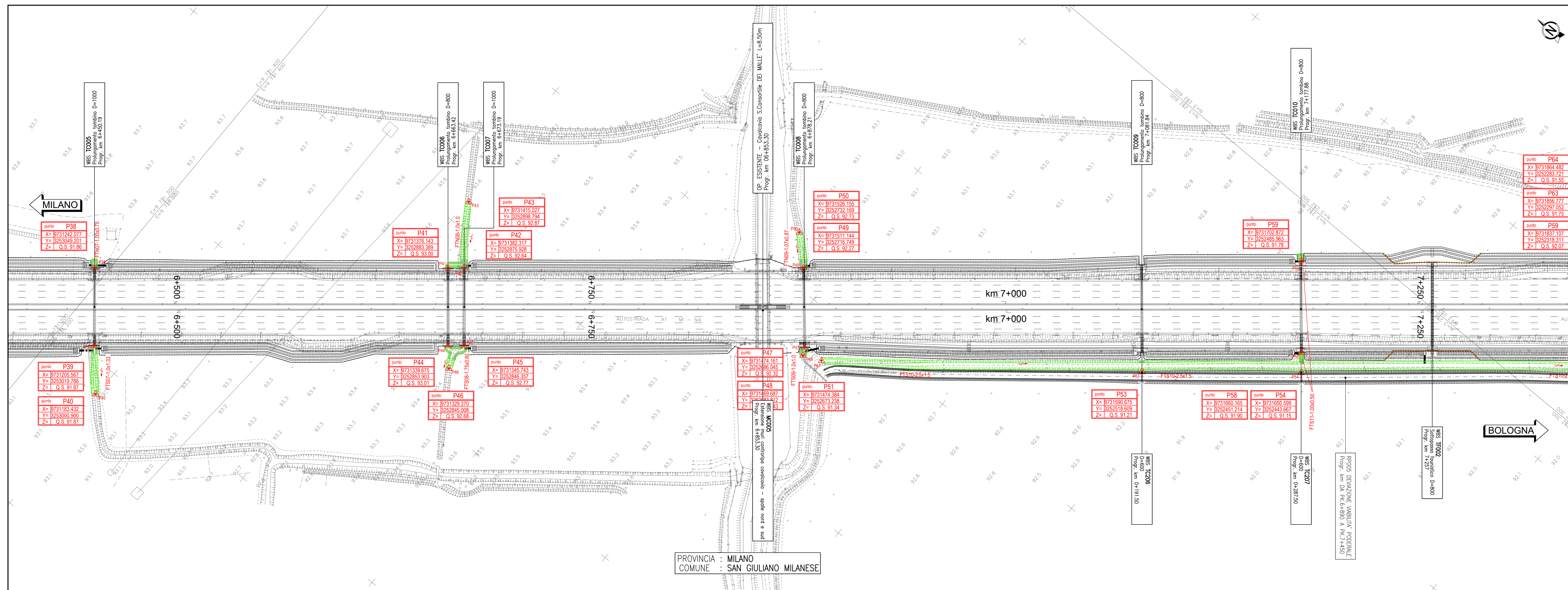
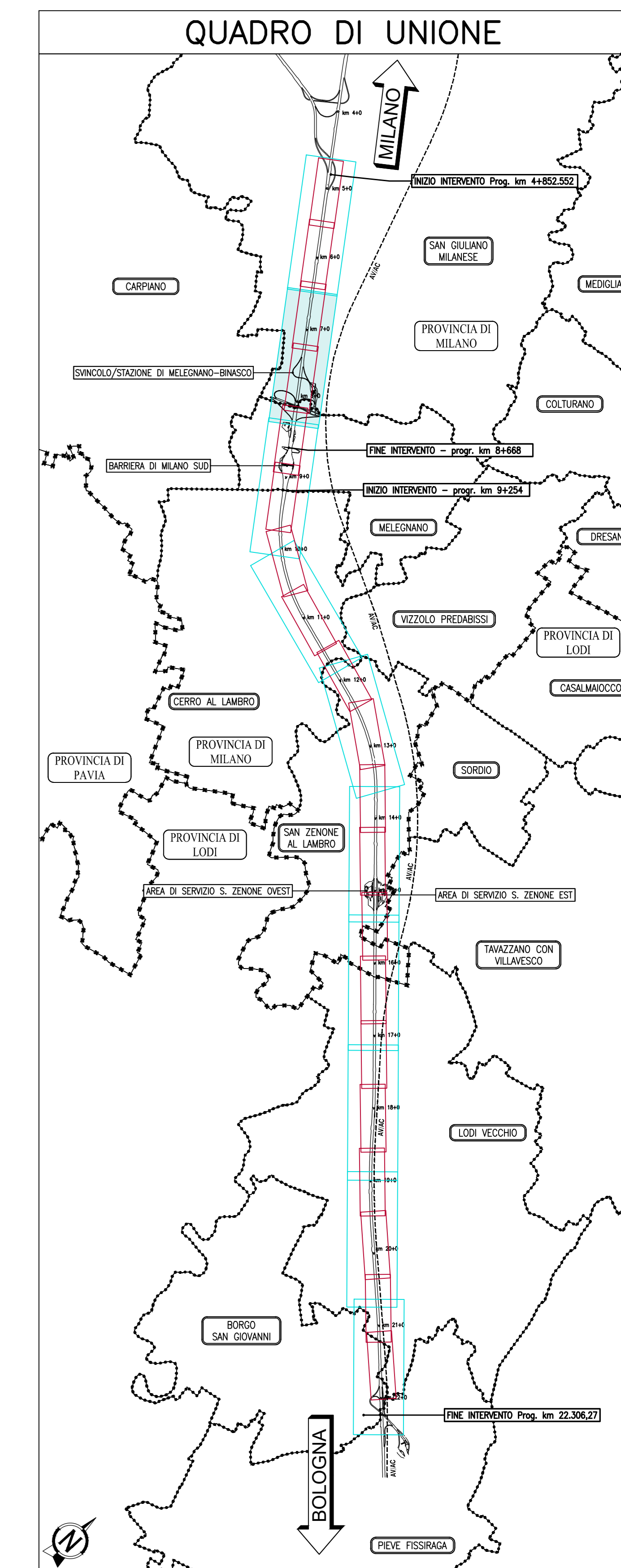
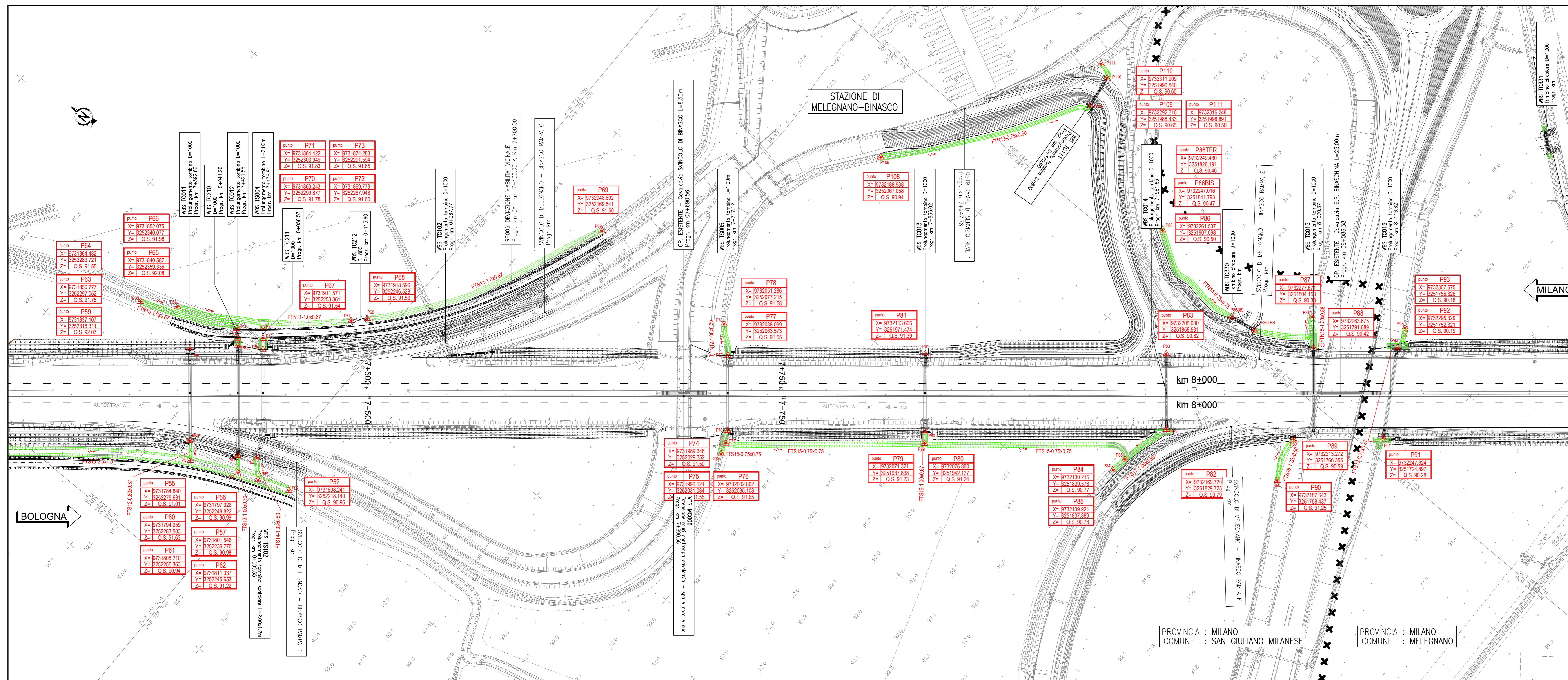


PLANIMETRIA (1:1.000) da km 6+420 a km 7+340



PLANIMETRIA (1:1.000) da km 7+340 a km 8+210



LEGENDA RISOLUZIONE INTERFERENZE IDROGRAFICHE MINORI

	RIPRISTINO FOSSO RIVESTITO		FT=BoH: Fosso trapezoidale in calcestruzzo-Base x Altezza
	RIPRISTINO FOSSO INERBITO		FT=BoH: Fosso rettangolare in calcestruzzo-Base x Altezza
	MANUFATTO DI CONTROLLO (VEDI ELAB. AU-DR-DP000-00000-D-DR-0069)		

autostrade per l'italia
AUTOSTRADA (A1) : MILANO - NAPOLI
AMPLIAMENTO ALLA QUARTA CORSIA DEL TRATTO MILANO SUD (Tang. Ovest) - LODI

PROGETTO ESECUTIVO
AU - AUTOSTRADA A1
PROGETTO STRADALE
Interferenze idrografiche
 Risoluzione interferenze idrografiche minori
 Tav. 2 di 10 - da km 6+420 a km 8+210

IL PROGETTISTA SPECIALISTA Ing. Paolo De Paoli Ord. Ingg. Pavia n.1739	IL RESPONSABILE INTEGRAZIONE PRESTAZIONI SPECIALISTICHE Ing. Francesco Di Nello Ord. Ingg. Milano n. 30472	IL DIRETTORE TECNICO Ing. Orlando Mazzoli Ord. Ingg. Pavia n. 1496
RESPONSABILE PROGETTO ING. GIULIO BORGONI	PROGETTAZIONE NUOVE OPERE AUTOSTRADALI	

REVISIONI	DATA
00	00
1	01 OTTOBRE 2017
2	01 DICEMBRE 2017
3	
4	

spca
 PROJECT MANAGER: Ing. Fabio Lovander
 Ord. Ingg. Milano n. 29630

VERO DEL COMMITTENTE
autostrade per l'italia
 IL RESPONSABILE UNICO DEL PROCEDIMENTO
 Ing. Stefano Storati

VERO DEL CONCESSIONARIO
 Ministero delle Infrastrutture e dei Trasporti
 Ing. Stefano Storati