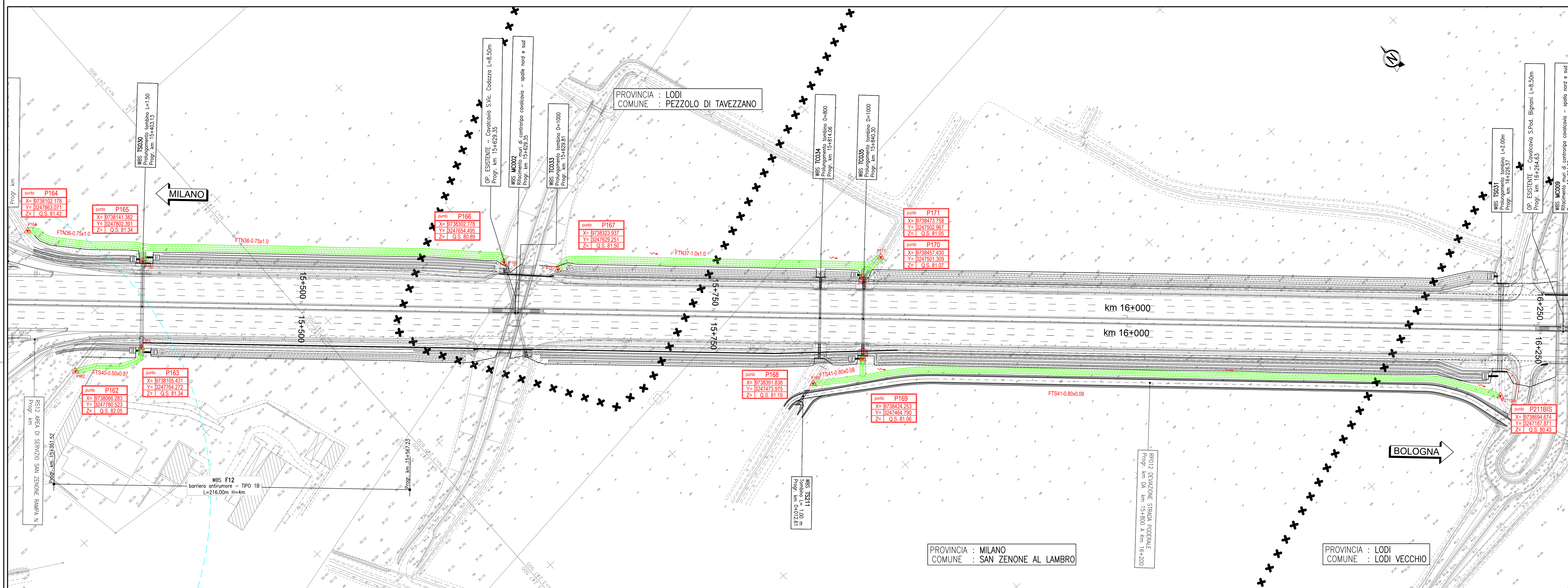
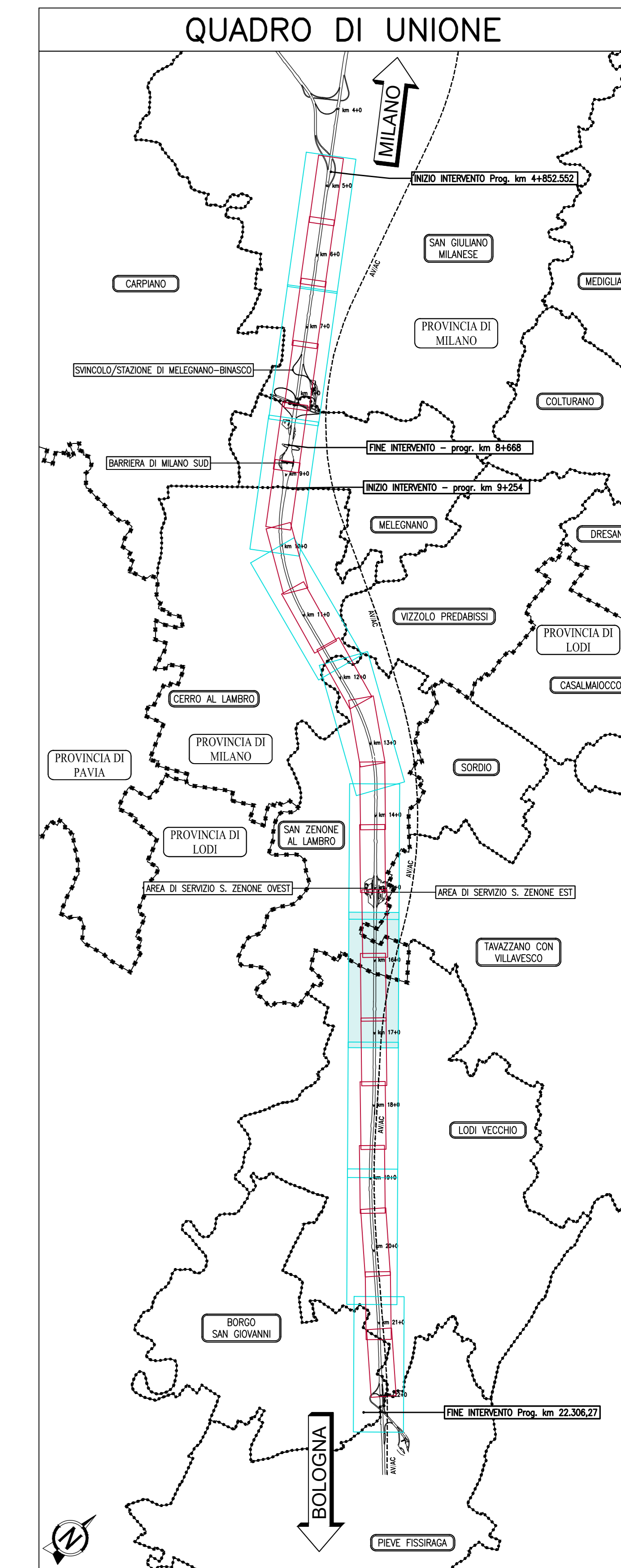
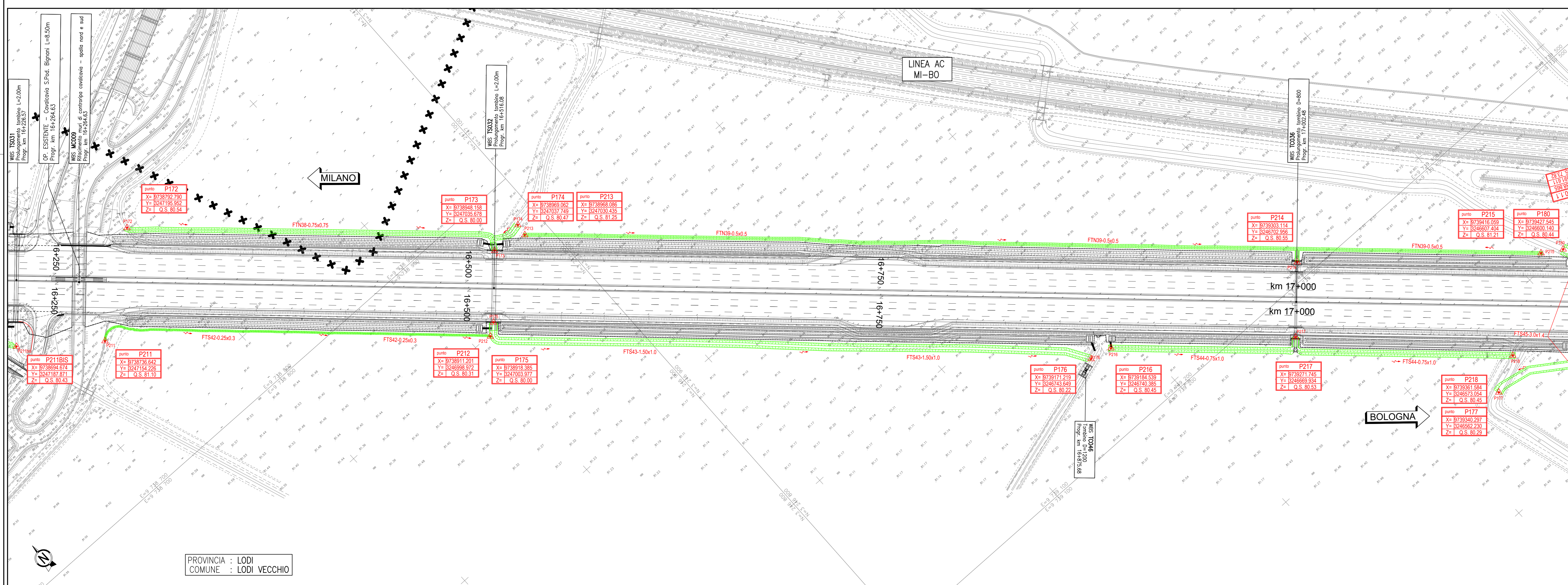


PLANIMETRIA (1:1.000) da km 15+350 a km 16+270



PLANIMETRIA (1:1.000) da km 16+270 a km 17+170



LEGENDA RISOLUZIONE INTERFERENZE IDROGRAFICHE MINORI

	RIPRISTINO FOSSO INERBITO		FT=BoH: Fosso trapezoidale inerbato-Base x Altezza
	RIPRISTINO FOSSO INERBITO		FT=BoH: Fosso rettangolare in calcestruzzo-Base x Altezza
	MANUFATTO DI CONTROLLO (VEDI ELAB. AU-DR-DP000-00000-D-DR-0009)		

autostrade per l'italia
AUTOSTRADA (A1) : MILANO - NAPOLI
AMPLIAMENTO ALLA QUARTA CORSIA
DEL TRATTO MILANO CORTA (Tang. Ovest) - LODI

PROGETTO ESECUTIVO
AU - AUTOSTRADA A1
PROGETTO STRADALE
Interferenze idrografiche
 Risoluzione interferenze idrografiche minori
 Tav. 7 di 10 - da km 15+350 a km 17+170

IL PROGETTISTA SPECIALE Ing. Paolo De Paoli Ord. Ingg. Pavia n.1739 RESPONSABILE PROLOGA	IL RESPONSABILE INTERAGRAZIONE PRESTAZIONI SPECIALISTICHE Ing. Francesco Di Nello Ord. Ingg. Milano N. 30472	IL DIRETTORE TECNICO Ing. Orlando Mazzoli Ord. Ingg. Pavia n. 1499 PROGETTAZIONE NUOVE OPERE AUTOSTRADALI
REVISIONI	DATA	00
119959	LLOPEAU	DIRI100000000DIR0020
1	1	1
1	1	1
1	1	1
1	1	1

spca
INGEGNERIA
Atlantia