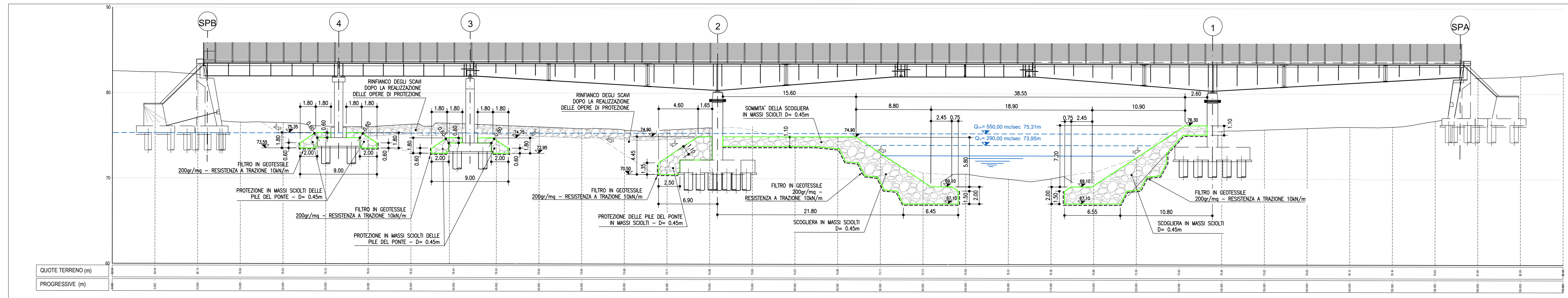
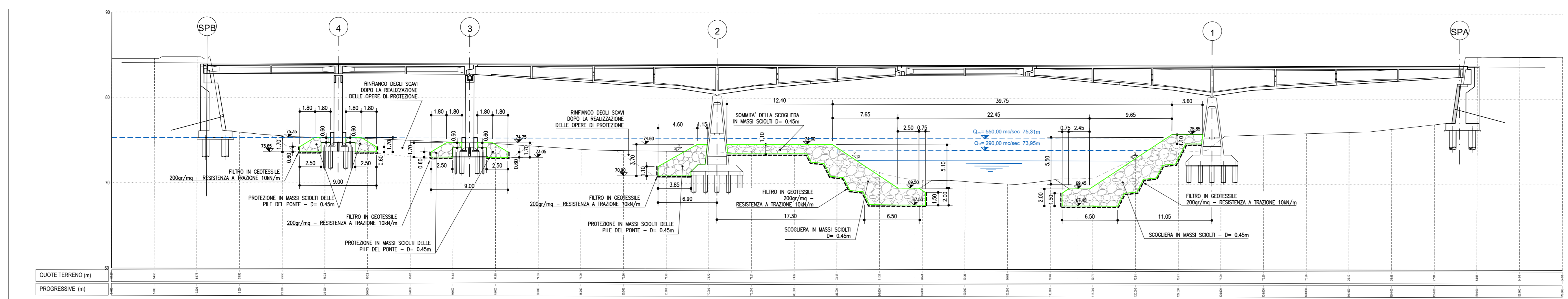


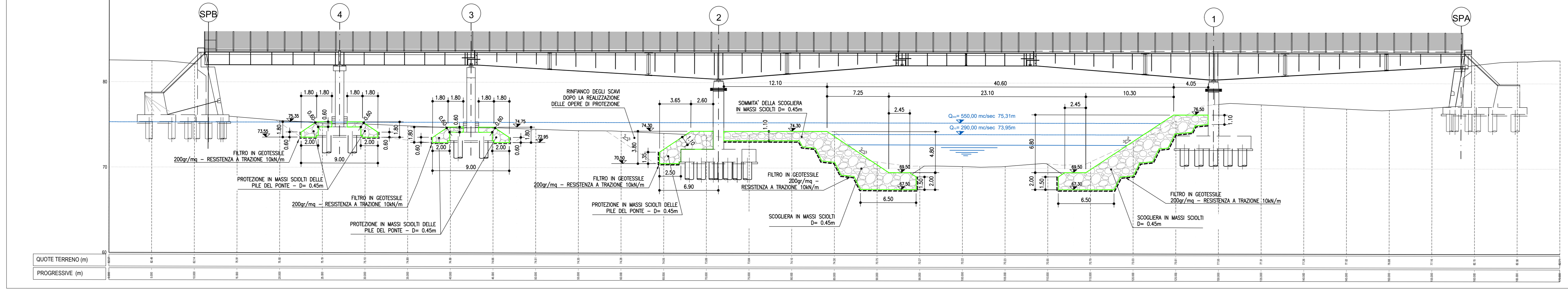
SEZIONE TRASVERSALE A-A (1:250)



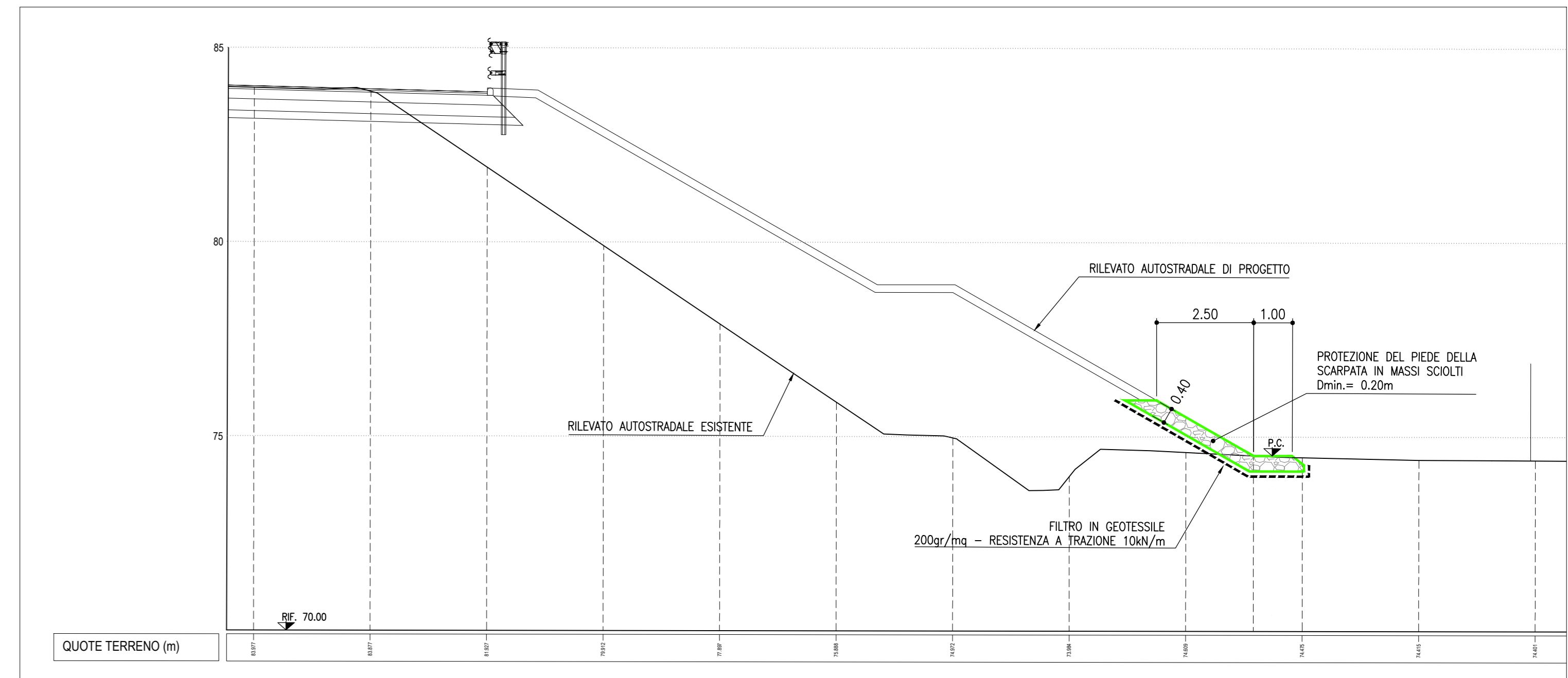
SEZIONE TRASVERSALE B-B (1:250)



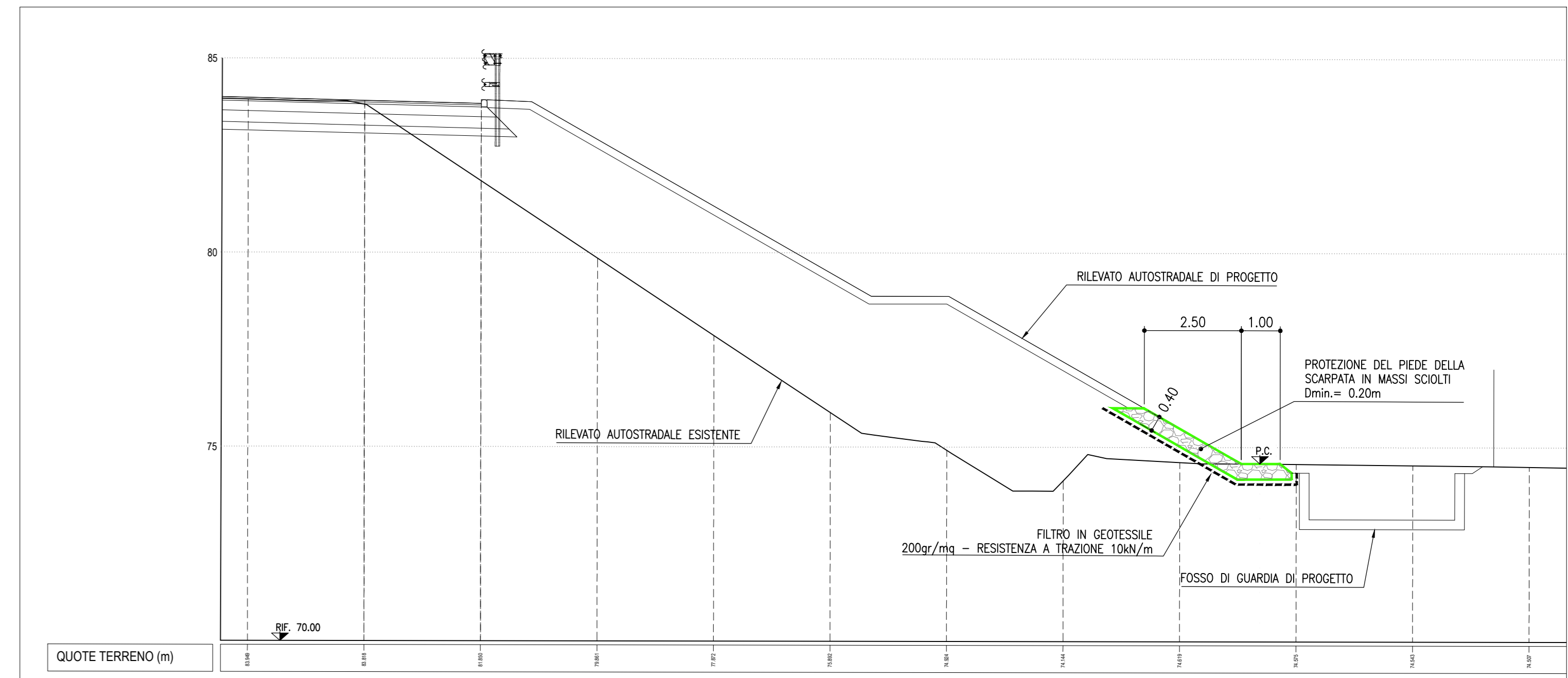
SEZIONE TRASVERSALE C-C (1:250)



SEZIONE D-D (1:100)



SEZIONE E-E (1:100)



TRACCIAMENTI SCOGLIERE

SCOGLIERA PILA 2			SCOGLIERA PSB		
Nome del Punto	E	N	Nome del Punto	E	N
ps2-1	9735167.4375	3249719.6082	psb-1	9735380.9283	3249604.4015
ps2-2	9735186.9052	3249717.2578	psb-2	9735383.3248	3249608.2642
ps2-3	9735186.0130	3249713.3298	psb-3	9735385.9848	3249609.8687
ps2-4	9735180.7520	3249690.1687	psb-4	9735388.1246	3249614.0397
ps2-5	9735175.4910	3249667.0088	psb-5	9735380.0199	3249615.0073
ps2-6	9735174.9571	3249664.6583	psb-6	9735382.1105	3249615.3119
SCOGLIERA PILA 3			SCOGLIERA PSB		
Nome del Punto	E	N	Nome del Punto	E	N
ps3-1	9735215.1678	3249710.8914	psb-7	9735383.3243	3249617.2822
ps3-2	9735214.6662	3249708.5510	psb-8	9735312.5953	3249619.6890
ps3-3	9735214.2923	3249706.9049	psb-9	9735303.8293	3249621.7285
ps3-4	9735209.0315	3249683.7449	psb-10	9735301.5322	3249622.2817
ps3-5	9735203.7706	3249660.5849	psb-11	9735300.9706	3249622.3200
ps3-6	9735203.4357	3249659.1104	psb-12	9735300.0742	3249622.6378
ps3-7	9735202.9040	3249656.7701	psb-13	9735283.1430	3249626.5231
SCOGLIERA PILA 4			SCOGLIERA PSB		
Nome del Punto	E	N	Nome del Punto	E	N
ps4-1	9735230.2121	3249707.4810	psb-14	9735282.3452	3249626.5181
ps4-2	9735229.6837	3249705.1399	psb-15	9735275.8171	3249628.0539
ps4-3	9735229.3073	3249703.4958	psb-16	9735267.4811	3249630.1410
ps4-4	9735224.0491	3249680.3335	psb-17	9735264.8249	3249630.5751
ps4-5	9735218.7880	3249657.1736	psb-18	9735264.0279	3249630.6335
ps4-6	9735218.4545	3249655.6990	psb-19	9735261.8364	3249631.1567
ps4-7	9735217.9251	3249653.3581	psb-20	9735267.9662	3249632.0045
			psb-21	9735254.0582	3249632.8581
			psb-22	9735246.2713	3249634.6934
			psb-23	9735237.5192	3249636.7047
			psb-24	9735235.0808	3249654.5729

TABELLA DEI MATERIALI

- MASSI DI CAVA DI PEZZATURA NON INFERIORE A 0.20m, DI COLORE ADEGUATO ALLE CARATTERISTICHE DEL CORSO D'ACQUA E DI FORMA REGOLARE (PESO SPECIFICO NON INFERIORE A 2500kg/m<sup>3</sup>), SENZA UNA DIMENSIONE PREVALENTE, NON GELIVA E PRIVI DI PIANI DI SFALDAMENTO IN MODO DA PERMETTERE IL MASSIMO MUFFO INCASTRO DURANTE LA POSA, E' DA ESCLUDERE L'IMPIEGO DI MASSI DI FORMA PIATTA.
- GEOTESSILE (PESO >=200gr/mq RESISTENZA A TRAZIONE >=10kN/m) STESSO CON SOVRAPPOSIZIONI LONGITUDINALI E TRASVERSALI DI ALMENO 30cm FISSATI MEDIANTE GRATIFATURA METALLICA.

NOTE:

- SI RACCOMANDA L'INSTALLAZIONE DI UN IDROMETRO A MONTE DELL'AREA OGGETTO DELLE LAVORAZIONI AL FINE DI MONITORARE I LIVELLI DEL FIUME. LE LAVORAZIONI IN ALVEO DOVRANNO ESSERE INTERROTTE QUALORA I LIVELLI MISURATI NON SIANO COMPATIBILI CON LA FASE DI CANTIERE IN ESSERE.
- PER IL TRACCIAMENTO DELL'ALVEO PRINCIPALE VEDI ELABORATO IDR-0032
- PER LE FASI DI CANTIERE VEDI ELABORATO IDR-0033

**autostrade** per l'italia

AUTOSTRADA (A1) : MILANO - NAPOLI

AMPLIAMENTO ALLA QUARTA CORSIA  
 DEL TRATTO MILANO SUD (Tang. Ovest) - LODI

PROGETTO ESECUTIVO

AUTOSTRADA A1

IDROLOGIA E IDRAULICA

Fiume Lambro pk 11+728.37 A 11+875.17

Interventi di sistemazione idraulica - Tav. 1 di 2

IL PROGETTISTA SPECIALISTICO Ing. Paolo De Paoli Ord. Ingg. Pavia N.1739 RESPONSABILE E. CALABRUSA		IL RESPONSABILE INTEGRAZIONE PRESTAZIONI SPECIALISTICHE Ing. Francesco Di Nello Ord. Ingg. Milano N. 30472		IL DIRETTORE TECNICO Ing. Orlando Mazza Ord. Ingg. Pavia N. 1499 PROGETTAZIONE NUOVE OPERE AUTOSTRADALI	
IDENTIFICAZIONE OPERA Codice Concessionario: 119959 Codice Identificativo: LLOPEAUDIRI100100000IDR003101		AFFIDAMENTO OPERA Data Contratto: 01/05/2017 Importo: 00 Valore: Varie		REVISIONE N. DATA 01 OTTOBRE 2017 02 DICEMBRE 2017 03 04	
PROGETTO MANAGER: Ing. Iario Lovander Ord. Ingg. Milano N. 29630		SUPPORTO SPECIALISTICO: Ing. Stefano Storati		VISTO DEL COMMITTENTE Ing. Stefano Storati	