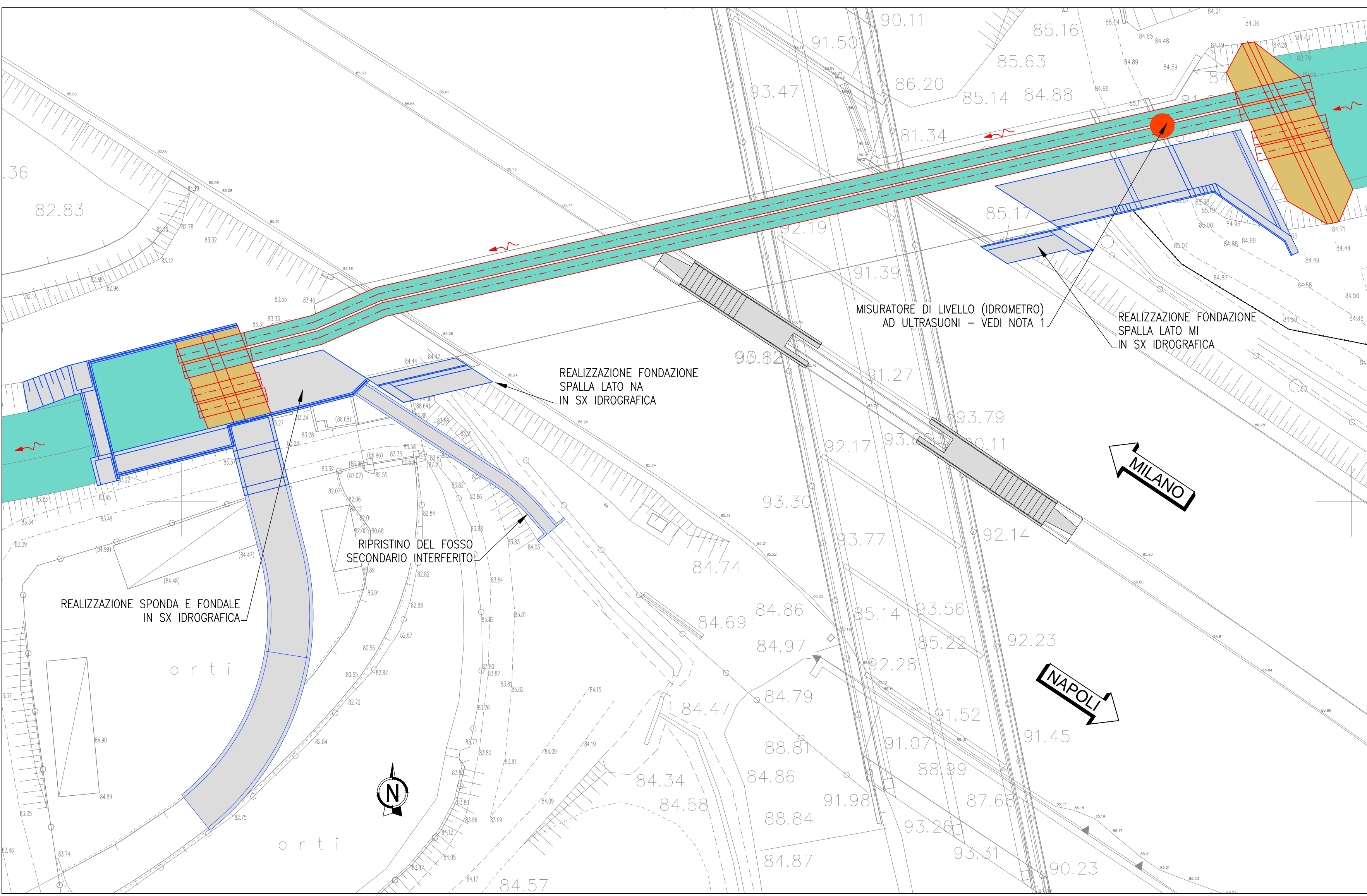


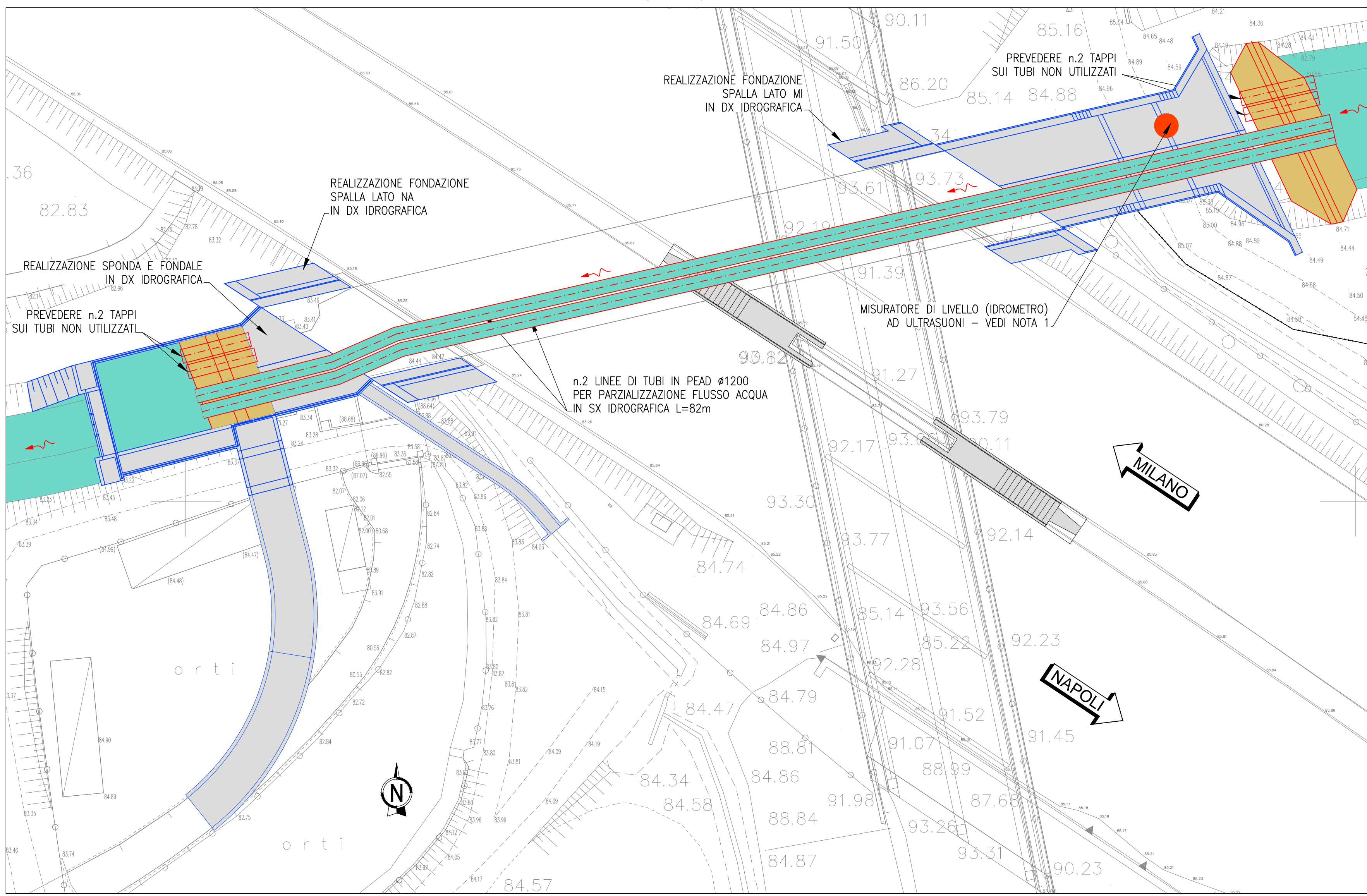
CAVO LORINI-MAROCCO - FASE DI CANTIERE 5 - PLANIMETRIA (1:250)



FASE 5 - DESCRIZIONE DELLE LAVORAZIONI

- FASE 5.1 DEMOLIZIONE DELLE RESTANTI OPERE IN CLS ESISTENTI IN SX IDROGRAFICA;
- FASE 5.2 REALIZZAZIONE DELLE STRUTTURE DI FONDAZIONE DEL PROLUNGAMENTO DEL PONTE AUTOSTRADALE DI PROGETTO IN SX IDROGRAFICA;
- FASE 5.3 REALIZZAZIONE DELLA PROTEZIONE IN C.A. DI PROGETTO O DEL RIPRISTINO IN TERRA DEI FONDALI;

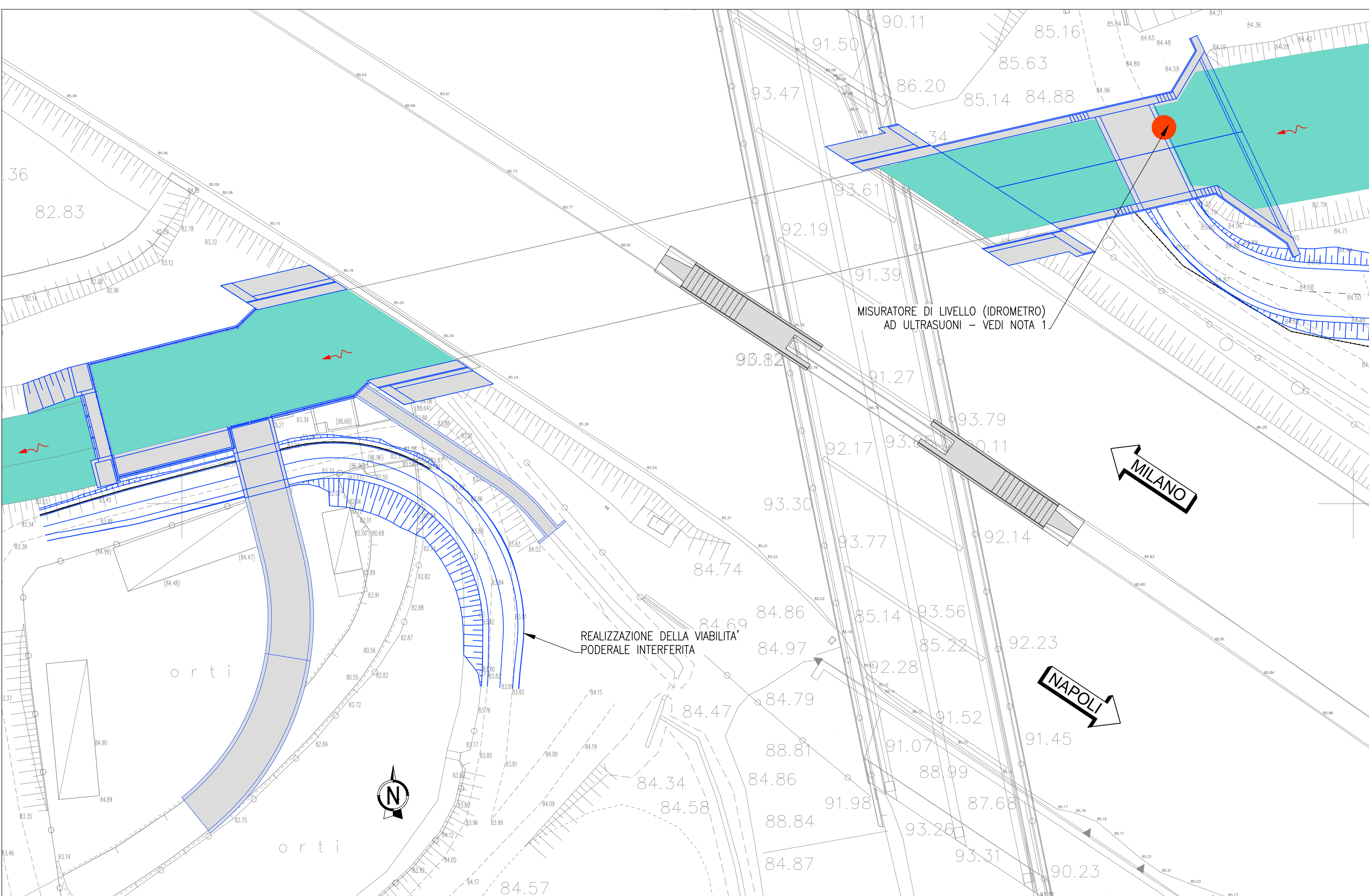
CAVO LORINI-MAROCCO - FASE DI CANTIERE 6 - PLANIMETRIA (1:250)



FASE 6 - DESCRIZIONE DELLE LAVORAZIONI

- FASE 6.1 CHIUSURA CON TAPPI DELLE 2 LINEE DI TUBI OPERATIVE IN FASE 5, SVUOTAMENTO DEI TUBI DALL'ACQUA RESIDUA E SPOSTAMENTO DELLE 2 STESSA LINEE IN SX IDROGRAFICA;
- FASE 6.2 SPOSTAMENTO DEI TAPPI DI CHIUSURA SUGLI SPEZZONI DI TUBO NON UTILIZZATI IN FASE 5 E ATTIVAZIONE DEL SISTEMA DI AGGOTTAMENTO E MESSA IN ASCIUTTA DELLE AREE DI LAVORO;
- FASE 6.3 REALIZZAZIONE DELLE STRUTTURE DI FONDAZIONE DEL PROLUNGAMENTO DEL PONTE AUTOSTRADALE DI PROGETTO E REALIZZAZIONE DEL FONDO E DELLA SPONDA DEL CAVO IN DX IDROGRAFICA;

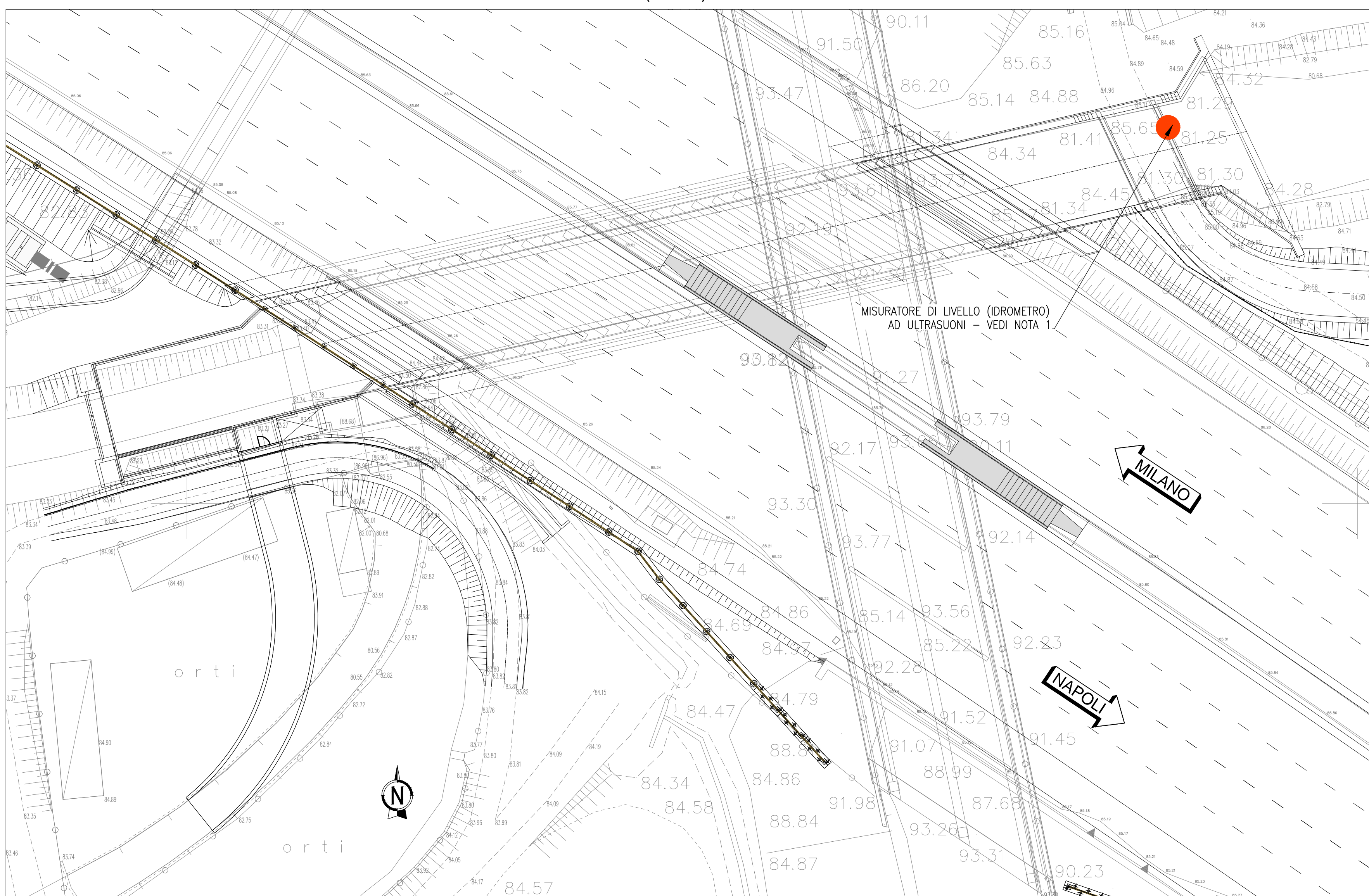
CAVO LORINI-MAROCCO - FASE DI CANTIERE 7 - PLANIMETRIA (1:250)



FASE 7 - DESCRIZIONE DELLE LAVORAZIONI

- FASE 7.1 RIMOZIONE DELLE 2 LINEE DI TUBI Ø1200 IN PEAD;
- FASE 7.2 SMONTAGGIO DEL SISTEMA DI AGGOTTAMENTO E RIMOZIONE DEGLI SBARRAMENTI IN TERRA DI MONTE E VALLE;
- FASE 7.3 RIPRISTINO DEL FLUSSO D'ACQUA D'ORIGINE;
- FASE 7.4 INTERRAMENTO DEL CANALE SCOLMATORE DISMESSO E REALIZZAZIONE DELLE SISTEMAZIONI SUPERFICIALI;
- FASE 7.5 RIPRISTINO DELLA VIABILITA' PODERALE INTERFERITA;

CAVO LORINI-MAROCCO - FASE DI CANTIERE 8 - PLANIMETRIA (1:250)



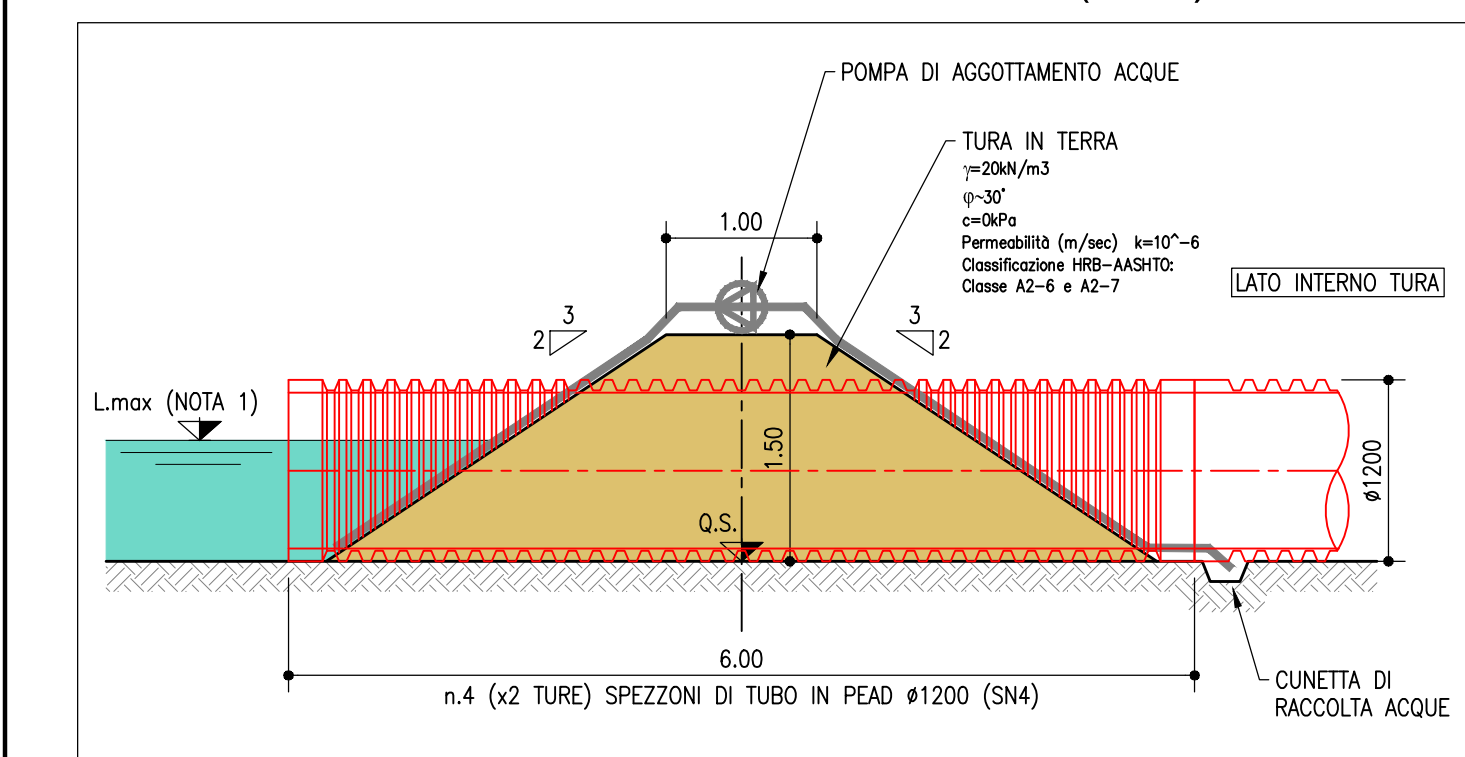
FASE 8 - DESCRIZIONE DELLE LAVORAZIONI

- FASE 8.1 COMPLETAMENTO DEI LAVORI AUTOSTRADALI IN ACCORDO CON IL CRONOPROGRAMMA;

LEGENDA:

- OPERE ESISTENTI DA DEMOLIRE
- DEFLUSSO ACQUE NELLA FASE DI CANTIERE SPECIFICATA
- OPERE IN PROGETTO
- OPERE PROVVISORIALI

SEZIONE TIPOLOGICA TURA IN TERRA (1:50)



- NOTE:**
- I LAVORI DOVRANNO ESSERE ESEGUITI DURANTE LA STAGIONE NON IRRIGUA ED IN ACCORDO CON IL CONSORZIO "NAVIGLIO OLONA", SI RACCOMANDA L'INSTALLAZIONE DI UN IDROMETRO A MONTE DEL PONTICELLO SULLA STRADA DI SERVIZIO FS AL FINE DI MONITORARE I LIVELLI DELLA ROGGIA. LE LAVORAZIONI IN ALVEO DOVRANNO ESSERE INTERROTE QUALORA I LIVELLI MISURATI NON SIANO COMPATIBILI CON LA FASE DI CANTIERE IN ESSERE.
 - LE PARZIALIZZAZIONI D'ALVEO LEGATE ALLE FASI REALIZZATIVE, DOVRANNO ESSERE VERIFICATE IN SITO E ADATTATE ALLA MORFOLOGIA DELL'ALVEO PRIMA DELL'INIZIO DEI LAVORI.
 - PER LA SISTEMAZIONE IDRAULICA VEDI ELABORATO IDR-0034.
 - PER LE FASI DI CANTIERE TAV. 1 di 2 VEDI ELABORATO IDR-0035.

autostrade per l'italia

AUTOSTRADA (A1) : MILANO - NAPOLI

AMPLIAMENTO ALLA QUARTA CORSA DEL TRATTO MILANO SUD (Tang. Ovest) - LODI

PROGETTO ESECUTIVO

AUTOSTRADA A1

IDROLOGIA E IDRAULICA

Cavo Lorini Marocco pk 13+256.39 A 13+268.46

Fasi di cantiere - Tav. 2 di 2

IL PROGETTISTA SPECIALISTICO Ing. Paolo De Pisci Ord. Ingg. Pavia N. 1739 RESPONSABILE IDROLOGIA E IDRAULICA		IL RESPONSABILE INTERPRETAZIONE PRESTAZIONI SPECIALISTICHE Ing. Francesco Di Noto Ord. Ingg. Milano N. 50472		IL DIRETTORE TECNICO Ing. Orlando Mezzalana Ord. Ingg. Pavia N. 1496 PROGETTAZIONE NUOVE OPERE AUTOSTRADALI	
IMPIANTO PRODOTTO 119959LLOPEAU DRI 00200000 DIDR003600		CODICE IDENTIFICATIVO 00		DATA 01 OTTOBRE 2017	
PROJECT MANAGER Ing. Boris Lavander Ord. Ingg. Milano N. 29830		SUPPORTO SPECIALISTICO VERIFICATO		REVISIONE 01 02 03 04	

VISTO DEL COMMITENTE
autostrade per l'italia
 IL RESPONSABILE LAVORI DEL PROCEDIMENTO
 Ing. Stefano Sforza

VISTO DEL CONCESSIONARIO
 Ministero delle Infrastrutture e dei Trasporti
 Direzione Regionale Infrastrutture e Trasporti
 Regione Lombardia